



中国手球协会
CHINESE HANDBALL ASSOCIATION

2023-2024中国手球超级联赛 (女子) 江门赛区

广东江门

预赛



个人/全队技术统计
场次 NO.5

上海队 24.5 - 48.0 江苏吉春
(13.0-24.0)(11.5-24.0)

2024-01-16 15:00
江门体育中心体育馆

裁判: 杨姗姗(CHN) / 李凤(CHN)

上海队

#	运动员 姓名	进球/射门										进攻				防守			处罚			时间		
		合计	%	9m	6m	边射	7m	快攻	突破	任意球	超远射	助攻	助攻*	造7	失误	抢球	被造	封球	警	2m	红		蓝	
5	王嘉怡	5/12	41.67	0/3	2/4				2/4	1/1			1	1		3	2							17:31
6	薛妤婕	1/1	100					1/1																13:30
8	张萍萍	4/4	100	1/1		3/3									2	1		1				1		48:56
9	郑雅楠	1/2	50			1/2									2							1		43:01
11	刘心怡	2/5	40	1/4	1/1										2									57:25
12	戴雨婷																							33:29
16	段长瑞																							17:56
19	吴曼语																					1		23:18
20	张紫涵	2/7	28.57			1/5		1/2							1									25:02
21	张乐莹	0/1	0			0/1							1											19:31
22	胡晓莹																							08:35
23	张艺	1/3	33.33	0/2					1/1				1		1	5						1		45:03
25	储亿帆																							03:24
28	杨奚琦	7/14	50	2/7	3/3		1/1	1/1		0/2					3	5	2							58:38
	合计	23/49	46.94	4/17	6/8	5/11	1/1	3/4	3/5	1/3			3	1	8	17	4	1				4		06:55:19

守门员		救球 / 射门										时间
#	姓名	合计	%	9m	6m	边射	7m	快攻	突破	任意球	超远射	
12	戴雨婷	6/30	20	3/7	0/7	0/3	1/3	2/8	0/2			33:29
16	段长瑞	3/13	23.08	2/3		0/2	1/4	0/4				17:56
22	胡晓莹	1/9	11.11	0/3	1/2		0/1	0/2	0/1			08:35
	合计	10/52	19.23	5/13	1/9	0/5	2/8	2/14	0/3			01:00:00

助攻* 未得分助攻



中国手球协会
CHINESE HANDBALL ASSOCIATION

2023-2024中国手球超级联赛 (女子) 江门赛区

广东江门

预赛



射门区域统计
场次 NO.5

上海队 24.5 - 48.0 江苏吉春
(13.0-24.0)(11.5-24.0)

2024-01-16 15:00
江门体育中心体育馆

裁判: 杨姗姗(CHN) / 李凤(CHN)

场上队员射门区域

5.王嘉怡

6.薛好婕

8.张萍萍

9.郑雅楠

11.刘心怡

12.戴雨婷

16.段长瑞

1/2		
0/1	0/1	0/1
2/3	2/2	

1击柱 1被封
19.吴曼语

1/1		

20.张紫涵

2/2	1/1	
1/1		

21.张乐莹

1/2		

22.胡晓莹

	0/1	
2/2		

2射失
23.张艺

25.储亿帆

28.杨奚琦

.合计

		1/2
		1/3

2击柱

	0/1	

	0/1	
1/1		

	1/1	
4/6		2/2

2射失 3被封

4/5	1/1	
1/2	0/3	1/3
11/15	2/3	3/5

3击柱 4射失 5被封

守门员封挡区域

12.戴雨婷

16.段长瑞

22.胡晓莹

.合计

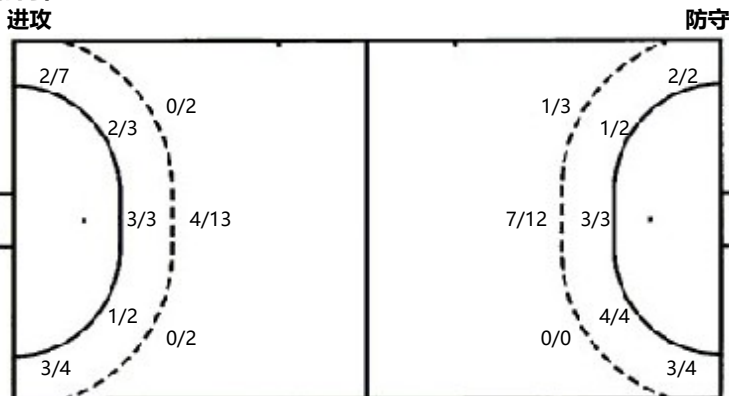
2/3	0/1	0/2
1/4		1/2
1/10	1/1	0/7

	0/1	0/4
	1/1	
1/4		1/3

		1/3
0/4		0/2

2/3	0/2	0/6
1/4	1/1	2/5
2/18	1/1	1/12

射门位置



7m球 1/1
 快攻 3/4
 突破 3/5
 超远射 0/0
 任意球 1/3

7m球 6/8
 快攻 12/14
 突破 3/3
 超远射 0/0
 任意球 0/0

射门统计

位置	得分	被救	射失	击柱	被封	合计	%
9m	4	6	4		3	17	24
6m	6	2				8	75
边射	5	4		2		11	45
7m	1					1	100
快攻	3	1				4	75
突破	3	1		1		5	60
任意球	1				2	3	33
超远射							
合计	23	14	4	3	5	49	47



中国手球协会
CHINESE HANDBALL ASSOCIATION

2023-2024中国手球超级联赛 (女子) 江门赛区

广东江门

预赛



射门区域统计
场次 NO.5

上海队 24.5 - 48.0 江苏吉春
(13.0-24.0)(11.5-24.0)

2024-01-16 15:00
江门体育中心体育馆

裁判: 杨姗姗(CHN) / 李凤(CHN)

江苏吉春

运动员		进门/射门									进攻				防守			处罚			时间			
#	姓名	合计	%	9m	6m	边射	7m	快攻	突破	任意球	超远射	助攻	助攻*	造7	失误	抢球	被造	封球	警	2m		红	蓝	
1	胡雨诺																							17:08
3	张海侠	4/4	100		1/1	1/1		2/2								1								24:15
6	刘杰	5/6	83.33	1/1	1/1		1/2	2/2				1					1							35:48
9	莫蒙蒙	1/1	100		1/1										1		1							31:41
10	黄慧影	2/4	50	0/1	0/1			1/1	1/1						1	1	2							30:00
12	黄霞																							21:34
13	吴美琪	4/5	80	2/2	1/1		0/1	1/1				1			1	1								30:00
15	王铃娜	3/5	60	0/2		1/1		1/1	1/1					1		1								22:59
20	渠文娜	6/6	100	1/1		2/2	1/1	1/1	1/1															42:32
23	高静	3/6	50		1/1	1/2		1/3								1								17:27
26	王丹	2/2	100				1/1	1/1				1	1		2		1							17:51
27	焦雅	8/12	66.67	4/8	1/1		2/2	1/1				1			2		2	1						37:00
28	李袁梦	1/1	100					1/1							1									18:59
33	周俞晨	2/2	100		1/1		1/1																	28:59
66	宋琛茜											1												20:21
94	黄奕涵	1/1	100		1/1							1			2		1	4		1				20:09
	合计	42/55	76.36	8/15	8/9	5/6	6/8	12/14	3/3			6	1	1	10	5	8	5		1				06:56:43

守门员		救球 / 射门											时间
#	姓名	合计	%	9m	6m	边射	7m	快攻	突破	任意球	超远射		
1	胡雨诺	7/14	50	2/3	1/3	2/3		1/2	1/3			17:08	
12	黄霞	4/12	33.33	2/2	0/4	2/2	0/1	0/1	0/1	0/1		21:34	
66	宋琛茜	3/11	27.27	2/5	1/1	0/4		0/1				20:21	
	合计	14/37	37.84	6/10	2/8	4/9	0/1	1/4	1/4	0/1		00:59:03	

助攻* 未得分助攻



中国手球协会
CHINESE HANDBALL ASSOCIATION

2023-2024中国手球超级联赛 (女子) 江门赛区

广东江门

预赛



个人/全队技术统计
场次 NO.5

上海队 24.5 - 48.0 江苏吉春
(13.0-24.0)(11.5-24.0)

2024-01-16 15:00
江门体育中心体育馆

裁判: 杨姗姗(CHN) / 李凤(CHN)

Shot distribution by player

1.胡雨诺

3.张海侠

6.刘杰

9.莫蒙蒙

10.黄慧影

12.黄霞

13.吴美琪

		1/1
1/1		
1/1		1/1

		1/1
2/2		2/3

1/1		

		1/1
		1/2
	0/1	

		1/1
1/1		
2/3		

15.王铃娜

20.渠文娜

23.高静

26.王丹

27.焦雅

28.李袁梦

33.周俞晨

0/1	1/1	
2/2		

1/1	1/1	2/2
1/1		1/1

0/1		
0/1		1/1
1/1		1/1

		2/2

	0/1	1/2
4/5		3/3

		1/1

1/1		
1/1		

1射失
66.宋琛茜

94.黄奕涵

1射失
.合计

1击柱

1/1		

1/3	2/2	6/6
3/4	0/1	3/5
16/18	0/1	11/12

1击柱 2射失

Saves distribution goalkeepers

1.胡雨诺

12.黄霞

66.宋琛茜

.合计

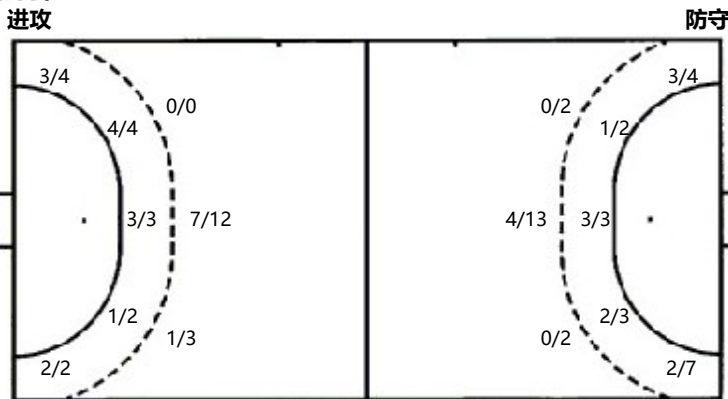
1/1		
		2/3
3/7	0/1	1/2

0/2		
1/2	1/1	
0/3	1/2	1/2

0/2	0/1	
	2/2	
1/5		0/1

1/5	0/1	
1/2	3/3	2/3
4/15	1/3	2/5

射门位置



7m球 6/8
 快攻 12/14
 突破 3/3
 超远射 0/0
 任意球 0/0

7m球 1/1
 快攻 3/4
 突破 3/5
 超远射 0/0
 任意球 1/3

射门统计

位置	得分	被救	射失	击柱	被射	合计	%
9m	8	5	1	1		15	53
6m	8	1				9	89
边射	5		1			6	83
7m	6	2				8	75
快攻	12	2				14	86
突破	3					3	100
任意球							
超远射							
合计	42	10	2	1		55	76