



中国手球协会
CHINESE HANDBALL ASSOCIATION

2023-2024中国手球超级联赛 (女子) 江门赛区

广东江门

预赛



个人/全队技术统计
场次 NO.6

中国华体 16.0 - 27.5 安徽队
(6.5-13.5)(9.5-14.0)

2024-01-16 17:00
江门体育中心体育馆

裁判: 伍豪(CHN) / 李加伟(CHN)

中国华体

#	运动员 姓名	进球/射门									进攻				防守			处罚			时间			
		合计	%	9m	6m	边射	7m	快攻	突破	任意球	超远射	助攻	助攻*	造7	失误	抢球	被造	封球	警	2m		红	蓝	
1	黄思彤																							19:47
5	张心怡	1/4	25			1/3		0/1									1							35:14
6	梅欣洋																							00:00
7	张秋雨	1/1	100					1/1																13:02
9	陶璐得	3/5	60	1/1		1/1			1/3					1	7	1					1			35:22
10	李欣颐	2/3	66.67						1/1	1/2				1	2									15:05
11	杨洁	0/2	0			0/1		0/1							2						1			03:59
13	陈鑫雨																							00:00
16	李璐瑶											1												40:13
17	程雅涵	1/5	20		0/1	1/2	0/2								2									17:25
18	张佳睿	0/2	0						0/1	0/1			1			9	1	1	1					19:51
19	李子艾																	1						34:48
20	卓紫仪	0/2	0		0/1		0/1								4	1	1							53:42
21	邢紫燕	4/9	44.44	3/5			1/2	0/1		0/1			1		1		1	1	1					51:33
23	郑芸	1/3	33.33		0/1				1/1	0/1					1				1	1				46:56
27	刘予彤	2/2	100		1/1			1/1																27:29
	合计	15/38	39.47	4/6	1/4	3/7	1/5	2/5	3/6	1/5			1	2	2	28	3	5	3	1	2			06:54:26

守门员		救球 / 射门											时间
#	姓名	合计	%	9m	6m	边射	7m	快攻	突破	任意球	超远射		
1	黄思彤	5/13	38.46	2/7	1/1	1/1	0/1	1/1	0/1	0/1		19:47	
16	李璐瑶	11/28	39.29	4/9	1/3	2/5	0/1	3/8	1/1	0/1		40:13	
	合计	16/41	39.02	6/16	2/4	3/6	0/2	4/9	1/2	0/2		01:00:00	

助攻* 未得分助攻



中国手球协会
CHINESE HANDBALL ASSOCIATION

2023-2024中国手球超级联赛 (女子) 江门赛区

广东江门

预赛



射门区域统计
场次 NO.6

中国华体 16.0 - 27.5 安徽队
(6.5-13.5)(9.5-14.0)

2024-01-16 17:00
江门体育中心体育馆

裁判: 伍豪(CHN) / 李加伟(CHN)

场上队员射门区域

1.黄思彤

5.张心怡

6.梅欣洋

7.张秋雨

9.陶璐得

10.李欣颐

11.杨洁

	0/1	1/1

1/1		

1/2	2/2	

1/1		1/1

0/1	0/1	

13.陈鑫雨

2击柱
16.李璐瑶

17.程雅涵

18.张佳睿

1击柱
19.李子艾

1射失
20.卓紫仪

21.邢紫燕

1/3		

	0/1	
0/1		

	0/1	

	0/1	
1/1		
3/3		0/1

23.郑芸

27.刘予彤

1击柱 1射失
.合计

1击柱

2射失 1被封

0/1		
1/1		

1/1		1/1

0/1	0/3	
2/3	0/1	1/1
8/12	2/3	2/3

1射失

5击柱 5射失 1被封

守门员封挡区域

1.黄思彤

16.李璐瑶

.合计

0/1	1/1	1/3
0/1		1/1
1/5		1/1

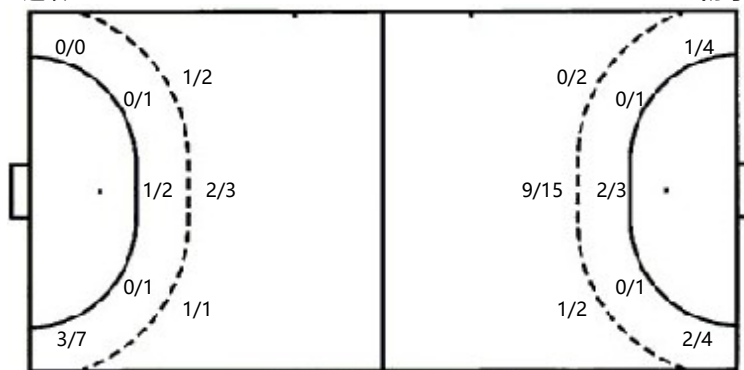
2/4	0/1	1/1
1/2	1/1	3/5
1/5	0/1	2/8

2/5	1/2	2/4
1/3	1/1	4/6
2/10	0/1	3/9

射门位置

进攻

防守



7m球 1/5
快攻 2/5
突破 3/6
超远射 0/0
任意球 1/5

7m球 2/2
快攻 5/11
突破 1/2
超远射 0/0
任意球 2/3

射门统计

位置	得分	被救	射失	击柱	被封	合计	%
9m	4	1	1			6	67
6m	1	2		1		4	25
边射	3	3		1		7	43
7m	1	2	1	1		5	20
快攻	2	1	1	1		5	40
突破	3	2		1		6	50
任意球	1	1	2		1	5	20
超远射							
合计	15	12	5	5	1	38	39



中国手球协会
CHINESE HANDBALL ASSOCIATION

2023-2024中国手球超级联赛 (女子) 江门赛区

广东江门

预赛



射门区域统计
场次 NO.6

中国华体 16.0 - 27.5 安徽队
(6.5-13.5)(9.5-14.0)

2024-01-16 17:00
江门体育中心体育馆

裁判: 伍豪(CHN) / 李加伟(CHN)

安徽队

#	运动员 姓名	射门/射球									进攻				防守			处罚			时间		
		合计	%	9m	6m	边射	7m	快攻	突破	任意球	超远射	助攻	助攻*	造7	失误	抢球	被造	封球	警	2m		红	蓝
1	张家轩											2											60:00
6	舒文琪	2/3	66.67	2/3										2									30:00
8	徐仕媛																						00:00
11	赵若妍	1/4	25		0/1	0/2			1/1					1	2	1							46:47
18	蔡雪洁	3/9	33.33	2/6					0/1	1/2				1	1	1							26:05
19	许琪嫣																						00:00
21	朱梦颖	1/4	25	1/2				0/2				1	3		1	1							60:00
23	何雅莉	10/15	66.67	5/8	0/1		2/2	2/3		1/1		2	2		6	3	1						60:00
24	黄紫蝶	5/7	71.43		1/1	2/4		2/2							2	2					2		39:31
25	文慧																				1		00:00
41	杜机娟																						00:00
55	洪子悦	0/1				0/1									1								05:07
56	胡佳欣	2/4	50			1/1		1/3						1		2					2		16:22
59	丁希悦																						00:00
86	张桂思	1/2	50		1/2																		21:02
96	张文慧	0/1						0/1					1	2	1	2	1	1					42:37
	合计	25/50	50	10/19	2/5	3/8	2/2	5/11	1/2	2/3		3	8	5	16	12	2	1			5		06:47:31

守门员		救球 / 射门										时间
#	姓名	合计	%	9m	6m	边射	7m	快攻	突破	任意球	超远射	
1	张家轩	12/27	44.44	1/5	2/3	3/6	2/3	1/3	2/5	1/2		60:00
8	徐仕媛											00:00
	合计	12/27	44.44	1/5	2/3	3/6	2/3	1/3	2/5	1/2		01:00:00

助攻* 未得分助攻



中国手球协会
CHINESE HANDBALL ASSOCIATION

2023-2024中国手球超级联赛 (女子) 江门赛区

广东江门

预赛



个人/全队技术统计
场次 NO.6

中国华体 16.0 - 27.5 安徽队
(6.5-13.5)(9.5-14.0)

2024-01-16 17:00
江门体育中心体育馆

裁判: 伍豪(CHN) / 李加伟(CHN)

Shot distribution by player

1.张家轩

6.舒文琪

8.徐仕媛

11.赵若妍

18.蔡雪洁

19.许琪嫣

21.朱梦颖

1/1		
		1/2

		0/1
1/2		

		0/1
	0/1	1/2
0/1		2/2

0/2		
		1/2

23.何雅莉

24.黄紫蝶

25.文慧

1射失
41.杜机娟

1击柱 1被封
55.洪子悦

56.胡佳欣

59.丁希悦

1/1	0/1	2/2
2/2		
4/4		1/2

		0/1
		1/1
3/3	1/1	

0/1		

1/1	1/1	
		0/1

1射失 2被封
86.张桂思

1射失
96.张文慧

.合计

1击柱

		1/1

1击柱

		0/1

3/5	1/2	2/4
2/3	0/1	2/6
8/10	1/1	6/9

3击柱 3射失 3被封

Saves distribution goalkeepers

1.张家轩

8.徐仕媛

.合计

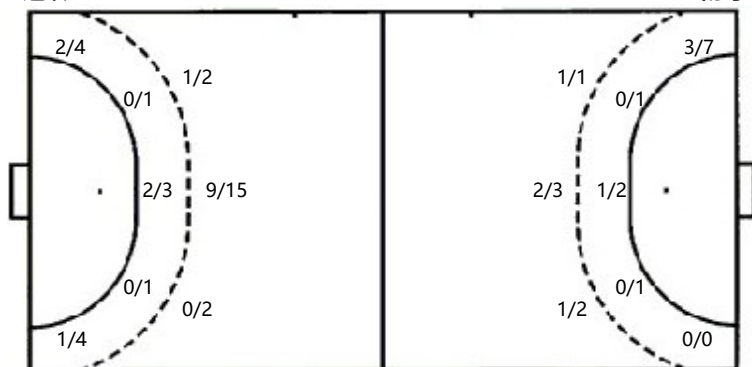
1/1	3/3	
1/3	1/1	0/1
4/12	1/3	1/3

1/1	3/3	
1/3	1/1	0/1
4/12	1/3	1/3

射门位置

进攻

防守



7m球 2/2
快攻 5/11
突破 1/2
超远射 0/0
任意球 2/3

7m球 1/5
快攻 2/5
突破 3/6
超远射 0/0
任意球 1/5

射门统计

位置	得分	被救	射失	击柱	被射	合计	%
9m	10	6		1	2	19	53
6m	2	2		1		5	40
边射	3	3	2			8	38
7m	2					2	100
快攻	5	4	1	1		11	45
突破	1	1				2	50
任意球	2				1	3	67
超远射							
合计	25	16	3	3	3	50	50