



中国手球协会
CHINESE HANDBALL ASSOCIATION

2023-2024中国手球超级联赛 (女子) 江门赛区

广东江门

预赛



个人/全队技术统计
场次 NO.7

江苏吉春 41.0 - 27.5 中国华体
(22.5-15.5)(18.5-12.0)

2024-01-17 13:00
江门体育中心体育馆

裁判: 万敏(CHN) / 张格(CHN)

江苏吉春

运动员		进球/射门										进攻				防守			处罚			时间		
#	姓名	合计	%	9m	6m	边射	7m	快攻	突破	任意球	超远射	助攻	助攻*	造7	失误	抢球	被造	封球	警	2m	红		蓝	
1	胡雨诺																							45:06
3	张海侠																							00:00
6	刘杰	3/4	75	1/2	1/1			1/1							3		1							45:27
7	孙苗苗	1/1	100					1/1					1		1									22:53
9	莫蒙蒙																							00:00
10	黄慧影	3/6	50		0/2			2/2	1/2			2				2								14:49
13	吴美琪	1/3	33.33	1/3																				14:50
15	王铃娜	6/13	46.15	0/3	1/1	1/3		3/3	1/2	0/1					2									45:07
20	渠文娜	6/8	75	2/2	1/2			0/1	2/2	1/1		2			2									37:06
23	高静	2/3	66.67		1/1	0/1			1/1						1									09:28
26	王丹	2/2	100		1/1			1/1							3									14:32
27	焦雅	8/13	61.54	3/7	2/2		2/2		0/1	1/1				4	2						2			45:07
28	李袁梦																							00:00
33	周俞晨	3/3	100		1/1	2/2											1				2			44:44
66	宋琛茜																							14:54
94	黄奕涵	2/3	66.67		2/3										2						1	1	1	60:00
	合计	37/59	62.71	7/17	10/14	3/6	2/2	8/9	5/8	2/3		4	1	4	16	2	2	1	1	5				06:54:03

守门员		救球 / 射门											时间
#	姓名	合计	%	9m	6m	边射	7m	快攻	突破	任意球	超远射		
1	胡雨诺	12/33	36.36	4/9	4/7	2/6	0/3	0/4	2/4			45:06	
66	宋琛茜	4/8	50	0/1	1/1	0/2		1/1	1/2	1/1		14:54	
	合计	16/41	39.02	4/10	5/8	2/8	0/3	1/5	3/6	1/1		01:00:00	

助攻* 未得分助攻



中国手球协会
CHINESE HANDBALL ASSOCIATION

2023-2024中国手球超级联赛 (女子) 江门赛区

广东江门

预赛



射门区域统计
场次 NO.7

江苏吉春 41.0 - 27.5 中国华体
(22.5-15.5)(18.5-12.0)

2024-01-17 13:00
江门体育中心体育馆

裁判: 万敏(CHN) / 张格(CHN)

场上队员射门区域

1.胡雨诺

3.张海侠

6.刘杰

7.孙苗苗

9.莫蒙蒙

10.黄慧影

13.吴美琪

2/2		1/1

	1/1	

		1/1
1/2		
0/1		1/1

		1/1

15.王铃娜

20.渠文娜

1击柱
23.高静

26.王丹

27.焦雅

1击柱
28.李袁梦

1射失 1被封
33.周俞晨

1/1	1/1	
	0/1	
	0/1	4/4

1/1		1/1
		1/1
1/1		2/2

1/2		
1/1		

1/1		1/1

	0/1	
5/7		3/3

		2/2
1/1		

2击柱 3射失
66.宋琛茜

1射失 1被封
94.黄奕涵

.合计

1击柱 1被封

1/1		0/1
1/1		

5/5	1/1	2/3
2/4	0/2	1/1
12/15	1/2	13/13

5击柱 5射失 3被封

守门员封挡区域

1.胡雨诺

66.宋琛茜

.合计

2/8	2/2	0/6
3/4	1/1	2/3
2/5		0/4

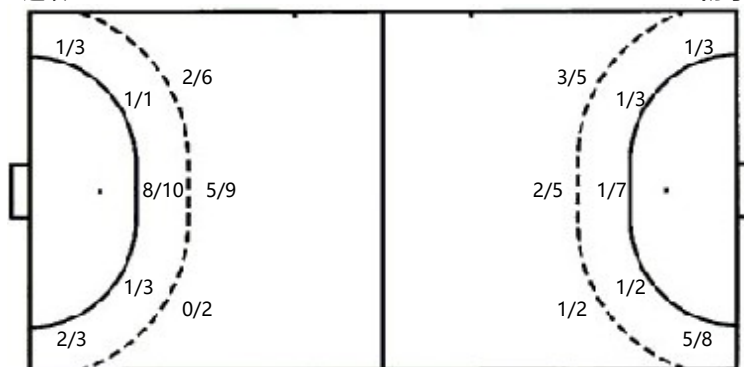
		1/1
1/2		
0/2	1/1	1/2

2/8	2/2	1/7
4/6	1/1	2/3
2/7	1/1	1/6

射门位置

进攻

防守



7m球 2/2
快攻 8/9
突破 5/8
超远射 0/0
任意球 2/3

7m球 3/4
快攻 4/6
突破 3/6
超远射 0/0
任意球 0/1

射门统计

位置	得分	被救	射失	击柱	被封	合计	%
9m	7	3	3	2	2	17	41
6m	10	3			1	14	71
边射	3	2	1			6	50
7m	2					2	100
快攻	8		1			9	89
突破	5	1		2		8	63
任意球	2			1		3	67
超远射							
合计	37	9	5	5	3	59	63



中国手球协会
CHINESE HANDBALL ASSOCIATION

2023-2024中国手球超级联赛 (女子) 江门赛区

广东江门

预赛



射门区域统计
场次 NO.7

江苏吉春 41.0 - 27.5 中国华体
(22.5-15.5)(18.5-12.0)

2024-01-17 13:00
江门体育中心体育馆

裁判: 万敏(CHN) / 张格(CHN)

中国华体

#	运动员 姓名	射门/射球									进攻				防守			处罚			时间			
		合计	%	9m	6m	边射	7m	快攻	突破	任意球	超远射	助攻	助攻*	造7	失误	抢球	被造	封球	警	2m		红	蓝	
1	黄思彤													1										36:21
3	王梓墨	3/5	60			2/4		1/1						1										30:00
5	张心怡	1/1	100			1/1								1										30:00
6	梅欣洋																							00:00
7	张秋雨	4/6	66.67			3/4		1/2						1	1									30:00
9	陶璐得	3/4	75	1/1	0/1			1/1	1/1			2		2						1				35:36
10	李欣颐	3/7	42.86	3/5	0/1				0/1					5	1					1				36:11
11	杨洁	0/2		0/1		0/1						1												12:20
12	郭正梅																							23:39
13	陈鑫雨	3/3	100		1/1				2/2					1		1								21:46
17	程雅涵	3/5	60			0/1	3/4																	22:07
18	张佳睿	1/7	14.29	1/1	0/3				0/2	0/1		2		1	3					1				37:53
19	李子艾											1		1								1		18:21
21	邢紫燕	2/6	33.33	1/3	0/2			1/1						1										16:53
23	郑芸	1/4	25	0/1	1/2			0/1						3		3	1							45:50
27	刘予彤	1/2	50		1/2									1	1									19:45
	合计	25/52	48.08	6/12	3/12	6/11	3/4	4/6	3/6	0/1		4	2	2	21	2	4	3	1	2				06:56:42

守门员		救球 / 射门											时间
#	姓名	合计	%	9m	6m	边射	7m	快攻	突破	任意球	超远射		时间
1	黄思彤	5/26	19.23	1/4	1/9	2/3	0/1	0/3	1/4	0/2			36:21
12	郭正梅	4/20	20	2/6	2/4	0/2	0/1	0/5	0/2				23:39
	合计	9/46	19.57	3/10	3/13	2/5	0/2	0/8	1/6	0/2			01:00:00

助攻* 未得分助攻



中国手球协会
CHINESE HANDBALL ASSOCIATION

2023-2024中国手球超级联赛 (女子) 江门赛区

广东江门
预赛



个人/全队技术统计
场次 NO.7

江苏吉春 41.0 - 27.5 中国华体
(22.5-15.5)(18.5-12.0)

2024-01-17 13:00
江门体育中心体育馆

裁判: 万敏(CHN) / 张格(CHN)

Shot distribution by player

1.黄思彤

3.王梓墨

5.张心怡

6.梅欣洋

7.张秋雨

9.陶璐得

10.李欣颐

1/1		2/2

1/1		

	0/1	
1/1		3/3

		1/1
1/1		1/1

1/2		
0/1	0/1	
1/1		1/1

11.杨洁

12.郭正梅
1击柱 1射失

13.陈鑫雨

17.程雅涵

18.张佳睿
1射失

19.李子艾

21.邢紫燕
1射失

	0/1	

		1/1
		1/1
1/1		

1/2		
1/1		
1/1		

1/2		0/1
0/1	0/1	0/1

1/1		1/1
0/2		

23.郑芸
1射失

27.刘予彤

.合计

1射失

1击柱

1击柱 1射失

		1/2
		0/1

1/1		
0/1		

6/8	0/2	6/7
2/6	0/1	1/3
5/7	0/1	5/6

1射失

3击柱 7射失 1被封

Saves distribution goalkeepers

1.黄思彤

12.郭正梅

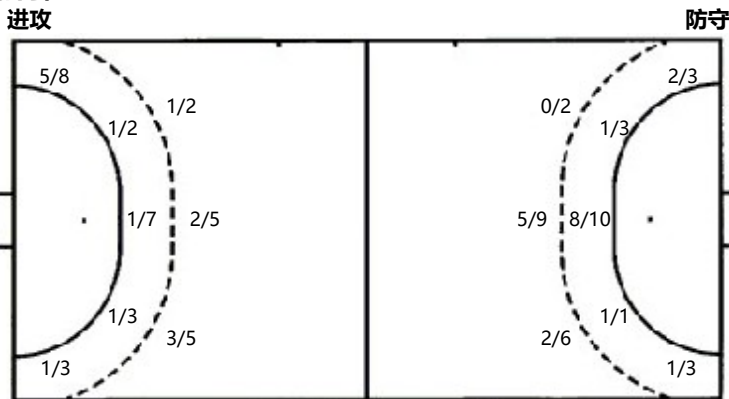
.合计

0/2	0/1	1/2
1/2	1/1	0/1
1/6	1/2	0/9

0/3		0/1
1/2	1/1	
2/9		0/4

0/5	0/1	1/3
2/4	2/2	0/1
3/15	1/2	0/13

射门位置



7m球 3/4
 快攻 4/6
 突破 3/6
 超远射 0/0
 任意球 0/1

7m球 2/2
 快攻 8/9
 突破 5/8
 超远射 0/0
 任意球 2/3

射门统计

位置	得分	被救	射失	击柱	被射	合计	%
9m	6	4	1	1		12	50
6m	3	5	2	1	1	12	25
边射	6	2	2	1		11	55
7m	3		1			4	75
快攻	4	1	1			6	67
突破	3	3				6	50
任意球		1				1	
超远射							
合计	25	16	7	3	1	52	48