



中国手球协会
CHINESE HANDBALL ASSOCIATION

2023-2024中国手球超级联赛 (女子) 江门赛区

广东江门

预赛



个人/全队技术统计
场次 NO.8

山东大地 35.0 - 26.5 安徽队
(17.0-15.5)(18.0-11.0)

2024-01-17 15:00
江门体育中心体育馆

裁判: 张斌(CHN) / 杨姗姗(CHN)

山东大地

#	运动员 姓名	进球/射门									进攻				防守			处罚			时间		
		合计	%	9m	6m	边射	7m	快攻	突破	任意球	超远射	助攻	助攻*	造7	失误	抢球	被造	封球	警	2m		红	蓝
2	林燕群	5/7	71.43	1/1		1/1	1/2		2/3		2			7	3								30:40
3	常靖悦	1/4	25			1/3		0/1						2	2								08:48
5	张越	0/1	0	0/1										1									07:41
9	穆庆丛	4/4	100		4/4						1			1	1	3							49:34
10	田秀秀	8/9	88.89	1/1	1/1	1/1	2/2	2/2	1/1	0/1	2	1	2	2	2		1		2				45:29
14	蒋松妍	1/4	25	0/2	0/1			1/1					1	1						1			16:59
16	袁玲洁										1	1											34:35
20	柳李财	6/8	75			5/7		1/1						1		1							47:44
21	孙晓琦	1/2	50		0/1	1/1																	07:23
23	徐悦												1		3								32:10
24	邓雅楠													1			1						21:00
26	李宝怡	0/1	0		0/1																		00:00
28	薛俊怡	3/3	100			1/1		2/2						1									24:30
31	赵欣瑶	2/4	50	0/1		1/1		1/1	0/1			1		5	1		1						51:00
66	马文龙	0/2	0	0/1				0/1						1	1								09:00
	合计	31/49	63.27	2/7	5/8	11/15	3/4	7/9	3/5	0/1	6	3	4	23	13	4	4	3					06:26:33

守门员		救球 / 射门											时间
#	姓名	合计	%	9m	6m	边射	7m	快攻	突破	任意球	超远射		
16	袁玲洁	10/23	43.48	6/8	1/5	1/2	2/3	0/3	0/2			34:35	
24	邓雅楠	4/13	30.77	1/4	1/3		0/1	0/1	2/3		0/1	21:00	
	合计	14/36	38.89	7/12	2/8	1/2	2/4	0/4	2/5		0/1	00:55:35	

助攻* 未得分助攻



中国手球协会
CHINESE HANDBALL ASSOCIATION

2023-2024中国手球超级联赛 (女子) 江门赛区

广东江门

预赛



射门区域统计
场次 NO.8

山东大地 35.0 - 26.5 安徽队
(17.0-15.5)(18.0-11.0)

2024-01-17 15:00
江门体育中心体育馆

裁判: 张斌(CHN) / 杨姗姗(CHN)

场上队员射门区域

2.林燕群

3.常靖悦

5.张越

9.穆庆丛

10.田秀秀

14.蒋松妍

16.袁玲洁

1/1	1/1	1/1
1/1		1/1

1击柱 1射失
20.柳李财

		0/2
		1/1

1射失
21.孙晓琦

23.徐悦

2/2		2/2

24.邓雅楠

1/1		2/2
1/1		2/2
2/2		

1射失
26.李宝怡

1/1		
0/1	0/1	

1射失
28.薛俊怡

31.赵欣瑶

	1/1	
		1/1
1/1	1/1	2/2

2击柱
66.马文龙

		0/1
1/1		

.合计

0/1		

		2/2
		1/1

	1/1	
		0/1
	0/1	1/1

0/1		

3/4	3/3	5/5
1/1		3/7
7/9	1/3	8/8

3击柱 4射失 2被封

守门员封挡区域

16.袁玲洁

24.邓雅楠

.合计

1/1		4/7
1/1		1/3
2/8	1/1	0/2

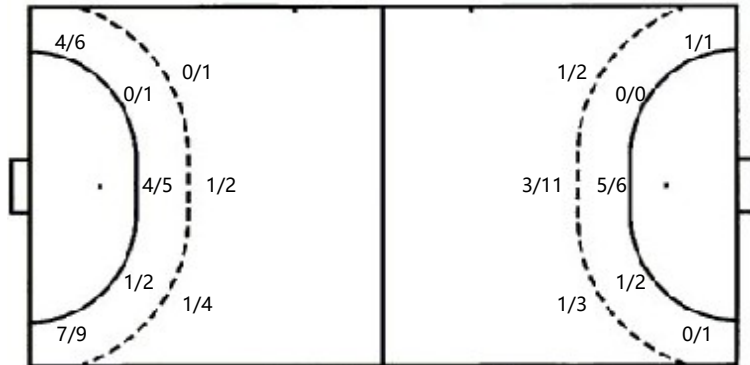
	0/1	1/2
	1/1	1/3
0/1		1/4

1/1	0/1	5/9
1/1	1/1	2/6
2/9	1/2	1/7

射门位置

进攻

防守



7m球 3/4
快攻 7/9
突破 3/5
超远射 0/0
任意球 0/1

7m球 2/4
快攻 4/5
突破 3/6
超远射 2/3
任意球 0/0

射门统计

位置	得分	被救	射失	击柱	被封	合计	%
9m	2	2	1		2	7	29
6m	5	3				8	63
边射	11	1	1	2		15	73
7m	3			1		4	75
快攻	7	2				9	78
突破	3	1	1			5	60
任意球			1			1	
超远射							
合计	31	9	4	3	2	49	63



中国手球协会
CHINESE HANDBALL ASSOCIATION

2023-2024中国手球超级联赛 (女子) 江门赛区

广东江门

预赛



射门区域统计
场次 NO.8

山东大地 35.0 - 26.5 安徽队
(17.0-15.5)(18.0-11.0)

2024-01-17 15:00
江门体育中心体育馆

裁判: 张斌(CHN) / 杨姗姗(CHN)

安徽队

运动员		射门/射球									进攻				防守			处罚			时间			
#	姓名	合计	%	9m	6m	边射	7m	快攻	突破	任意球	超远射	助攻	助攻*	造7	失误	抢球	被造	封球	警	2m		红	蓝	
1	张家轩	1/2	50								1/2				1									59:29
6	舒文琪	4/10	40	4/8			0/1		0/1			1			6	1	1							46:08
8	徐仕媛																							00:00
11	赵若妍														1	1	1							39:39
18	蔡雪洁	2/4	50	0/2				1/1	1/1				1	1	4						1			19:15
19	许琪嫣	0/2				0/1		0/1																15:00
21	朱梦颖	1/4	25	0/1	0/1			1/1	0/1			2		2	2	1	1				1			56:41
23	何雅莉	5/12	41.67	1/5	0/1		2/3		2/3			3			8	3								60:00
24	黄紫蝶	3/3	100		1/1			1/1			1/1				1	3					1			21:11
25	文慧																							00:00
41	杜机娟																							00:00
55	洪子悦																							00:00
56	胡佳欣	2/2	100			1/1		1/1																23:06
59	丁希悦																							00:00
86	张桂思	3/3	100		3/3							1			1									30:26
96	张文慧	2/2	100		2/2									1	4	2	1	2			2			41:30
	合计	23/44	52.27	5/16	6/8	1/2	2/4	4/5	3/6		2/3	7	1	4	28	11	4	2	1	4				06:52:25

守门员		救球 / 射门											时间
#	姓名	合计	%	9m	6m	边射	7m	快攻	突破	任意球	超远射		
1	张家轩	9/40	22.5	2/4	3/8	1/12	0/3	2/9	1/4			59:29	
8	徐仕媛											00:00	
	合计	9/40	22.5	2/4	3/8	1/12	0/3	2/9	1/4			00:59:29	

助攻* 未得分助攻



中国手球协会
CHINESE HANDBALL ASSOCIATION

2023-2024中国手球超级联赛 (女子) 江门赛区

广东江门
预赛



个人/全队技术统计
场次 NO.8

山东大地 35.0 - 26.5 安徽队
(17.0-15.5)(18.0-11.0)

2024-01-17 15:00
江门体育中心体育馆

裁判: 张斌(CHN) / 杨姗姗(CHN)

Shot distribution by player

1.张家轩

6.舒文琪

8.徐仕媛

11.赵若妍

18.蔡雪洁

19.许琪嫣

21.朱梦颖

	1/1	

0/1	1/1	2/3
0/1	0/1	1/1

		0/1
1/1	0/1	1/1

		0/1

		0/1
		1/1
		0/1

23.何雅莉

24.黄紫蝶
1击柱 1被封

25.文慧

41.杜机娟

55.洪子悦

56.胡佳欣
1击柱

59.丁希悦

		0/1
		0/2
4/6		1/1

		3/3

		1/1
		1/1

86.张桂思
1击柱 1被封

96.张文慧

.合计

		1/1
1/1		1/1

		1/1
1/1		

0/1	1/1	4/9
0/1	0/1	4/6
7/9	1/2	6/7

3击柱 4被封

Saves distribution goalkeepers

1.张家轩

8.徐仕媛

.合计

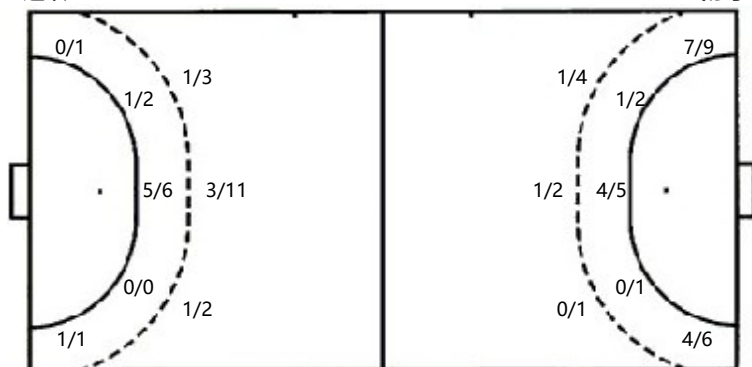
1/4	0/3	0/5
0/1		4/7
2/9	2/3	0/8

1/4	0/3	0/5
0/1		4/7
2/9	2/3	0/8

射门位置

进攻

防守



7m球 2/4
 快攻 4/5
 突破 3/6
 超远射 2/3
 任意球 0/0

7m球 3/4
 快攻 7/9
 突破 3/5
 超远射 0/0
 任意球 0/1

射门统计

位置	得分	被救	射失	击柱	被射	合计	%
9m	5	7		1	3	16	31
6m	6	2				8	75
边射	1	1				2	50
7m	2	2				4	50
快攻	4			1		5	80
突破	3	2		1		6	50
任意球							
超远射	2				1	3	67
合计	23	14		3	4	44	52