



中国手球协会
CHINESE HANDBALL ASSOCIATION

2023-2024中国手球超级联赛（男子）山西晋中赛区

山西晋中体育馆

预赛



个人/全队技术统计
场次 NO.14

山西兴动 26.5 - 26.0 天津

(16.5-11.5)(10.0-14.5)

2024-01-28 15:00

晋中体育馆

裁判: 徐健(CHN) / 张文韬(CHN)

山西兴动

运动员		进球/射门										进攻				防守			处罚			时间		
#	姓名	合计	%	9m	6m	边射	7m	快攻	突破	任意球	超远射	助攻	助攻*	造7	失误	抢球	被造	封球	警	2m	红		蓝	
1	鲁世豪																							00:19
2	李朝鹏	2/4	50	1/3			1/1								2									30:52
4	马麟																							00:00
8	周小坚																							00:00
9	杨明轩																							00:26
10	宋朋强	0/1	0	0/1								2	1		3	1								30:00
12	刘振毅											2			2									57:43
13	高鑫	2/4	50	2/3						0/1				1	3									49:24
20	刘文东	2/3	66.67		0/1			2/2						1		1		1	1					59:55
21	张智超	5/7	71.43			3/5		2/2								1	1				1			57:34
22	王竣艺																							00:00
26	高松洁	1/3	33.33	0/1				0/1	1/1					2	1							3		20:23
27	栗圣珂																							00:00
28	李泳江	7/10	70		1/1	5/8		1/1																54:46
36	田浩民	5/6	83.33	4/5					1/1				1		4									48:26
	合计	24/38	63.16	7/13	1/2	8/13	1/1	5/6	2/2	0/1		4	2	4	15	3	1	1	1	4				06:49:48

守门员		救球 / 射门										时间
#	姓名	合计	%	9m	6m	边射	7m	快攻	突破	任意球	超远射	
1	鲁世豪	0/1					0/1					00:19
12	刘振毅	9/31	29.03	5/10	1/5	0/1	1/3	0/2	2/9	0/1		57:43
	合计	9/32	28.13	5/10	1/5	0/1	1/4	0/2	2/9	0/1		00:58:02

助攻* 未得分助攻



中国手球协会
CHINESE HANDBALL ASSOCIATION

2023-2024中国手球超级联赛 (男子) 山西晋中赛区

山西晋中体育馆

预赛



射门区域统计
场次 NO.14

山西兴动 26.5 - 26.0 天津
(16.5-11.5)(10.0-14.5)

2024-01-28 15:00
晋中体育馆

裁判: 徐健(CHN) / 张文韬(CHN)

场上队员射门区域

1.鲁世豪

2.李朝鹏

4.马麟

8.周小坚

9.杨明轩

10.宋朋强

12.刘振毅

1/1	0/1	
1/1		

	0/1	

13.高鑫

20.刘文东

21.张智超

22.王竣艺

26.高松洁

27.栗圣珂

28.李泳江

		1/1
0/2		1/1

0/1		
1/1		1/1

1/1		
1/1		0/1
2/2	1/1	

		0/1
0/1	1/1	

1/1	1/1	
	0/1	
2/3	1/1	2/2

36.田浩民

.合计

1击柱

1击柱

1/2		
3/3		1/1

4/6	1/2	
1/1	0/1	1/3
9/13	3/4	5/5

2击柱 1射失

守门员封挡区域

1.鲁世豪

12.刘振毅

.合计

	0/1	

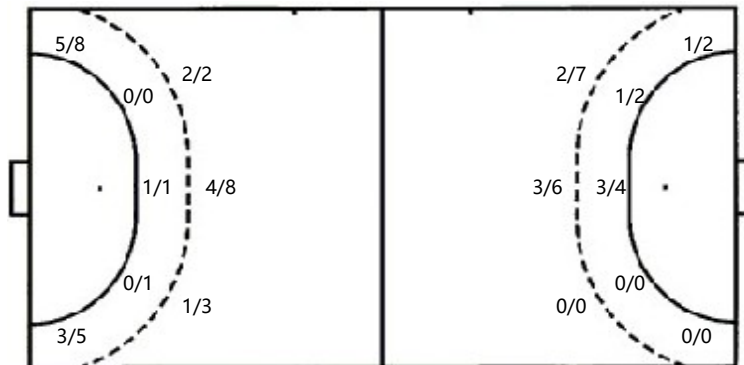
0/2	2/3	1/2
2/4	1/1	0/1
1/11	1/1	1/6

0/2	2/5	1/2
2/4	1/1	0/1
1/11	1/1	1/6

射门位置

进攻

防守



7m球 1/1
 快攻 5/6
 突破 2/2
 超远射 0/0
 任意球 0/1

7m球 3/4
 快攻 2/3
 突破 7/10
 超远射 1/1
 任意球 1/1

射门统计

位置	得分	被救	射失	击柱	被封	合计	%
9m	7	5	1			13	54
6m	1	1				2	50
边射	8	3		2		13	62
7m	1					1	100
快攻	5	1				6	83
突破	2					2	100
任意球		1				1	
超远射							
合计	24	11	1	2		38	63



中国手球协会
CHINESE HANDBALL ASSOCIATION

2023-2024中国手球超级联赛 (男子) 山西晋中赛区

山西晋中体育馆

预赛



射门区域统计
场次 NO.14

山西兴动 26.5 - 26.0 天津
(16.5-11.5)(10.0-14.5)

2024-01-28 15:00
晋中体育馆

裁判: 徐健(CHN) / 张文韬(CHN)

天津

运动员		射门/射球										进攻				防守			处罚			时间	
#	姓名	合计	%	9m	6m	边射	7m	快攻	突破	任意球	超远射	助攻	助攻*	造7	失误	抢球	被造	封球	警	2m	红		蓝
4	刘雪东	3/8	37.5	2/5					1/3			1		1	2	1	1			2			53:12
6	赵晨阳	2/3	66.67		1/2				1/1						4								25:28
8	曹悦	4/7	57.14	0/2	1/2		1/1			1/1	1/1						1			1			26:27
10	苏尧	1/2	50						1/2														11:57
12	张子晨	2/2	100		1/1			1/1								1							23:12
17	阚辉																			1			46:46
22	辛宇博																						15:15
24	黄春瑞																1						36:24
26	白鸿鹤																						00:00
31	韩金祝	1/3	33.33	0/1		0/1		1/1								1							42:42
38	宋春辉														1								44:42
44	周群	0/1						0/1															22:32
55	王晓琪	8/11	72.73	3/5	1/1	1/1	2/3		1/1			1			2	1	1						33:31
65	蔺超丞																						00:00
69	赵文智																						00:00
86	田剑侠	3/3	100						3/3			1			4	1							27:21
	合计	24/40	60	5/13	4/6	1/2	3/4	2/3	7/10	1/1	1/1	3		1	13	5	4			1	4		06:49:29

守门员		救球 / 射门											时间
#	姓名	合计	%	9m	6m	边射	7m	快攻	突破	任意球	超远射		
22	辛宇博	2/11	18.18	1/3	0/1	0/3		0/3		1/1		15:15	
38	宋春辉	9/24	37.5	4/9	1/1	3/8	0/1	1/3	0/2			44:42	
	合计	11/35	31.43	5/12	1/2	3/11	0/1	1/6	0/2	1/1		00:59:57	

助攻* 未得分助攻



中国手球协会
CHINESE HANDBALL ASSOCIATION

2023-2024中国手球超级联赛 (男子) 山西晋中赛区

山西晋中体育馆

预赛



个人/全队技术统计
场次 NO.14

山西兴动 26.5 - 26.0 天津
(16.5-11.5)(10.0-14.5)

2024-01-28 15:00
晋中体育馆

裁判: 徐健(CHN) / 张文韬(CHN)

Shot distribution by player

4.刘雪东

6.赵晨阳

8.曹悦

10.苏尧

12.张子晨

17.阚辉

22.辛宇博

	0/1	0/1
		1/1
1/2		1/1

2射失
24.黄春瑞

	1/1	
1/1		

1射失
26.白鸿鹤

	1/2	
	0/1	
2/2		1/1

31.韩金祝

1/1		
	0/1	

38.宋春辉

2/2		

44.周群

55.王晓琪

65.蔺超丞

69.赵文智

86.田剑侠

1/1		

2射失
.合计

38.宋春辉

1击柱

2/2	1/1	1/1
1/3		
1/1		2/3

55.王晓琪

65.蔺超丞

2/2		1/1

2/2	3/5	1/2
2/4	0/1	1/1
10/11	0/1	5/6

1击柱 5射失 1被封

Saves distribution goalkeepers

22.辛宇博

38.宋春辉

.合计

0/2	0/1	
1/4	1/2	0/2

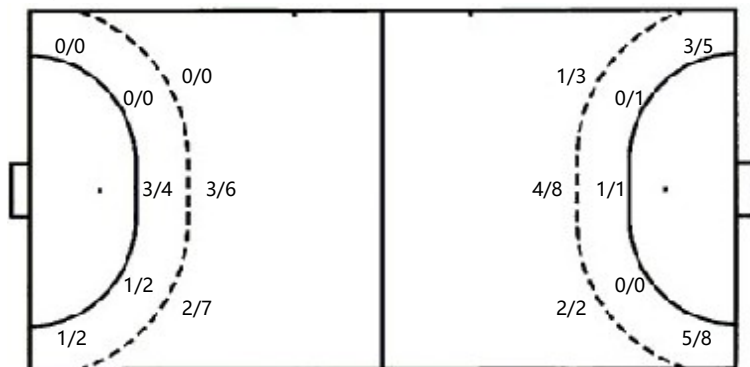
2/4	1/1	
0/1	1/1	2/3
3/9	0/2	0/3

2/6	1/2	
0/1	1/1	2/3
4/13	1/4	0/5

射门位置

进攻

防守



7m球 3/4
 快攻 2/3
 突破 7/10
 超远射 1/1
 任意球 1/1

7m球 1/1
 快攻 5/6
 突破 2/2
 超远射 0/0
 任意球 0/1

射门统计

位置	得分	被救	射失	击柱	被射	合计	%
9m	5	5	2		1	13	38
6m	4	1	1			6	67
边射	1		1			2	50
7m	3	1				4	75
快攻	2			1		3	67
突破	7	2	1			10	70
任意球	1					1	100
超远射	1					1	100
合计	24	9	5	1	1	40	60