



中国手球协会
CHINESE HANDBALL ASSOCIATION

2023-2024中国手球超级联赛（男子）山西晋中赛区

山西晋中体育馆

3-4名



个人/全队技术统计
场次 NO.27

山东大地 25.0 - 30.0 北京体彩

(10.0-13.0)(15.0-17.0)

2024-02-01 17:00
晋中体育馆

裁判: 许翔(CHN) / 刘禹(CHN)

山东大地

运动员		进球/射门									进攻				防守			处罚			时间			
#	姓名	合计	%	9m	6m	边射	7m	快攻	突破	任意球	超远射	助攻	助攻*	造7	失误	抢球	被造	封球	警	2m		红	蓝	
3	李相杰	2/4	50					0/1	2/3			1			2									55:33
5	刘天驰	6/18	33.33	4/12	0/1			2/5					1		3	1								56:07
8	李亚洲																							13:42
10	盖秀越	4/5	80			1/1		3/4							1	2								60:00
12	周铁程																							00:00
13	刘振宇																							00:00
15	杨家浩																							01:48
17	白光宇	2/2	100		2/2									1				1						49:16
18	尹杰																							00:00
19	杜忠浩																							00:00
21	陈明浩	3/5	60	1/2	0/1			1/1	1/1					2	2									41:21
23	李硕	2/6	33.33	1/4				1/1		0/1		1			2	1					1			27:10
24	董纪法	1/2	50	0/1				1/1							1									05:31
26	杨鲲鹏																							00:00
34	宋晓晨											1												58:38
96	王钟彬	1/3	33.33	1/2							0/1			1	3	1					1			44:55
	合计	21/45	46.67	7/21	2/4	1/1		8/13	3/4	0/1	0/1	3	1	4	14	5					1	2		06:54:01

守门员		救球 / 射门											时间
#	姓名	合计	%	9m	6m	边射	7m	快攻	突破	任意球	超远射		
12	周铁程											00:00	
34	宋晓晨	15/43	34.88	6/7	2/7	1/6	1/4	3/7	1/8	1/4		58:38	
	合计	15/43	34.88	6/7	2/7	1/6	1/4	3/7	1/8	1/4		00:58:38	

助攻* 未得分助攻



中国手球协会
CHINESE HANDBALL ASSOCIATION

2023-2024中国手球超级联赛 (男子) 山西晋中赛区

山西晋中体育馆

3-4名



射门区域统计
场次 NO.27

山东大地 25.0 - 30.0 北京体彩
(10.0-13.0)(15.0-17.0)

2024-02-01 17:00
晋中体育馆

裁判: 许翔(CHN) / 刘禹(CHN)

场上队员射门区域

3.李相杰 5.刘天驰 8.李亚洲 10.盖秀越 12.周铁程 13.刘振宇 15.杨家浩

0/1	0/2	0/1	1/1	1/1		
1/1	0/1	0/1	1/1			
	3/4	2/3	1/1	1/1		

1击柱 2击柱 3射失 19.杜忠浩 21.陈明浩 23.李硕 24.董纪法 26.杨鲲鹏

			1/1			
			0/1		0/1	
1/1	1/1		1/1	1/1	0/1	1/3

34.宋晓晨 96.王钟彬 .合计 1射失

		1/1	0/3	2/3
		1/4	0/1	1/2
	1/1	0/1	6/8	3/4

1射失 3击柱 5射失

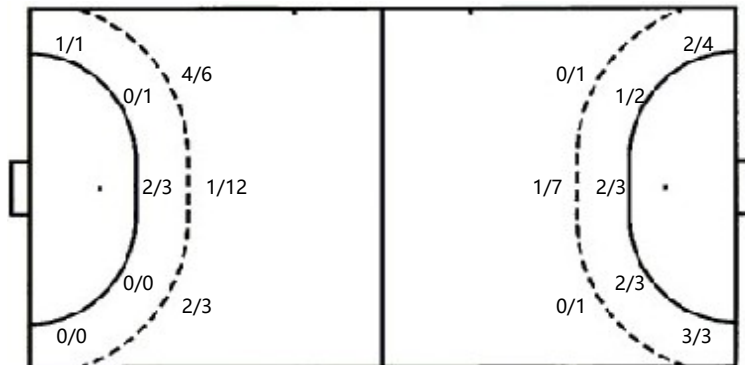
守门员封挡区域

12.周铁程 34.宋晓晨 .合计

	2/4	0/3	2/4	2/4	0/3	2/4
	3/6	2/2		3/6	2/2	
	2/10	3/5	1/9	2/10	3/5	1/9

射门位置

进攻 防守



7m球	0/0	7m球	3/4
快攻	8/13	快攻	4/7
突破	3/4	突破	7/9
超远射	0/1	超远射	0/1
任意球	0/1	任意球	3/4

射门统计

位置	得分	被救	射失	击柱	被封	合计	%
9m	7	9	4	1		21	33
6m	2	2				4	50
边射	1					1	100
7m							
快攻	8	3		2		13	62
突破	3	1				4	75
任意球		1				1	
超远射			1			1	
合计	21	16	5	3		45	47



中国手球协会
CHINESE HANDBALL ASSOCIATION

2023-2024中国手球超级联赛 (男子) 山西晋中赛区

山西晋中体育馆

3-4名



射门区域统计
场次 NO.27

山东大地 25.0 - 30.0 北京体彩
(10.0-13.0)(15.0-17.0)

2024-02-01 17:00
晋中体育馆

裁判: 许翔(CHN) / 刘禹(CHN)

北京体彩

运动员		射门/射球										进攻				防守			处罚			时间		
#	姓名	合计	%	9m	6m	边射	7m	快攻	突破	任意球	超远射	助攻	助攻*	造7	失误	抢球	被造	封球	警	2m	红		蓝	
1	刘迈科	0/1									0/1		1											59:00
3	吴锐樊															1								11:58
6	马海心																							00:00
7	蒋宇浩	3/3	100			3/3							1											07:00
8	李旭	3/6	50		3/4			0/2									1							47:13
9	于镇海																							08:37
12	高云健																							00:00
18	吴昊																							07:10
23	王业旺	0/4		0/2					0/2															20:31
24	王军程	2/6	33.33	0/3	0/1			1/1	1/1			1			3					1				42:30
26	魏昂	4/5	80		1/1	2/2		0/1	1/1						4	2								51:05
28	温新宇																							00:00
65	高轩	4/7	57.14	0/3		1/1		1/1	2/2						3		1							39:13
67	苑宾																							04:57
68	逯明松	10/14	71.43	1/1	1/2	1/2	0/1	1/1	3/3	3/4		1	1		4		2							57:35
73	孔德雨	2/3	66.67			1/2		1/1																59:55
	合计	28/49	57.14	1/9	5/8	5/7	3/4	4/7	7/9	3/4	0/1	2	3		14	3	4			1				06:56:44

守门员		救球 / 射门										时间
#	姓名	合计	%	9m	6m	边射	7m	快攻	突破	任意球	超远射	
1	刘迈科	16/37	43.24	9/16	2/4	0/1		3/11	1/4	1/1		59:00
12	高云健											00:00
	合计	16/37	43.24	9/16	2/4	0/1		3/11	1/4	1/1		00:59:00

助攻* 未得分助攻



中国手球协会
CHINESE HANDBALL ASSOCIATION

2023-2024中国手球超级联赛 (男子) 山西晋中赛区

山西晋中体育馆

3-4名



个人/全队技术统计
场次 NO.27

山东大地 25.0 - 30.0 北京体彩
(10.0-13.0)(15.0-17.0)

2024-02-01 17:00
晋中体育馆

裁判: 许翔(CHN) / 刘禹(CHN)

Shot distribution by player

1.刘迈科

3.吴锐樊

6.马海心

7.蒋宇浩

8.李旭

9.于镇海

12.高云健

		3/3

0/1		
	2/3	1/1

1射失

18.吴昊

23.王业旺

24.王军程

26.魏昂

1射失

28.温新宇

65.高轩

67.苑宾

0/1		
0/1		
	0/1	

1/1	1/1	
	0/1	
0/1	0/1	0/1

1/1	1/1	
1/2		
1/1		

1/1	0/1	
3/3		

68.逯明松

1射失

73.孔德雨

.合计

1射失 1被封

	1/1	1/3
1/2		
4/5		3/3

		1/1
		1/1

2/4	3/3	2/4
3/6	0/2	
8/10	2/5	8/9

1射失

5射失 1被封

Saves distribution goalkeepers

1.刘迈科

12.高云健

.合计

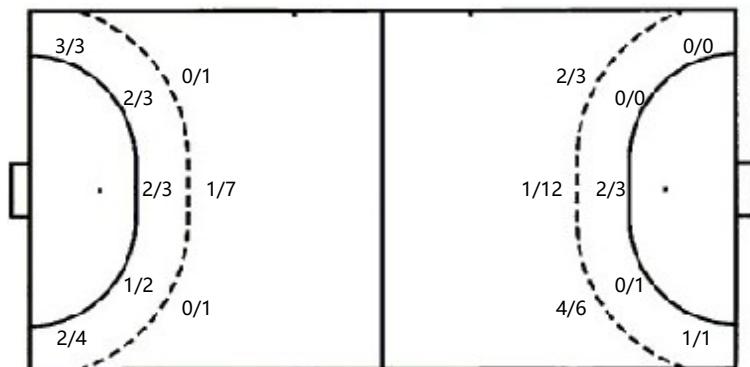
0/1	3/3	1/3
3/4	1/1	1/2
2/8	1/4	4/11

0/1	3/3	1/3
3/4	1/1	1/2
2/8	1/4	4/11

射门位置

进攻

防守



7m球 3/4
 快攻 4/7
 突破 7/9
 超远射 0/1
 任意球 3/4

7m球 0/0
 快攻 8/13
 突破 3/4
 超远射 0/1
 任意球 0/1

射门统计

位置	得分	被救	射失	击柱	被射	合计	%
9m	1	6	1		1	9	11
6m	5	2	1			8	63
边射	5	1	1			7	71
7m	3	1				4	75
快攻	4	3				7	57
突破	7	1	1			9	78
任意球	3	1				4	75
超远射			1			1	
合计	28	15	5		1	49	57