



中国手球协会
CHINESE HANDBALL ASSOCIATION

2024年全国青年男子手球锦标赛

江苏淮安

预赛



个人/全队技术统计
场次 NO.19

北京队 24.5 - 41.5 山东队

(12.5-20.5)(12.0-21.0)

2024-03-19 08:30

淮安体育场

裁判: 张智伟(CHN) / 方刚(CHN)

北京队

#	运动员 姓名	进球/射门									进攻				防守			处罚			时间		
		合计	%	9m	6m	边射	7m	快攻	突破	任意球	超远射	助攻	助攻*	造7	失误	抢球	被造	封球	警	2m		红	蓝
2	孙灏楠													1			1						06:27
6	刘金鹏	2/4	50			2/4																	26:59
8	高轩	5/10	50	2/6	1/2		2/2							3									19:27
9	周厚霖	4/8	50	1/4	2/2		1/1			0/1				4									37:06
10	程言垒	4/16	25	2/12	0/1		0/1	1/1	1/1		1			1									37:15
12	李明君										1												45:00
14	陈宇翔	1/4	25			0/2		1/2						1									15:00
15	黄梓庭	2/4	50	2/4										3									27:18
16	吕承峰																						14:56
17	刘家新																						04:39
20	马海心	3/3	100			3/3										1							33:30
21	于晓峰	0/3	0			0/1		0/1	0/1								1	1	1				37:53
30	王业旺												1	2		1				1			24:18
37	林冠臣													1									23:39
52	王宇博	2/2	100		2/2										1	2	1						23:44
77	于镇海	0/2	0		0/2																		15:00
	合计	23/56	41.07	7/26	5/9	5/10	3/4	2/4	1/2	0/1		2		1	16	1	4	3	2	2			06:32:11

守门员		救球 / 射门											时间
#	姓名	合计	%	9m	6m	边射	7m	快攻	突破	任意球	超远射		
12	李明君	10/36	27.78	6/14	1/6	0/2	0/1	2/9	1/4			45:00	
16	吕承峰	0/11		0/5	0/2			0/1	0/1	0/2		14:56	
	合计	10/47	21.28	6/19	1/8	0/2	0/1	2/10	1/5	0/2		00:59:56	

助攻* 未得分助攻



中国手球协会
CHINESE HANDBALL ASSOCIATION

2024年全国青年男子手球锦标赛

江苏淮安

预赛



射门区域统计
场次 NO.19

北京队 24.5 - 41.5 山东队
(12.5-20.5)(12.0-21.0)

2024-03-19 08:30
淮安体育场

裁判: 张智伟(CHN) / 方刚(CHN)

场上队员射门区域

2.孙灏楠

6.刘金鹏

8.高轩

9.周厚霖

10.程言垒

12.李明君

14.陈宇翔

		0/1
	1/2	1/1

1/2	1/1	
	0/1	
2/2	1/1	0/1

1/1		1/1
		1/2
1/1	0/1	

	0/1	1/3
0/3		
2/2		1/1

1/2		0/1
0/1		

15.黄梓庭

16.吕承峰

1击柱 1被封
17.刘家新

20.马海心

2击柱 4射失
21.于晓峰

30.王业旺

37.林冠臣

1/2		1/1

2/2		
1/1		

0/1		
	0/1	

1射失
52.王宇博

77.于镇海

.合计

1射失

	1/1	1/1

0/1		0/1

6/10	1/2	3/7
0/5	0/1	1/3
6/6	3/6	3/4

3击柱 6射失 3被封

守门员封挡区域

12.李明君

16.吕承峰

.合计

1/4	1/4	0/5
0/2		1/3
2/5	3/6	2/7

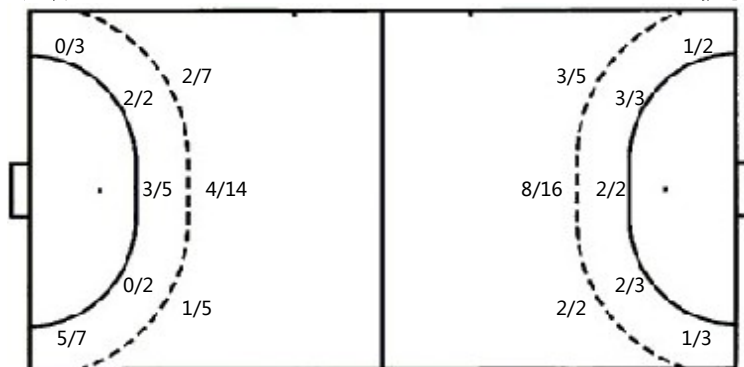
0/1		
0/1		0/1
0/4		0/4

1/5	1/4	0/5
0/3		1/4
2/9	3/6	2/11

射门位置

进攻

防守



7m球 3/4
 快攻 2/4
 突破 1/2
 超远射 0/0
 任意球 0/1

7m球 1/1
 快攻 8/12
 突破 4/5
 超远射 0/0
 任意球 2/2

射门统计

位置	得分	被救	射失	击柱	被封	合计	%
9m	7	8	5	3	3	26	27
6m	5	4				9	56
边射	5	4	1			10	50
7m	3	1				4	75
快攻	2	2				4	50
突破	1	1				2	50
任意球		1				1	
超远射							
合计	23	21	6	3	3	56	41



中国手球协会
CHINESE HANDBALL ASSOCIATION

2024年全国青年男子手球锦标赛

江苏淮安

预赛



射门区域统计
场次 NO.19

北京队 24.5 - 41.5 山东队

(12.5-20.5)(12.0-21.0)

2024-03-19 08:30

淮安体育场

裁判: 张智伟(CHN) / 方刚(CHN)

山东队

#	运动员 姓名	射门/射球										进攻				防守			处罚			时间		
		合计	%	9m	6m	边射	7m	快攻	突破	任意球	超远射	助攻	助攻*	造7	失误	抢球	被造	封球	警	2m	红		蓝	
8	李亚洲	1/2	50		1/1			0/1						1			2	1		1				32:46
12	李睿智													1										22:23
13	刘振宇	3/5	60	1/2	1/1			0/1	1/1					2			2							23:29
21	陈明浩	5/7	71.43	4/6	1/1												1							32:45
22	林子杰													1										35:33
23	李硕	9/9	100	3/3	1/1			3/3		2/2							1	1						37:06
24	杨家浩	2/5	40	0/1	0/1	1/2	1/1							1			1							29:47
30	贾晨浩	4/6	66.67			1/3		3/3									2					1		33:46
31	邓云飞	2/2	100		2/2												1					1		18:54
32	刘天照	3/9	33.33	3/8					0/1								1		1	1				26:20
35	曹胜博	0/1						0/1									1							17:35
36	李洪龙	4/5	80	1/1				0/1	3/3					1			4	1						38:00
37	张祥祎	2/2	100					2/2									1							15:00
38	赵佳昊	2/3	66.67	1/2	1/1												1							20:06
39	杨文敏																							00:00
	合计	37/56	66.07	13/23	7/8	2/5	1/1	8/12	4/5	2/2				7		4	14	3	1	3	1			06:23:30

守门员		救球 / 射门											时间
#	姓名	合计	%	9m	6m	边射	7m	快攻	突破	任意球	超远射		
12	李睿智	7/20	35	3/6	1/4	1/4	1/4	1/2					22:23
22	林子杰	14/24	58.33	5/9	3/5	3/5		1/2	1/2	1/1			35:33
	合计	21/44	47.73	8/15	4/9	4/9	1/4	2/4	1/2	1/1			00:57:56

助攻* 未得分助攻

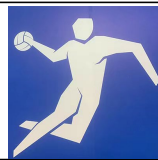


中国手球协会
CHINESE HANDBALL ASSOCIATION

2024年全国青年男子手球锦标赛

江苏淮安

预赛



个人/全队技术统计
场次 NO.19

北京队 24.5 - 41.5 山东队
(12.5-20.5)(12.0-21.0)

2024-03-19 08:30
淮安体育场

裁判: 张智伟(CHN) / 方刚(CHN)

Shot distribution by player

8.李亚洲

12.李睿智

13.刘振宇

21.陈明浩

22.林子杰

23.李硕

24.杨家浩

0/1		
		1/1

2/2		1/1
		0/1
	0/1	

1/1		
1/1		3/4

		1/1
2/2		2/2
2/2		2/2

	1/1	
	0/1	1/1

30.贾晨浩

31.邓云飞

32.刘天照

35.曹胜博

36.李洪龙

37.张祥祎

1射失 1被封
38.赵佳昊

	1/1	1/1
1/1		1/1

	1/1	
1/1		

1/1		
1/1		
1/3	0/1	0/1

		1/1
1/1	1/1	1/1

	2/2	

	0/1	1/1
		1/1

2击柱
39.杨文敏

.合计

1击柱 1被封

1击柱

1击柱

4/5	3/4	5/5
3/3		3/4
7/9	3/6	9/11

5击柱 1射失 3被封

Saves distribution goalkeepers

12.李睿智

22.林子杰

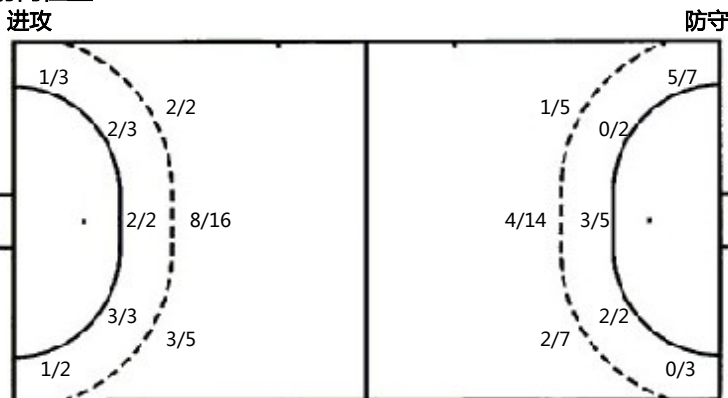
.合计

1/7		2/3
3/3		0/1
0/3	1/2	0/1

3/3	1/2	2/4
2/2	1/1	2/2
0/3	2/4	1/3

4/10	1/2	4/7
5/5	1/1	2/3
0/6	3/6	1/4

射门位置



7m球 1/1
快攻 8/12
突破 4/5
超远射 0/0
任意球 2/2

7m球 3/4
快攻 2/4
突破 1/2
超远射 0/0
任意球 0/1

射门统计

位置	得分	被救	射失	击柱	被封	合计	%
9m	13	6		1	3	23	57
6m	7	1				8	88
边射	2		1	2		5	40
7m	1					1	100
快攻	8	2		2		12	67
突破	4	1				5	80
任意球	2					2	100
超远射							
合计	37	10	1	5	3	56	66