



中国手球协会
CHINESE HANDBALL ASSOCIATION

2023-2024中国手球超级联赛 (女子) 洋河梦之蓝·宿迁赛区

宿迁市体育馆

预赛



个人/全队技术统计
场次 NO.10

广东思腾 20.0 - 32.0 江苏吉春

(12.0-15.5)(8.0-16.5)

2024-04-04 15:00

宿迁市体育馆

裁判: 刘欢(CHN) / 郭同亮(CHN)

广东思腾

#	运动员 姓名	进球/射门										进攻				防守			处罚			时间	
		合计	%	9m	6m	边射	7m	快攻	突破	任意球	超远射	助攻	助攻*	造7	失误	抢球	被造	封球	警	2m	红		蓝
5	赵晔	1/10	10	0/7	1/2			0/1						2									50:25
6	张雨乐	1/1	100			1/1									1								30:00
7	顾天澍	3/6	50		1/1	2/4		0/1						2	1								25:07
8	唐悦	3/6	50	0/1	1/1	1/2	0/1		1/1						1								27:04
9	韦娜娜	2/4	50	0/2							2/2	1		4					1				37:07
10	董雪	2/3	66.67		0/1	1/1		1/1						1		1							36:54
11	周亚茹	1/1	100		1/1																		19:09
15	王慧	2/4	50	2/3	0/1								1	2	1								28:47
16	冯颖慧																						15:19
18	张晓梅																						00:00
19	董诺妍	0/1	0	0/1										2						1			09:57
20	李梦瑶	1/9	11.11	1/6	0/2	0/1								4	1								30:36
22	范春燕																						14:41
23	覃元沿	0/2	0			0/1		0/1					1										30:00
25	张含笑	2/5	40	0/1		1/3		1/1				2		1	1								33:06
26	杨丽丽																						30:00
	合计	18/52	34.62	3/21	4/9	6/13	0/1	2/5	1/1		2/2	2	1	2	18	6	1		1	1			06:58:12

守门员		救球 / 射门											时间
#	姓名	合计	%	9m	6m	边射	7m	快攻	突破	任意球	超远射		
16	冯颖慧	3/12	25	0/2	1/1		0/2	0/3	2/4			15:19	
22	范春燕	8/13	61.54	1/1	1/4	2/2		2/4	1/1	1/1		14:41	
26	杨丽丽	10/25	40	1/2	3/12	2/3		1/1	3/7			30:00	
	合计	21/50	42	2/5	5/17	4/5	0/2	3/8	6/12	1/1		01:00:00	

助攻* 未得分助攻



中国手球协会
CHINESE HANDBALL ASSOCIATION

2023-2024中国手球超级联赛 (女子) 洋河梦之蓝·宿迁赛区

宿迁市体育馆

预赛



射门区域统计
场次 NO.10

广东思腾 20.0 - 32.0 江苏吉春
(12.0-15.5)(8.0-16.5)

2024-04-04 15:00
宿迁市体育馆

裁判: 刘欢(CHN) / 郭同亮(CHN)

江苏吉春

运动员		射门/射球									进攻				防守			处罚			时间			
#	姓名	合计	%	9m	6m	边射	7m	快攻	突破	任意球	超远射	助攻	助攻*	造7	失误	抢球	被造	封球	警	2m		红	蓝	
1	胡雨诺																							15:51
3	张海侠	2/2	100		1/1	1/1						3		1		1								30:00
6	刘杰	1/3	33.33		1/1			0/1	0/1								2							00:00
7	孙苗苗	0/1						0/1								1								16:31
9	莫蒙蒙	3/4	75		2/3			1/1										1						00:00
11	于源源	2/4	50			0/2	1/1	1/1				1			1	1								43:27
13	吴美琪	0/3			0/1				0/2						1									35:16
15	王铃娜	3/5	60	2/2		0/1		1/1		0/1		3	1		3									19:50
20	渠文娜	6/12	50	1/3	1/2			0/1	4/6			3			3									60:00
23	高静																							00:00
26	王丹																							00:00
27	焦雅	2/5	40	0/2	0/1		1/1	1/1				2									1			21:03
28	李袁梦	7/7	100		6/6			1/1							1									43:49
33	周俞晨	0/1				0/1							1		2									30:00
66	宋琛茜																							43:16
99	王可可	3/8	37.5		1/2	0/1			2/5			1			1							1		60:00
	合计	29/55	52.73	3/7	12/17	1/6	2/2	5/8	6/14	0/1		13	2	1	12	3	2	2			1			06:59:03

守门员		救球 / 射门										时间
#	姓名	合计	%	9m	6m	边射	7m	快攻	突破	任意球	超远射	
1	胡雨诺	7/11	63.64	5/6	0/1	1/2		1/2				15:51
66	宋琛茜	16/30	53.33	6/8	4/7	5/10		1/2	0/1		0/2	43:16
	合计	23/41	56.1	11/14	4/8	6/12		2/4	0/1		0/2	00:59:07

助攻* 未得分助攻



中国手球协会
CHINESE HANDBALL ASSOCIATION

2023-2024中国手球超级联赛 (女子) 洋河梦之蓝·宿迁赛区

宿迁市体育馆

预赛



个人/全队技术统计
场次 NO.10

广东思腾 20.0 - 32.0 江苏吉春
(12.0-15.5)(8.0-16.5)

2024-04-04 15:00
宿迁市体育馆

裁判: 刘欢(CHN) / 郭同亮(CHN)

Shot distribution by player

1.胡雨诺

3.张海侠

6.刘杰

7.孙苗苗

9.莫蒙蒙

11.于源源

13.吴美琪

1/1		
1/1		

1/1		
0/1		
		0/1

		0/1

		1/1
0/1		2/2

1/3		
1/1		

		0/1
0/2		

15.王铃娜

20.渠文娜

23.高静

26.王丹

27.焦雅

28.李袁梦

33.周俞晨

1/2		
		1/1
1/2		

0/2		2/2
4/6		0/1

0/1		
1/1	0/1	1/1

		1/1
1/1	1/1	4/4

0/1		

66.宋琛茜

1击柱
99.王可可

.合计

1击柱

1/1		
0/1	0/1	1/1
		1/1

4/8		2/2
1/5	0/1	4/6
9/16	1/2	8/10

2击柱 1射失

4击柱 1射失

Saves distribution goalkeepers

1.胡雨诺

66.宋琛茜

.合计

		1/2
		1/2
3/3		2/4

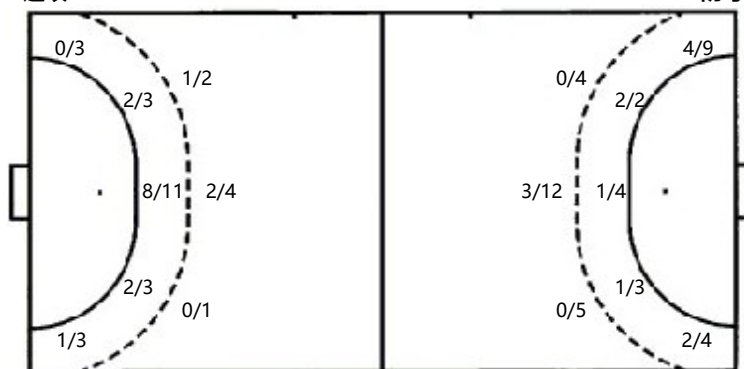
1/1	0/2	3/4
2/3	1/1	1/1
3/8		5/10

1/1	0/2	4/6
2/3	1/1	2/3
6/11		7/14

射门位置

进攻

防守



7m球 2/2
 快攻 5/8
 突破 6/14
 超远射 0/0
 任意球 0/1

7m球 0/1
 快攻 2/5
 突破 1/1
 超远射 2/2
 任意球 0/0

射门统计

位置	得分	被救	射失	击柱	被射	合计	%
9m	3	2		2		7	43
6m	12	5				17	71
边射	1	4	1			6	17
7m	2					2	100
快攻	5	3				8	63
突破	6	6		2		14	43
任意球		1				1	
超远射							
合计	29	21	1	4		55	53