



中国手球协会  
CHINESE HANDBALL ASSOCIATION

# 2023-2024中国手球超级联赛 (女子) 洋河梦之蓝·宿迁赛区

宿迁市体育馆

预赛



个人/全队技术统计  
场次 NO.12

中国华体 22.0 - 35.0 安徽  
(11.0-23.0)(11.0-12.0)

2024-04-04 20:00  
宿迁市体育馆

裁判: 任超凡(CHN) / 肖顺哲(CHN)

## 中国华体

#	运动员 姓名	进球/射门									进攻				防守			处罚			时间		
		合计	%	9m	6m	边射	7m	快攻	突破	任意球	超远射	助攻	助攻*	造7	失误	抢球	被造	封球	警	2m		红	蓝
1	黄思彤																						36:50
6	梅欣洋	0/2	0	0/1				0/1							1								08:54
7	张秋雨																						00:00
8	信颖	7/12	58.33	0/2	3/3	1/3		1/1	1/1	1/2				5									43:40
9	陶璐得	3/4	75	2/3					1/1					1	4	1							49:42
10	李欣颐	3/6	50	1/3	2/3									6	1								44:33
11	杨洁	0/1	0			0/1										2							22:58
12	郭正梅																						14:55
13	陈鑫雨	2/3	66.67		1/1			0/1	1/1											1			34:39
15	胡佳欣	1/5	20	1/3	0/1	0/1								3									31:56
17	程雅涵																						00:00
18	张佳睿	2/6	33.33	1/4	1/2						1												27:00
19	李子艾	0/3	0	0/1				0/1	0/1					1	1		1						32:07
23	郑芸	2/2	100					1/1	1/1		1			1	1	2		1					47:29
27	刘予彤	1/1	100		1/1									1							1		19:10
	合计	21/45	46.67	5/16	8/12	1/5		2/4	4/5	1/3		2		3	21	7		2		3			06:53:53

守门员		救球 / 射门											时间
#	姓名	合计	%	9m	6m	边射	7m	快攻	突破	任意球	超远射		
1	黄思彤	9/26	34.62	5/8	2/7	1/2	0/1	0/3	0/2	0/1	1/2	36:50	
12	郭正梅	3/11	27.27	1/2	1/2	0/1	0/1	0/2	1/3			14:55	
	合计	12/37	32.43	6/10	3/9	1/3	0/2	0/5	1/5	0/1	1/2	00:51:45	

助攻\* 未得分助攻



中国手球协会  
CHINESE HANDBALL ASSOCIATION

# 2023-2024中国手球超级联赛 (女子) 洋河梦之蓝·宿迁赛区

## 宿迁市体育馆

### 预赛



射门区域统计  
场次 NO.12

中国华体 22.0 - 35.0 安徽  
(11.0-23.0)(11.0-12.0)

2024-04-04 20:00  
宿迁市体育馆

裁判: 任超凡(CHN) / 肖顺哲(CHN)

### 场上队员射门区域

1.黄思彤

6.梅欣洋

7.张秋雨

8.信颖

9.陶璐得

10.李欣颐

11.杨洁




1/1		0/1
2/2	0/1	
1/1		3/4

2/2		1/1

1/1	0/1	
1/1		
1/1		

0/1		

12.郭正梅

2射失

13.陈鑫雨

15.胡佳欣

2击柱

17.程雅涵

1射失

18.张佳睿

1射失 1被封

19.李子艾

23.郑芸


0/1	1/1	
		1/1

	0/1	1/1
0/2		


1/1		
1/3		

2击柱

		0/1
		0/1

1射失

		1/1

27.刘予彤

.合计

		1/1

4/5	1/2	0/1
3/3	0/2	3/4
5/10		5/7

4击柱 5射失 2被封

### 守门员封挡区域

1.黄思彤

12.郭正梅

.合计

1/4	1/2	2/5
2/4		0/2
2/6	1/2	0/1

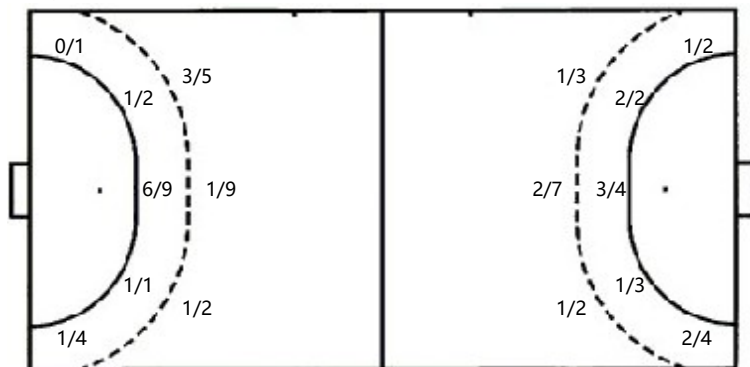
0/2	1/1	0/2
0/1	1/1	1/4

1/6	2/3	2/7
2/4		0/2
2/8	2/6	1/6

### 射门位置

进攻

防守



7m球 0/0  
快攻 2/4  
突破 4/5  
超远射 0/0  
任意球 1/3

7m球 2/3  
快攻 5/5  
突破 4/5  
超远射 5/6  
任意球 1/2

### 射门统计

位置	得分	被救	射失	击柱	被封	合计	%
9m	5	5	2	2	2	16	31
6m	8	2	1	1		12	67
边射	1	3		1		5	20
7m							
快攻	2	1	1			4	50
突破	4	1				5	80
任意球	1	1	1			3	33
超远射							
合计	21	13	5	4	2	45	47



中国手球协会  
CHINESE HANDBALL ASSOCIATION

# 2023-2024中国手球超级联赛 (女子) 洋河梦之蓝·宿迁赛区

宿迁市体育馆

预赛



射门区域统计  
场次 NO.12

中国华体 22.0 - 35.0 安徽  
(11.0-23.0)(11.0-12.0)

2024-04-04 20:00  
宿迁市体育馆

裁判: 任超凡(CHN) / 肖顺哲(CHN)

## 安徽

#	运动员 姓名	进门/射门									进攻				防守			处罚			时间		
		合计	%	9m	6m	边射	7m	快攻	突破	任意球	超远射	助攻	助攻*	造7	失误	抢球	被造	封球	警	2m		红	蓝
1	张家轩													1									14:47
6	舒文琪																						00:00
8	徐仕媛	0/1											0/1										45:13
11	赵若妍	2/3	66.67		1/1	1/2														1			58:24
14	周梦雪	6/9	66.67	3/5	0/1			1/1	1/1		1/1	3		1	2		1						36:17
18	蔡雪洁	5/8	62.5	1/4	2/2				1/1		1/1												30:00
21	朱梦颖	3/5	60		1/2				1/2		1/1	3	1	4						1			57:46
23	何雅莉	6/10	60	0/3	1/1		2/2		1/1	1/2	1/1			7	1	1							60:00
24	黄紫蝶	5/8	62.5			2/4	0/1	2/2			1/1			2	2	1			1				53:43
41	杜机娟																						00:00
86	张桂思	1/2	50		0/1			1/1							1					1			16:04
93	张婷婷																						00:00
96	张文慧	2/2	100		1/1			1/1						1	1	1	1						41:49
	合计	30/48	62.5	4/12	6/9	3/6	2/3	5/5	4/5	1/2	5/6	6	1	16	7	3	2	2	3				06:54:03

守门员		救球 / 射门											时间
#	姓名	合计	%	9m	6m	边射	7m	快攻	突破	任意球	超远射		
1	张家轩	1/8	12.5	0/2	0/3				0/1	1/2		14:47	
8	徐仕媛	12/26	46.15	5/8	2/7	3/4		1/3	1/4			45:13	
	合计	13/34	38.24	5/10	2/10	3/4		1/3	1/5	1/2		01:00:00	

助攻\* 未得分助攻



中国手球协会  
CHINESE HANDBALL ASSOCIATION

# 2023-2024中国手球超级联赛 (女子) 洋河梦之蓝·宿迁赛区

宿迁市体育馆

预赛



个人/全队技术统计  
场次 NO.12

中国华体 22.0 - 35.0 安徽  
(11.0-23.0)(11.0-12.0)

2024-04-04 20:00  
宿迁市体育馆

裁判: 任超凡(CHN) / 肖顺哲(CHN)

## Shot distribution by player

1.张家轩

6.舒文琪

8.徐仕媛

11.赵若妍

14.周梦雪

18.蔡雪洁

21.朱梦颖



		0/1

1/1	1/1	

2/2		
0/1		
3/3	1/1	0/1

1/1	1/1	1/1
		2/2
0/1	0/1	

2/3	1/2	

23.何雅莉

24.黄紫蝶

41.杜机娟

1击柱  
86.张桂思

93.张婷婷

1击柱  
96.张文慧

.合计

1/1	0/1	0/1
2/3		
		3/3

0/1		3/3
	1/1	1/1


1/1	0/1	


		1/1
		1/1

5/6	1/3	5/7
2/4		2/2
6/8	4/6	5/6

1击柱 1射失

3击柱 1射失 2被封

## Saves distribution goalkeepers

1.张家轩

8.徐仕媛

.合计

0/2		
0/2	1/1	0/1
0/1		0/1

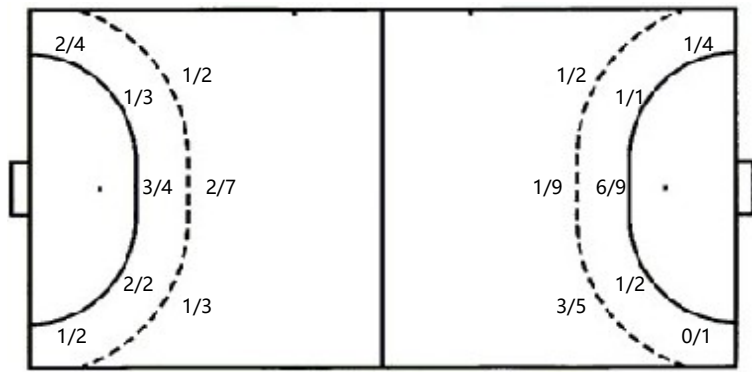
1/3	1/2	1/1
0/1	1/1	1/3
5/9		2/6

1/5	1/2	1/1
0/3	2/2	1/4
5/10		2/7

## 射门位置

进攻

防守



7m球 2/3  
快攻 5/5  
突破 4/5  
超远射 5/6  
任意球 1/2

7m球 0/0  
快攻 2/4  
突破 4/5  
超远射 0/0  
任意球 1/3

## 射门统计

位置	得分	被救	射失	击柱	被封	合计	%
9m	4	6		1	1	12	33
6m	6	3				9	67
边射	3	1		2		6	50
7m	2		1			3	67
快攻	5					5	100
突破	4	1				5	80
任意球	1				1	2	50
超远射	5	1				6	83
合计	30	12	1	3	2	48	63