



中国手球协会  
CHINESE HANDBALL ASSOCIATION

# 2023-2024中国手球超级联赛 (女子) 洋河梦之蓝·宿迁赛区

宿迁市体育馆

预赛



个人/全队技术统计  
场次 NO.13

上海 33.0 - 27.0 中国华体  
(12.5-14.0)(20.5-13.0)

2024-04-05 15:00  
宿迁市体育馆

裁判: 万敏(CHN) / 张格(CHN)

## 上海

| #  | 运动员<br>姓名 | 进球/射门 |       |     |      |     |     |     |     |     | 进攻  |    |     |    | 防守 |    |    | 处罚 |   |    | 时间 |   |          |
|----|-----------|-------|-------|-----|------|-----|-----|-----|-----|-----|-----|----|-----|----|----|----|----|----|---|----|----|---|----------|
|    |           | 合计    | %     | 9m  | 6m   | 边射  | 7m  | 快攻  | 突破  | 任意球 | 超远射 | 助攻 | 助攻* | 造7 | 失误 | 抢球 | 被造 | 封球 | 警 | 2m |    | 红 | 蓝        |
| 1  | 丛蓉        |       |       |     |      |     |     |     |     |     |     |    |     |    |    |    |    |    |   |    |    |   | 16:14    |
| 3  | 江馨彤       | 1/2   | 50    |     | 1/2  |     |     |     |     |     | 1   |    |     |    | 2  | 2  |    |    |   |    |    |   | 45:45    |
| 5  | 王嘉怡       | 12/20 | 60    | 1/4 | 3/5  |     | 4/4 |     | 4/6 | 0/1 | 1   | 1  |     | 4  | 1  | 2  |    |    | 1 | 1  |    |   | 58:01    |
| 8  | 张萍萍       | 6/6   | 100   |     |      | 2/2 |     | 3/3 | 1/1 |     | 1   |    | 1   | 3  | 2  |    |    |    | 1 | 1  |    |   | 54:02    |
| 11 | 刘心怡       |       |       |     |      |     |     |     |     |     |     |    |     |    |    |    |    |    |   |    |    |   | 00:00    |
| 12 | 戴雨婷       |       |       |     |      |     |     |     |     |     |     |    |     |    |    |    |    |    |   |    |    |   | 00:00    |
| 13 | 魏鑫鑫       |       |       |     |      |     |     |     |     |     |     |    |     |    |    |    |    |    |   |    |    |   | 02:23    |
| 15 | 庄徐蕊       | 5/7   | 71.43 | 1/1 | 2/3  | 1/1 |     | 1/1 | 0/1 |     |     |    |     | 2  |    |    |    |    |   |    |    |   | 46:10    |
| 16 | 段长瑞       |       |       |     |      |     |     |     |     |     |     |    |     |    |    |    |    |    |   |    |    |   | 43:46    |
| 19 | 吴曼语       |       |       |     |      |     |     |     |     |     |     |    | 1   |    |    |    |    |    |   |    |    |   | 11:49    |
| 20 | 张紫涵       |       |       |     |      |     |     |     |     |     |     |    |     |    |    |    |    |    |   |    |    |   | 00:00    |
| 21 | 张乐莹       |       |       |     |      |     |     |     |     |     |     |    |     |    |    |    |    |    |   |    |    |   | 19:45    |
| 23 | 张艺        | 1/5   | 20    |     |      | 1/4 |     | 0/1 |     |     |     |    |     | 1  |    | 1  |    |    |   |    | 1  |   | 53:46    |
| 27 | 夏鑫玥       |       |       |     |      |     |     |     |     |     |     |    |     |    |    |    |    |    |   |    |    |   | 06:12    |
| 28 | 杨奚琦       | 6/7   | 85.71 | 2/3 | 1/1  |     | 2/2 |     | 1/1 |     | 2   | 1  |     | 2  |    | 1  | 1  |    | 1 |    |    |   | 60:00    |
|    | 合计        | 31/47 | 65.96 | 4/8 | 7/11 | 4/7 | 6/6 | 4/5 | 6/9 | 0/1 | 5   | 2  | 2   | 12 | 5  | 6  | 2  | 2  | 3 |    |    |   | 06:57:53 |

| 守门员 |     | 救球 / 射门 |       |     |     |     |     |     |     |     |     |          | 时间 |
|-----|-----|---------|-------|-----|-----|-----|-----|-----|-----|-----|-----|----------|----|
| #   | 姓名  | 合计      | %     | 9m  | 6m  | 边射  | 7m  | 快攻  | 突破  | 任意球 | 超远射 |          |    |
| 1   | 丛蓉  | 0/8     |       | 0/1 | 0/1 | 0/1 | 0/1 | 0/2 | 0/2 |     |     | 16:14    |    |
| 12  | 戴雨婷 |         |       |     |     |     |     |     |     |     |     | 00:00    |    |
| 16  | 段长瑞 | 7/24    | 29.17 | 2/8 | 2/4 | 1/3 | 0/1 | 1/3 | 1/3 | 0/2 |     | 43:46    |    |
|     | 合计  | 7/32    | 21.88 | 2/9 | 2/5 | 1/4 | 0/2 | 1/5 | 1/5 | 0/2 |     | 01:00:00 |    |

助攻\* 未得分助攻



中国手球协会  
CHINESE HANDBALL ASSOCIATION

# 2023-2024中国手球超级联赛 (女子) 洋河梦之蓝·宿迁赛区

## 宿迁市体育馆

### 预赛



射门区域统计  
场次 NO.13

上海 33.0 - 27.0 中国华体  
(12.5-14.0)(20.5-13.0)

2024-04-05 15:00  
宿迁市体育馆

裁判: 万敏(CHN) / 张格(CHN)

### 场上队员射门区域

1.丛蓉      3.江馨彤      5.王嘉怡      8.张萍萍      11.刘心怡      12.戴雨婷      13.魏鑫鑫

|  |  |  |     |  |     |     |     |     |     |  |     |  |  |  |  |  |  |  |  |  |
|--|--|--|-----|--|-----|-----|-----|-----|-----|--|-----|--|--|--|--|--|--|--|--|--|
|  |  |  |     |  | 1/1 | 1/2 |     | 4/5 | 2/2 |  | 3/3 |  |  |  |  |  |  |  |  |  |
|  |  |  |     |  |     | 1/1 | 0/1 | 0/1 |     |  |     |  |  |  |  |  |  |  |  |  |
|  |  |  | 0/1 |  |     | 1/2 |     | 5/6 | 1/1 |  |     |  |  |  |  |  |  |  |  |  |

15.庄徐蕊      16.段长瑞      19.吴曼语 1射失 1被封      20.张紫涵      21.张乐莹      23.张艺      27.夏鑫玥

|     |  |     |  |  |  |  |  |  |  |  |  |  |  |  |     |  |     |  |  |  |
|-----|--|-----|--|--|--|--|--|--|--|--|--|--|--|--|-----|--|-----|--|--|--|
|     |  | 1/1 |  |  |  |  |  |  |  |  |  |  |  |  |     |  | 1/2 |  |  |  |
|     |  | 1/1 |  |  |  |  |  |  |  |  |  |  |  |  |     |  |     |  |  |  |
| 2/4 |  | 1/1 |  |  |  |  |  |  |  |  |  |  |  |  | 0/2 |  |     |  |  |  |

28.杨奚琦      .合计

|     |     |     |      |     |       |
|-----|-----|-----|------|-----|-------|
| 1/1 | 0/1 |     | 4/5  | 0/1 | 10/12 |
|     |     |     | 1/1  | 0/1 | 1/2   |
| 3/3 |     | 2/2 | 7/13 |     | 8/9   |

1击柱 1射失 1被封

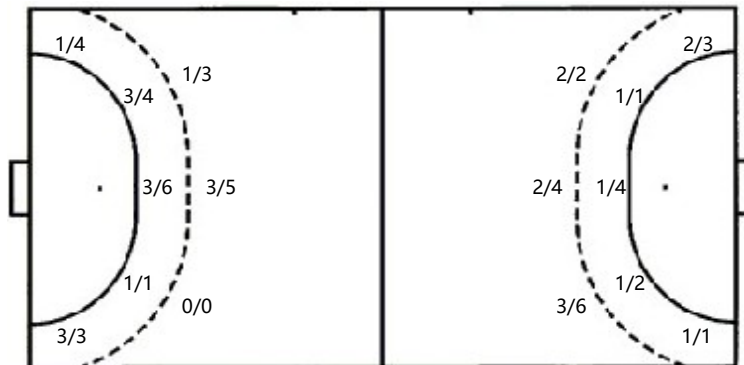
### 守门员封挡区域

1.丛蓉      12.戴雨婷      16.段长瑞      .合计

|     |  |     |  |  |  |     |     |      |     |     |      |
|-----|--|-----|--|--|--|-----|-----|------|-----|-----|------|
| 0/1 |  | 0/1 |  |  |  | 1/5 |     | 0/1  | 1/6 |     | 0/2  |
| 0/1 |  |     |  |  |  |     | 1/1 |      | 0/1 | 1/1 |      |
| 0/1 |  | 0/4 |  |  |  | 0/4 | 2/3 | 3/10 | 0/5 | 2/3 | 3/14 |

### 射门位置

进攻      防守



|     |     |     |     |
|-----|-----|-----|-----|
| 7m球 | 6/6 | 7m球 | 2/2 |
| 快攻  | 4/5 | 快攻  | 4/5 |
| 突破  | 6/9 | 突破  | 4/5 |
| 超远射 | 0/0 | 超远射 | 0/0 |
| 任意球 | 0/1 | 任意球 | 2/6 |

### 射门统计

| 位置  | 得分 | 被救 | 射失 | 击柱 | 被封 | 合计 | %   |
|-----|----|----|----|----|----|----|-----|
| 9m  | 4  | 3  |    |    | 1  | 8  | 50  |
| 6m  | 7  | 4  |    |    |    | 11 | 64  |
| 边射  | 4  | 2  |    | 1  |    | 7  | 57  |
| 7m  | 6  |    |    |    |    | 6  | 100 |
| 快攻  | 4  | 1  |    |    |    | 5  | 80  |
| 突破  | 6  | 3  |    |    |    | 9  | 67  |
| 任意球 |    |    | 1  |    |    | 1  |     |
| 超远射 |    |    |    |    |    |    |     |
| 合计  | 31 | 13 | 1  | 1  | 1  | 47 | 66  |



中国手球协会  
CHINESE HANDBALL ASSOCIATION

# 2023-2024中国手球超级联赛 (女子) 洋河梦之蓝·宿迁赛区

宿迁市体育馆

预赛



射门区域统计  
场次 NO.13

上海 33.0 - 27.0 中国华体  
(12.5-14.0)(20.5-13.0)

2024-04-05 15:00  
宿迁市体育馆

裁判: 万敏(CHN) / 张格(CHN)

## 中国华体

| #  | 运动员<br>姓名 | 射门/射球 |       |      |     |     |     |     |     |     |     | 进攻 |     |    |    | 防守 |    |    | 处罚 |    |   | 时间 |          |
|----|-----------|-------|-------|------|-----|-----|-----|-----|-----|-----|-----|----|-----|----|----|----|----|----|----|----|---|----|----------|
|    |           | 合计    | %     | 9m   | 6m  | 边射  | 7m  | 快攻  | 突破  | 任意球 | 超远射 | 助攻 | 助攻* | 造7 | 失误 | 抢球 | 被造 | 封球 | 警  | 2m | 红 |    | 蓝        |
| 1  | 黄思彤       |       |       |      |     |     |     |     |     |     |     | 1  |     | 2  |    |    |    |    |    |    |   |    | 59:36    |
| 6  | 梅欣洋       |       |       |      |     |     |     |     |     |     |     |    |     |    |    |    |    |    |    |    |   |    | 00:00    |
| 7  | 张秋雨       | 0/1   |       | 0/1  |     |     |     |     |     |     |     |    |     |    |    |    |    |    |    |    |   |    | 47:09    |
| 8  | 信颖        | 5/6   | 83.33 |      |     | 2/2 |     | 2/3 | 1/1 |     |     |    |     | 1  |    |    |    |    |    |    |   |    | 45:54    |
| 9  | 陶璐得       | 0/1   |       |      |     | 0/1 |     |     |     |     |     |    |     | 1  |    |    |    |    |    |    |   |    | 19:28    |
| 10 | 李欣颐       | 5/9   | 55.56 | 4/4  | 0/1 |     | 1/1 |     | 0/1 | 0/2 |     |    |     | 3  |    |    |    |    |    |    |   |    | 50:37    |
| 11 | 杨洁        |       |       |      |     |     |     |     |     |     |     |    |     | 1  |    |    |    |    |    |    |   |    | 10:54    |
| 12 | 郭正梅       |       |       |      |     |     |     |     |     |     |     |    |     |    |    |    |    |    |    |    |   |    | 00:24    |
| 13 | 陈鑫雨       |       |       |      |     |     |     |     |     |     |     |    |     |    |    |    |    |    |    |    |   |    | 03:07    |
| 15 | 胡佳欣       | 4/8   | 50    | 0/2  | 1/2 |     |     |     | 3/3 | 0/1 |     |    |     | 3  | 7  | 1  | 2  |    |    |    | 1 |    | 43:19    |
| 17 | 程雅涵       |       |       |      |     |     |     |     |     |     |     |    |     |    |    |    |    |    |    |    |   |    | 00:00    |
| 18 | 张佳睿       | 8/12  | 66.67 | 3/5  | 1/2 | 1/1 | 1/1 |     |     | 2/3 |     |    |     | 1  | 2  |    |    |    |    |    | 1 |    | 43:38    |
| 19 | 李子艾       | 1/2   | 50    |      | 1/2 |     |     |     |     |     |     |    |     |    | 2  |    |    |    |    |    |   |    | 40:13    |
| 23 | 郑芸        |       |       |      |     |     |     |     |     |     |     |    |     | 1  |    |    |    |    |    |    |   | 1  | 33:48    |
| 27 | 刘予彤       | 2/2   | 100   |      |     |     |     | 2/2 |     |     |     |    |     |    |    |    |    |    |    |    |   |    | 19:47    |
|    | 合计        | 25/41 | 60.98 | 7/12 | 3/7 | 3/4 | 2/2 | 4/5 | 4/5 | 2/6 |     |    |     | 1  | 6  | 18 | 1  | 2  | 1  |    | 2 |    | 06:57:54 |

| 守门员 |     | 救球 / 射门 |       |     |      |     |     |     |     |     |     | 时间       |
|-----|-----|---------|-------|-----|------|-----|-----|-----|-----|-----|-----|----------|
| #   | 姓名  | 合计      | %     | 9m  | 6m   | 边射  | 7m  | 快攻  | 突破  | 任意球 | 超远射 |          |
| 1   | 黄思彤 | 13/42   | 30.95 | 3/7 | 4/11 | 2/6 | 0/4 | 1/5 | 3/9 |     |     | 59:36    |
| 12  | 郭正梅 | 0/2     |       |     |      |     | 0/2 |     |     |     |     | 00:24    |
|     | 合计  | 13/44   | 29.55 | 3/7 | 4/11 | 2/6 | 0/6 | 1/5 | 3/9 |     |     | 01:00:00 |

助攻\* 未得分助攻



中国手球协会  
CHINESE HANDBALL ASSOCIATION

# 2023-2024中国手球超级联赛 (女子) 洋河梦之蓝·宿迁赛区

## 宿迁市体育馆

### 预赛



个人/全队技术统计  
场次 NO.13

## 上海 33.0 - 27.0 中国华体

(12.5-14.0)(20.5-13.0)

2024-04-05 15:00  
宿迁市体育馆

裁判: 万敏(CHN) / 张格(CHN)

### Shot distribution by player

1.黄思彤

6.梅欣洋

7.张秋雨

8.信颖

9.陶璐得

10.李欣颐

11.杨洁

|  |  |  |
|--|--|--|
|  |  |  |
|  |  |  |
|  |  |  |

|  |  |  |
|--|--|--|
|  |  |  |
|  |  |  |
|  |  |  |

|  |  |  |
|--|--|--|
|  |  |  |
|  |  |  |
|  |  |  |

|     |  |     |
|-----|--|-----|
| 1/1 |  |     |
| 1/1 |  |     |
| 1/1 |  | 2/3 |

|  |  |     |
|--|--|-----|
|  |  |     |
|  |  |     |
|  |  | 0/1 |

|     |  |     |
|-----|--|-----|
| 2/3 |  | 1/1 |
|     |  |     |
|     |  | 2/2 |

|  |  |  |
|--|--|--|
|  |  |  |
|  |  |  |
|  |  |  |

12.郭正梅

13.陈鑫雨

1射失  
15.胡佳欣

17.程雅涵

18.张佳睿

2击柱 1被封  
19.李子艾

23.郑芸

|  |  |  |
|--|--|--|
|  |  |  |
|  |  |  |
|  |  |  |

|  |  |  |
|--|--|--|
|  |  |  |
|  |  |  |
|  |  |  |

|     |     |     |
|-----|-----|-----|
|     |     | 1/1 |
|     | 0/1 |     |
| 1/1 | 1/1 | 1/2 |

|  |  |  |
|--|--|--|
|  |  |  |
|  |  |  |
|  |  |  |

|     |     |     |
|-----|-----|-----|
| 2/2 |     |     |
|     |     |     |
| 3/3 | 0/2 | 3/3 |

|  |  |     |
|--|--|-----|
|  |  |     |
|  |  |     |
|  |  | 1/1 |

|  |  |  |
|--|--|--|
|  |  |  |
|  |  |  |
|  |  |  |

27.刘予彤

.合计

2射失

1射失 1被封

1射失

|  |  |     |
|--|--|-----|
|  |  |     |
|  |  |     |
|  |  | 2/2 |

|     |     |       |
|-----|-----|-------|
| 5/6 |     | 2/2   |
| 1/1 | 0/1 |       |
| 5/5 | 1/3 | 11/14 |

2击柱 5射失 2被封

### Saves distribution goalkeepers

1.黄思彤

12.郭正梅

.合计

|      |     |      |
|------|-----|------|
| 1/5  | 1/1 | 2/12 |
| 0/1  | 1/1 | 1/2  |
| 6/13 |     | 1/7  |

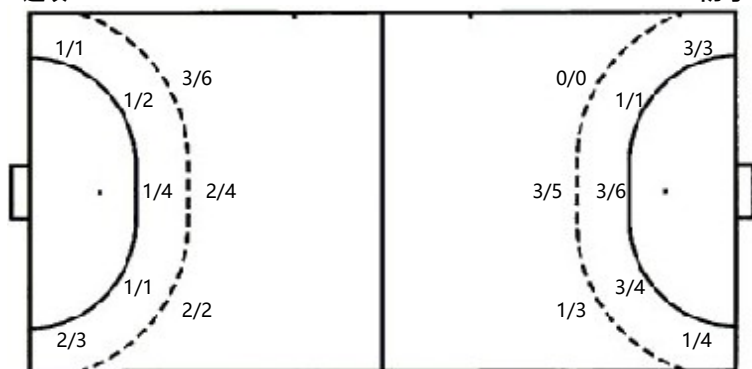
|  |  |     |
|--|--|-----|
|  |  |     |
|  |  |     |
|  |  | 0/2 |

|      |     |      |
|------|-----|------|
| 1/5  | 1/1 | 2/12 |
| 0/1  | 1/1 | 1/2  |
| 6/13 |     | 1/9  |

### 射门位置

进攻

防守



7m球 2/2  
快攻 4/5  
突破 4/5  
超远射 0/0  
任意球 2/6

7m球 6/6  
快攻 4/5  
突破 6/9  
超远射 0/0  
任意球 0/1

### 射门统计

| 位置  | 得分 | 被救 | 射失 | 击柱 | 被封 | 合计 | %   |
|-----|----|----|----|----|----|----|-----|
| 9m  | 7  | 2  | 3  |    |    | 12 | 58  |
| 6m  | 3  | 2  | 1  |    | 1  | 7  | 43  |
| 边射  | 3  | 1  |    |    |    | 4  | 75  |
| 7m  | 2  |    |    |    |    | 2  | 100 |
| 快攻  | 4  | 1  |    |    |    | 5  | 80  |
| 突破  | 4  | 1  |    |    |    | 5  | 80  |
| 任意球 | 2  |    | 1  | 2  | 1  | 6  | 33  |
| 超远射 |    |    |    |    |    |    |     |
| 合计  | 25 | 7  | 5  | 2  | 2  | 41 | 61  |