



中国手球协会  
CHINESE HANDBALL ASSOCIATION

# 2023-2024中国手球超级联赛 (女子) 洋河梦之蓝·宿迁赛区

宿迁市体育馆

预赛



个人/全队技术统计  
场次 NO.14

广东思腾 31.5 - 29.5 安徽

(13.5-11.0)(18.0-18.5)

2024-04-05 17:00

宿迁市体育馆

裁判: 刘欢(CHN) / 郭同亮(CHN)

## 广东思腾

#	运动员 姓名	进球/射门									进攻				防守			处罚			时间		
		合计	%	9m	6m	边射	7m	快攻	突破	任意球	超远射	助攻	助攻*	造7	失误	抢球	被造	封球	警	2m		红	蓝
5	赵晔	5/8	62.5	2/3	2/4			1/1						5	1								44:22
6	张雨乐	0/1	0			0/1										1							23:52
7	顾天澍	6/10	60		2/4	3/5			1/1				1	2		1				1			57:42
8	唐悦	8/14	57.14	2/4	1/2	0/1	2/2	1/1	2/2	0/2		1		1	4		1						52:42
9	韦娜娜	6/9	66.67	1/2			1/2		4/4	0/1		2		3	1					2			52:04
10	董雪	2/3	66.67		1/1			1/2						4									43:51
11	周亚茹	2/2	100		2/2													1					35:36
15	王慧	0/1	0	0/1										1	1	1							16:57
16	冯颖慧											1	1										36:16
18	张晓梅	1/2	50	1/1		0/1						1		1			1						24:44
19	董诺妍																						00:00
20	李梦瑶																						00:00
22	范春燕																						00:00
23	覃元沿																						00:00
25	张含笑																						00:00
26	杨丽丽																						23:39
	合计	30/50	60	6/11	8/13	3/8	3/4	3/4	7/7	0/3		6	1	4	19	3	4	1		3			06:51:45

守门员		救球 / 射门										时间
#	姓名	合计	%	9m	6m	边射	7m	快攻	突破	任意球	超远射	
16	冯颖慧	5/22	22.73	0/2	3/6		0/2	0/2	1/8	1/2		36:16
22	范春燕											00:00
26	杨丽丽	4/14	28.57	1/2	1/3		0/2	2/4	0/2	0/1		23:39
	合计	9/36	25	1/4	4/9		0/4	2/6	1/10	1/3		00:59:55

助攻\* 未得分助攻



中国手球协会  
CHINESE HANDBALL ASSOCIATION

# 2023-2024中国手球超级联赛 (女子) 洋河梦之蓝·宿迁赛区

宿迁市体育馆

预赛



射门区域统计  
场次 NO.14

广东思腾 31.5 - 29.5 安徽  
(13.5-11.0)(18.0-18.5)

2024-04-05 17:00  
宿迁市体育馆

裁判: 刘欢(CHN) / 郭同亮(CHN)

## 场上队员射门区域

5.赵晔 6.张雨乐 7.顾天澍 8.唐悦 9.韦娜娜 10.董雪 11.周亚茹

2/2			1/2	1/1	0/1	2/2	1/1	0/1	0/1		2/3		1/1	0/1			1/1
		0/1															1/1
3/3	0/1		4/5			3/3			0/2	2/2		2/2					1/1

1击柱 15.王慧 16.冯颖慧 18.张晓梅 19.董诺妍 20.李梦瑶 22.范春燕 23.覃元沿

			1/2														
	0/1																

25.张含笑 26.杨丽丽 .合计

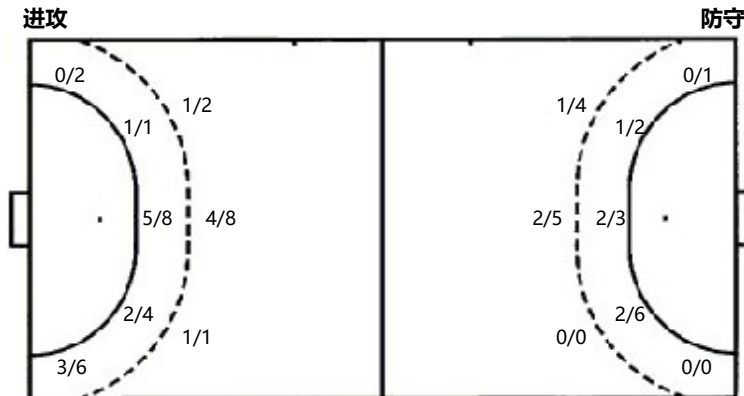
			4/7	3/3	5/9
			0/1		2/4
			12/13	0/2	3/5

## 守门员封挡区域

16.冯颖慧 22.范春燕 26.杨丽丽 .合计

2/7		1/3				0/3	1/1	0/3	2/10	1/1	1/6
0/1						0/1		1/1	0/2		1/1
2/4		0/7				1/3		1/2	3/7		1/9

## 射门位置



## 射门统计

位置	得分	被救	射失	击柱	被封	合计	%
9m	6	2		2	1	11	55
6m	8	4		1		13	62
边射	3	5				8	38
7m	3	1				4	75
快攻	3	1				4	75
突破	7					7	100
任意球		2		1		3	
超远射							
合计	30	15		4	1	50	60

7m球	3/4	7m球	4/4
快攻	3/4	快攻	4/6
突破	7/7	突破	9/10
超远射	0/0	超远射	0/0
任意球	0/3	任意球	2/4



中国手球协会  
CHINESE HANDBALL ASSOCIATION

# 2023-2024中国手球超级联赛 (女子) 洋河梦之蓝·宿迁赛区

宿迁市体育馆

预赛



射门区域统计  
场次 NO.14

广东思腾 31.5 - 29.5 安徽  
(13.5-11.0)(18.0-18.5)

2024-04-05 17:00  
宿迁市体育馆

裁判: 刘欢(CHN) / 郭同亮(CHN)

## 安徽

#	运动员 姓名	射门/进球										进攻				防守			处罚			时间	
		合计	%	9m	6m	边射	7m	快攻	突破	任意球	超远射	助攻	助攻*	造7	失误	抢球	被造	封球	警	2m	红		蓝
1	张家轩																						15:06
6	舒文琪																						00:00
8	徐仕媛																						44:54
11	赵若妍	3/5	60			0/1		2/3	1/1					1									54:10
14	周梦雪	6/12	50	1/4	0/1			1/1	2/2	2/4		2		2									34:43
18	蔡雪洁	1/3	33.33	0/2	1/1								2		3								42:59
21	朱梦颖											2		2	3	2	2						45:48
23	何雅莉	4/7	57.14		0/1			0/1	4/5					1		1				1			27:49
24	黄紫蝶	1/1	100		1/1									1	2	2			1	1			43:17
41	杜机娟																						00:00
86	张桂思																				1		00:04
93	张婷婷	10/12	83.33	2/3	1/2		4/4	1/1	2/2			2	1	6	1					1			42:51
96	张文慧	2/5	40		2/5									1	1	1				1			58:27
	合计	27/45	60	3/9	5/11	0/1	4/4	4/6	9/10	2/4		4	4	4	19	6	4	1		5			06:50:08

守门员		救球 / 射门										时间
#	姓名	合计	%	9m	6m	边射	7m	快攻	突破	任意球	超远射	
1	张家轩	2/12	16.67	0/4	0/3		1/2	1/3				15:06
8	徐仕媛	13/33	39.39	2/4	4/9	5/8	0/2	0/1	0/7	2/2		44:54
	合计	15/45	33.33	2/8	4/12	5/8	1/4	1/4	0/7	2/2		01:00:00

助攻\* 未得分助攻



中国手球协会  
CHINESE HANDBALL ASSOCIATION

# 2023-2024中国手球超级联赛 (女子) 洋河梦之蓝·宿迁赛区

宿迁市体育馆

预赛



个人/全队技术统计  
场次 NO.14

广东思腾 31.5 - 29.5 安徽  
(13.5-11.0)(18.0-18.5)

2024-04-05 17:00  
宿迁市体育馆

裁判: 刘欢(CHN) / 郭同亮(CHN)

## Shot distribution by player

1.张家轩

6.舒文琪

8.徐仕媛

11.赵若妍

14.周梦雪

18.蔡雪洁

21.朱梦颖




		1/1
1/1		1/2

3/3		
		0/1
1/3		2/2

1/1		


23.何雅莉

24.黄紫蝶

41.杜机娟

1击柱  
86.张桂思

2击柱 1被封  
93.张婷婷

1击柱 1射失  
96.张文慧

.合计

1/3		
1/1		
0/1		2/2

1/1		



4/4		2/2
1/1		
		3/3

	0/1	2/3

8/10	0/1	5/6
2/2		0/1
4/7		8/9

2击柱

1击柱

7击柱 1射失 1被封

## Saves distribution goalkeepers

1.张家轩

8.徐仕媛

.合计

0/2	0/1	2/4
		0/1
0/3		

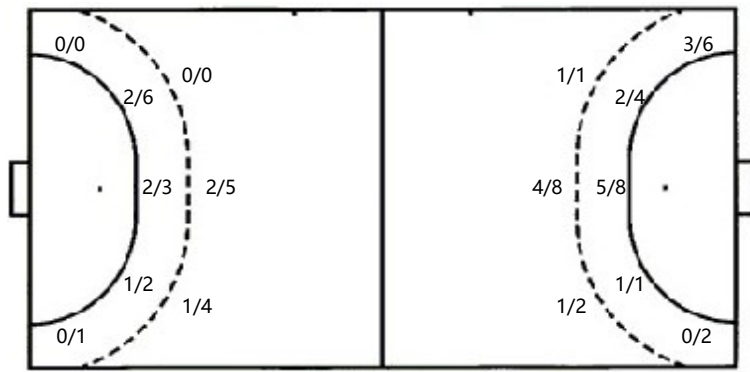
3/5	0/2	2/5
1/1		2/3
1/10	2/2	2/5

3/7	0/3	4/9
1/1		2/4
1/13	2/2	2/5

## 射门位置

进攻

防守



7m球 4/4  
快攻 4/6  
突破 9/10  
超远射 0/0  
任意球 2/4

7m球 3/4  
快攻 3/4  
突破 7/7  
超远射 0/0  
任意球 0/3

## 射门统计

位置	得分	被救	射失	击柱	被封	合计	%
9m	3	1	1	4		9	33
6m	5	4		2		11	45
边射				1		1	
7m	4					4	100
快攻	4	2				6	67
突破	9	1				10	90
任意球	2	1			1	4	50
超远射							
合计	27	9	1	7	1	45	60