



中国手球协会
CHINESE HANDBALL ASSOCIATION

2023-2024中国手球超级联赛 (女子) 洋河梦之蓝·宿迁赛区

宿迁市体育馆

预赛



个人/全队技术统计
场次 NO.15

江苏吉春 25.5 - 29.0 山东大地

(13.5-13.5)(12.0-15.5)

2024-04-05 20:00
宿迁市体育馆

裁判: 严璐(CHN) / 田耕(CHN)

江苏吉春

#	运动员 姓名	进球/射门										进攻				防守			处罚			时间		
		合计	%	9m	6m	边射	7m	快攻	突破	任意球	超远射	助攻	助攻*	造7	失误	抢球	被造	封球	警	2m	红		蓝	
3	张海侠	2/3	66.67			2/2				0/1		2			2	1								60:00
6	刘杰	2/3	66.67		1/1			1/1	0/1					2	2					1				50:58
7	孙苗苗																							00:00
9	莫蒙蒙	3/4	75		3/4												1							57:47
10	黄慧影	8/12	66.67	2/5	2/3		2/2		1/1	1/1		1		3		3								27:41
11	于源源	2/4	50		0/1		2/2							1	2									60:00
12	黄霞																							04:32
13	吴美琪																							00:00
15	王铃娜																							00:00
20	渠文娜	1/1	100		1/1							1		1	2						1			10:46
26	王丹																							00:00
27	焦雅	6/16	37.5	1/5	1/2		0/1	1/2	1/2	2/4				1		1								51:03
28	李袁梦																				1			31:20
33	周俞晨																							01:57
66	宋琛茜																							54:16
99	王可可	0/2	0		0/2																			06:11
	合计	24/45	53.33	3/10	8/14	2/2	4/5	2/3	2/4	3/6	0/1	3	1	3	11	3	5				1	2		06:56:31

守门员		救球 / 射门											时间
#	姓名	合计	%	9m	6m	边射	7m	快攻	突破	任意球	超远射		
12	黄霞	0/2				0/1	0/1					04:32	
66	宋琛茜	9/34	26.47	1/4	0/5	4/10	0/2	2/5	1/6	1/1	0/1	54:16	
	合计	9/36	25	1/4	0/5	4/11	0/3	2/5	1/6	1/1	0/1	00:58:48	

助攻* 未得分助攻



中国手球协会
CHINESE HANDBALL ASSOCIATION

2023-2024中国手球超级联赛 (女子) 洋河梦之蓝·宿迁赛区

宿迁市体育馆

预赛



射门区域统计
场次 NO.15

江苏吉春 25.5 - 29.0 山东大地
(13.5-13.5)(12.0-15.5)

2024-04-05 20:00
宿迁市体育馆

裁判: 严璐(CHN) / 田耕(CHN)

场上队员射门区域

3.张海侠

6.刘杰

7.孙苗苗

9.莫蒙蒙

10.黄慧影

11.于源源

12.黄霞

		1/1
1/1		

2/2		0/1

2/3		1/1

	1/1	2/2
3/4		2/3

		1/1
1/1		

1击柱

13.吴美琪

15.王铃娜

20.渠文娜

26.王丹

1击柱 1被封

27.焦雅

1击柱 1射失

28.李袁梦

33.周俞晨

1/1		

0/1		1/1
0/2		1/2
3/5		1/1

2击柱 2被封

66.宋琛茜

99.王可可

.合计

		0/1

1/2	1/1	5/5
0/2		1/2
12/16		4/7

1击柱

6击柱 1射失 3被封

守门员封挡区域

12.黄霞

66.宋琛茜

.合计

		0/1
0/1		

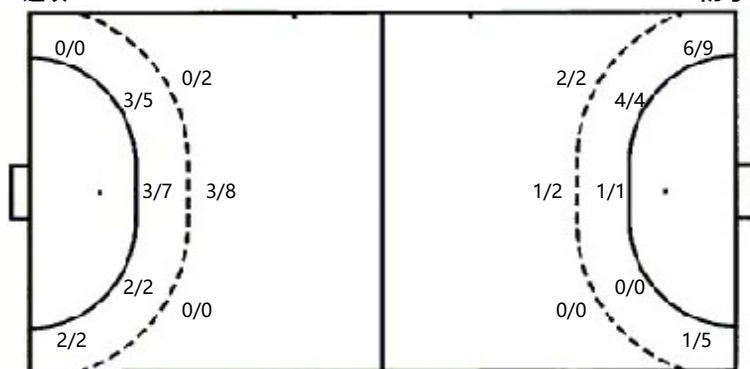
1/9	0/1	0/3
3/5		0/1
1/8	0/1	4/6

1/9	0/1	0/4
3/5		0/1
1/9	0/1	4/6

射门位置

进攻

防守



7m球 4/5
快攻 2/3
突破 2/4
超远射 0/1
任意球 3/6

7m球 3/3
快攻 3/6
突破 5/7
超远射 1/1
任意球 0/1

射门统计

位置	得分	被救	射失	击柱	被封	合计	%
9m	3	3		2	2	10	30
6m	8	4		2		14	57
边射	2					2	100
7m	4	1				5	80
快攻	2	1				3	67
突破	2	2				4	50
任意球	3			2	1	6	50
超远射			1			1	
合计	24	11	1	6	3	45	53



中国手球协会
CHINESE HANDBALL ASSOCIATION

2023-2024中国手球超级联赛 (女子) 洋河梦之蓝·宿迁赛区

宿迁市体育馆

预赛



射门区域统计
场次 NO.15

江苏吉春 25.5 - 29.0 山东大地

(13.5-13.5)(12.0-15.5)

2024-04-05 20:00

宿迁市体育馆

裁判: 严璐(CHN) / 田耕(CHN)

山东大地

运动员		进门/射门										进攻				防守			处罚			时间	
#	姓名	合计	%	9m	6m	边射	7m	快攻	突破	任意球	超远射	助攻	助攻*	造7	失误	抢球	被造	封球	警	2m	红		蓝
2	林燕群	6/6	100	1/1	1/1	1/1	1/1		2/2						3	1	2						35:57
3	常靖悦	1/5	20			1/4		0/1							1	3							53:48
5	张越																						00:00
6	耿明德	0/1		0/1																			04:52
9	穆庆丛	2/2	100		1/1						1/1			1	2			1					58:59
10	田秀秀	10/13	76.92	2/2	2/2			3/3	3/5	0/1		3		2	2					1			57:58
16	袁玲洁																						46:42
20	柳李财	6/10	60		1/1	5/7		0/2								3							53:55
21	孙晓琦	0/1				0/1											1						06:03
23	徐悦											1		1		1		2					27:16
24	邓雅楠																						09:56
26	李宝怡																						00:00
28	薛俊怡	0/1				0/1									1								03:04
31	赵欣瑶	2/2	100				2/2							1	1					2			53:55
66	马文龙																						00:00
	合计	27/41	65.85	3/4	5/5	7/14	3/3	3/6	5/7	0/1	1/1	4		5	10	8	3	3		3			06:52:25

守门员		救球 / 射门											时间
#	姓名	合计	%	9m	6m	边射	7m	快攻	突破	任意球	超远射		
16	袁玲洁	9/27	33.33	3/6	3/9	0/1	1/4	0/1	2/4	0/2		46:42	
24	邓雅楠	2/8	25		1/3	0/1	0/1	1/2		0/1		09:56	
	合计	11/35	31.43	3/6	4/12	0/2	1/5	1/3	2/4	0/3		00:56:38	

助攻* 未得分助攻



中国手球协会
CHINESE HANDBALL ASSOCIATION

2023-2024中国手球超级联赛 (女子) 洋河梦之蓝·宿迁赛区

宿迁市体育馆

预赛



个人/全队技术统计
场次 NO.15

江苏吉春 25.5 - 29.0 山东大地
(13.5-13.5)(12.0-15.5)

2024-04-05 20:00
宿迁市体育馆

裁判: 严璐(CHN) / 田耕(CHN)

Shot distribution by player

2.林燕群

3.常靖悦

5.张越

6.耿明德

9.穆庆丛

10.田秀秀

16.袁玲洁

1/1		1/1
1/1		
2/2		1/1

1/2		
0/1		
		0/1

		0/1

		1/1
	1/1	

4/4		2/2
1/2		
3/4		

20.柳李财

1击柱
21.孙晓琦

23.徐悦

24.邓雅楠

26.李宝怡

1击柱
28.薛俊怡

31.赵欣瑶

2/2	1/1	1/1
2/2		0/2

0/1		

1/1		1/1

2击柱
66.马文龙

.合计

1射失

8/9	1/1	4/4
2/5		1/1
8/9	1/1	2/6

4击柱 1射失

Saves distribution goalkeepers

16.袁玲洁

24.邓雅楠

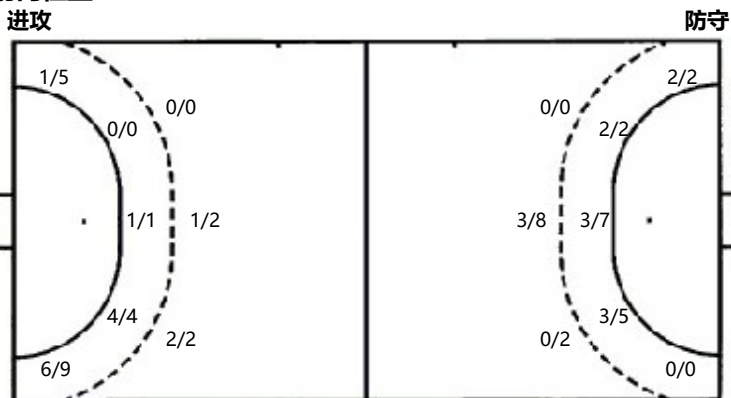
.合计

1/2	0/1	0/3
1/1		1/2
4/14		2/4

		0/2
1/1		
0/2		1/3

1/2	0/1	0/5
2/2		1/2
4/16		3/7

射门位置



射门统计

位置	得分	被救	射失	击柱	被射	合计	%
9m	3	1				4	75
6m	5					5	100
边射	7	4	1	2		14	50
7m	3					3	100
快攻	3	2		1		6	50
突破	5	1		1		7	71
任意球		1				1	
超远射	1					1	100
合计	27	9	1	4		41	66

7m球 3/3
快攻 3/6
突破 5/7
超远射 1/1
任意球 0/1

7m球 4/5
快攻 2/3
突破 2/4
超远射 0/1
任意球 3/6