



中国手球协会
CHINESE HANDBALL ASSOCIATION

2023-2024中国手球超级联赛 (女子) 洋河梦之蓝·宿迁赛区

宿迁市体育馆

5-6名



个人/全队技术统计
场次 NO.16

上海 35.5 - 26.5 中国华体
(19.5-14.0)(16.0-12.5)

2024-04-07 15:00
宿迁市体育馆

裁判: 任超凡(CHN) / 张龙成(CHN)

上海

#	运动员 姓名	进球/射门									进攻				防守			处罚			时间			
		合计	%	9m	6m	边射	7m	快攻	突破	任意球	超远射	助攻	助攻*	造7	失误	抢球	被造	封球	警	2m		红	蓝	
1	丛蓉																							09:16
3	江馨彤																							00:00
5	王嘉怡	8/11	72.73	4/6	1/1		0/1	1/1	2/2			2	1		2	1	1							59:01
8	张萍萍	2/3	66.67			0/1		1/1	1/1			2			2	2		1		1				57:59
11	刘心怡																							00:58
12	戴雨婷																							00:00
13	魏鑫鑫	4/6	66.67	2/2	1/1				1/3						3		1	2						27:31
15	庄徐蕊	8/11	72.73	0/2	4/4		1/1	2/2	1/2						2					1				31:28
16	段长瑞											1												49:02
19	吴曼语																							00:00
20	张紫涵																							00:00
21	张乐莹	2/2	100		1/1			1/1				2	1		1									60:00
23	张艺	4/4	100				1/1	3/3																60:00
27	夏鑫玥																							00:00
28	杨奚琦	3/7	42.86	0/2	1/2	1/1		1/2				3			3		1							58:41
	合计	31/44	70.45	6/12	8/9	1/2	2/3	9/10	5/8			10	2		13	3	3	3		2				06:53:56

守门员		救球 / 射门											时间
#	姓名	合计	%	9m	6m	边射	7m	快攻	突破	任意球	超远射		
1	丛蓉	2/8	25	1/4				0/2	0/1	1/1		09:16	
12	戴雨婷											00:00	
16	段长瑞	5/24	20.83	2/7	3/7	0/2		0/1	0/6	0/1		49:02	
	合计	7/32	21.88	3/11	3/7	0/2		0/3	0/7	1/2		00:58:18	

助攻* 未得分助攻



中国手球协会
CHINESE HANDBALL ASSOCIATION

2023-2024中国手球超级联赛 (女子) 洋河梦之蓝·宿迁赛区

宿迁市体育馆

5-6名



射门区域统计
场次 NO.16

上海 35.5 - 26.5 中国华体
(19.5-14.0)(16.0-12.5)

2024-04-07 15:00
宿迁市体育馆

裁判: 任超凡(CHN) / 张龙成(CHN)

中国华体

#	运动员 姓名	进门/射门								进攻				防守			处罚			时间			
		合计	%	9m	6m	边射	7m	快攻	突破	任意球	超远射	助攻	助攻*	造7	失误	抢球	被造	封球	警		2m	红	蓝
1	黄思彤																						27:37
6	梅欣洋																						00:00
7	张秋雨																						00:40
8	信颖	6/8	75	2/3	0/1	2/2		2/2						2	1								60:00
9	陶璐得	1/1	100							1/1		1	2	3									28:47
10	李欣颐	4/9	44.44	3/6					1/1	0/2		4		1	3								54:15
11	杨洁														1								05:44
12	郭正梅																						32:06
13	陈鑫雨																						05:19
15	胡佳欣	3/3	100		1/1				2/2						1	1							44:57
17	程雅涵																						00:00
18	张佳睿	3/6	50	1/3	0/1				2/2						1								19:39
19	李子艾	3/5	60	0/1	2/3				1/1							1							40:01
21	邢紫燕	3/5	60	1/2					2/2	0/1					5								33:46
23	郑芸	1/2	50	1/1	0/1										3	1					1		51:58
27	刘予彤	1/1	100		1/1										1								14:35
	合计	25/40	62.5	8/16	4/8	2/2		3/3	7/7	1/4		4	1	3	20	4					1		06:59:24

守门员		救球 / 射门										时间
#	姓名	合计	%	9m	6m	边射	7m	快攻	突破	任意球	超远射	
1	黄思彤	3/19	15.79	1/2	0/6	0/1	0/1	1/6	1/3			27:37
12	郭正梅	5/20	25	2/7	0/2		1/2	0/4	2/5			32:06
	合计	8/39	20.51	3/9	0/8	0/1	1/3	1/10	3/8			00:59:43

助攻* 未得分助攻



中国手球协会
CHINESE HANDBALL ASSOCIATION

2023-2024中国手球超级联赛 (女子) 洋河梦之蓝·宿迁赛区

宿迁市体育馆

5-6名



个人/全队技术统计
场次 NO.16

上海 35.5 - 26.5 中国华体
(19.5-14.0)(16.0-12.5)

2024-04-07 15:00
宿迁市体育馆

裁判: 任超凡(CHN) / 张龙成(CHN)

Shot distribution by player

1.黄思彤

6.梅欣洋

7.张秋雨

8.信颖

9.陶璐得

10.李欣颐

11.杨洁

1/1		
1/1		
2/2	2/3	

		1/1

		1/2
1/1		2/3

12.郭正梅

13.陈鑫雨

15.胡佳欣

17.程雅涵

18.张佳睿

2射失 1被封
19.李子艾

21.邢紫燕

		1/1
1/1		
		1/1

	0/1	1/1
1/1	0/1	1/1

		1/2
		2/2

1/1		
1/2		1/1

1射失

1击柱

23.郑芸

27.刘予彤

.合计

		1/1

1射失

		1/1

2/2	0/1	3/4
2/2		1/2
5/6	2/4	10/11

1击柱 4射失 3被封

Saves distribution goalkeepers

1.黄思彤

12.郭正梅

.合计

0/2		1/5
0/2		0/1
2/5	0/1	0/3

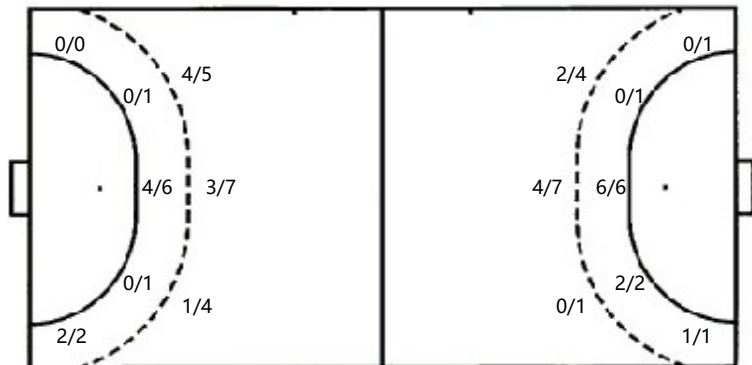
1/2	0/1	0/2
		0/2
2/6	0/1	2/6

1/4	0/1	1/7
0/2		0/3
4/11	0/2	2/9

射门位置

进攻

防守



7m球 0/0
快攻 3/3
突破 7/7
超远射 0/0
任意球 1/4

7m球 2/3
快攻 9/10
突破 5/8
超远射 0/0
任意球 0/0

射门统计

位置	得分	被救	射失	击柱	被封	合计	%
9m	8	3	2	1	2	16	50
6m	4	3	1			8	50
边射	2					2	100
7m							
快攻	3					3	100
突破	7					7	100
任意球	1	1	1		1	4	25
超远射							
合计	25	7	4	1	3	40	63