



中国手球协会
CHINESE HANDBALL ASSOCIATION

2023-2024中国手球超级联赛 (女子) 洋河梦之蓝·宿迁赛区

宿迁市体育馆

预赛



个人/全队技术统计
场次 NO.1

江苏吉春 34.5 - 27.5 安徽
(18.5-10.0)(16.0-17.5)

2024-04-01 15:00
宿迁市体育馆

裁判: 刘欢(CHN) / 肖顺哲(CHN)

江苏吉春

运动员		进球/射门									进攻				防守			处罚			时间			
#	姓名	合计	%	9m	6m	边射	7m	快攻	突破	任意球	超远射	助攻	助攻*	造7	失误	抢球	被造	封球	警	2m		红	蓝	
3	张海侠	3/4	75		0/1	3/3									1									103:45
6	刘杰	5/5	100		2/2		1/1	1/1	1/1						1	1	1	1						46:56
7	孙苗苗																							00:00
9	莫蒙蒙	1/1	100		1/1							1									1			44:38
10	黄慧影	4/11	36.36	0/4	0/2		1/1		3/4						3		1							31:00
11	于源源																							00:00
12	黄霞														1									30:10
13	吴美琪	3/5	60	1/2	1/1	0/1			1/1			1			2									25:17
15	王铃娜	7/11	63.64	0/1	2/2	3/5	1/1	1/2						1	1	1				1				33:31
20	渠文娜	5/6	83.33	1/1	2/2				1/2	1/1		1			4			1						43:04
26	王丹	1/3	33.33		1/1	0/2																		07:32
27	焦雅	1/1	100						1/1						3									05:09
28	李袁梦													2							3			33:26
33	周俞晨	3/4	75		1/1	1/2					1/1					2	1							29:36
66	宋琛茜											1												27:58
99	王可可														2									07:52
	合计	33/51	64.71	2/8	10/13	7/13	3/3	2/3	7/9	1/1	1/1	4		4	18	4	3	1	1	4				07:49:54

守门员		救球 / 射门											时间
#	姓名	合计	%	9m	6m	边射	7m	快攻	突破	任意球	超远射		
12	黄霞	8/19	42.11	2/3	1/2	0/2	1/2	2/2	2/8			30:10	
66	宋琛茜	8/24	33.33	1/7	4/11		1/2	2/3	0/1			27:58	
	合计	16/43	37.21	3/10	5/13	0/2	2/4	4/5	2/9			00:58:08	

助攻* 未得分助攻



中国手球协会
CHINESE HANDBALL ASSOCIATION

2023-2024中国手球超级联赛 (女子) 洋河梦之蓝·宿迁赛区

宿迁市体育馆

预赛



射门区域统计
场次 NO.1

江苏吉春 34.5 - 27.5 安徽
(18.5-10.0)(16.0-17.5)

2024-04-01 15:00
宿迁市体育馆

裁判: 刘欢(CHN) / 肖顺哲(CHN)

场上队员射门区域

3.张海侠

6.刘杰

7.孙苗苗

9.莫蒙蒙

10.黄慧影

11.于源源

12.黄霞

	0/1	
3/3		

		1/1
1/1	1/1	2/2

1/1		

	0/1	
1/3		
3/3		

13.吴美琪

15.王铃娜

20.渠文娜

26.王丹

1击柱 1射失 2被封
27.焦雅

28.李袁梦

33.周俞晨

1/3	1/1	1/1

	1/1	1/1
0/1		0/1
1/2		4/4

1/1		2/2
	1/1	1/1

0/1		
1/2		

1/1		

	1/1	
		0/1
2/2		

66.宋琛茜

1击柱
99.王可可

1击柱
.合计

2/3	2/4	4/4
1/4		0/2
13/17	3/3	8/8

3击柱 1射失 2被封

守门员封挡区域

12.黄霞

66.宋琛茜

.合计

2/4	1/1	0/2
0/2		0/1
2/3	2/2	1/4

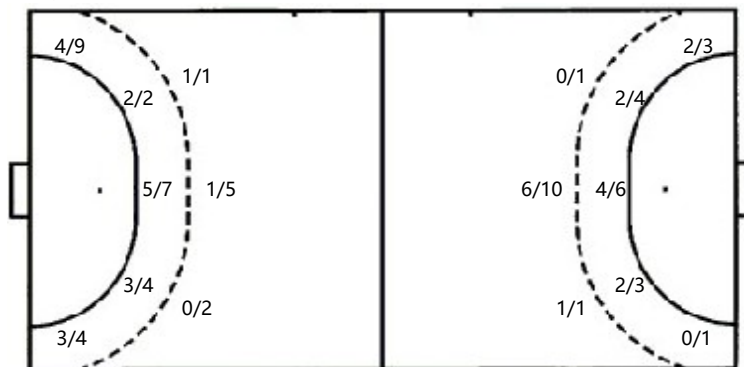
1/6	1/1	0/2
2/2		
3/8	0/1	1/4

3/10	2/2	0/4
2/4		0/1
5/11	2/3	2/8

射门位置

进攻

防守



7m球 3/3
 快攻 2/3
 突破 7/9
 超远射 1/1
 任意球 1/1

7m球 2/4
 快攻 1/7
 突破 7/10
 超远射 0/0
 任意球 0/0

射门统计

位置	得分	被救	射失	击柱	被封	合计	%
9m	2	3		1	2	8	25
6m	10	2	1			13	77
边射	7	6				13	54
7m	3					3	100
快攻	2	1				3	67
突破	7			2		9	78
任意球	1					1	100
超远射	1					1	100
合计	33	12	1	3	2	51	65



中国手球协会
CHINESE HANDBALL ASSOCIATION

2023-2024中国手球超级联赛（女子）洋河梦之蓝·宿迁赛区

宿迁市体育馆

预赛



射门区域统计
场次 NO.1

江苏吉春 34.5 - 27.5 安徽

(18.5-10.0)(16.0-17.5)

2024-04-01 15:00

宿迁市体育馆

裁判: 刘欢(CHN) / 肖顺哲(CHN)

安徽

#	运动员 姓名	射门/射球										进攻				防守			处罚			时间	
		合计	%	9m	6m	边射	7m	快攻	突破	任意球	超远射	助攻	助攻*	造7	失误	抢球	被造	封球	警	2m	红		蓝
1	张家轩											1											46:40
6	舒文琪																						00:00
8	徐仕媛																						10:24
11	赵若妍																						00:00
14	周梦雪	6/11	54.55	2/5	0/2				4/4			1		2		1							39:36
18	蔡雪洁	0/2		0/1					0/1			1		1						1			15:07
21	朱梦颖	0/4			0/1	0/1		0/1	0/1						1								34:42
23	何雅莉	8/11	72.73	4/5	1/1	1/1		1/2	1/2			5	1	4		1				1			52:01
24	黄紫蝶	1/2	50		1/1			0/1							1					2			16:58
41	杜机娟	0/1				0/1								2									33:21
86	张桂思	2/3	66.67		2/2			0/1						1	2	2							58:58
93	张婷婷	7/10	70	1/1	1/2	1/1	2/4		2/2			1		3							1		39:53
96	张文慧	3/6	50		3/4			0/2						2	2	2		2		1			59:19
	合计	27/50	54	7/12	8/13	2/4	2/4	1/7	7/10			7	3	3	14	6	4	2		5	1		06:46:59

守门员		救球 / 射门										时间
#	姓名	合计	%	9m	6m	边射	7m	快攻	突破	任意球	超远射	
1	张家轩	10/36	27.78	3/5	1/10	5/11	0/2	1/2	0/5	0/1		46:40
8	徐仕媛	2/8	25		1/2	1/2	0/1	0/1	0/2			10:24
	合计	12/44	27.27	3/5	2/12	6/13	0/3	1/3	0/7	0/1		00:57:04

助攻* 未得分助攻



中国手球协会
CHINESE HANDBALL ASSOCIATION

2023-2024中国手球超级联赛 (女子) 洋河梦之蓝·宿迁赛区

宿迁市体育馆

预赛



个人/全队技术统计
场次 NO.1

江苏吉春 34.5 - 27.5 安徽
(18.5-10.0)(16.0-17.5)

2024-04-01 15:00
宿迁市体育馆

裁判: 刘欢(CHN) / 肖顺哲(CHN)

Shot distribution by player

1.张家轩

6.舒文琪

8.徐仕媛

11.赵若妍

14.周梦雪

18.蔡雪洁

21.朱梦颖

0/1		
1/2		1/1
1/1	1/1	2/4

	0/1	

0/1	0/1	

23.何雅莉

24.黄紫蝶

41.杜机娟

86.张桂思

1击柱
93.张婷婷

1击柱
96.张文慧

1击柱 1射失
合计

2/3		1/1
1/2		
3/3		1/1

1/1		

1/1		
0/1		1/1

4/4	0/1	2/2
0/2		1/1

0/1	0/1	1/1
1/2		1/1

7/10	0/2	4/4
2/4		1/1
6/11	1/3	6/8

1击柱

1击柱

5击柱 1射失 1被封

Saves distribution goalkeepers

1.张家轩

8.徐仕媛

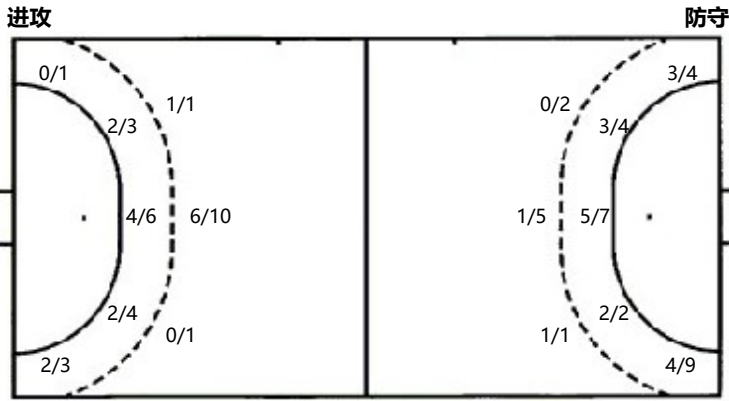
.合计

1/2	2/3	0/3
2/3		1/1
4/15	0/3	0/6

0/1		0/1
1/1		1/1
0/2		0/2

1/3	2/4	0/4
3/4		2/2
4/17	0/3	0/8

射门位置



7m球 2/4
快攻 1/7
突破 7/10
超远射 0/0
任意球 0/0

7m球 3/3
快攻 2/3
突破 7/9
超远射 1/1
任意球 1/1

射门统计

位置	得分	被救	射失	击柱	被封	合计	%
9m	7	3		2		12	58
6m	8	5				13	62
边射	2		1	1		4	50
7m	2	2				4	50
快攻	1	4		1	1	7	14
突破	7	2		1		10	70
任意球							
超远射							
合计	27	16	1	5	1	50	54