



中国手球协会  
CHINESE HANDBALL ASSOCIATION

# 2023-2024中国手球超级联赛 (女子) 洋河梦之蓝·宿迁赛区

宿迁市体育馆

预赛



个人/全队技术统计  
场次 NO.4

安徽 30.5 - 43.5 山东大地  
(14.0-25.5)(16.5-18.0)

2024-04-02 15:00  
宿迁市体育馆

裁判: 张耿(CHN) / 张斌(CHN)

## 安徽

#	运动员 姓名	进球/射门										进攻				防守			处罚			时间		
		合计	%	9m	6m	边射	7m	快攻	突破	任意球	超远射	助攻	助攻*	造7	失误	抢球	被造	封球	警	2m	红		蓝	
1	张家轩																							51:58
6	舒文琪																							00:00
8	徐仕媛																							06:53
11	赵若妍													1										06:59
14	周梦雪	7/12	58.33	3/4	1/2			1/1	1/3	1/2		3	2		2	1								49:41
18	蔡雪洁																							01:25
21	朱梦颖	1/6	16.67	0/1		1/4			0/1					3	2		1				1			47:56
23	何雅莉	7/12	58.33	0/2	4/5		2/3	0/1	1/1					1	4						1			54:15
24	黄紫蝶	0/6	0	0/1	0/1	0/3		0/1					1			2	2							38:47
41	杜机娟	0/1	0					0/1																07:55
86	张桂思	6/10	60		5/7			0/2	1/1					1		2								54:15
93	张婷婷	8/12	66.67	2/2	1/1		1/2	1/1	2/3	1/3		1		1	6						1			31:17
96	张文慧											1		1	1						1			29:03
	合计	29/59	49.15	5/10	11/16	1/7	3/5	2/7	5/9	2/5		5	3	5	17	3	5	1	1	2				06:20:24

守门员		救球 / 射门										时间
#	姓名	合计	%	9m	6m	边射	7m	快攻	突破	任意球	超远射	
1	张家轩	9/45	20	4/6	1/9	1/9	0/3	1/5	2/13			51:58
8	徐仕媛	1/6	16.67		1/3		0/1	0/1	0/1			06:53
	合计	10/51	19.61	4/6	2/12	1/9	0/4	1/6	2/14			00:58:51

助攻\* 未得分助攻



中国手球协会  
CHINESE HANDBALL ASSOCIATION

# 2023-2024中国手球超级联赛 (女子) 洋河梦之蓝·宿迁赛区

## 宿迁市体育馆

### 预赛



射门区域统计  
场次 NO.4

安徽 30.5 - 43.5 山东大地  
(14.0-25.5)(16.5-18.0)

2024-04-02 15:00  
宿迁市体育馆

裁判: 张耿(CHN) / 张斌(CHN)

### 场上队员射门区域

1.张家轩

6.舒文琪

8.徐仕媛

11.赵若妍

14.周梦雪

18.蔡雪洁

21.朱梦颖





3/5		
3/4	0/1	1/1


		1/1
		0/1
0/1	0/1	

23.何雅莉

24.黄紫蝶

41.杜机娟

86.张桂思

1射失  
93.张婷婷

96.张文慧

2击柱  
.合计

		1/1
3/3		3/5

		0/1
		0/1
0/1		0/1


	1/1	0/1
1/1		4/4

1/2		1/1
1/1		
3/3	1/1	1/1


1/2	1/1	3/5
4/6		0/2
10/13	1/3	9/12

1击柱 2被封

1射失 1被封

1射失

1击柱 1射失 1被封

1击柱 2被封

5击柱 4射失 6被封

### 守门员封挡区域

1.张家轩

8.徐仕媛

.合计

2/7	1/4	0/7
2/3		1/3
0/11	2/3	1/7

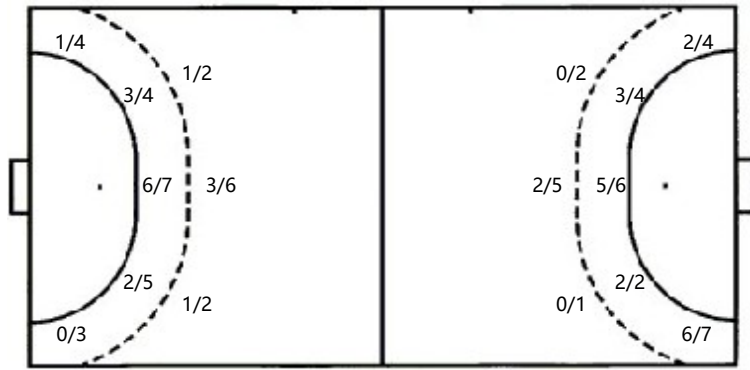
		0/1
0/3	1/1	0/1

2/7	1/4	0/8
2/3		1/3
0/14	3/4	1/8

### 射门位置

进攻

防守



7m球 3/5  
快攻 2/7  
突破 5/9  
超远射 0/0  
任意球 2/5

7m球 4/5  
快攻 5/7  
突破 12/15  
超远射 0/0  
任意球 0/0

### 射门统计

位置	得分	被救	射失	击柱	被封	合计	%
9m	5	3			2	10	50
6m	11	3	1		1	16	69
边射	1	3	1	2		7	14
7m	3			2		5	60
快攻	2	2	1	1	1	7	29
突破	5	4				9	56
任意球	2		1		2	5	40
超远射							
合计	29	15	4	5	6	59	49



中国手球协会  
CHINESE HANDBALL ASSOCIATION

# 2023-2024中国手球超级联赛 (女子) 洋河梦之蓝·宿迁赛区

宿迁市体育馆

预赛



射门区域统计  
场次 NO.4

安徽 30.5 - 43.5 山东大地  
(14.0-25.5)(16.5-18.0)

2024-04-02 15:00  
宿迁市体育馆

裁判: 张耿(CHN) / 张斌(CHN)

## 山东大地

运动员		射门/射球										进攻				防守			处罚			时间		
#	姓名	合计	%	9m	6m	边射	7m	快攻	突破	任意球	超远射	助攻	助攻*	造7	失误	抢球	被造	封球	警	2m	红		蓝	
2	林燕群	4/4	100		1/1		1/1		2/2						1		2							11:56
3	常靖悦	2/2	100			2/2						1			1									28:57
5	张越	4/6	66.67	0/1	1/1			1/1	2/3			1			3	2		3						27:22
6	耿明德	0/3		0/2		0/1						1			3		1				1			26:59
9	穆庆丛	2/2	100		1/1			1/1						1	1			1						27:01
10	田秀秀	10/10	100	1/1	1/1		1/1	1/1	6/6					1	1					1	1			23:36
16	袁玲洁												1											51:29
20	柳李财	2/4	50			1/2		1/2																30:00
21	孙晓琦	2/5	40		0/1	1/2	1/2							1	1									23:27
23	徐悦																				1			13:19
24	邓雅楠																							04:38
26	李宝怡	4/4	100		4/4							1		1	2	1		1						27:11
28	薛俊怡	5/6	83.33			4/4		0/1	1/1						1									24:15
31	赵欣瑶	2/3	66.67		0/1		1/1		1/1						3		1	1						27:28
66	马文龙	4/9	44.44	1/4	2/2			1/1	0/2			1		1	2		1				1			25:31
	合计	41/58	70.69	2/8	10/12	8/11	4/5	5/7	12/15			5	1	5	19	3	5	6	1	4				06:13:09

守门员		救球 / 射门										时间
#	姓名	合计	%	9m	6m	边射	7m	快攻	突破	任意球	超远射	
16	袁玲洁	15/42	35.71	3/7	3/14	3/4	0/3	2/4	4/9	0/1		51:29
24	邓雅楠	0/2		0/1						0/1		04:38
	合计	15/44	34.09	3/8	3/14	3/4	0/3	2/4	4/9	0/2		00:56:07

助攻\* 未得分助攻



中国手球协会  
CHINESE HANDBALL ASSOCIATION

# 2023-2024中国手球超级联赛 (女子) 洋河梦之蓝·宿迁赛区

## 宿迁市体育馆

### 预赛



个人/全队技术统计  
场次 NO.4

安徽 30.5 - 43.5 山东大地  
(14.0-25.5)(16.5-18.0)

2024-04-02 15:00  
宿迁市体育馆

裁判: 张耿(CHN) / 张斌(CHN)

### Shot distribution by player

2.林燕群

3.常靖悦

5.张越

6.耿明德

9.穆庆丛

10.田秀秀

16.袁玲洁

		1/1
2/2		1/1

1/1	1/1	

0/1		1/1
1/1		2/3

0/1		

	1/1	
1/1		

3/3	1/1	3/3
1/1		
2/2		


20.柳李财

21.孙晓琦

23.徐悦

1射失 1被封  
24.邓雅楠

26.李宝怡

28.薛俊怡

31.赵欣瑶

1/1	1/1	
		0/1

		2/2
0/1		



1/1		
2/2		1/1

	0/1	1/1
		1/1
2/2		1/1

		1/1
1/1	0/1	

1击柱  
66.马文龙

1击柱 1射失  
.合计

0/1		
2/2	0/2	2/2

1击柱 1射失

5/7	3/4	8/8
1/3		2/3
14/14	1/4	7/8

3击柱 3射失 1被封

### Saves distribution goalkeepers

16.袁玲洁

24.邓雅楠

.合计

1/2	0/1	2/5
2/5		2/2
3/12	2/3	3/12

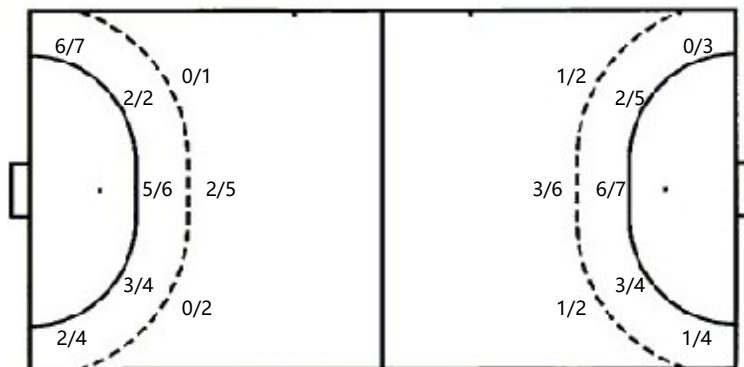
0/1		
0/1		

1/2	0/1	2/5
2/6		2/2
3/13	2/3	3/12

### 射门位置

进攻

防守



7m球

4/5

快攻

5/7

突破

12/15

超远射

0/0

任意球

0/0

7m球

3/5

快攻

2/7

突破

5/9

超远射

0/0

任意球

2/5

### 射门统计

位置	得分	被救	射失	击柱	被射	合计	%
9m	2	4	1		1	8	25
6m	10	2				12	83
边射	8	1	1	1		11	73
7m	4		1			5	80
快攻	5	1		1		7	71
突破	12	2		1		15	80
任意球							
超远射							
合计	41	10	3	3	1	58	71