



中国手球协会
CHINESE HANDBALL ASSOCIATION

2023-2024中国手球超级联赛（男子）洋河梦之蓝·宿迁赛区

宿迁奥体中心

预赛



个人/全队技术统计
场次 NO.14

中国华体 37.0 - 28.5 山东大地
(16.0-13.0)(21.0-15.5)

2024-04-13 15:00
梦之蓝奥体中心体育馆

裁判: 周云磊(CHN) / 李加伟(CHN)

中国华体

#	运动员 姓名	进球/射门									进攻				防守			处罚			时间	
		合计	%	9m	6m	边射	7m	快攻	突破	任意球	超远射	助攻	助攻*	造7	失误	抢球	被造	封球	警	2m		红
7	王哲一	6/7	85.71	2/2			2/2		2/3					1					1			30:11
8	任健豪																					04:24
10	周仲坤																					05:41
13	殷俊哲	0/2	0			0/2																07:34
16	李雨生																					56:39
17	单习振	3/5	60	0/1		1/1		2/3					1				1					51:13
18	叶志伟	6/10	60	1/4	2/2			2/2	1/2		2		1	1	2	1	1		1			50:40
21	于晓峰																					03:36
24	徐安格	3/4	75		2/3			1/1						1	1		1					41:16
25	毛饶翔	2/5	40	0/3					2/2		1			1		1	1					23:39
27	朱正翔	4/8	50	3/6						1/2	1		1	2	1		1					54:22
28	余华龙																					00:00
35	段鹏													1								02:46
65	王鹏皓	6/8	75			4/4	0/1	2/2	0/1											2		48:26
66	庞佳明	2/3	66.67	2/2						0/1			1							2		12:32
77	魏雨童	1/2	50		1/2												1			1		12:59
	合计	33/54	61.11	8/18	5/7	5/7	2/3	7/8	5/8	1/3		4		4	7	4	3	5		7		06:45:58

守门员		救球 / 射门										时间
#	姓名	合计	%	9m	6m	边射	7m	快攻	突破	任意球	超远射	
16	李雨生	13/40	32.5	7/18	2/4	1/2	1/4	0/3	2/8	0/1		56:39
	合计	13/40	32.5	7/18	2/4	1/2	1/4	0/3	2/8	0/1		00:56:39

助攻* 未得分助攻



中国手球协会
CHINESE HANDBALL ASSOCIATION

2023-2024中国手球超级联赛 (男子) 洋河梦之蓝·宿迁赛区

宿迁奥体中心

预赛



射门区域统计
场次 NO.14

中国华体 37.0 - 28.5 山东大地
(16.0-13.0)(21.0-15.5)

2024-04-13 15:00
梦之蓝奥体中心体育馆

裁判: 周云磊(CHN) / 李加伟(CHN)

场上队员射门区域

7.王哲一

8.任健豪

10.周仲坤

13.殷俊哲

16.李雨生

17.单习振

18.叶志伟

	0/1	
4/4	1/1	1/1

0/1		

1/1		
1/1		1/1

1/1		2/2
0/1	0/1	
1/2		2/2

21.于晓峰

24.徐安格

25.毛饶翔

1击柱
27.朱正翔

28.余华龙

2击柱
35.段鹏

1射失
65.王鹏皓

0/1		
3/3		

		1/2
		0/1
		1/1

	0/1	2/2
		1/1
		1/1

1/1	1/2	1/1
0/1		
2/2		1/1

1射失 2被封

66.庞佳明

77.魏雨童

.合计

2/3		

1/1		

2/2	1/3	6/7
1/5	0/2	1/2
14/16	1/1	7/7

1射失

3击柱 3射失 3被封

守门员封挡区域

16.李雨生

.合计

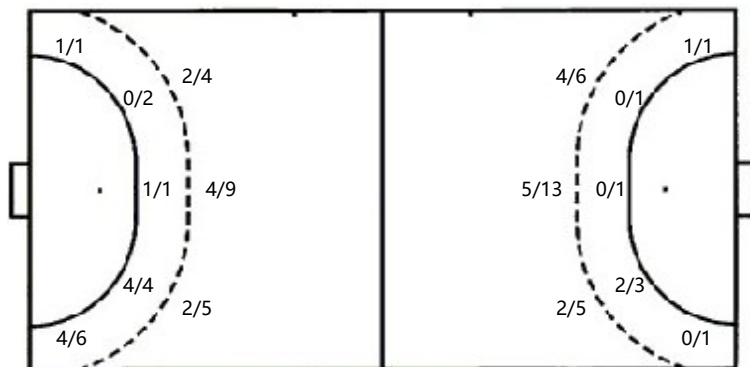
0/3		
0/1		1/1
8/20	2/4	2/11

0/3		
0/1		1/1
8/20	2/4	2/11

射门位置

进攻

防守



7m球 2/3
 快攻 7/8
 突破 5/8
 超远射 0/0
 任意球 1/3

7m球 3/4
 快攻 3/4
 突破 6/9
 超远射 0/0
 任意球 1/2

射门统计

位置	得分	被救	射失	击柱	被封	合计	%
9m	8	5	2	1	2	18	44
6m	5	1	1			7	71
边射	5	1		1		7	71
7m	2	1				3	67
快攻	7			1		8	88
突破	5	3				8	63
任意球	1	1			1	3	33
超远射							
合计	33	12	3	3	3	54	61



中国手球协会
CHINESE HANDBALL ASSOCIATION

2023-2024中国手球超级联赛（男子）洋河梦之蓝·宿迁赛区

宿迁奥体中心

预赛



射门区域统计
场次 NO.14

中国华体 37.0 - 28.5 山东大地
(16.0-13.0)(21.0-15.5)

2024-04-13 15:00
梦之蓝奥体中心体育馆

裁判: 周云磊(CHN) / 李加伟(CHN)

山东大地

运动员		射门/射球									进攻				防守			处罚			时间			
#	姓名	合计	%	9m	6m	边射	7m	快攻	突破	任意球	超远射	助攻	助攻*	造7	失误	抢断	被造	封球	警	2m		红	蓝	
5	刘天驰	1/4	25	1/3					0/1						1			1						26:44
8	李亚洲																			1				34:09
10	盖秀越	1/3	33.33		0/1	0/1			1/1								1			1				41:01
11	杨毅	1/3	33.33	0/2						1/1					1									22:53
12	周铁程																							26:43
13	刘振宇	2/2	100	1/1				1/1				2			2	1								10:18
15	杨家浩	4/5	80	1/1		1/1		2/3						1	1									57:55
19	杜忠浩	3/4	75				3/4																	17:15
21	陈明浩	4/10	40	3/7	0/1				1/2					1	2		3							48:38
23	李硕	9/15	60	5/10	1/1				3/3	0/1					3				1					51:02
24	董纪法	0/1							0/1						1									10:03
26	杨鲲鹏																							00:00
31	邓云飞	2/3	66.67		1/2				1/1					1							1			16:18
33	吴夏冰																	1	1	1				05:35
34	宋晓晨														1									29:17
96	王钟彬																					1		09:43
	合计	27/50	54	11/24	2/5	1/2	3/4	3/4	6/9	1/2		2		3	12	1	4	3	1	5				06:47:34

守门员		救球 / 射门											时间
#	姓名	合计	%	9m	6m	边射	7m	快攻	突破	任意球	超远射		
12	周铁程	7/24	29.17	2/5	1/5	1/2	0/2	0/4	3/6			26:43	
34	宋晓晨	5/21	23.81	3/8	0/1	0/4	1/1	0/3	0/2	1/2		29:17	
	合计	12/45	26.67	5/13	1/6	1/6	1/3	0/7	3/8	1/2		00:56:00	

助攻* 未得分助攻



中国手球协会
CHINESE HANDBALL ASSOCIATION

2023-2024中国手球超级联赛 (男子) 洋河梦之蓝·宿迁赛区

宿迁奥体中心

预赛



个人/全队技术统计
场次 NO.14

中国华体 37.0 - 28.5 山东大地
(16.0-13.0)(21.0-15.5)

2024-04-13 15:00
梦之蓝奥体中心体育馆

裁判: 周云磊(CHN) / 李加伟(CHN)

Shot distribution by player

5.刘天驰

8.李亚洲

10.盖秀越

11.杨毅

12.周铁程

13.刘振宇

15.杨家浩

0/1		2/2

0/1		1/2

1/1		0/1

2/2		

1/1		
1/1		
2/2		

19.杜忠浩

21.陈明浩

23.李硕

24.董纪法

26.杨鲲鹏

31.邓云飞

33.吴夏冰

1/2		2/2

1/1		
2/4		1/1

1/1		
3/5	2/4	3/3

1/2		1/1

34.宋晓晨

96.王钟彬

.合计

1射失

3/3		
1/1		0/1
12/20	2/4	9/11

1击柱 4射失 5被封

Saves distribution goalkeepers

12.周铁程

34.宋晓晨

.合计

	2/2	0/4
3/4	1/1	1/2
0/6	0/1	0/4

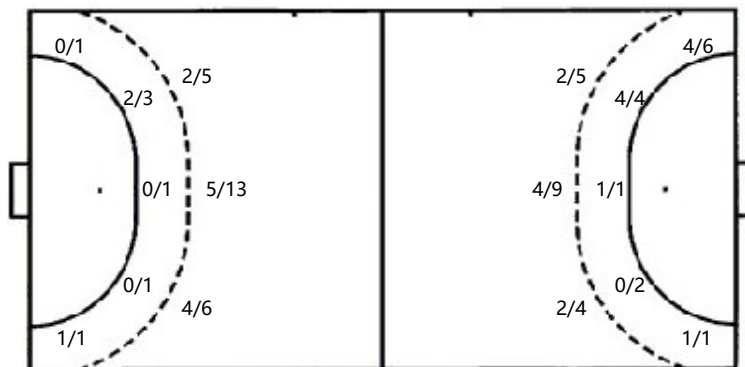
0/2	0/1	1/3
1/1	1/1	
2/10		0/3

0/2	2/3	1/7
4/5	2/2	1/2
2/16	0/1	0/7

射门位置

进攻

防守



7m球 3/4
 快攻 3/4
 突破 6/9
 超远射 0/0
 任意球 1/2

7m球 2/3
 快攻 7/8
 突破 5/8
 超远射 0/0
 任意球 1/3

射门统计

位置	得分	被救	射失	击柱	被封	合计	%
9m	11	7	3		3	24	46
6m	2	2			1	5	40
边射	1	1				2	50
7m	3	1				4	75
快攻	3			1		4	75
突破	6	2	1			9	67
任意球	1				1	2	50
超远射							
合计	27	13	4	1	5	50	54