



中国手球协会  
CHINESE HANDBALL ASSOCIATION

# 2023-2024中国手球超级联赛（男子）洋河梦之蓝·宿迁赛区

宿迁奥体中心

预赛



个人/全队技术统计  
场次 NO.1

太平洋保险江苏 40.0 - 23.0 天津  
(21.0-8.5)(19.0-14.5)

2024-04-09 15:00  
梦之蓝奥体中心体育馆

裁判: 严璐(CHN) / 张智伟(CHN)

## 太平洋保险江苏

运动员		进球/射门									进攻				防守			处罚			时间			
#	姓名	合计	%	9m	6m	边射	7m	快攻	突破	任意球	超远射	助攻	助攻*	造7	失误	抢球	被造	封球	警	2m		红	蓝	
1	陈昊														1									29:43
3	曲汝洋	0/2	0	0/2								1			1	1								60:00
5	马益奎	1/1	100		1/1											1	2							27:35
9	王杰缘	7/7	100		1/1	2/2	1/1	2/2	1/1					1		3				1				27:40
10	王凯强	1/5	20	0/3					1/2			1			3	1								20:01
11	周一鸣	5/8	62.5	1/3			1/1	0/1	3/3			2	1	1	2			1		1				57:55
12	王权																							22:29
13	陈孝天	5/9	55.56	2/3	1/4	1/1		1/1							1					1				27:16
16	张帅														1									07:31
18	刘文星	2/3	66.67			1/2		1/1								1								60:08
20	庞连康	2/2	100	2/2										1	1									60:00
23	陈冉	3/4	75			1/2		2/2							1	1					1			27:59
26	王晟宽	4/5	80		4/5										2		2				1			60:10
27	马克											2			2									22:10
35	高文瀚	5/7	71.43			0/1	2/2	3/4						1							1			57:53
66	赵晨											1			1					1	1			15:34
	合计	35/53	66.04	5/13	7/11	5/8	4/4	9/11	5/6			7	1	4	16	8	4	2		7				09:44:04

守门员		救球 / 射门											时间
#	姓名	合计	%	9m	6m	边射	7m	快攻	突破	任意球	超远射		
1	陈昊	11/24	45.83	0/3	1/2	2/2	1/2	2/5	5/10			29:43	
12	王权	5/12	41.67	2/3	1/5	1/1		0/1	0/1	1/1		22:29	
16	张帅	3/4	75		0/1	2/2	1/1					07:31	
	合计	19/40	47.5	2/6	2/8	5/5	2/3	2/6	5/11	1/1		00:59:43	

助攻\* 未得分助攻



中国手球协会  
CHINESE HANDBALL ASSOCIATION

# 2023-2024中国手球超级联赛 (男子) 洋河梦之蓝·宿迁赛区

## 宿迁奥体中心

### 预赛



射门区域统计  
场次 NO.1

## 太平洋保险江苏 40.0 - 23.0 天津

(21.0-8.5)(19.0-14.5)

2024-04-09 15:00  
梦之蓝奥体中心体育馆

裁判: 严璐(CHN) / 张智伟(CHN)

### 场上队员射门区域

1.陈昊      3.曲汝洋      5.马益奎      9.王杰缘      10.王凯强      11.周一鸣      12.王权

			2/2	1/1	1/1	1/2			1/1		1/2			
						0/1	0/1			0/1	1/1			
					1/1				0/1	1/1	1/1			

13.陈孝天      16.张帅      18.刘文星      20.庞连康      23.陈冉      26.王晟宽      27.马克

3/3	0/2										0/1			
											3/3			
1/1		1/1									1/1			
											0/1		2/2	
											1/1			

1击柱 1射失  
35.高文瀚

66.赵晨

.合计

		1/1				9/10	1/3	3/5
						0/2	0/2	7/7
1/1	1/1	2/3				4/5	3/3	7/9

1击柱

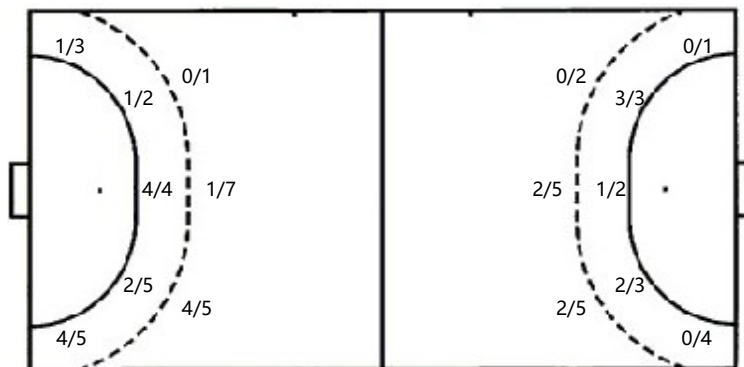
### 守门员封挡区域

1.陈昊      12.王权      16.张帅      .合计

3/5		1/1	1/1			4/6		2/2
3/4		2/4		1/1	0/1	1/1		2/2
1/3	1/4	0/3	2/4		0/4	0/1		
						3/8	1/4	0/7

### 射门位置

进攻      防守



7m球	4/4	7m球	1/4
快攻	9/11	快攻	4/6
突破	5/6	突破	6/11
超远射	0/0	超远射	0/0
任意球	0/0	任意球	0/2

### 射门统计

位置	得分	被救	射失	击柱	被封	合计	%
9m	5	4		2	2	13	38
6m	7	3	1			11	64
边射	5	2		1		8	63
7m	4					4	100
快攻	9	2				11	82
突破	5	1				6	83
任意球							
超远射							
合计	35	12	1	3	2	53	66



中国手球协会  
CHINESE HANDBALL ASSOCIATION

# 2023-2024中国手球超级联赛 (男子) 洋河梦之蓝·宿迁赛区

宿迁奥体中心

预赛



射门区域统计  
场次 NO.1

太平洋保险江苏 40.0 - 23.0 天津  
(21.0-8.5)(19.0-14.5)

2024-04-09 15:00  
梦之蓝奥体中心体育馆

裁判: 严璐(CHN) / 张智伟(CHN)

## 天津

#	运动员 姓名	射门/进球									进攻				防守			处罚			时间		
		合计	%	9m	6m	边射	7m	快攻	突破	任意球	超远射	助攻	助攻*	造7	失误	抢球	被造	封球	警	2m		红	蓝
4	刘雪东	4/10	40	2/6				2/3	0/1		1	1	1	3	1	1							68:39
6	赵晨阳	2/7	28.57	0/2		0/2		1/1	1/2					3			1						56:51
10	苏尧	4/5	80	1/1	2/2			1/1	0/1					1	1								76:44
12	张子晨	1/2	50				0/1	1/1															10:01
17	阚辉	5/7	71.43		4/6			1/1					1	1						3			48:00
22	辛宇博																						21:44
24	黄春瑞	1/6	16.67			0/3	0/1	1/2						1		1							40:15
25	齐善雨																						00:00
26	白鸿鹤	3/4	75	1/2				2/2								2							22:11
31	韩金祝	0/2						0/2					1										26:36
38	宋春辉													1									38:10
44	周群																1						06:57
55	王晓琪	1/3	33.33	0/1			1/2				1			4									27:40
58	吴雨轩																						00:00
69	赵文智																						00:00
86	田剑侠	0/2						0/1	0/1		1		1	1						2			23:01
	合计	21/48	43.75	4/12	6/8	0/5	1/4	4/6	6/11	0/2	3	1	4	15	2	4	2		5				07:46:49

守门员		救球 / 射门											时间	
#	姓名	合计	%	9m	6m	边射	7m	快攻	突破	任意球	超远射			
22	辛宇博	2/17	11.76	0/1	0/3	1/4	0/3	0/3	1/3					21:44
38	宋春辉	10/30	33.33	4/8	3/7	1/3	0/1	2/8	0/3					38:10
	合计	12/47	25.53	4/9	3/10	2/7	0/4	2/11	1/6					00:59:54

助攻\* 未得分助攻



中国手球协会  
CHINESE HANDBALL ASSOCIATION

# 2023-2024中国手球超级联赛 (男子) 洋河梦之蓝·宿迁赛区

宿迁奥体中心

预赛



个人/全队技术统计  
场次 NO.1

太平洋保险江苏 40.0 - 23.0 天津  
(21.0-8.5)(19.0-14.5)

2024-04-09 15:00  
梦之蓝奥体中心体育馆

裁判: 严璐(CHN) / 张智伟(CHN)

## Shot distribution by player

4.刘雪东

6.赵晨阳

10.苏尧

12.张子晨

17.阚辉

22.辛宇博

24.黄春瑞

		0/1
	0/1	1/2
1/1		2/2

1击柱 2被封  
25.齐善雨

0/1		0/1
0/1		1/1
1/1		

2射失  
26.白鸿鹤

1/1		
1/2	1/1	1/1

31.韩金祝

		1/1

1击柱  
38.宋春辉

2/3		
2/3		1/1

44.周群


55.王晓琪

0/1		
0/1		0/3
		1/1

58.吴雨轩


69.赵文智

	2/2	1/1

1射失  
86.田剑侠

0/1		
0/1		

.合计



0/1		
		1/1

1射失



0/1		
	0/1	

2/6		0/2
1/5	0/1	3/7
5/8	3/4	7/7

2击柱 4射失 2被封

## Saves distribution goalkeepers

22.辛宇博

38.宋春辉

.合计

0/4	0/1	1/3
	1/1	0/3
		0/4

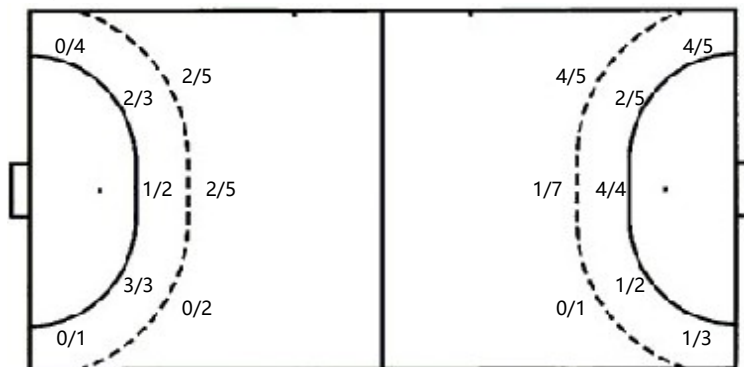
1/6	2/2	1/2
2/2	1/1	0/4
1/5	0/3	2/5

1/10	2/3	2/5
2/2	2/2	0/7
1/5	0/3	2/9

## 射门位置

进攻

防守



7m球 1/4  
 快攻 4/6  
 突破 6/11  
 超远射 0/0  
 任意球 0/2

7m球 4/4  
 快攻 9/11  
 突破 5/6  
 超远射 0/0  
 任意球 0/0

## 射门统计

位置	得分	被救	射失	击柱	被封	合计	%
9m	4	2	4	1	1	12	33
6m	6	2				8	75
边射		5				5	
7m	1	2		1		4	25
快攻	4	2				6	67
突破	6	5				11	55
任意球		1			1	2	
超远射							
合计	21	19	4	2	2	48	44