



中国手球协会  
CHINESE HANDBALL ASSOCIATION

# 2023-2024中国手球超级联赛（男子）洋河梦之蓝·宿迁赛区

宿迁奥体中心

5-8名



个人/全队技术统计  
场次 NO.25

## 上海 27.0 - 36.5 山西兴动

(14.0-11.5)(13.0-25.0)

2024-04-17 13:00  
梦之蓝奥体中心体育馆

裁判: 马安兴(CHN) / 肖顺哲(CHN)

### 上海

#	运动员 姓名	进球/射门									进攻				防守			处罚			时间		
		合计	%	9m	6m	边射	7m	快攻	突破	任意球	超远射	助攻	助攻*	造7	失误	抢球	被造	封球	警	2m		红	蓝
2	陆骏杰																			1			09:39
5	贺政	5/12	41.67	3/7		1/2	0/1	1/1	0/1					2									48:42
7	张立成	3/3	100	1/1			1/1		1/1					3							1		25:09
8	高震东																				1		15:45
10	朱世杰	8/12	66.67	1/2					6/9	1/1		1	3		1								50:18
13	谢智超	2/4	50	1/2	0/1	1/1							2										60:00
15	庄旭杰	3/5	60			1/3		2/2					2	1	1								58:54
16	张逸豪																						39:28
22	陈辰												1										19:03
23	周烁	3/3	100	1/1			1/1	1/1						3		1							36:04
25	潘玮杰																						00:00
26	曹云鹏																						00:00
27	仇皓燃																						00:00
28	任浩宇	1/1	100		1/1								1	1		1	1						44:03
30	钮琦睿																						00:00
32	李欣阳	0/2	0	0/1			0/1							1									06:16
	合计	25/42	59.52	7/14	1/2	3/6	2/4	4/4	7/11	1/1			1	3	17		4	1		3			06:53:21

守门员		救球 / 射门											时间
#	姓名	合计	%	9m	6m	边射	7m	快攻	突破	任意球	超远射		
16	张逸豪	12/30	40	5/8	1/3	3/5	0/1	0/4	2/8	1/1		39:28	
22	陈辰	3/17	17.65	2/3	0/1	1/3	0/1	0/5	0/4			19:03	
	合计	15/47	31.91	7/11	1/4	4/8	0/2	0/9	2/12	1/1		00:58:31	

助攻\* 未得分助攻



中国手球协会  
CHINESE HANDBALL ASSOCIATION

# 2023-2024中国手球超级联赛 (男子) 洋河梦之蓝·宿迁赛区

宿迁奥体中心

5-8名



射门区域统计  
场次 NO.25

上海 27.0 - 36.5 山西兴动  
(14.0-11.5)(13.0-25.0)

2024-04-17 13:00  
梦之蓝奥体中心体育馆

裁判: 马安兴(CHN) / 肖顺哲(CHN)

## 场上队员射门区域

2.陆骏杰      5.贺政      7.张立成      8.高震东      10.朱世杰      13.谢智超      15.庄旭杰

			4/4		0/1							3/3			2/3					1/2
			0/2	0/1																0/1
				0/1	1/1	1/1		2/2				3/4	0/2	2/2			0/1	1/1		1/1

16.张逸豪      1击柱 1被封      22.陈辰      23.周烁      25.潘玮杰      1击柱      26.曹云鹏      27.仇皓燃      28.任浩宇

								1/1												
								2/2												1/1

30.钮琦睿      32.李欣阳      .合计

						9/10		2/4
						0/2	0/1	0/1
						6/7	0/3	8/9

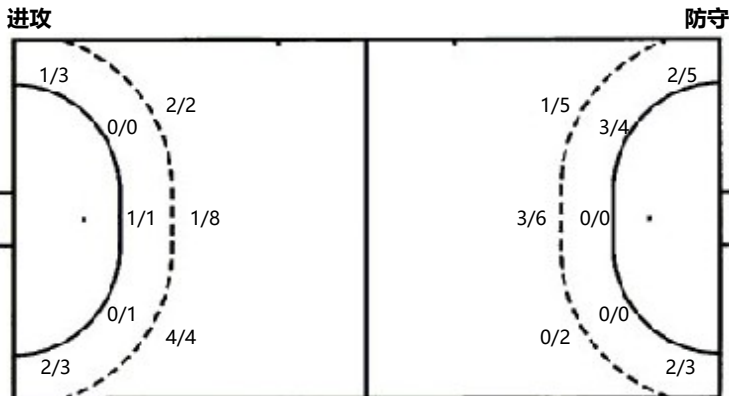
1击柱 1射失      3击柱 1射失 1被封

## 守门员封挡区域

16.张逸豪      22.陈辰      .合计

2/5	2/3	1/1	0/3		0/3	2/8	2/3	1/4
3/3	1/1	1/4		1/1		3/3	2/2	1/4
1/7		1/6	2/7	0/1	0/2	3/14	0/1	1/8

## 射门位置



7m球	2/4	7m球	2/3
快攻	4/4	快攻	9/9
突破	7/11	突破	10/14
超远射	0/0	超远射	0/0
任意球	1/1	任意球	0/1

## 射门统计

位置	得分	被救	射失	击柱	被封	合计	%
9m	7	5	1		1	14	50
6m	1	1				2	50
边射	3	3				6	50
7m	2			2		4	50
快攻	4					4	100
突破	7	3		1		11	64
任意球	1					1	100
超远射							
合计	25	12	1	3	1	42	60



中国手球协会  
CHINESE HANDBALL ASSOCIATION

# 2023-2024中国手球超级联赛（男子）洋河梦之蓝·宿迁赛区

宿迁奥体中心

5-8名



射门区域统计  
场次 NO.25

上海 27.0 - 36.5 山西兴动

(14.0-11.5)(13.0-25.0)

2024-04-17 13:00  
梦之蓝奥体中心体育馆

裁判: 马安兴(CHN) / 肖顺哲(CHN)

## 山西兴动

运动员		进门/射门										进攻				防守			处罚			时间		
#	姓名	合计	%	9m	6m	边射	7m	快攻	突破	任意球	超远射	助攻	助攻*	造7	失误	抢球	被造	封球	警	2m	红		蓝	
1	鲁世豪																							05:37
2	李朝鹏																							00:04
4	马麟													1		1				1				29:12
9	杨明轩	3/4	75			0/1		3/3						1	1									37:53
12	刘振毅											2												52:12
13	高鑫	8/12	66.67	4/6	1/2	1/1		1/1	1/2					2	2					2				56:00
15	宋子阳	6/10	60	0/1			2/2		4/6	0/1					1		3							26:58
20	刘文东																							00:00
21	张智超	1/3	33.33			1/3																		26:19
26	高松洁	6/13	46.15	0/5	2/2		0/1		4/5						3	1								60:00
27	栗圣珂																							00:00
28	李泳江	8/10	80	0/1		2/3		5/5	1/1							2								56:34
34	徐仕林														2			1						60:00
36	田浩民																							02:29
37	周东辉																							00:00
38	陈冠儒																							00:00
	合计	32/52	61.54	4/13	3/4	4/8	2/3	9/9	10/14	0/1		2		4	9	4	3	1		3				06:53:18

守门员		救球 / 射门											时间
#	姓名	合计	%	9m	6m	边射	7m	快攻	突破	任意球	超远射		
1	鲁世豪	1/5	20	0/2		1/1	0/2					05:37	
12	刘振毅	11/32	34.38	5/10	1/2	2/5		0/4	3/10	0/1		52:12	
38	陈冠儒											00:00	
	合计	12/37	32.43	5/12	1/2	3/6	0/2	0/4	3/10	0/1		00:57:49	

助攻\* 未得分助攻



中国手球协会  
CHINESE HANDBALL ASSOCIATION

# 2023-2024中国手球超级联赛 (男子) 洋河梦之蓝·宿迁赛区

宿迁奥体中心

5-8名



个人/全队技术统计  
场次 NO.25

上海 27.0 - 36.5 山西兴动  
(14.0-11.5)(13.0-25.0)

2024-04-17 13:00  
梦之蓝奥体中心体育馆

裁判: 马安兴(CHN) / 肖顺哲(CHN)

## Shot distribution by player

1.鲁世豪

2.李朝鹏

4.马麟

9.杨明轩

12.刘振毅

13.高鑫

15.宋子阳




3/4		


1/1		1/1
0/1		2/2
2/3		2/2

0/1	1/1	
		0/1
4/4		1/2

20.刘文东

21.张智超

26.高松洁

27.栗圣珂

28.李泳江

1击柱 1被封  
34.徐仕林

1射失  
36.田浩民


1/2	0/1	

1/1	0/1	
0/2	0/2	1/1
2/2	1/1	1/1


3/3		2/3
0/1		3/3



37.周东辉

38.陈冠儒

2击柱  
.合计



6/8	1/3	3/4
0/3	0/2	3/4
11/14	1/1	7/8

3击柱 1射失 1被封

## Saves distribution goalkeepers

1.鲁世豪

12.刘振毅

38.陈冠儒

.合计

0/2		
		1/1
		0/2

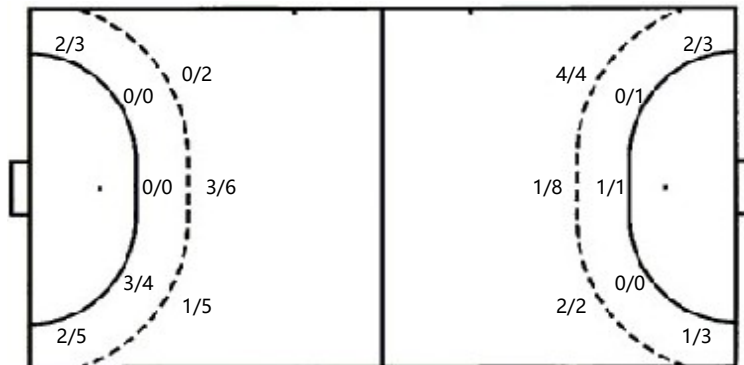
1/8		2/4
2/2	1/1	
1/7	3/3	1/7


1/10		2/4
2/2	1/1	1/1
1/7	3/3	1/9

## 射门位置

进攻

防守



7m球

2/3

快攻

9/9

突破

10/14

超远射

0/0

任意球

0/1

7m球

2/4

快攻

4/4

突破

7/11

超远射

0/0

任意球

1/1

## 射门统计

位置	得分	被救	射失	击柱	被封	合计	%
9m	4	7		1	1	13	31
6m	3	1				4	75
边射	4	4				8	50
7m	2			1		3	67
快攻	9					9	100
突破	10	2	1	1		14	71
任意球		1				1	
超远射							
合计	32	15	1	3	1	52	62