



中国手球协会
CHINESE HANDBALL ASSOCIATION

2023-2024中国手球超级联赛 (男子) 洋河梦之蓝·宿迁赛区

宿迁奥体中心

5-8名



个人/全队技术统计
场次 NO.26

北京体彩 32.5 - 33.0 广东思腾
(14.0-21.0)(18.5-12.0)

2024-04-17 15:00
梦之蓝奥体中心体育馆

裁判: 严璐(CHN) / 方刚(CHN)

北京体彩

运动员		进球/射门										进攻				防守			处罚			时间	
#	姓名	合计	%	9m	6m	边射	7m	快攻	突破	任意球	超远射	助攻	助攻*	造7	失误	抢球	被造	封球	警	2m	红		蓝
1	刘迈科																						27:14
3	吴锐樊	1/1	100			1/1																	15:04
7	蒋宇浩	5/6	83.33		2/2				3/4			1					2						49:19
8	李旭	2/2	100					1/1	1/1					1							1		27:01
10	刘大明																						00:00
12	高云健											1	1										29:41
13	刘颜硕	1/3	33.33	0/1					1/1	0/1					1								11:46
18	吴昊	2/4	50		1/2			1/2						1		1		3					45:13
21	袁振典	6/13	46.15	0/3	1/1				5/9			1			4	1							34:40
23	王业旺														1								07:08
26	魏昂	2/4	50		0/1	1/2		1/1				1		1		1					1		43:47
31	刘帅																	1		1			08:30
65	高轩	0/2	0	0/1					0/1			1											50:31
68	逯明松	10/14	71.43	0/1		4/6	2/3	3/3	1/1			1		1	2						1		57:04
73	孔德雨																						00:41
77	马昌震																1						03:30
	合计	29/49	59.18	0/6	4/6	6/9	2/3	6/7	11/17	0/1		6	1	4	8	3	3	4		4			06:51:09

守门员		救球 / 射门											时间
#	姓名	合计	%	9m	6m	边射	7m	快攻	突破	任意球	超远射		
1	刘迈科	7/22	31.82	4/8	1/5	0/1	1/3	0/2	0/2	1/1		27:14	
12	高云健	8/20	40	2/4	1/2	0/4	1/1	2/2	2/6	0/1		29:41	
	合计	15/42	35.71	6/12	2/7	0/5	2/4	2/4	2/8	1/2		00:56:55	

助攻* 未得分助攻



中国手球协会
CHINESE HANDBALL ASSOCIATION

2023-2024中国手球超级联赛 (男子) 洋河梦之蓝·宿迁赛区

宿迁奥体中心

5-8名



射门区域统计
场次 NO.26

北京体彩 32.5 - 33.0 广东思腾
(14.0-21.0)(18.5-12.0)

2024-04-17 15:00
梦之蓝奥体中心体育馆

裁判: 严璐(CHN) / 方刚(CHN)

场上队员射门区域

1.刘迈科

3.吴锐樊

7.蒋宇浩

8.李旭

10.刘大明

12.高云健

13.刘颜硕

1/1		

4/4	0/1	1/1

	1/1	
1/1		

		1/1

18.吴昊

21.袁振典

23.王业旺

26.魏昂

31.刘帅

65.高轩

1射失 1被封
68.逯明松

		0/1
1/1		1/1

		1/1
2/4	0/1	3/3

0/1	0/1	1/1
		1/1

0/1		

1/1	1/2	2/2
0/1		2/2
2/2	0/1	2/2

1射失
73.孔德雨

3击柱 1射失
77.马昌震

.合计

1射失

1/2	2/4	5/5
0/1	0/1	3/4
11/14	1/3	6/6

3击柱 4射失 2被封

守门员封挡区域

1.刘迈科

12.高云健

.合计

1/3		
0/2	1/1	1/2
2/7		2/7

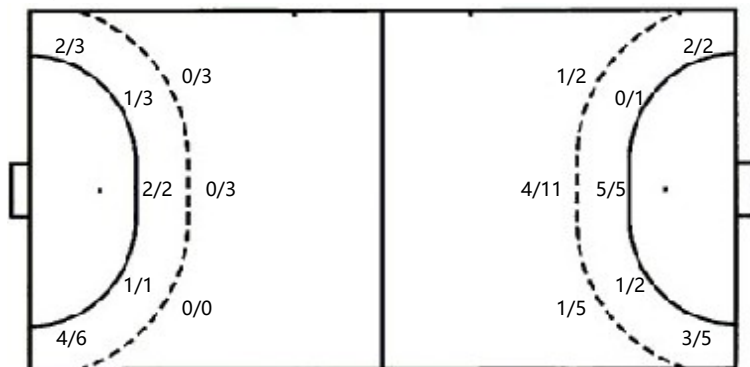
0/2	0/1	1/2
3/3		1/1
0/3	2/3	1/5

1/5	0/1	1/2
3/5	1/1	2/3
2/10	2/6	3/12

射门位置

进攻

防守



7m球 2/3
 快攻 6/7
 突破 11/17
 超远射 0/0
 任意球 0/1

7m球 2/4
 快攻 2/4
 突破 6/8
 超远射 2/2
 任意球 1/3

射门统计

位置	得分	被救	射失	击柱	被封	合计	%
9m		2	1	1	2	6	
6m	4	1	1			6	67
边射	6	2	1			9	67
7m	2	1				3	67
快攻	6	1				7	86
突破	11	4		2		17	65
任意球			1			1	
超远射							
合计	29	11	4	3	2	49	59



中国手球协会
CHINESE HANDBALL ASSOCIATION

2023-2024中国手球超级联赛 (男子) 洋河梦之蓝·宿迁赛区

宿迁奥体中心

5-8名



射门区域统计
场次 NO.26

北京体彩 32.5 - 33.0 广东思腾

(14.0-21.0)(18.5-12.0)

2024-04-17 15:00
梦之蓝奥体中心体育馆

裁判: 严璐(CHN) / 方刚(CHN)

广东思腾

#	运动员 姓名	进门/射门										进攻				防守			处罚			时间		
		合计	%	9m	6m	边射	7m	快攻	突破	任意球	超远射	助攻	助攻*	造7	失误	抢球	被造	封球	警	2m	红		蓝	
3	刘子豪	4/5	80		4/4			0/1									1	1						39:08
5	赖文广																							00:00
9	范保坤	0/1		0/1																				20:51
11	罗智勇	6/7	85.71		1/1	2/2	1/2	1/1	1/1					1	1					1				52:55
12	胡天一																							00:00
13	高玉杰	3/5	60	1/3					1/1		1/1	1		3										29:33
19	王泽润																							00:00
21	张昌轲	4/12	33.33	3/6	0/2	1/2		0/1		0/1				2	1									57:08
22	黄培杰	4/7	57.14			2/3	0/1	1/1	0/1		1/1			2	1	1	2			1				57:55
24	邢洪铭	6/11	54.55	2/6					4/4	0/1				1	2		1	1	1	1				52:10
26	赵凯													1										58:34
28	毕晓晨																							00:00
30	赵如隆																							00:00
31	刘世昌	3/6	50	0/2	1/1		1/1		0/1	1/1		1		3	1									45:27
	合计	30/54	55.56	6/18	6/8	5/7	2/4	2/4	6/8	1/3	2/2	2		3	13	4	4	2	1	3				06:53:41

守门员		救球 / 射门											时间
#	姓名	合计	%	9m	6m	边射	7m	快攻	突破	任意球	超远射		
12	胡天一												00:00
19	王泽润												00:00
26	赵凯	11/40	27.5	2/2	1/5	2/8	1/3	1/7	4/15				58:34
	合计	11/40	27.5	2/2	1/5	2/8	1/3	1/7	4/15				00:58:34

助攻* 未得分助攻



中国手球协会
CHINESE HANDBALL ASSOCIATION

2023-2024中国手球超级联赛 (男子) 洋河梦之蓝·宿迁赛区

宿迁奥体中心

5-8名



个人/全队技术统计
场次 NO.26

北京体彩 32.5 - 33.0 广东思腾
(14.0-21.0)(18.5-12.0)

2024-04-17 15:00
梦之蓝奥体中心体育馆

裁判: 严璐(CHN) / 方刚(CHN)

Shot distribution by player

3.刘子豪

5.赖文广

9.范保坤

11.罗智勇

12.胡天一

13.高玉杰

19.王泽润

1/1		
1/2		
2/2		

1/1		1/2
1/1	1/1	2/2

1/1		
	1/1	1/3

21.张昌轲

22.黄培杰

24.邢洪铭

26.赵凯

28.毕晓晨

30.赵如隆

31.刘世昌

0/1		
0/1		0/1
1/2	1/2	2/3

0/1		
1/2	1/1	2/2

	1/1	1/2
	0/1	
2/2		2/2

2/2		
1/1	0/1	

1击柱 1被封
.合计

1射失

1击柱 1射失 1被封

1射失 1被封

4/5	1/1	1/2
2/5	0/1	1/3
8/10	4/6	9/12

2击柱 3射失 4被封

Saves distribution goalkeepers

12.胡天一

19.王泽润

26.赵凯

.合计

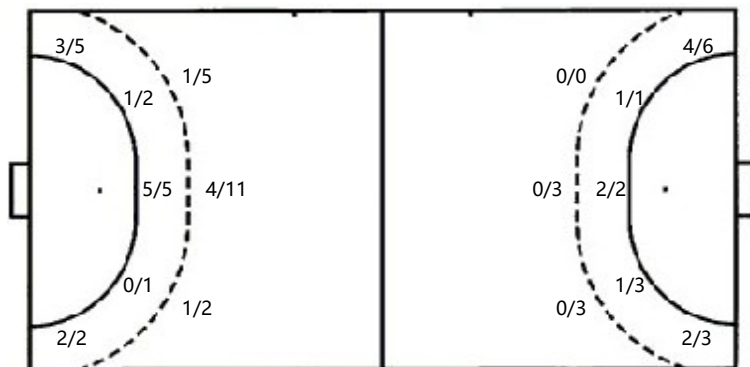
1/2	2/4	0/5
1/1	1/1	1/4
3/14	2/3	0/6

1/2	2/4	0/5
1/1	1/1	1/4
3/14	2/3	0/6

射门位置

进攻

防守



7m球 2/4
 快攻 2/4
 突破 6/8
 超远射 2/2
 任意球 1/3

7m球 2/3
 快攻 6/7
 突破 11/17
 超远射 0/0
 任意球 0/1

射门统计

位置	得分	被救	射失	击柱	被封	合计	%
9m	6	6	1	1	4	18	33
6m	6	2				8	75
边射	5		1	1		7	71
7m	2	2				4	50
快攻	2	2				4	50
突破	6	2				8	75
任意球	1	1	1			3	33
超远射	2					2	100
合计	30	15	3	2	4	54	56