



中国手球协会
CHINESE HANDBALL ASSOCIATION

2023-2024中国手球超级联赛（男子）洋河梦之蓝·宿迁赛区

宿迁奥体中心

5-8名



个人/全队技术统计
场次 NO.29

广东思腾 30.5 - 31.0 天津

(12.5-16.5)(18.0-14.5)

2024-04-19 12:00
梦之蓝奥体中心体育馆

裁判: 周云磊(CHN) / 伍豪(CHN)

广东思腾

#	运动员 姓名	进球/射门									进攻				防守			处罚			时间			
		合计	%	9m	6m	边射	7m	快攻	突破	任意球	超远射	助攻	助攻*	造7	失误	抢球	被造	封球	警	2m		红	蓝	
3	刘子豪	0/1	0		0/1																			18:35
5	赖文广																							00:00
9	范保坤	2/2	100		1/1			1/1																41:23
11	罗智勇	7/8	87.5			3/3	2/2	1/2	1/1															55:55
12	胡天一																							00:00
13	高玉杰														1									20:58
19	王泽润																							00:00
21	张昌轲	3/3	100			2/2		1/1							1	2	1					1	1	38:11
22	黄培杰	5/8	62.5	0/2		0/1	2/2	1/1	2/2															55:37
24	邢洪铭	5/8	62.5	1/3	2/3																	1		37:50
26	赵凯														1									56:52
28	毕晓晨																							00:00
30	赵如隆	4/6	66.67	0/1	1/1	0/1		1/1	2/2															50:02
31	刘世昌	2/10	20	2/7	0/1	0/1			0/1														1	37:41
	合计	28/46	60.87	3/13	4/7	5/8	4/4	5/6	7/8						3	2	1	10	1	4	1	1	3	06:53:04

守门员		救球 / 射门											时间
#	姓名	合计	%	9m	6m	边射	7m	快攻	突破	任意球	超远射		
12	胡天一											00:00	
19	王泽润											00:00	
26	赵凯	6/35	17.14	1/4	1/5	1/5	0/1	0/4	2/14	1/2		56:52	
	合计	6/35	17.14	1/4	1/5	1/5	0/1	0/4	2/14	1/2		00:56:52	

助攻* 未得分助攻



中国手球协会
CHINESE HANDBALL ASSOCIATION

2023-2024中国手球超级联赛 (男子) 洋河梦之蓝·宿迁赛区

宿迁奥体中心

5-8名



射门区域统计
场次 NO.29

广东思腾 30.5 - 31.0 天津
(12.5-16.5)(18.0-14.5)

2024-04-19 12:00
梦之蓝奥体中心体育馆

裁判: 周云磊(CHN) / 伍豪(CHN)

场上队员射门区域

3.刘子豪 5.赖文广 9.范保坤 11.罗智勇 12.胡天一 13.高玉杰 19.王泽润

0/1				1/1	2/3						
					1/1						
			2/2		3/3						

21.张昌轲 22.黄培杰 24.邢洪铭 26.赵凯 28.毕晓晨 30.赵如隆 31.刘世昌

			1/1	1/1							1/1	0/1		
												1/4		
		3/3	2/3	1/1		0/1	1/2				2/2	0/1	3/3	1/2

.合计 1射失 1被封 1射失 1击柱 1射失 1被封

3/4	1/1	4/6
1/5		2/3
5/8	1/1	11/11

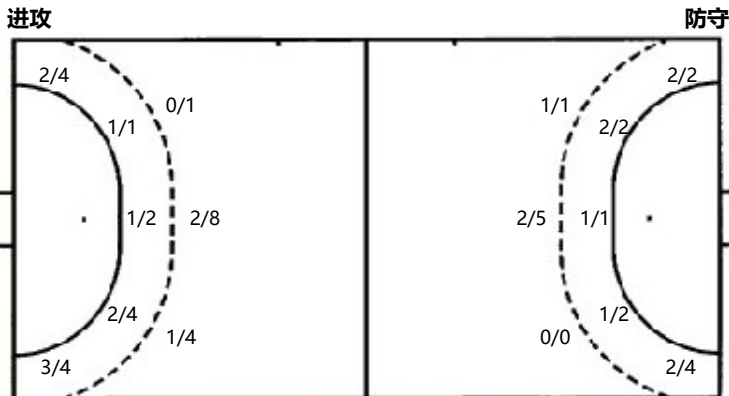
1击柱 4射失 2被封

守门员封挡区域

12.胡天一 19.王泽润 26.赵凯 .合计

			0/4	0/1	0/3	0/4	0/1	0/3
			3/4		0/1	3/4		0/1
			2/10	1/2	0/10	2/10	1/2	0/10

射门位置



7m球	4/4	7m球	1/1
快攻	5/6	快攻	4/4
突破	7/8	突破	12/16
超远射	0/0	超远射	0/0
任意球	0/0	任意球	1/3

射门统计

位置	得分	被救	射失	击柱	被封	合计	%
9m	3	7	1		2	13	23
6m	4	3				7	57
边射	5		3			8	63
7m	4					4	100
快攻	5	1				6	83
突破	7			1		8	88
任意球							
超远射							
合计	28	11	4	1	2	46	61



中国手球协会
CHINESE HANDBALL ASSOCIATION

2023-2024中国手球超级联赛（男子）洋河梦之蓝·宿迁赛区

宿迁奥体中心

5-8名



射门区域统计
场次 NO.29

广东思腾 30.5 - 31.0 天津

(12.5-16.5)(18.0-14.5)

2024-04-19 12:00
梦之蓝奥体中心体育馆

裁判: 周云磊(CHN) / 伍豪(CHN)

天津

#	运动员 姓名	进门/射门									进攻				防守			处罚			时间		
		合计	%	9m	6m	边射	7m	快攻	突破	任意球	超远射	助攻	助攻*	造7	失误	抢球	被造	封球	警	2m		红	蓝
4	刘雪东	5/8	62.5	1/3			1/1		2/2	1/2		2		1	1			1		1			38:19
6	赵晨阳	2/5	40						2/5							1							58:50
8	曹悦	4/6	66.67	1/2	1/1				2/2	0/1		1				2					1		19:09
10	苏尧	4/4	100		1/1				3/3														29:51
12	张子晨	2/3	66.67		0/1	1/1		1/1															39:34
17	阚辉														1						1		45:31
22	辛宇博																						04:41
24	黄春瑞	1/2	50			1/2																	19:30
25	齐善雨																						00:00
26	白鸿鹤																						00:00
31	韩金祝	5/5	100	1/1		2/2		2/2								2							60:00
38	宋春辉											1										1	79:22
44	周群	1/1	100		1/1																	1	18:04
55	王晓琪																						00:00
69	赵文智																						00:00
86	田剑侠	5/7	71.43		1/1	0/1		1/1	3/4						1	3						1	22:38
	合计	29/41	70.73	3/6	4/5	4/6	1/1	4/4	12/16	1/3		4		4	13	2	1	2		3	1		07:15:29

守门员		救球 / 射门											时间	
#	姓名	合计	%	9m	6m	边射	7m	快攻	突破	任意球	超远射			
22	辛宇博	0/4		0/1	0/1	0/1	0/1							04:41
38	宋春辉	11/35	31.43	7/9	3/6	0/4	0/3	1/6	0/7					79:22
	合计	11/39	28.21	7/10	3/7	0/5	0/4	1/6	0/7					01:24:03

助攻* 未得分助攻



中国手球协会
CHINESE HANDBALL ASSOCIATION

2023-2024中国手球超级联赛 (男子) 洋河梦之蓝·宿迁赛区

宿迁奥体中心

5-8名



个人/全队技术统计
场次 NO.29

广东思腾 30.5 - 31.0 天津
(12.5-16.5)(18.0-14.5)

2024-04-19 12:00
梦之蓝奥体中心体育馆

裁判: 周云磊(CHN) / 伍豪(CHN)

Shot distribution by player

4.刘雪东

6.赵晨阳

8.曹悦

10.苏尧

12.张子晨

17.阚辉

22.辛宇博

		1/1
3/4	1/1	

1射失 1被封
24.黄春瑞

0/1		
		2/2

1击柱 1射失
25.齐善雨

1/1		
2/2	0/1	1/1

1击柱
26.白鸿鹤

		1/1
		3/3

31.韩金祝

		1/1
1/2		

38.宋春辉

44.周群

55.王晓琪

	1/1	
0/1		

69.赵文智

86.田剑侠

.合计

1/1		1/1
2/2		1/1

		1/1

2/2		
0/1		
1/1		2/2

1击柱

4/4	1/1	3/3
1/4		1/1
8/10	1/2	10/10

3击柱 2射失 1被封

Saves distribution goalkeepers

22.辛宇博

38.宋春辉

.合计

		0/1
0/2		0/1

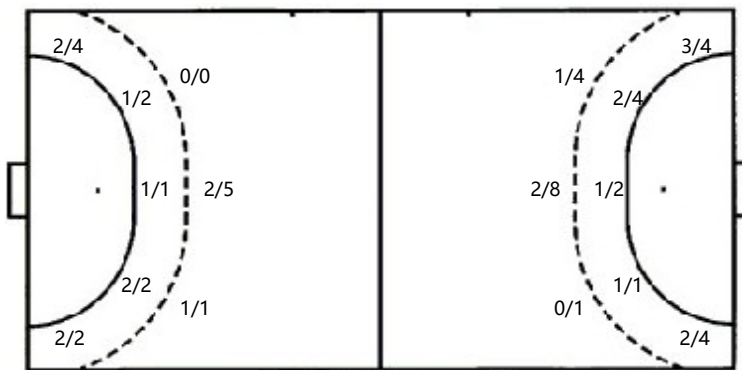
1/4	0/1	2/6
4/5		1/2
3/6	0/1	0/10

1/4	0/1	2/6
4/5		1/3
3/8	0/1	0/11

射门位置

进攻

防守



7m球 1/1
快攻 4/4
突破 12/16
超远射 0/0
任意球 1/3

7m球 4/4
快攻 5/6
突破 7/8
超远射 0/0
任意球 0/0

射门统计

位置	得分	被救	射失	击柱	被射	合计	%
9m	3	1		1	1	6	50
6m	4	1				5	80
边射	4	1		1		6	67
7m	1					1	100
快攻	4					4	100
突破	12	2	1	1		16	75
任意球	1	1	1			3	33
超远射							
合计	29	6	2	3	1	41	71