



中国手球协会  
CHINESE HANDBALL ASSOCIATION

# 2023-2024中国手球超级联赛 (男子) 洋河梦之蓝·宿迁赛区

宿迁奥体中心

预赛



个人/全队技术统计  
场次 NO.2

安徽 42.0 - 36.0 上海  
(24.5-15.5)(17.5-20.5)

2024-04-09 17:00  
梦之蓝奥体中心体育馆

裁判: 伍豪(CHN) / 李加伟(CHN)

## 安徽

#	运动员 姓名	进球/射门										进攻				防守			处罚			时间		
		合计	%	9m	6m	边射	7m	快攻	突破	任意球	超远射	助攻	助攻*	造7	失误	抢球	被造	封球	警	2m	红		蓝	
3	张建	2/5	40			0/3		1/1	1/1					1	2	2								57:28
4	王巨柱	7/9	77.78	5/6				1/1	1/2					1							1			34:36
7	张宇	2/6	33.33	1/3	0/1				1/2			1	1		1									22:00
8	管家乐	4/5	80			1/1		3/4						1										48:05
12	饶原源	9/12	75	2/3					7/9															47:21
14	姚幸运													1							1			00:32
18	李双	8/9	88.89	4/5				2/2	2/2			4		1							2			51:23
19	李明																							52:21
22	谢谨阳																							05:36
29	梅少聪	3/3	100		3/3									2	2	1								51:43
32	朱天佑																							00:00
39	朱明泽																							00:00
50	吴毅豪																							00:00
52	赵帅														1						1			06:28
55	王豪	2/3	66.67			1/1		1/1	0/1						1									10:59
58	高国政	1/3	33.33	1/3											1									20:30
	合计	38/55	69.09	13/20	3/4	2/5		8/9	12/17			5	1	7	12	3					5			06:49:02

守门员		救球 / 射门										时间
#	姓名	合计	%	9m	6m	边射	7m	快攻	突破	任意球	超远射	
19	李明	12/41	29.27	1/2	1/6	2/10	2/5	1/5	5/13			52:21
22	谢谨阳	0/4		0/1			0/1		0/2			05:36
	合计	12/45	26.67	1/3	1/6	2/10	2/6	1/5	5/15			00:57:57

助攻\* 未得分助攻



中国手球协会  
CHINESE HANDBALL ASSOCIATION

# 2023-2024中国手球超级联赛 (男子) 洋河梦之蓝·宿迁赛区

## 宿迁奥体中心

### 预赛



射门区域统计  
场次 NO.2

安徽 42.0 - 36.0 上海  
(24.5-15.5)(17.5-20.5)

2024-04-09 17:00  
梦之蓝奥体中心体育馆

裁判: 伍豪(CHN) / 李加伟(CHN)

### 场上队员射门区域

3.张建      4.王巨柱      7.张宇      8.管家乐      12.饶原源      14.姚幸运      18.李双

1/1	1/1	1/1	0/1	0/1	1/1	1/1	1/1	1/1	1/1	1/1
0/1	1/1	2/2	3/4	2/5	0/1	1/1	3/3	6/6	0/2	1/1
1/1	1/1	2/5	2/5	1/1	3/3	6/6	1/1	1/1	1/1	1/1

2击柱 19.李明      1射失 22.谢谨阳      29.梅少聪      32.朱天佑      1射失 39.朱明泽      50.吴毅豪      52.赵帅

1/1	2/2	1/1	2/2	1/1	1/1	1/1	1/1	1/1	1/1	1/1
2/2	1/1	1/1	1/1	1/1	1/1	1/1	1/1	1/1	1/1	1/1
1/1	1/1	1/1	1/1	1/1	1/1	1/1	1/1	1/1	1/1	1/1

55.王豪      58.高国政      .合计

1/1	1/1	1/1	1/1	1/1	1/1	3/3	4/4	0/1	0/2	1/3
1/1	1/1	1/1	1/1	1/1	1/1	14/14	2/3	14/18	2/3	14/18
1/1	1/1	1/1	1/1	1/1	1/1	14/14	2/3	14/18	2/3	14/18

1击柱      1射失      3击柱 3射失 1被封

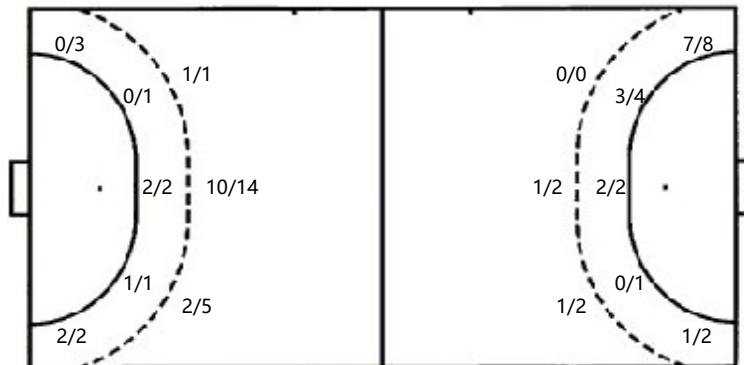
### 守门员封挡区域

19.李明      22.谢谨阳      .合计

1/5	0/1	0/2	0/1	0/1	0/1	1/5	0/1	0/2
2/2	1/1	1/1	0/1	0/1	0/1	2/2	1/1	1/2
3/11	1/4	3/13	0/1	0/1	0/1	3/13	1/5	3/14

### 射门位置

进攻      防守



7m球	0/0	7m球	4/7
快攻	8/9	快攻	4/5
突破	12/17	突破	11/19
超远射	0/0	超远射	0/0
任意球	0/0	任意球	0/0

### 射门统计

位置	得分	被救	射失	击柱	被封	合计	%
9m	13	4	2		1	20	65
6m	3	1				4	75
边射	2	1		2		5	40
7m							
快攻	8	1				9	89
突破	12	3	1	1		17	71
任意球							
超远射							
合计	38	10	3	3	1	55	69



中国手球协会  
CHINESE HANDBALL ASSOCIATION

# 2023-2024中国手球超级联赛（男子）洋河梦之蓝·宿迁赛区

宿迁奥体中心

预赛



射门区域统计  
场次 NO.2

安徽 42.0 - 36.0 上海  
(24.5-15.5)(17.5-20.5)

2024-04-09 17:00  
梦之蓝奥体中心体育馆

裁判: 伍豪(CHN) / 李加伟(CHN)

## 上海

#	运动员 姓名	射门/射球									进攻				防守			处罚			时间		
		合计	%	9m	6m	边射	7m	快攻	突破	任意球	超远射	助攻	助攻*	造7	失误	抢球	被造	封球	警	2m		红	蓝
2	陆骏杰																						00:00
5	贺政	6/7	85.71			6/7																	58:54
7	张立成	5/6	83.33				2/3		3/3			1								1			22:40
8	高震东	3/6	50		3/5				0/1							1							24:25
10	朱世杰	9/15	60	2/3	1/1		0/1		6/10		3	2		9		1							60:00
13	谢智超																						00:00
14	沈吉磊	1/2	50						1/2					3				1					39:29
15	庄旭杰	3/4	75			1/2		2/2						1		2				1			57:27
16	张逸豪																						11:06
22	陈辰																						47:11
23	周烁																						00:00
24	杨廷庆	6/10	60	0/1		1/1	2/3	2/3	1/2		4			2	1	3							59:33
25	潘玮杰																						20:55
26	曹云鹏	1/2	50		1/1				0/1					1									11:43
28	任浩宇																						00:00
32	李欣阳																						00:00
	合计	34/52	65.38	2/4	5/7	8/10	4/7	4/5	11/19		8	2		16	1	7	1		2				06:53:23

守门员		救球 / 射门										时间
#	姓名	合计	%	9m	6m	边射	7m	快攻	突破	任意球	超远射	
16	张逸豪	1/8	12.5	1/5		0/1			0/2			11:06
22	陈辰	9/40	22.5	3/12	1/4	1/2		1/9	3/13			47:11
	合计	10/48	20.83	4/17	1/4	1/3		1/9	3/15			00:58:17

助攻\* 未得分助攻



中国手球协会  
CHINESE HANDBALL ASSOCIATION

# 2023-2024中国手球超级联赛 (男子) 洋河梦之蓝·宿迁赛区

宿迁奥体中心

预赛



个人/全队技术统计  
场次 NO.2

安徽 42.0 - 36.0 上海  
(24.5-15.5)(17.5-20.5)

2024-04-09 17:00  
梦之蓝奥体中心体育馆

裁判: 伍豪(CHN) / 李加伟(CHN)

## Shot distribution by player

2.陆骏杰

5.贺政

7.张立成

8.高震东

10.朱世杰

13.谢智超

14.沈吉磊


2/2		
1/1	2/3	

1/1		
3/3		1/1

2/2		1/2

1/1		
		0/1
2/5	2/2	4/4


		1/1
0/1		

15.庄旭杰

16.张逸豪

1射失  
22.陈辰

2击柱  
23.周烁

2击柱  
24.杨廷庆

25.潘玮杰

26.曹云鹏

0/1	1/1	1/1
		1/1




0/1	0/1	1/1
2/2		3/4


		1/2

1射失

28.任浩宇

32.李欣阳

.合计



4/5	1/1	2/2
0/2	0/1	1/2
10/13	4/5	11/14

## Saves distribution goalkeepers

16.张逸豪

22.陈辰

.合计

0/1		0/1
		1/1
0/1		0/4

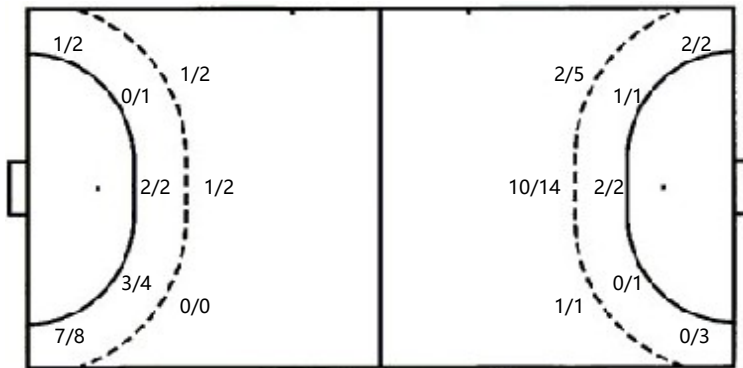
0/2		0/3
1/1	2/2	1/2
0/13	1/3	4/14

0/3		0/4
1/1	2/2	2/3
0/14	1/3	4/18

## 射门位置

进攻

防守



7m球

4/7

快攻

4/5

突破

11/19

超远射

0/0

任意球

0/0

7m球

0/0

快攻

8/9

突破

12/17

超远射

0/0

任意球

0/0

## 射门统计

位置	得分	被救	射失	击柱	被射	合计	%
9m	2	1	1			4	50
6m	5	1		1		7	71
边射	8	2				10	80
7m	4	2	1			7	57
快攻	4	1				5	80
突破	11	5		3		19	58
任意球							
超远射							
合计	34	12	2	4		52	65