



中国手球协会
CHINESE HANDBALL ASSOCIATION

2023-2024中国手球超级联赛 (男子) 洋河梦之蓝·宿迁赛区

宿迁奥体中心

半决赛



个人/全队技术统计
场次 NO.32

太平洋保险江苏 45.5 - 27.5 山东大地
(21.5-8.5)(24.0-19.0)

2024-04-19 20:00
梦之蓝奥体中心体育馆

裁判: 许翔(CHN) / 刘禹(CHN)

太平洋保险江苏

运动员		进球/射门										进攻				防守			处罚			时间		
#	姓名	合计	%	9m	6m	边射	7m	快攻	突破	任意球	超远射	助攻	助攻*	造7	失误	抢球	被造	封球	警	2m	红		蓝	
1	陈昊											1			1									20:45
5	马益奎	3/3	100		1/1			2/2									1	1						37:42
9	王杰缘	2/2	100				1/1	1/1						1						1				42:41
10	王凯强	7/10	70	3/5	1/1			2/2	1/2			1		1	1	1	1	2						48:20
11	周一鸣	3/3	100	1/1					2/2			1			1									15:49
12	王权																							39:15
13	陈孝天	8/11	72.73	3/5	3/3				1/1	1/2					2			2						37:31
16	张帅																							00:00
18	刘文星	1/3	33.33			1/3																		15:25
20	庞连康													1		1					1			14:56
23	陈冉	1/1	100					1/1																12:49
26	王晟宽	4/4	100		1/1			2/2	1/1						2									18:17
27	马克	1/2	50		0/1				1/1			1			2		1	3						34:16
33	闫帅君	1/1	100	1/1											1									04:59
35	高文瀚	7/8	87.5		1/1	0/1	2/2	4/4																47:10
66	赵晨	1/2	50	1/1				0/1				1			1									26:43
	合计	39/50	78	9/13	7/8	1/4	3/3	12/13	6/7	1/2		5		3	11	2	3	10		2				06:56:38

守门员		救球 / 射门											时间
#	姓名	合计	%	9m	6m	边射	7m	快攻	突破	任意球	超远射		
1	陈昊	7/19	36.84	6/11	1/2	0/2	0/1	0/3				20:45	
12	王权	4/17	23.53	2/9	0/1	0/1	1/2	0/2	0/1	1/1		39:15	
16	张帅											00:00	
	合计	11/36	30.56	8/20	1/3	0/3	1/3	0/5	0/1	1/1		01:00:00	

助攻* 未得分助攻



中国手球协会
CHINESE HANDBALL ASSOCIATION

2023-2024中国手球超级联赛 (男子) 洋河梦之蓝·宿迁赛区

宿迁奥体中心

半决赛



射门区域统计
场次 NO.32

太平洋保险江苏 45.5 - 27.5 山东大地
(21.5-8.5)(24.0-19.0)

2024-04-19 20:00
梦之蓝奥体中心体育馆

裁判: 许翔(CHN) / 刘禹(CHN)

场上队员射门区域

1.陈昊 5.马益奎 9.王杰缘 10.王凯强 11.周一鸣 12.王权 13.陈孝天

								1/1	1/1	1/1	2/2										1/1		2/2
									1/1	0/1											1/2		0/1
			3/3			1/1			1/1		1/1			3/3							3/3		1/1

16.张帅 18.刘文星 20.庞连康 23.陈冉 26.王晟宽 27.马克 33.闫帅君

														2/2									
			1/1		0/1																		
				0/1					1/1					1/1						1/1			1/1

35.高文瀚 66.赵晨 合计 1击柱

1/1		1/1				3/3	1/1	8/8
		2/2				3/4	0/1	2/4
1/1	1/2	1/1			1/1	11/11	1/3	10/10

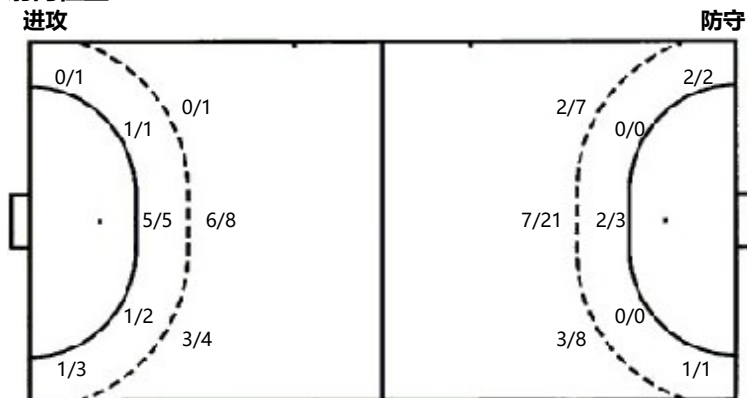
1射失 2击柱 2射失 1被封

守门员封挡区域

1.陈昊 12.王权 16.张帅 合计

0/3		0/2	1/2		0/1				1/5		0/3
1/2			0/1	1/1	0/2				1/3	1/1	0/2
1/3	4/4	1/5	0/4	2/2	0/4				1/7	6/6	1/9

射门位置



射门统计

位置	得分	被救	射失	击柱	被封	合计	%
9m	9	3			1	13	69
6m	7			1		8	88
边射	1	3				4	25
7m	3					3	100
快攻	12		1			13	92
突破	6		1			7	86
任意球	1			1		2	50
超远射							
合计	39	6	2	2	1	50	78

7m球	3/3	7m球	2/3
快攻	12/13	快攻	5/5
突破	6/7	突破	1/2
超远射	0/0	超远射	0/0
任意球	1/2	任意球	0/2



中国手球协会
CHINESE HANDBALL ASSOCIATION

2023-2024中国手球超级联赛 (男子) 洋河梦之蓝·宿迁赛区

宿迁奥体中心

半决赛



射门区域统计
场次 NO.32

太平洋保险江苏 45.5 - 27.5 山东大地
(21.5-8.5)(24.0-19.0)

2024-04-19 20:00
梦之蓝奥体中心体育馆

裁判: 许翔(CHN) / 刘禹(CHN)

山东大地

#	运动员 姓名	射门/射球									进攻				防守			处罚			时间		
		合计	%	9m	6m	边射	7m	快攻	突破	任意球	超远射	助攻	助攻*	造7	失误	抢断	被造	封球	警	2m		红	蓝
5	刘天驰	1/1	100						1/1						1	1	1						24:19
8	李亚洲	1/1	100					1/1										1					18:16
10	盖秀越	2/2	100			1/1		1/1						1									42:07
11	杨毅	3/9	33.33	3/8						0/1				1	2					1			35:54
12	周铁程										1												28:49
13	刘振宇	2/7	28.57	1/5	1/2											1							34:56
15	杨家浩	3/3	100			2/2		1/1						1						2			44:43
19	杜忠浩	2/3	66.67				2/3																01:03
21	陈明浩	1/5	20	0/4				1/1					1	3		1							36:42
23	李硕	9/18	50	8/16				1/1		0/1		1		2						1			46:25
24	董纪法	0/4		0/3					0/1							1							17:31
26	杨鲲鹏														1								07:39
31	邓云飞																						00:00
33	吴夏冰	1/1	100		1/1								1							1			42:13
34	宋晓晨																						28:56
96	王钟彬																						00:00
	合计	25/54	46.3	12/36	2/3	3/3	2/3	5/5	1/2	0/2		2		3	10	3	3	1		5			06:49:33

守门员		救球 / 射门											时间
#	姓名	合计	%	9m	6m	边射	7m	快攻	突破	任意球	超远射		
12	周铁程	4/23	17.39	1/7	0/2	3/4	0/2	0/4	0/4			28:49	
34	宋晓晨	2/22	9.09	2/5	0/5		0/1	0/8	0/2	0/1		28:56	
	合计	6/45	13.33	3/12	0/7	3/4	0/3	0/12	0/6	0/1		00:57:45	

助攻* 未得分助攻



中国手球协会
CHINESE HANDBALL ASSOCIATION

2023-2024中国手球超级联赛 (男子) 洋河梦之蓝·宿迁赛区

宿迁奥体中心

半决赛



个人/全队技术统计
场次 NO.32

太平洋保险江苏 45.5 - 27.5 山东大地
(21.5-8.5)(24.0-19.0)

2024-04-19 20:00
梦之蓝奥体中心体育馆

裁判: 许翔(CHN) / 刘禹(CHN)

Shot distribution by player

5.刘天驰

8.李亚洲

10.盖秀越

11.杨毅

12.周铁程

13.刘振宇

15.杨家浩

		1/1

		1/1

		1/1
		1/1

1/2		1/1
1/1	0/1	

1/1		
1/1	0/2	

1/1		
1/1		
		1/1

19.杜忠浩

21.陈明浩

23.李硕

24.董纪法
1击柱 2射失 1被封

26.杨鲲鹏

31.邓云飞
1击柱 2被封

33.吴夏冰

1/1	0/1	1/1

1/1		
	0/1	

1/2	0/1	1/1
3/4		4/5

	0/1	

		1/1

34.宋晓晨

96.王钟彬
2射失 1被封

.合计
1射失 4被封

1射失 2被封

4/5		3/3
2/3	0/1	2/2
6/7	0/6	8/9

2击柱 6射失 10被封

Saves distribution goalkeepers

12.周铁程

34.宋晓晨

.合计

0/1		0/5
1/2		1/3
0/4	2/2	0/6

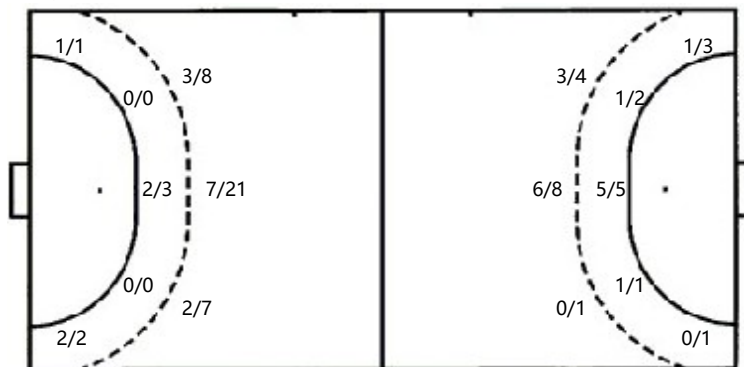
0/2	0/1	0/3
0/2	1/1	1/1
0/7	0/1	0/4

0/3	0/1	0/8
1/4	1/1	2/4
0/11	2/3	0/10

射门位置

进攻

防守



射门统计

位置	得分	被救	射失	击柱	被封	合计	%
9m	12	8	5	2	9	36	33
6m	2	1				3	67
边射	3					3	100
7m	2	1				3	67
快攻	5					5	100
突破	1		1			2	50
任意球		1			1	2	
超远射							
合计	25	11	6	2	10	54	46