



中国手球协会  
CHINESE HANDBALL ASSOCIATION

# 2023-2024中国手球超级联赛 (男子) 洋河梦之蓝·宿迁赛区

宿迁奥体中心

5-6名



个人/全队技术统计  
场次 NO.34

天津 25.5 - 37.5 北京体彩

(9.5-16.0)(16.0-21.5)

2024-04-20 15:00  
梦之蓝奥体中心体育馆

裁判: 程钰峰(CHN) / 刘欢(CHN)

## 天津

#	运动员 姓名	进球/射门									进攻				防守			处罚			时间		
		合计	%	9m	6m	边射	7m	快攻	突破	任意球	超远射	助攻	助攻*	造7	失误	抢球	被造	封球	警	2m		红	蓝
4	刘雪东	6/13	46.15	3/8	2/2				1/1	0/2				5	1								35:35
6	赵晨阳	2/7	28.57	0/4	1/1				1/2					4									55:25
8	曹悦	0/2	0	0/2										1	1								05:16
10	苏尧	1/3	33.33	0/2					1/1					1									40:21
12	张子晨																						07:10
17	阚辉	3/4	75		2/3				1/1				2						1	1	1		52:55
22	辛宇博																						31:26
24	黄春瑞	4/6	66.67	1/1		2/3		1/2				1		2	1								52:50
25	齐善雨																						04:25
26	白鸿鹤	2/3	66.67	1/2				1/1					1	2		1							22:20
31	韩金祝	2/3	66.67			1/1			1/2														60:00
38	宋春辉																						28:34
44	周群																						00:00
55	王晓琪																						00:00
69	赵文智	4/7	57.14	3/5			1/1		0/1					2									39:50
86	田剑侠																						00:00
	合计	24/48	50	8/24	5/6	3/4	1/1	2/3	5/8	0/2		1		3	17	3	1			1	1	1	07:16:07

守门员		救球 / 射门											时间
#	姓名	合计	%	9m	6m	边射	7m	快攻	突破	任意球	超远射		
22	辛宇博	4/21	19.05	1/3	2/9	0/3	0/3	1/2		0/1		31:26	
38	宋春辉	4/21	19.05	0/2	2/2	1/6		1/7	0/4			28:34	
	合计	8/42	19.05	1/5	4/11	1/9	0/3	2/9	0/4	0/1		01:00:00	

助攻\* 未得分助攻



中国手球协会  
CHINESE HANDBALL ASSOCIATION

# 2023-2024中国手球超级联赛 (男子) 洋河梦之蓝·宿迁赛区

宿迁奥体中心

5-6名



射门区域统计  
场次 NO.34

天津 25.5 - 37.5 北京体彩  
(9.5-16.0)(16.0-21.5)

2024-04-20 15:00  
梦之蓝奥体中心体育馆

裁判: 程钰峰(CHN) / 刘欢(CHN)

## 场上队员射门区域

4.刘雪东      6.赵晨阳      8.曹悦      10.苏尧      12.张子晨      17.阚辉      22.辛宇博

2/2				0/2				0/1																							
					0/1														0/1												
0/1	1/1	3/3		1/1		1/1				0/1									1/1			2/2									

24.黄春瑞      25.齐善雨      26.白鸿鹤      31.韩金祝      38.宋春辉      44.周群      55.王晓琪

		1/1								1/1			1/1																		
		1/2						0/1																							
1/1		1/2						1/1				0/1		1/1																	

69.赵文智      86.田剑侠      .合计

2/2		1/1						4/7	1/1	3/3	
								0/1	0/2	1/3	
1/1								5/7	2/3	8/10	

1击柱 1射失 1被封

1击柱 2射失 8被封

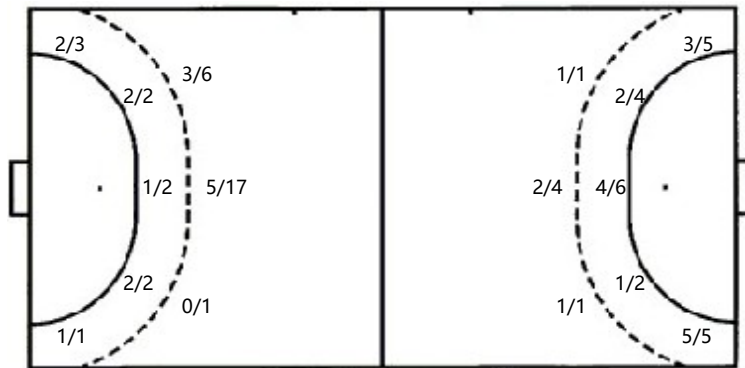
## 守门员封挡区域

22.辛宇博      38.宋春辉      .合计

2/4	0/2	0/2		1/5	1/1	0/1		3/9	1/3	0/3	
1/1				2/3		0/1		3/4		0/1	
0/6	0/1	1/5		0/4	0/3	0/3		0/10	0/4	1/8	

## 射门位置

进攻      防守



7m球	1/1	7m球	3/3
快攻	2/3	快攻	7/11
突破	5/8	突破	4/4
超远射	0/0	超远射	0/0
任意球	0/2	任意球	1/1

## 射门统计

位置	得分	被救	射失	击柱	被封	合计	%
9m	8	7	2		7	24	33
6m	5	1				6	83
边射	3	1				4	75
7m	1					1	100
快攻	2	1				3	67
突破	5	2		1		8	63
任意球		1			1	2	
超远射							
合计	24	13	2	1	8	48	50



中国手球协会  
CHINESE HANDBALL ASSOCIATION

# 2023-2024中国手球超级联赛 (男子) 洋河梦之蓝·宿迁赛区

宿迁奥体中心

5-6名



射门区域统计  
场次 NO.34

天津 25.5 - 37.5 北京体彩  
(9.5-16.0)(16.0-21.5)

2024-04-20 15:00  
梦之蓝奥体中心体育馆

裁判: 程钰峰(CHN) / 刘欢(CHN)

## 北京体彩

#	运动员 姓名	进门/射门										进攻				防守			处罚			时间		
		合计	%	9m	6m	边射	7m	快攻	突破	任意球	超远射	助攻	助攻*	造7	失误	抢球	被造	封球	警	2m	红		蓝	
1	刘迈科													1										29:08
3	吴锐樊	1/1	100			1/1																		12:12
8	李旭																				1			13:01
10	刘大明	6/7	85.71			3/4		2/2	1/1				1	1										47:39
12	高云健																							29:08
13	刘颜硕	2/3	66.67				1/1	0/1	1/1				1					1	1					15:50
18	吴昊	4/6	66.67		1/3			2/2	1/1						1	1	1	3						35:39
21	袁振典	1/2	50	1/1	0/1										1									22:17
23	王业旺	2/2	100	1/1	1/1																			11:25
24	王军程	4/5	80	1/2			1/1	1/1		1/1					2	1								22:53
26	魏昂	6/7	85.71			4/4		2/3							1	2			1					47:09
31	刘帅																				1			20:40
65	高轩	3/5	60	1/2	1/2		1/1						2					1						36:45
68	逯明松	3/5	60		2/3				0/1	1/1			1	1					1					48:33
73	孔德雨	0/2				0/1		0/1							1									11:37
77	马昌震	2/2	100		2/2										1						1			09:57
	合计	34/47	72.34	4/6	7/12	8/10	3/3	7/11	4/4	1/1			6	2	1	8	4	3	8	1	3			06:53:53

守门员		救球 / 射门											时间
#	姓名	合计	%	9m	6m	边射	7m	快攻	突破	任意球	超远射		
1	刘迈科	10/19	52.63	6/6	1/3	1/3		1/2	1/5			29:08	
12	高云健	3/18	16.67	1/9	0/3	0/1	0/1	0/1	1/2	1/1		29:08	
	合计	13/37	35.14	7/15	1/6	1/4	0/1	1/3	2/7	1/1		00:58:16	

助攻\* 未得分助攻



中国手球协会  
CHINESE HANDBALL ASSOCIATION

# 2023-2024中国手球超级联赛 (男子) 洋河梦之蓝·宿迁赛区

宿迁奥体中心

5-6名



个人/全队技术统计  
场次 NO.34

天津 25.5 - 37.5 北京体彩  
(9.5-16.0)(16.0-21.5)

2024-04-20 15:00  
梦之蓝奥体中心体育馆

裁判: 程钰峰(CHN) / 刘欢(CHN)

## Shot distribution by player

1.刘迈科

3.吴锐樊

8.李旭

10.刘大明

12.高云健

13.刘颜硕

18.吴昊


	1/1	


1/1	0/1	
		1/1
3/3	1/1	


0/1		
1/1		1/1

1/2	1/1	
	1/1	1/1

21.袁振典

23.王业旺

24.王军程

26.魏昂

31.刘帅

65.高轩

1击柱  
68.逯明松

1/1		
0/1		

		2/2

1/1		1/1
		2/2

1/1		1/1
1/1		
2/2		1/1


1/2		
0/1		
2/2		

		1/1
0/1		
1/1	1/1	0/1

73.孔德雨

77.马昌震

1射失  
.合计

1击柱


1/1	1/1	

6/9	2/3	3/3
1/4		1/1
10/10	4/4	7/8

2射失

2击柱 3射失

## Saves distribution goalkeepers

1.刘迈科

12.高云健

.合计

3/4	0/1	0/1
	2/2	2/2
0/1	1/2	2/6

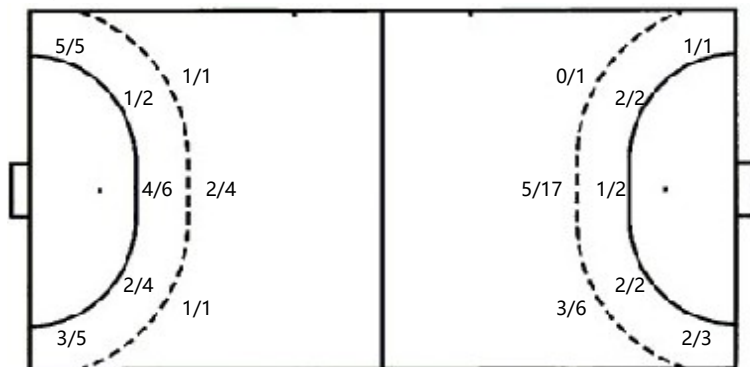
0/3		0/2
1/1		0/1
2/6	0/1	0/4

3/7	0/1	0/3
1/1	2/2	2/3
2/7	1/3	2/10

## 射门位置

进攻

防守



7m球 3/3  
 快攻 7/11  
 突破 4/4  
 超远射 0/0  
 任意球 1/1

7m球 1/1  
 快攻 2/3  
 突破 5/8  
 超远射 0/0  
 任意球 0/2

## 射门统计

位置	得分	被救	射失	击柱	被射	合计	%
9m	4	1	1			6	67
6m	7	4		1		12	58
边射	8	1	1			10	80
7m	3					3	100
快攻	7	2	1	1		11	64
突破	4					4	100
任意球	1					1	100
超远射							
合计	34	8	3	2		47	72