



中国手球协会
CHINESE HANDBALL ASSOCIATION

2023-2024中国手球超级联赛（男子）洋河梦之蓝·宿迁赛区

宿迁奥体中心

3-4名



个人/全队技术统计
场次 NO.35

安徽 34.5 - 39.0 山东大地

(13.5-14.0)(21.0-25.0)

2024-04-20 17:00
梦之蓝奥体中心体育馆

裁判: 周云磊(CHN) / 伍豪(CHN)

安徽

#	运动员	进球/射门										进攻				防守			处罚			时间
		合计	%	9m	6m	边射	7m	快攻	突破	任意球	超远射	助攻	助攻*	造7	失误	抢球	被造	封球	警	2m	红	
3	张建	9/16	56.25	0/3	1/3	3/4		2/3	2/2	1/1					1	1						50:23
7	张宇	5/8	62.5	1/2	2/2			0/2	2/2				1		1	1						19:24
8	管家乐																					21:59
12	饶源源	3/8	37.5	0/3	1/1	0/1			2/3				1		1	1				1		44:54
14	姚幸运														1							15:18
18	李双	2/9	22.22	1/6	1/1				0/1	0/1					4	1		1				31:56
19	李明																					45:12
22	谢谨阳																					14:40
29	梅少聪													1			1					35:29
32	朱天佑	1/1	100					1/1							1							08:20
39	朱明泽																					00:00
50	吴毅豪																					00:00
52	赵帅	2/2	100		2/2							1					1					40:53
55	王豪	3/6	50	0/2		2/2	1/1		0/1					2						1		32:29
58	高国政	7/12	58.33	4/9	1/1			2/2						1								54:35
	合计	32/62	51.61	6/25	8/10	5/7	1/1	5/8	6/9	1/2		2	1	1	12	3	1	3	1	1		06:55:32

守门员		救球 / 射门										时间
#	姓名	合计	%	9m	6m	边射	7m	快攻	突破	任意球	超远射	
19	李明	4/30	13.33	1/9	1/8	1/3		1/4	0/6			45:12
22	谢谨阳	5/16	31.25	1/4	2/4		0/1	0/1	2/6			14:40
	合计	9/46	19.57	2/13	3/12	1/3	0/1	1/5	2/12			00:59:52

助攻* 未得分助攻



中国手球协会
CHINESE HANDBALL ASSOCIATION

2023-2024中国手球超级联赛 (男子) 洋河梦之蓝·宿迁赛区

宿迁奥体中心

3-4名



射门区域统计
场次 NO.35

安徽 34.5 - 39.0 山东大地
(13.5-14.0)(21.0-25.0)

2024-04-20 17:00
梦之蓝奥体中心体育馆

裁判: 周云磊(CHN) / 伍豪(CHN)

场上队员射门区域

3.张建 7.张宇 8.管家乐 12.饶原源 14.姚幸运 18.李双 19.李明

2/4	1/1	1/1								1/2										
2/3															0/1					
	1/1	2/3	2/2	1/1	2/3				1/1	1/2					2/3	0/1				

1击柱 2射失
22.谢谨阳

1击柱 1射失
29.梅少聪

32.朱天佑

3射失
39.朱明泽

50.吴毅豪

1射失 3被封
52.赵帅

55.王豪

																		1/1		
								1/1										1/1		

58.高国政

.合计

1/2		4/4	4/7	2/3	5/5
1/2		1/2	3/6		1/2
0/1		0/1	7/11	3/6	7/10

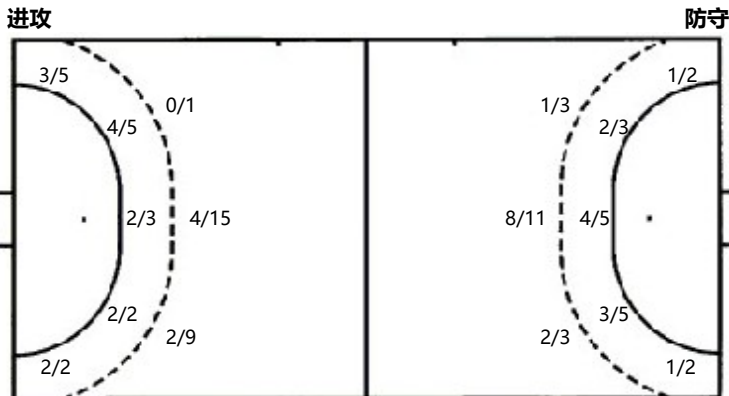
2击柱 7射失 3被封

守门员封挡区域

19.李明 22.谢谨阳 .合计

0/1	1/3	0/3	1/2		0/2	1/3	1/3	0/5
2/2			1/2	1/1		3/4	1/1	
1/10	0/2	0/9	1/2	0/2	1/5	2/12	0/4	1/14

射门位置



7m球	1/1	7m球	1/1
快攻	5/8	快攻	4/6
突破	6/9	突破	10/16
超远射	0/0	超远射	0/0
任意球	1/2	任意球	0/0

射门统计

位置	得分	被救	射失	击柱	被封	合计	%
9m	6	9	7	1	2	25	24
6m	8	2				10	80
边射	5	2				7	71
7m	1					1	100
快攻	5	2		1		8	63
突破	6	3				9	67
任意球	1				1	2	50
超远射							
合计	32	18	7	2	3	62	52



中国手球协会
CHINESE HANDBALL ASSOCIATION

2023-2024中国手球超级联赛（男子）洋河梦之蓝·宿迁赛区

宿迁奥体中心

3-4名



射门区域统计
场次 NO.35

安徽 34.5 - 39.0 山东大地
(13.5-14.0)(21.0-25.0)

2024-04-20 17:00
梦之蓝奥体中心体育馆

裁判: 周云磊(CHN) / 伍豪(CHN)

山东大地

#	运动员 姓名	射门/射球										进攻				防守			处罚			时间			
		合计	%	9m	6m	边射	7m	快攻	突破	任意球	超远射	助攻	助攻*	造7	失误	抢断	被造	封球	警	2m	红		蓝		
5	刘天驰	4/8	50	1/2	2/3			1/1	0/2					1			3	1		1					60:00
8	李亚洲																								00:00
10	盖秀越	2/3	66.67			1/2		1/1																	16:41
11	杨毅	9/11	81.82	4/5	1/1			0/1	4/4								3								60:00
12	周铁程																								00:10
13	刘振宇	1/1	100					1/1									1								03:31
15	杨家浩	2/6	33.33	0/1	1/2	1/2		0/1					2	1							1				56:06
19	杜忠浩	1/1	100				1/1																		00:09
21	陈明浩	1/4	25	1/2	0/1				0/1								1				1				26:12
23	李硕	5/8	62.5	4/6					1/2					1		2					1				37:27
24	董纪法															1	1								15:21
26	杨鲲鹏																								00:00
31	邓云飞	0/3			0/1				0/2																05:52
33	吴夏冰	4/4	100		4/4										1	1					2	1			41:00
34	宋晓晨												1	1											57:36
96	王钟彬	8/8	100	1/1	1/1			1/1	5/5				2			1									32:43
	合计	37/57	64.91	11/17	9/13	2/4	1/1	4/6	10/16				6	3	1	12	2	1	3	1	3				06:52:48

守门员		救球 / 射门											时间
#	姓名	合计	%	9m	6m	边射	7m	快攻	突破	任意球	超远射		
12	周铁程	0/1					0/1						00:10
34	宋晓晨	18/48	37.5	9/15	2/9	2/7		2/7	3/9	0/1			57:36
	合计	18/49	36.73	9/15	2/9	2/7	0/1	2/7	3/9	0/1			00:57:46

助攻* 未得分助攻



中国手球协会
CHINESE HANDBALL ASSOCIATION

2023-2024中国手球超级联赛 (男子) 洋河梦之蓝·宿迁赛区

宿迁奥体中心

3-4名



个人/全队技术统计
场次 NO.35

安徽 34.5 - 39.0 山东大地
(13.5-14.0)(21.0-25.0)

2024-04-20 17:00
梦之蓝奥体中心体育馆

裁判: 周云磊(CHN) / 伍豪(CHN)

Shot distribution by player

5.刘天驰

8.李亚洲

10.盖秀越

11.杨毅

12.周铁程

13.刘振宇

15.杨家浩

0/1		
4/5		

		1/1
		1/1

1/1	0/1	
2/2	1/1	5/5

		1/1

	1/2	
0/1		
	1/1	0/1

1射失 1被封
19.杜忠浩

21.陈明浩

1射失
23.李硕

1击柱
24.董纪法

26.杨鲲鹏

31.邓云飞

1击柱
33.吴夏冰

1/1		

0/1		
		1/1

		1/1
1/2	2/2	1/1

0/1		

	1/1	1/1
1/1		1/1

34.宋晓晨

1射失 1被封
96.王钟彬

1射失 1被封
.合计

2击柱

1/1		1/1
2/2		4/4

2/3	2/3	5/5
1/4	0/1	
10/12	4/4	13/14

4击柱 4射失 3被封

Saves distribution goalkeepers

12.周铁程

34.宋晓晨

.合计

		0/1

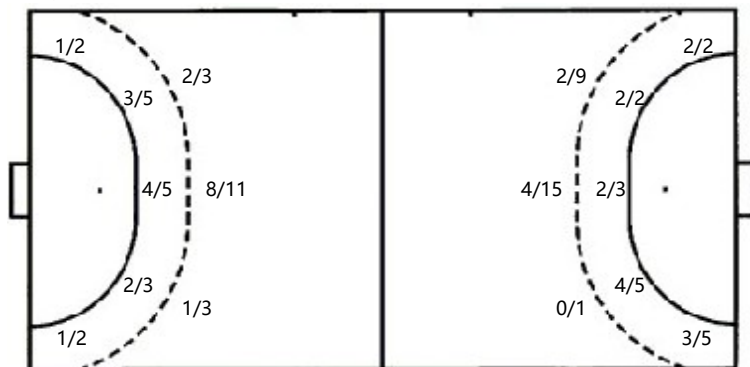
3/6	1/3	0/5
3/6		1/2
4/11	3/6	3/9

3/7	1/3	0/5
3/6		1/2
4/11	3/6	3/10

射门位置

进攻

防守



7m球 1/1
 快攻 4/6
 突破 10/16
 超远射 0/0
 任意球 0/0

7m球 1/1
 快攻 5/8
 突破 6/9
 超远射 0/0
 任意球 1/2

射门统计

位置	得分	被救	射失	击柱	被封	合计	%
9m	11	2		1	3	17	65
6m	9	3	1			13	69
边射	2	1	1			4	50
7m	1					1	100
快攻	4	1		1		6	67
突破	10	2	2	2		16	63
任意球							
超远射							
合计	37	9	4	4	3	57	65