



中国手球协会
CHINESE HANDBALL ASSOCIATION

2023-2024中国手球超级联赛（男子）洋河梦之蓝·宿迁赛区

宿迁奥体中心

预赛



个人/全队技术统计
场次 NO.4

天津 27.0 - 32.0 广东思腾

(14.5-14.5)(12.5-17.5)

2024-04-10 15:00
梦之蓝奥体中心体育馆

裁判: 程钰峰(CHN) / 林子健(CHN)

天津

#	运动员 姓名	进球/射门									进攻				防守			处罚			时间			
		合计	%	9m	6m	边射	7m	快攻	突破	任意球	超远射	助攻	助攻*	造7	失误	抢球	被造	封球	警	2m		红	蓝	
4	刘雪东	5/9	55.56		0/1		1/1		2/3	2/4					4	1								36:29
6	赵晨阳	1/2	50	0/1					1/1					1	1		2		1	1		1		57:53
8	曹悦	0/2	0	0/1	0/1																			02:00
10	苏尧	7/12	58.33	1/1	0/1				6/10								2							54:07
12	张子晨																							00:00
17	阚辉	3/6	50		1/2				2/4							2	1	1				1		53:04
22	辛宇博																							12:00
24	黄春瑞	4/6	66.67			2/3		2/3						1	1	1								60:00
25	齐善雨																							00:00
26	白鸿鹤	1/3	33.33				0/1		1/2															22:45
31	韩金祝	4/6	66.67	0/2		3/3			1/1					1	3	1			1					52:16
38	宋春辉																							48:00
44	周群																							04:40
55	王晓琪													1					1					07:43
69	赵文智																							00:00
86	田剑侠	1/1	100						1/1													1		02:28
	合计	26/47	55.32	1/5	1/5	5/6	1/2	2/3	14/22	2/4				2	2	2	14		4	2	2	3		06:53:25

守门员		救球 / 射门											时间
#	姓名	合计	%	9m	6m	边射	7m	快攻	突破	任意球	超远射		
22	辛宇博	0/7		0/4				0/1	0/2			12:00	
38	宋春辉	12/35	34.29	4/9	3/7	2/6	1/2	1/4	1/7			48:00	
	合计	12/42	28.57	4/13	3/7	2/6	1/2	1/5	1/9			01:00:00	

助攻* 未得分助攻



中国手球协会
CHINESE HANDBALL ASSOCIATION

2023-2024中国手球超级联赛 (男子) 洋河梦之蓝·宿迁赛区

宿迁奥体中心

预赛



射门区域统计
场次 NO.4

天津 27.0 - 32.0 广东思腾

(14.5-14.5)(12.5-17.5)

2024-04-10 15:00
梦之蓝奥体中心体育馆

裁判: 程钰峰(CHN) / 林子健(CHN)

场上队员射门区域

4.刘雪东 6.赵晨阳 8.曹悦 10.苏尧 12.张子晨 17.阚辉 22.辛宇博

0/1		
1/2	1/1	3/3

0/1		
1/1		

0/1		

		1/1
	0/2	1/1
0/1		5/5

		0/1
1/1		2/3

24.黄春瑞

25.齐善雨

1射失
26.白鸿鹤

2击柱
31.韩金祝

38.宋春辉

1击柱
44.周群

55.王晓琪

1/1		
	0/1	1/1
0/1		2/2

		1/1

		1/1
		1/1
2/2		

69.赵文智

86.田剑侠

2射失
.合计

2射失

1/1		

2/2	0/1	2/2
0/2	0/3	3/4
5/8	1/1	13/14

3击柱 5射失 2被封

守门员封挡区域

22.辛宇博 38.宋春辉 .合计

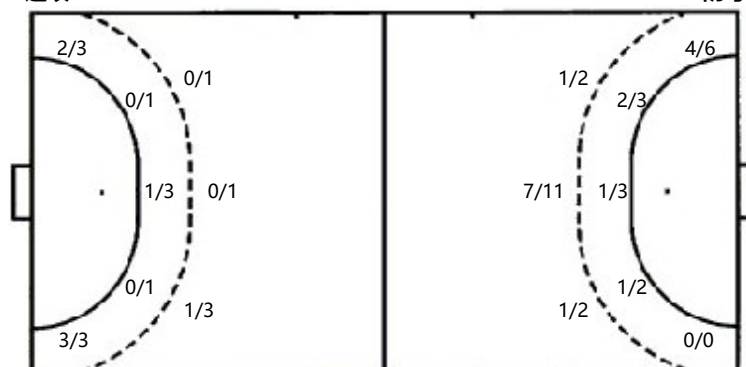
0/1		0/1
0/3		0/2

1/3	1/3	1/2
2/5	1/1	3/5
3/10	0/2	0/4

1/3	1/3	1/2
2/6	1/1	3/6
3/13	0/2	0/6

射门位置

进攻 防守



7m球	1/2	7m球	1/2
快攻	2/3	快攻	4/5
突破	14/22	突破	8/10
超远射	0/0	超远射	0/0
任意球	2/4	任意球	0/1

射门统计

位置	得分	被救	射失	击柱	被封	合计	%
9m	1	1	3			5	20
6m	1	2		2		5	20
边射	5	1				6	83
7m	1		1			2	50
快攻	2	1				3	67
突破	14	6	1	1		22	64
任意球	2				2	4	50
超远射							
合计	26	11	5	3	2	47	55



中国手球协会
CHINESE HANDBALL ASSOCIATION

2023-2024中国手球超级联赛（男子）洋河梦之蓝·宿迁赛区

宿迁奥体中心

预赛



射门区域统计
场次 NO.4

天津 27.0 - 32.0 广东思腾
(14.5-14.5)(12.5-17.5)

2024-04-10 15:00
梦之蓝奥体中心体育馆

裁判: 程钰峰(CHN) / 林子健(CHN)

广东思腾

运动员		进门/射门									进攻				防守			处罚			时间		
#	姓名	合计	%	9m	6m	边射	7m	快攻	突破	任意球	超远射	助攻	助攻*	造7	失误	抢球	被造	封球	警	2m		红	蓝
3	刘子豪	2/3	66.67		2/3									1						1			37:32
5	赖文广																						00:00
9	范保坤	2/2	100		1/1				1/1														22:29
11	罗智勇	4/6	66.67	1/1		3/5								1			1						34:58
12	胡天一																						23:29
13	高玉杰																						00:00
14	吴凯斌																						16:38
19	王泽润																						00:00
21	张昌轲	5/9	55.56	2/4			1/1	0/1	2/3						2	1							32:32
22	黄培杰	3/4	75				0/1	1/1	2/2				1		5								46:29
24	邢洪铭	4/8	50	3/4	0/1				1/2	0/1		2			2								45:40
26	赵凯											1											35:43
28	毕晓晨																						00:00
30	赵如隆	3/6	50	1/4	1/1				1/1						2						2		41:06
31	刘世昌	4/5	80	2/2	0/1	1/1			1/1						1								38:19
33	杨金龙	3/4	75		0/1			3/3							1	2	1						43:11
	合计	30/47	63.83	9/15	4/8	4/6	1/2	4/5	8/10	0/1		3	1	2	13	3	2	2			1		06:58:06

守门员		救球 / 射门										时间
#	姓名	合计	%	9m	6m	边射	7m	快攻	突破	任意球	超远射	
12	胡天一	2/9	22.22		1/1		0/1		1/5	0/2		23:29
19	王泽润											00:00
26	赵凯	9/28	32.14	1/2	1/2	1/6		1/3	5/15			35:43
	合计	11/37	29.73	1/2	2/3	1/6	0/1	1/3	6/20	0/2		00:59:12

助攻* 未得分助攻



中国手球协会
CHINESE HANDBALL ASSOCIATION

2023-2024中国手球超级联赛 (男子) 洋河梦之蓝·宿迁赛区

宿迁奥体中心

预赛



个人/全队技术统计
场次 NO.4

天津 27.0 - 32.0 广东思腾
(14.5-14.5)(12.5-17.5)

2024-04-10 15:00
梦之蓝奥体中心体育馆

裁判: 程钰峰(CHN) / 林子健(CHN)

Shot distribution by player

3.刘子豪

5.赖文广

9.范保坤

11.罗智勇

12.胡天一

13.高玉杰

14.吴凯斌

	1/1	
0/1		
1/1		

2/2		

1/2		
1/1		0/1
	1/1	1/1

19.王泽润

21.张昌轲

22.黄培杰

24.邢洪铭

26.赵凯

28.毕晓晨

30.赵如隆

		1/2
4/5		

		0/1
		1/1
	1/1	1/1

	0/1	
1/1		1/1
0/1		2/2

	1/1	1/1
0/1	0/1	
0/1		1/1

31.刘世昌

1射失 1被封
33.杨金龙

.合计

1射失 1被封

1/1		
2/2		
1/1		

1击柱

		0/1
		1/1
2/2		1/1

2/3	2/3	1/2
4/6	0/1	3/6
10/13	2/2	6/6

1击柱 2射失 2被封

Saves distribution goalkeepers

12.胡天一

19.王泽润

26.赵凯

.合计

0/1	1/1	
1/2	0/1	0/4

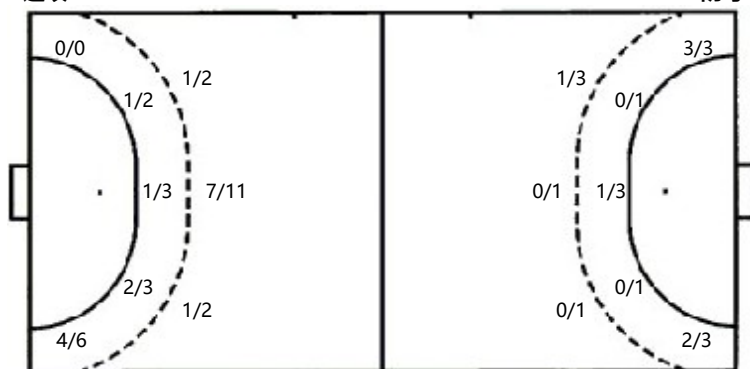
0/1		0/2
2/2	3/3	1/4
2/6		1/10

0/2	1/1	0/2
2/2	3/3	1/4
3/8	0/1	1/14

射门位置

进攻

防守



7m球 1/2
 快攻 4/5
 突破 8/10
 超远射 0/0
 任意球 0/1

7m球 1/2
 快攻 2/3
 突破 14/22
 超远射 0/0
 任意球 2/4

射门统计

位置	得分	被救	射失	击柱	被射	合计	%
9m	9	4	1		1	15	60
6m	4	3		1		8	50
边射	4	2				6	67
7m	1	1				2	50
快攻	4	1				5	80
突破	8	1	1			10	80
任意球					1	1	
超远射							
合计	30	12	2	1	2	47	64