



中国手球协会
CHINESE HANDBALL ASSOCIATION

2023-2024中国手球超级联赛（男子）洋河梦之蓝·宿迁赛区

宿迁奥体中心

预赛



个人/全队技术统计
场次 NO.6

山东大地 34.5 - 23.5 北京体彩
(13.5-11.5)(21.0-12.0)

2024-04-10 20:00
梦之蓝奥体中心体育馆

裁判: 周云磊(CHN) / 伍豪(CHN)

山东大地

#	运动员 姓名	进球/射门									进攻				防守			处罚			时间		
		合计	%	9m	6m	边射	7m	快攻	突破	任意球	超远射	助攻	助攻*	造7	失误	抢球	被造	封球	警	2m		红	蓝
5	刘天驰	5/10	50	2/6	1/1				1/2		1/1	1			1	1	1		1				49:36
8	李亚洲	2/3	66.67		2/3																		40:07
10	盖秀越	5/8	62.5			4/6		1/1	0/1					1						1			55:23
11	杨毅	2/9	22.22	1/5					1/4		1	2	1	1									42:03
12	周铁程																						03:28
13	刘振宇	0/1	0			0/1																	05:09
15	杨家浩	3/5	60			1/3		2/2			1					1							54:45
19	杜忠浩	3/3	100				3/3																00:33
21	陈明浩	4/6	66.67	1/3				3/3							1	1							23:38
23	李硕	6/9	66.67	4/7				1/1	1/1		2			3	1		1						43:59
24	董纪法																						03:27
26	杨鲲鹏																						02:06
31	邓云飞																						00:00
33	吴夏冰	0/1	0		0/1									2			1						36:53
34	宋晓晨																						55:44
96	王钟彬																						00:00
	合计	30/55	54.55	8/21	3/5	5/10	3/3	7/7	3/8		1/1	5	2	1	8	3	3	2	2	1			06:56:51

守门员		救球 / 射门											时间
#	姓名	合计	%	9m	6m	边射	7m	快攻	突破	任意球	超远射		
12	周铁程	1/3	33.33		0/1	1/1			0/1			03:28	
34	宋晓晨	16/37	43.24	6/11	4/7	0/5	1/1	0/1	4/11	1/1		55:44	
	合计	17/40	42.5	6/11	4/8	1/6	1/1	0/1	4/12	1/1		00:59:12	

助攻* 未得分助攻



中国手球协会
CHINESE HANDBALL ASSOCIATION

2023-2024中国手球超级联赛 (男子) 洋河梦之蓝·宿迁赛区

宿迁奥体中心

预赛



射门区域统计
场次 NO.6

山东大地 34.5 - 23.5 北京体彩
(13.5-11.5)(21.0-12.0)

2024-04-10 20:00
梦之蓝奥体中心体育馆

裁判: 周云磊(CHN) / 伍豪(CHN)

场上队员射门区域

5.刘天驰

8.李亚洲

10.盖秀越

11.杨毅

12.周铁程

13.刘振宇

15.杨家浩

1/1		
1/1		0/2
3/3	0/1	0/1

		1/1
1/1		0/1

1/1	1/2	1/1
	0/1	0/1
1/1		1/1

		0/1
2/2		0/2

1/2	0/1	
1/1	1/1	

19.杜忠浩

21.陈明浩

23.李硕

24.董纪法
1击柱 1射失 2被封

26.杨鲲鹏

31.邓云飞
1射失

33.吴夏冰

1/1		
1/1		1/1

1/1		1/1
1/1		1/1

1/1	0/1	
1/1	1/2	3/4

		0/1

34.宋晓晨

96.王钟彬
1击柱 1被封

.合计

5/5	1/3	3/3
2/3	0/2	0/4
11/11	2/4	6/12

2击柱 2射失 4被封

守门员封挡区域

12.周铁程

34.宋晓晨

.合计

0/1		
1/1		0/1

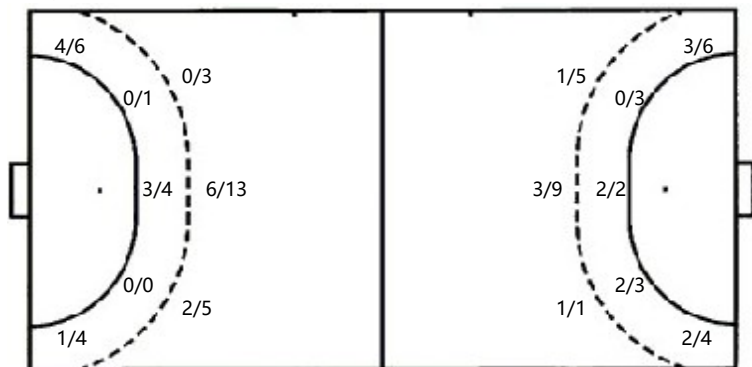
1/4	1/2	1/3
5/5	1/1	4/4
1/7	2/2	0/9

1/5	1/2	1/3
5/5	1/1	4/4
2/8	2/2	0/10

射门位置

进攻

防守



7m球 3/3
 快攻 7/7
 突破 3/8
 超远射 1/1
 任意球 0/0

7m球 0/1
 快攻 1/2
 突破 8/13
 超远射 0/0
 任意球 0/1

射门统计

位置	得分	被救	射失	击柱	被封	合计	%
9m	8	6	1	2	4	21	38
6m	3	2				5	60
边射	5	4	1			10	50
7m	3					3	100
快攻	7					7	100
突破	3	5				8	38
任意球							
超远射	1					1	100
合计	30	17	2	2	4	55	55



中国手球协会
CHINESE HANDBALL ASSOCIATION

2023-2024中国手球超级联赛（男子）洋河梦之蓝·宿迁赛区

宿迁奥体中心

预赛



射门区域统计
场次 NO.6

山东大地 34.5 - 23.5 北京体彩
(13.5-11.5)(21.0-12.0)

2024-04-10 20:00
梦之蓝奥体中心体育馆

裁判: 周云磊(CHN) / 伍豪(CHN)

北京体彩

#	运动员 姓名	进门/射门										进攻				防守			处罚			时间		
		合计	%	9m	6m	边射	7m	快攻	突破	任意球	超远射	助攻	助攻*	造7	失误	抢球	被造	封球	警	2m	红		蓝	
1	刘迈科																							47:34
3	吴锐樊	1/2	50		1/1	0/1																		10:20
7	蒋宇浩	1/1	100	1/1										1									1	11:56
8	李旭																							16:59
10	刘大明	2/4	50			2/4																		39:27
12	高云健													1										10:25
13	刘颜硕	2/8	25	0/3	0/2					2/3														13:23
18	吴昊	1/2	50		1/2																		1	36:16
21	袁振典	2/3	66.67	1/2						1/1				1									1	38:47
23	王业旺													1										05:53
24	王军程	4/10	40	2/4			0/1	1/1	1/3	0/1														46:35
26	魏昂	5/7	71.43			2/3				3/4														49:36
31	刘帅	1/1	100		1/1																			05:27
65	高轩	0/2			0/2																		1	10:57
68	逯明松	3/7	42.86	1/3	1/2					1/2														52:04
73	孔德雨	1/3	33.33			1/2				0/1														18:43
	合计	23/50	46	5/15	4/8	5/10	0/1	1/2	8/13	0/1				3	1	3	14	1	1	4	2			06:54:22

守门员		救球 / 射门											时间
#	姓名	合计	%	9m	6m	边射	7m	快攻	突破	任意球	超远射		
1	刘迈科	15/38	39.47	5/11	1/3	4/8	0/2	0/6	5/8			47:34	
12	高云健	2/8	25	1/3	1/2	0/1	0/1	0/1				10:25	
	合计	17/46	36.96	6/14	2/5	4/9	0/3	0/7	5/8			00:57:59	

助攻* 未得分助攻



中国手球协会
CHINESE HANDBALL ASSOCIATION

2023-2024中国手球超级联赛 (男子) 洋河梦之蓝·宿迁赛区

宿迁奥体中心

预赛



个人/全队技术统计
场次 NO.6

山东大地 34.5 - 23.5 北京体彩
(13.5-11.5)(21.0-12.0)

2024-04-10 20:00
梦之蓝奥体中心体育馆

裁判: 周云磊(CHN) / 伍豪(CHN)

Shot distribution by player

1.刘迈科

3.吴锐樊

7.蒋宇浩

8.李旭

10.刘大明

12.高云健

13.刘颜硕

0/1		1/1

1/1		

1/1		1/1

	1/1	
		0/3
	0/1	1/1

18.吴昊

21.袁振典

23.王业旺

24.王军程

26.魏昂

31.刘帅

65.高轩

		1/1
0/1		

0/1		2/2

2/3	0/1	
0/1	0/1	0/1
1/1		1/1

1/1	1/1	1/1
1/1	0/1	1/1

		1/1

0/1		

68.逯明松

73.孔德雨

.合计

1击柱

1击柱

1射失

		0/1
0/2		
2/2		1/1

		1/1

4/5	1/2	2/3
0/5	0/1	0/4
6/8	0/2	10/10

1射失

1击柱 1射失

5击柱 3射失 2被封

Saves distribution goalkeepers

1.刘迈科

12.高云健

.合计

0/4	2/3	0/2
1/3	2/2	4/4
0/8	1/3	5/9

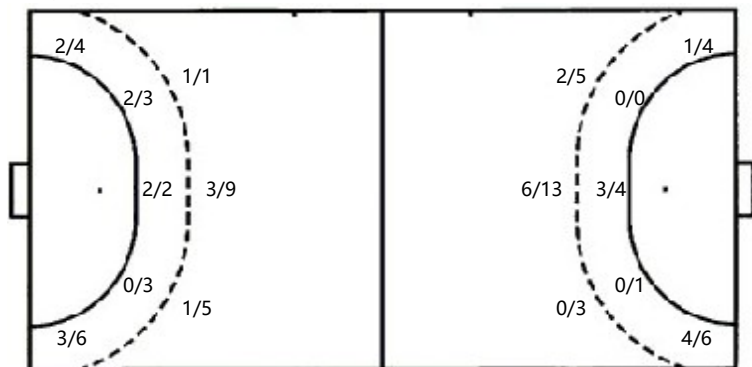
0/1		0/1
0/2	1/1	1/3

0/5	2/3	0/3
1/3	2/2	4/4
0/11	2/4	6/12

射门位置

进攻

防守



7m球 0/1
快攻 1/2
突破 8/13
超远射 0/0
任意球 0/1

7m球 3/3
快攻 7/7
突破 3/8
超远射 1/1
任意球 0/0

射门统计

位置	得分	被救	射失	击柱	被射	合计	%
9m	5	6	1	1	2	15	33
6m	4	4				8	50
边射	5	1		4		10	50
7m		1				1	
快攻	1		1			2	50
突破	8	4	1			13	62
任意球		1				1	
超远射							
合计	23	17	3	5	2	50	46