



中国手球协会
CHINESE HANDBALL ASSOCIATION

2023-2024中国手球超级联赛 (男子) 洋河梦之蓝·宿迁赛区

宿迁奥体中心

预赛



个人/全队技术统计
场次 NO.8

天津 28.0 - 33.0 上海
(10.0-17.0)(18.0-16.0)

2024-04-11 17:00
梦之蓝奥体中心体育馆

裁判: 周云磊(CHN) / 李加伟(CHN)

天津

#	运动员 姓名	进球/射门									进攻				防守			处罚			时间			
		合计	%	9m	6m	边射	7m	快攻	突破	任意球	超远射	助攻	助攻*	造7	失误	抢球	被造	封球	警	2m		红	蓝	
4	刘雪东	6/13	46.15	3/7			1/1		2/3	0/2			1		1	1		1			1			55:46
6	赵晨阳	2/8	25	0/2	1/2			0/2	1/2				1	1		1								43:50
8	曹悦	2/5	40	1/1	0/1		0/1		1/1	0/1						2					1			24:16
10	苏尧	2/3	66.67	1/1					1/2						1						1			19:55
12	张子晨																							01:57
17	阚辉	4/5	80		3/4				1/1							2								41:21
22	辛宇博																							05:42
24	黄春瑞	5/7	71.43	0/1		3/4		2/2							1	1			1					58:03
25	齐善雨																							00:00
26	白鸿鹤	0/1	0			0/1																		09:15
31	韩金祝	1/2	50			1/2									1									48:50
38	宋春辉												1			2								54:18
44	周群	2/3	66.67		2/2			0/1							1									19:24
55	王晓琪																							00:00
69	赵文智																							00:00
86	田剑侠	3/5	60		1/1				2/4				2			2		1	1					31:11
	合计	27/52	51.92	5/12	7/10	4/7	1/2	2/5	8/13	0/3			5	1	4	12		2	2		3			06:53:48

守门员		救球 / 射门											时间	
#	姓名	合计	%	9m	6m	边射	7m	快攻	突破	任意球	超远射			
22	辛宇博	0/4				0/3			0/1					05:42
38	宋春辉	11/38	28.95	1/4	1/6	2/8	1/4	3/7	3/9					54:18
	合计	11/42	26.19	1/4	1/6	2/11	1/4	3/7	3/10					01:00:00

助攻* 未得分助攻



中国手球协会
CHINESE HANDBALL ASSOCIATION

2023-2024中国手球超级联赛 (男子) 洋河梦之蓝·宿迁赛区

宿迁奥体中心

预赛



射门区域统计
场次 NO.8

天津 28.0 - 33.0 上海
(10.0-17.0)(18.0-16.0)

2024-04-11 17:00
梦之蓝奥体中心体育馆

裁判: 周云磊(CHN) / 李加伟(CHN)

场上队员射门区域

4.刘雪东 6.赵晨阳 8.曹悦 10.苏尧 12.张子晨 17.阚辉 22.辛宇博

1/1		1/1
1/1		0/1
2/3		1/1

1击柱 1射失 3被封
24.黄春瑞

		0/1
	1/3	1/1

1击柱 1射失 1被封
25.齐善雨

1/1		
1/1		0/1

2击柱
26.白鸿鹤

1/2		
1/1		

31.韩金祝

38.宋春辉

1/1		
2/3		1/1

44.周群

55.王晓琪

		1/1
	0/1	4/4

1射失
69.赵文智

86.田剑侠

1射失
.合计

		1/1
	0/1	

1/1	0/1	1/1

	1/1	
0/1		
1/1	0/1	1/1

4/5	1/1	3/4
1/2	0/2	0/1
8/10	1/5	9/10

4击柱 4射失 4被封

守门员封挡区域

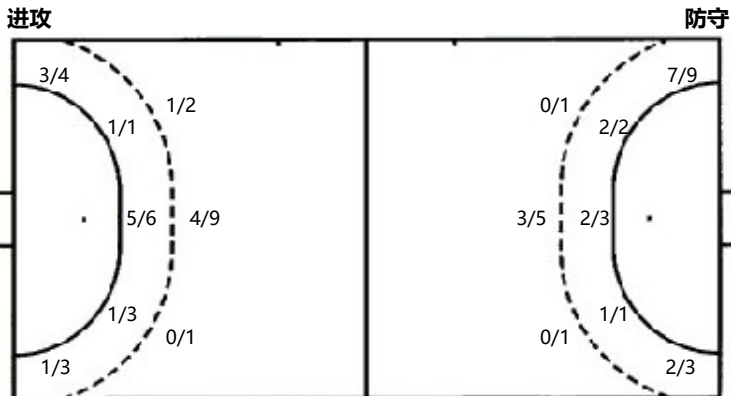
22.辛宇博 38.宋春辉 .合计

0/1		
0/1	0/1	0/1

1/7	1/1	1/4
1/4		
4/11	2/5	1/6

1/8	1/1	1/4
1/4		
4/12	2/6	1/7

射门位置



射门统计

位置	得分	被救	射失	击柱	被封	合计	%
9m	5	1	1	2	3	12	42
6m	7	2		1		10	70
边射	4	2	1			7	57
7m	1	1				2	50
快攻	2	3				5	40
突破	8	3	2			13	62
任意球		1		1	1	3	
超远射							
合计	27	13	4	4	4	52	52

7m球	1/2	7m球	3/4
快攻	2/5	快攻	4/8
突破	8/13	突破	7/12
超远射	0/0	超远射	0/0
任意球	0/3	任意球	0/0



中国手球协会
CHINESE HANDBALL ASSOCIATION

2023-2024中国手球超级联赛 (男子) 洋河梦之蓝·宿迁赛区

宿迁奥体中心

预赛



射门区域统计
场次 NO.8

天津 28.0 - 33.0 上海
(10.0-17.0)(18.0-16.0)

2024-04-11 17:00
梦之蓝奥体中心体育馆

裁判: 周云磊(CHN) / 李加伟(CHN)

上海

#	运动员 姓名	进门/射门										进攻				防守			处罚			时间	
		合计	%	9m	6m	边射	7m	快攻	突破	任意球	超远射	助攻	助攻*	造7	失误	抢球	被造	封球	警	2m	红		蓝
5	贺政	9/11	81.82	1/1		7/9		1/1						1	1	1							58:17
7	张立成	6/11	54.55	0/2	2/2	0/1	2/2	0/1	2/3					2									38:29
8	高震东												1	1			1	1					56:34
10	朱世杰	6/8	75	2/3	1/1		1/2		2/2			2		4									49:35
13	谢智超																						00:00
14	沈吉磊	0/1							0/1			1				1		3	1				34:05
15	庄旭杰	6/7	85.71		1/2	2/2		3/3						1		1							60:00
16	张逸豪																						55:24
22	陈辰																						01:52
23	周烁																						00:00
24	杨廷庆	4/11	36.36	0/1	1/1			0/3	3/6			2		1	2	1	2			1			58:05
26	曹云鹏																						00:00
27	仇皓燃																						00:00
28	任浩宇																						01:13
30	钮琦睿																						00:00
32	李欣阳																						00:00
	合计	31/49	63.27	3/7	5/6	9/12	3/4	4/8	7/12			5		2	11	3	4	4		3			06:53:34

守门员		救球 / 射门										时间
#	姓名	合计	%	9m	6m	边射	7m	快攻	突破	任意球	超远射	
16	张逸豪	13/39	33.33	1/6	2/9	2/6	1/1	3/5	3/11	1/1		55:24
22	陈辰	0/1					0/1					01:52
	合计	13/40	32.5	1/6	2/9	2/6	1/2	3/5	3/11	1/1		00:57:16

助攻* 未得分助攻



中国手球协会
CHINESE HANDBALL ASSOCIATION

2023-2024中国手球超级联赛 (男子) 洋河梦之蓝·宿迁赛区

宿迁奥体中心

预赛



个人/全队技术统计
场次 NO.8

天津 28.0 - 33.0 上海
(10.0-17.0)(18.0-16.0)

2024-04-11 17:00
梦之蓝奥体中心体育馆

裁判: 周云磊(CHN) / 李加伟(CHN)

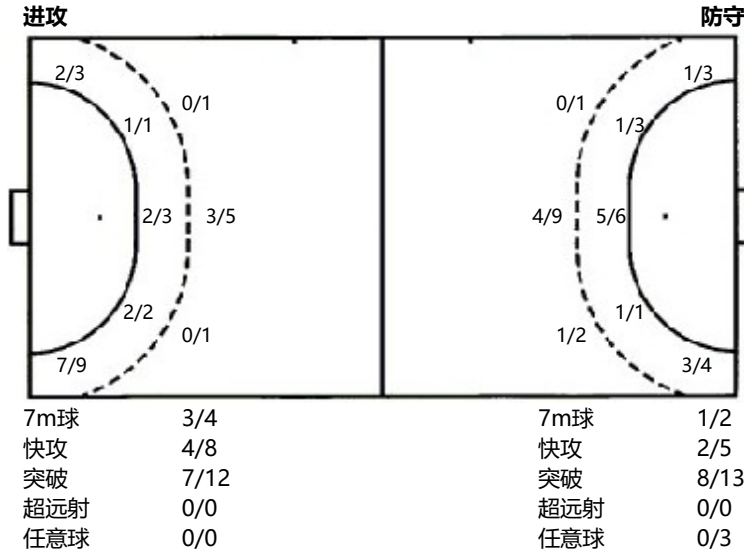
Shot distribution by player

5.贺政	7.张立成	8.高震东	10.朱世杰	13.谢智超	14.沈吉磊	15.庄旭杰
4/4 1/1 2/3	1/1 2/3 0/2 3/3		1/1 2/2 1/1 2/3			2/2 0/1 1/1 2/2 1/1
1击柱 16.张逸豪	1射失 1被封 22.陈辰	23.周烁	1射失 24.杨廷庆	26.曹云鹏	1射失 27.仇皓燃	28.任浩宇
			1/2 1/2 0/2			
30.钮琦睿	32.李欣阳	.合计	1射失 1被封			
		7/8 0/1 3/4 3/4 8/12 4/6 6/7				
		1击柱 4射失 2被封				

Saves distribution goalkeepers

16.张逸豪	22.陈辰	.合计
1/5 0/1 1/4 1/2 2/2 1/1 2/9 4/5 1/10	0/1	1/5 0/1 1/4 1/2 2/2 1/1 2/10 4/5 1/10

射门位置



射门统计

位置	得分	被救	射失	击柱	被射	合计	%
9m	3	1	1		2	7	43
6m	5	1				6	83
边射	9	2		1		12	75
7m	3	1				4	75
快攻	4	3	1			8	50
突破	7	3	2			12	58
任意球							
超远射							
合计	31	11	4	1	2	49	63