



中国手球协会
CHINESE HANDBALL ASSOCIATION

2023-2024中国手球超级联赛 (男子) 洋河梦之蓝·宿迁赛区

宿迁奥体中心

预赛



个人/全队技术统计
场次 NO.9

北京体彩 23.5 - 27.5 中国华体
(13.5-10.5)(10.0-17.0)

2024-04-11 20:00
梦之蓝奥体中心体育馆

裁判: 严璐(CHN) / 方刚(CHN)

北京体彩

#	运动员 姓名	进球/射门									进攻				防守			处罚			时间		
		合计	%	9m	6m	边射	7m	快攻	突破	任意球	超远射	助攻	助攻*	造7	失误	抢球	被造	封球	警	2m		红	蓝
1	刘迈科										1												58:20
3	吴锐樊																						00:23
7	蒋宇浩	2/3	66.67	1/1			1/2							1	1	1				1			16:13
8	李旭																						00:00
10	刘大明	1/1	100			1/1																	13:15
12	高云健																						00:00
13	刘颜硕																						00:00
18	吴昊	2/2	100	1/1		1/1								2		1	4						47:03
21	袁振典	3/3	100	1/1				2/2			1			7									37:54
24	王军程	3/10	30	1/5				0/1	2/4		2				2		1	1					47:51
26	魏昂	1/1	100					1/1						1		1	1	1		1			56:54
31	刘帅	1/1	100		1/1																		11:40
65	高轩	1/2	50	0/1				1/1															21:44
68	逯明松	8/15	53.33	1/5	2/2	1/3		1/1	3/3	0/1				2									51:59
73	孔德雨	0/1	0			0/1								1									40:17
77	马昌震	1/1	100		1/1																		11:39
	合计	23/40	57.5	5/14	4/4	3/6	1/2	1/1	7/8	2/5		4		1	14	3	2	7	1	2			06:55:12

守门员		救球 / 射门										时间
#	姓名	合计	%	9m	6m	边射	7m	快攻	突破	任意球	超远射	
1	刘迈科	13/38	34.21	5/10	1/3	3/11	0/1	1/6	3/7			58:20
12	高云健											00:00
	合计	13/38	34.21	5/10	1/3	3/11	0/1	1/6	3/7			00:58:20

助攻* 未得分助攻



中国手球协会
CHINESE HANDBALL ASSOCIATION

2023-2024中国手球超级联赛 (男子) 洋河梦之蓝·宿迁赛区

宿迁奥体中心

预赛



射门区域统计
场次 NO.9

北京体彩 23.5 - 27.5 中国华体
(13.5-10.5)(10.0-17.0)

2024-04-11 20:00
梦之蓝奥体中心体育馆

裁判: 严璐(CHN) / 方刚(CHN)

场上队员射门区域

1.刘迈科

3.吴锐樊

7.蒋宇浩

8.李旭

10.刘大明

12.高云健

13.刘颜硕

0/1		
1/1		1/1

		1/1

18.吴昊

21.袁振典

24.王军程

26.魏昂

31.刘帅

65.高轩

68.逯明松

1/1		1/1

		1/1
2/2		

		2/2
		0/1
0/2		1/1

		1/1

1/1		

1/1		

		2/2
		1/1
2/2	1/3	2/3

73.孔德雨

77.马昌震

1击柱 1射失 2被封
.合计

1击柱 1射失 2被封

		0/1

		1/1

		6/6
0/1		1/2
8/10	1/3	7/9

2击柱 2射失 5被封

守门员封挡区域

1.刘迈科

12.高云健

.合计

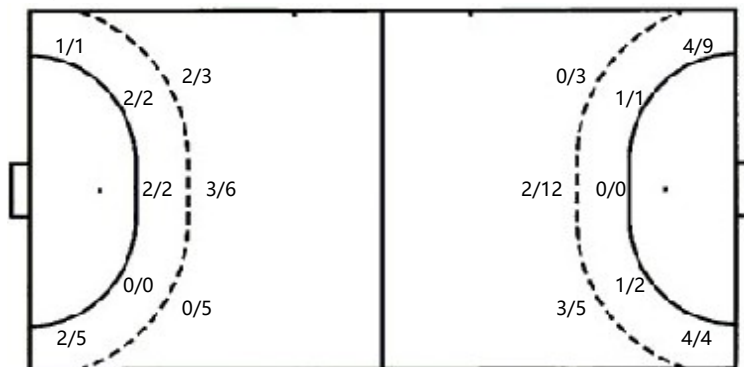
2/4	3/5	1/3
0/1	1/1	1/2
1/9	2/3	2/10

2/4	3/5	1/3
0/1	1/1	1/2
1/9	2/3	2/10

射门位置

进攻

防守



7m球 1/2
 快攻 1/1
 突破 7/8
 超远射 0/0
 任意球 2/5

7m球 1/1
 快攻 5/6
 突破 4/8
 超远射 0/0
 任意球 0/0

射门统计

位置	得分	被救	射失	击柱	被封	合计	%
9m	5	6			3	14	36
6m	4					4	100
边射	3	1	1	1		6	50
7m	1	1				2	50
快攻	1					1	100
突破	7			1		8	88
任意球	2		1		2	5	40
超远射							
合计	23	8	2	2	5	40	57



中国手球协会
CHINESE HANDBALL ASSOCIATION

2023-2024中国手球超级联赛（男子）洋河梦之蓝·宿迁赛区

宿迁奥体中心

预赛



射门区域统计
场次 NO.9

北京体彩 23.5 - 27.5 中国华体
(13.5-10.5)(10.0-17.0)

2024-04-11 20:00
梦之蓝奥体中心体育馆

裁判: 严璐(CHN) / 方刚(CHN)

中国华体

#	运动员 姓名	进门/射门								进攻				防守			处罚			时间			
		合计	%	9m	6m	边射	7m	快攻	突破	任意球	超远射	助攻	助攻*	造7	失误	抢球	被造	封球	警		2m	红	蓝
5	程言垒																						00:00
7	王哲一	3/5	60	0/2				2/2	1/1			1	1			1							30:00
8	任健豪																						00:00
10	周仲坤														1								09:02
13	殷俊哲	1/1	100			1/1																	29:44
16	李雨生											1			1								60:00
17	单习振	8/9	88.89		1/2	4/4		2/2	1/1					1			1						60:00
18	叶志伟	3/9	33.33	0/3	1/1				2/5								1						52:33
21	于晓峰																						00:00
24	徐安格												2		1		2	1					48:07
25	毛饶翔	2/6	33.33	1/4				1/2				1		1	1								22:06
27	朱正翔	5/11	45.45	4/10			1/1							3			2						58:23
35	段鹏	0/1		0/1																			02:41
65	王鹏皓	3/8	37.5			3/8								1	1								30:15
66	庞佳明	0/1							0/1														14:07
77	魏雨童																						02:46
	合计	25/51	49.02	5/20	2/3	8/13	1/1	5/6	4/8			2	2	2	8	4	1	5	1				06:59:44

守门员		救球 / 射门										时间
#	姓名	合计	%	9m	6m	边射	7m	快攻	突破	任意球	超远射	
16	李雨生	8/31	25.81	6/11	0/4	1/4	1/2	0/1	0/7	0/2		60:00
	合计	8/31	25.81	6/11	0/4	1/4	1/2	0/1	0/7	0/2		01:00:00

助攻* 未得分助攻



中国手球协会
CHINESE HANDBALL ASSOCIATION

2023-2024中国手球超级联赛 (男子) 洋河梦之蓝·宿迁赛区

宿迁奥体中心

预赛



个人/全队技术统计
场次 NO.9

北京体彩 23.5 - 27.5 中国华体
(13.5-10.5)(10.0-17.0)

2024-04-11 20:00
梦之蓝奥体中心体育馆

裁判: 严璐(CHN) / 方刚(CHN)

Shot distribution by player

5.程言垒

7.王哲一

8.任健豪

10.周仲坤

13.殷俊哲

16.李雨生

17.单习振

		0/1
1/1		2/2

1/1		

		1/1
1/1		
2/2		4/5

18.叶志伟

1射失
21.于晓峰

24.徐安格

25.毛饶翔

27.朱正翔

35.段鹏

65.王鹏皓

0/1	0/1	
2/2	1/2	

0/1		1/1
		1/1

1/1		
		0/1
2/3		2/3

1/1	2/4	
	0/1	

1击柱 2被封
66.庞佳明

77.魏雨童

.合计

1击柱 2被封

1击柱 2被封

2击柱

	0/1	

2/4	2/5	2/3
1/1	0/1	1/2
8/9	1/3	8/10

5击柱 1射失 7被封

Saves distribution goalkeepers

16.李雨生

.合计

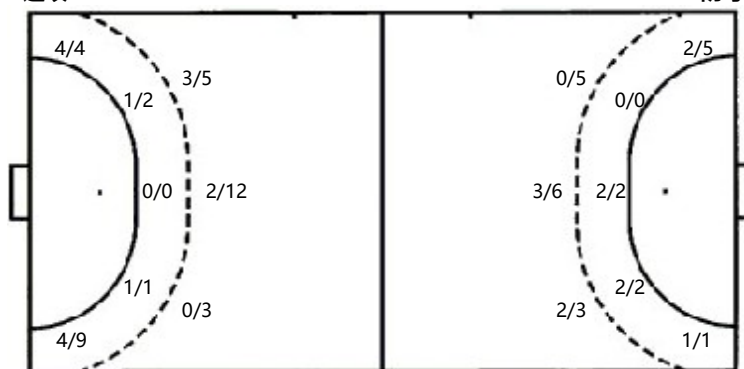
		0/6
1/1		1/2
2/10	2/3	2/9

		0/6
1/1		1/2
2/10	2/3	2/9

射门位置

进攻

防守



7m球 1/1
 快攻 5/6
 突破 4/8
 超远射 0/0
 任意球 0/0

7m球 1/2
 快攻 1/1
 突破 7/8
 超远射 0/0
 任意球 2/5

射门统计

位置	得分	被救	射失	击柱	被射	合计	%
9m	5	5	1	2	7	20	25
6m	2	1				3	67
边射	8	3		2		13	62
7m	1					1	100
快攻	5	1				6	83
突破	4	3		1		8	50
任意球							
超远射							
合计	25	13	1	5	7	51	49