



中国手球协会
CHINESE HANDBALL ASSOCIATION

2024全国女子手球冠军杯赛

四川.万州区

3-4名



个人/全队技术统计
场次 NO.27

上海 29.0 - 29.5 广东
(15.0-17.5)(14.0-12.0)

2024-05-28 13:30
万州区三峡之星体育馆

裁判: 严璐(CHN) / 谷瑶(CHN)

上海

#	运动员 姓名	进球/射门								进攻				防守			处罚			时间			
		合计	%	9m	6m	边射	7m	快攻	突破	任意球	超远射	助攻	助攻*	造7	失误	抢球	被造	封球	警		2m	红	蓝
1	丛蓉																						03:34
3	江馨彤	3/4	75		2/3			1/1						5		1	1						60:00
5	王嘉怡	3/6	50	1/2	1/3				1/1		2			3			1	1	1			41:01	
8	张萍萍	2/9	22.22		1/1	0/4		0/2	1/2						1	1						60:00	
10	张紫涵																					00:00	
11	刘心怡															1						05:03	
12	郑冯	0/1	0	0/1																		53:40	
13	魏鑫鑫																					00:00	
15	庄徐蕊																					00:00	
16	段长瑞																					02:46	
17	夏鑫玥																					00:00	
18	徐安琪														1							11:42	
19	吴曼语																					00:00	
21	张乐莹	3/4	75		2/2			1/1	0/1				2							2		55:54	
23	张艺	7/11	63.64			2/6	2/2	3/3						1	1	1						60:00	
28	杨奚琦	8/13	61.54	2/5	2/3		2/2		2/3					2	1							59:35	
	合计	26/48	54.17	3/8	8/12	2/10	4/4	5/7	4/7		2		2	11	4	4	2	1	3			06:53:15	

守门员		救球 / 射门										时间
#	姓名	合计	%	9m	6m	边射	7m	快攻	突破	任意球	超远射	
1	丛蓉	0/3		0/1	0/1	0/1						03:34
12	郑冯	13/37	35.14	4/5	4/9	3/9	0/2	0/3	2/9			53:40
16	段长瑞	1/2	50			1/2						02:46
	合计	14/42	33.33	4/6	4/10	4/12	0/2	0/3	2/9			01:00:00

助攻* 未得分助攻



中国手球协会
CHINESE HANDBALL ASSOCIATION

2024全国女子手球冠军杯赛

四川.万州区

3-4名



射门区域统计
场次 NO.27

上海 29.0 - 29.5 广东
(15.0-17.5)(14.0-12.0)

2024-05-28 13:30
万州区三峡之星体育馆

裁判: 严璐(CHN) / 谷瑶(CHN)

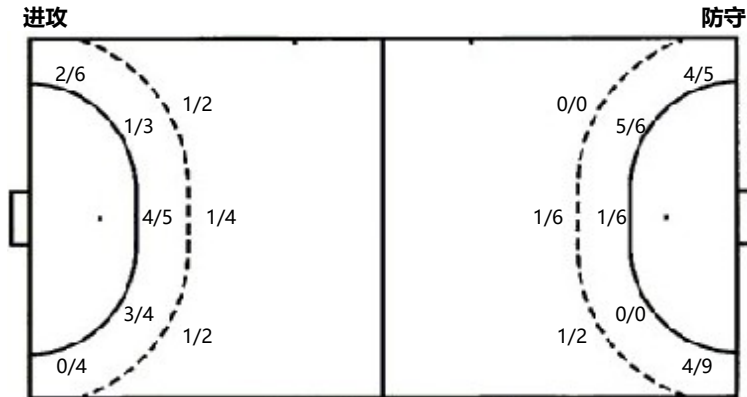
场上队员射门区域

1.丛蓉	3.江馨彤	5.王嘉怡	8.张萍萍	10.张紫涵	11.刘心怡	12.郑冯
	1/1 1/2 1/1	0/1 0/1 3/4	1/1 0/2 1/2			0/1
13.魏鑫鑫	15.庄徐蕊	16.段长瑞	17.夏鑫玥	18.徐安琪	19.吴曼语	21.张乐莹
			3击柱 17.夏鑫玥			1/1 0/1 2/2
23.张艺	28.杨奚琦	.合计				
2射失	1击柱 2射失	4击柱 4射失				

守门员封挡区域

1.丛蓉	12.郑冯	16.段长瑞	.合计
0/1	0/1 2/4 1/4 1/1 1/5 5/12 1/5 2/5	1/1 0/1	0/1 2/4 1/5 1/1 1/5 5/12 2/6 2/8

射门位置



射门统计

位置	得分	被救	射失	击柱	被封	合计	%
9m	3	3	1	1		8	38
6m	8	3	1			12	67
边射	2	4	2	2		10	20
7m	4					4	100
快攻	5	2				7	71
突破	4	2		1		7	57
任意球							
超远射							
合计	26	14	4	4		48	54

7m球	4/4	7m球	2/2
快攻	5/7	快攻	3/3
突破	4/7	突破	7/9
超远射	0/0	超远射	0/0
任意球	0/0	任意球	0/0



中国手球协会
CHINESE HANDBALL ASSOCIATION

2024全国女子手球冠军杯赛

四川.万州区

3-4名



射门区域统计
场次 NO.27

上海 29.0 - 29.5 广东

(15.0-17.5)(14.0-12.0)

2024-05-28 13:30
万州区三峡之星体育馆

裁判: 严璐(CHN) / 谷瑶(CHN)

广东

#	运动员 姓名	射门/进球								进攻				防守			处罚			时间			
		合计	%	9m	6m	边射	7m	快攻	突破	任意球	超远射	助攻	助攻*	造7	失误	抢球	被造	封球	警		2m	红	蓝
3	姜翌珊	1/1	100		1/1									1						1			19:26
5	赵晔	4/7	57.14	1/3	2/2				1/2				1			3							37:21
6	张雨乐	4/7	57.14			4/7								1	1								49:52
7	顾天澍	5/7	71.43		0/1	4/5		1/1						2		1	1			1			51:01
8	唐悦	5/11	45.45	0/2	2/3	0/2	2/2		1/2			1	1	1	2		1			1			58:09
9	韦娜娜	4/7	57.14	1/3	0/1				3/3					4	1								60:00
10	董雪	0/1			0/1																		27:25
11	周亚茹	5/7	71.43		1/3			2/2	2/2			1											50:52
15	王慧																						00:00
16	冯颖慧																						37:38
19	张晓梅																						00:00
22	范春燕																						22:08
23	覃元沿																						00:00
26	杨丽丽																						00:14
33	董诺妍																						00:00
36	张含笑																						00:00
	合计	28/48	58.33	2/8	6/12	8/14	2/2	3/3	7/9			3	1	4	11	2	2			3			06:54:06

守门员		救球 / 射门										时间
#	姓名	合计	%	9m	6m	边射	7m	快攻	突破	任意球	超远射	
16	冯颖慧	8/21	38.1	2/3	0/4	4/4	0/2	1/5	1/3			37:38
22	范春燕	6/18	33.33	1/3	3/7	0/2	0/1	1/2	1/3			22:08
26	杨丽丽	0/1					0/1					00:14
	合计	14/40	35	3/6	3/11	4/6	0/4	2/7	2/6			01:00:00

助攻* 未得分助攻



中国手球协会
CHINESE HANDBALL ASSOCIATION

2024全国女子手球冠军杯赛

四川.万州区

3-4名



个人/全队技术统计
场次 NO.27

上海 29.0 - 29.5 广东
(15.0-17.5)(14.0-12.0)

2024-05-28 13:30
万州区三峡之星体育馆

裁判: 严璐(CHN) / 谷瑶(CHN)

Shot distribution by player

3.姜翌珊

5.赵晔

6.张雨乐

7.顾天澍

8.唐悦

9.韦娜娜

10.董雪

	1/1	

3/4		1/2

	0/1	
1/1	2/3	1/1

0/1		2/2
1/2		2/2

	1/1	2/3
		1/1
0/2	0/1	1/1

1/1		1/1
		0/1
1/2		1/1

11.周亚茹

15.王慧

1射失
16.冯颖慧

19.张晓梅

1击柱 1被封
22.范春燕

1射失
23.覃元沿

1击柱
26.杨丽丽

	1/2	1/1
		1/1
1/1	1/1	0/1

33.董诺妍

36.张含笑

.合计

1/1	2/4	4/5
0/1		4/5
7/12	4/6	6/8

2击柱 2射失 2被封

Saves distribution goalkeepers

16.冯颖慧

22.范春燕

26.杨丽丽

.合计

0/2		0/2
2/2		0/1
2/5	1/1	3/8

0/2		
3/4	1/1	2/2
0/3		0/6

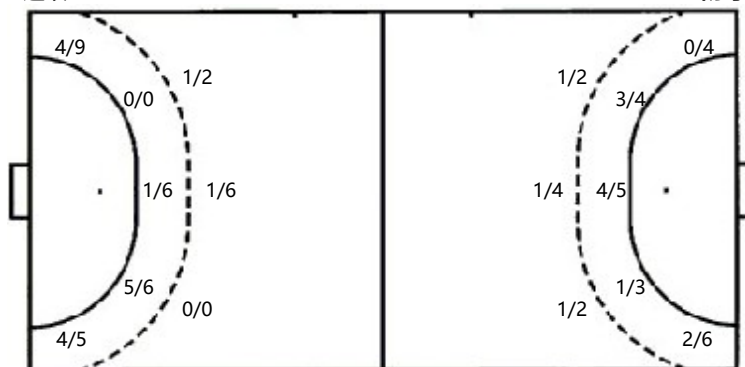
0/1		

0/4		0/2
5/6	1/1	2/3
2/9	1/1	3/14

射门位置

进攻

防守



7m球 2/2
 快攻 3/3
 突破 7/9
 超远射 0/0
 任意球 0/0

7m球 4/4
 快攻 5/7
 突破 4/7
 超远射 0/0
 任意球 0/0

射门统计

位置	得分	被救	射失	击柱	被封	合计	%
9m	2	4			2	8	25
6m	6	4	1	1		12	50
边射	8	4	1	1		14	57
7m	2					2	100
快攻	3					3	100
突破	7	2				9	78
任意球							
超远射							
合计	28	14	2	2	2	48	58