



2011年全国女子手球超级杯赛

个人/全队技术累计表

正式表
手球
女子

截至第 20场

20111020-15-1/1
黄村训练基地
28/11/2011 16:40

号码	姓名	远射	近射	边射	快攻	突破	任意	7M	合计	%	助攻	失误	警告	2'	取消	场次	时间
上海队																	
<i>(场上队员)</i>																	
2	郭威	5/11	10/14	3/6	1/1	9/17	0/1		28/50	56.0%	10	22	5	3		7	06:21:45
3	居晔			2/4	1/1				3/5	60.0%					1	7	00:45:50
5	王玮		2/2	16/23	11/14	1/2			30/41	73.2%	4	7				7	06:11:47
6	孔嫣	3/10	6/11	3/3	1/2	8/11		12/17	33/54	61.1%	6	29				7	05:09:13
7	周蕾			0/1					0/1	0.0%			1	1		7	00:37:23
8	吴茵									0.0%						7	00:01:05
10	斯文	0/1	1/2	10/20	13/15	2/2			26/40	65.0%	1	5	2	1		7	04:39:35
12	程阳									0.0%	1	3				7	01:19:50
13	汪岚岚			2/9	3/5				5/14	35.7%		4	4	2		7	03:35:10
14	彭越莹		1/2						1/2	50.0%						7	00:20:11
15	宫治	22/54	4/10	2/3	1/3	7/9	2/3		38/82	46.3%	22	13	5	6		7	06:01:36
16	姜黎									0.0%	2	4				7	05:40:10
18	黄研	0/1							0/1	0.0%					2	7	00:08:51
19	印尼	1/3	0/3	3/3		1/1		4/4	9/14	64.3%	1	10	1	1		7	01:13:22
20	车婉茹	0/1	22/28	3/6	3/5			6/6	34/46	73.9%	1	18	2	5		7	06:37:51
22	孔维									0.0%						7	00:00:00
合计																	
		31/81	46/72	44/78	34/46	28/42	2/4	22/27	207/350	59.1%	48	115	20	22			
<i>(守门员)</i>																	
12	程阳	5/14	5/10	0/3	2/8	0/6	1/2	7/25	20/68	29.4%	1	3				7	01:19:50
16	姜黎	37/57	15/51	11/25	5/24	11/31	2/10	1/9	82/207	39.6%	2	4				7	05:40:10
合计																	
		42/71	20/61	11/28	7/32	11/37	3/12	8/34	102/275	37.1%	3	7					

场上队员：得分/射门

守门员：救球/射门

已打比赛

全队合计	进球	被救	射失	击柱	封球	合计	%
远射	31	20	9	5	16	81	38.3%
近射	46	20	2	4		72	63.9%
边射	44	24	3	7		78	56.4%
快攻	34	7	4	1		46	73.9%
突破	28	10	4			42	66.7%
任意	2	2				4	50.0%
7M	22	4		1		27	81.5%

阶段	场次	对手	比分
预赛	2	江苏	31:20 (18:8)
预赛	4	安徽	27:22 (12:12)
预赛	8	广东	27:25 (16:14)
预赛	10	山东	32:27 (17:10)
预赛	15	北部	25:23 (13:8)
半决赛	16	北部	34:24 (16:14)
决赛	20	安徽	31:32 (16:12)





2011年全国女子手球超级杯赛

图式射门区域累计

截止至第20场

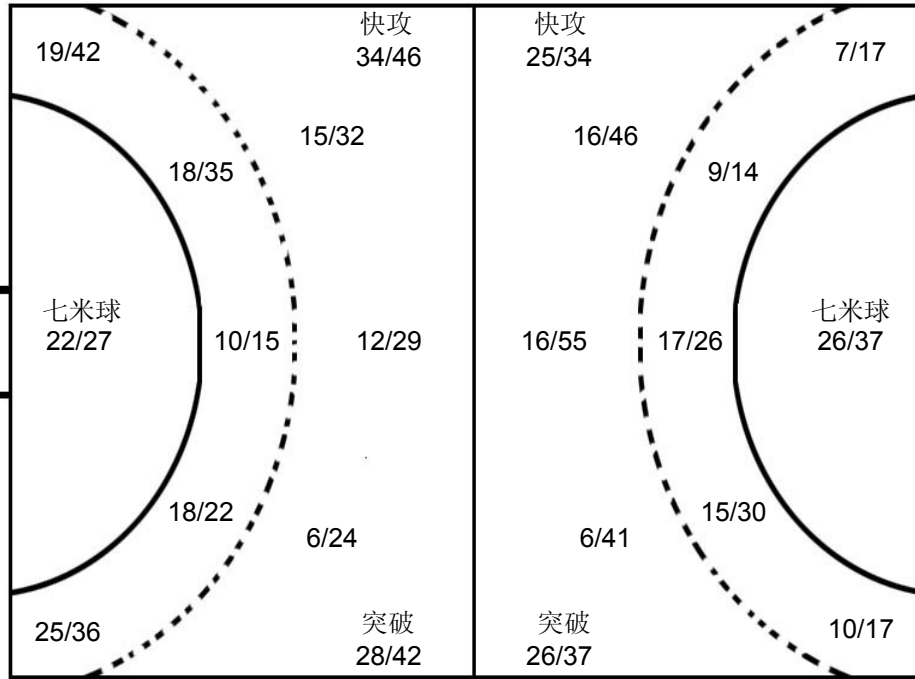
201111020-42-1/1

上海队

2 郭威	3 居晔	5 王玮	6 孔嫣	7 周蕾	8 吴茵	10 斯文	12 程阳
3 2			1 3			2 3	
4 5	1 1	4 2 4	5 1 6			7 1	
7 1 6	1	5 1 9	7 3 7			11 1 1	
Post - 2 Miss - 3 Block - 2	Post - 1 Miss - 1 Block - 0	Post - 2 Miss - 2 Block - 0	Post - 1 Miss - 5 Block - 2	Post - 1 Miss - 0 Block - 0	Post - 0 Miss - 0 Block - 0	Post - 2 Miss - 2 Block - 1	Post - 0 Miss - 0 Block - 0
13 汪岚岚	14 彭越莹	15 宫治	16 姜黎	18 黄研	19 印尼	20 车婉茹	22 孔维
1 1		4 8			1 3	9 1	
1 1		2 4			1 3	7 5	
2	1	6 14				6 1 5	
Post - 1 Miss - 0 Block - 0	Post - 1 Miss - 0 Block - 0	Post - 3 Miss - 5 Block - 10	Post - 0 Miss - 0 Block - 0	Post - 0 Miss - 1 Block - 0	Post - 1 Miss - 1 Block - 1	Post - 3 Miss - 2 Block - 0	Post - 0 Miss - 0 Block - 0

12 程阳
1/7 1/3 4/10
5/12 2/2 4/10
3/12 0/12

16 姜黎
16/29 0/3 9/20
10/29 11/11 8/25
14/47 2/4 12/39



安徽 32 吴迪
0/5 1/5
3/14 1/2 3/9
7/24 2/3 8/19

广东 16 李娟
1/1 1/4
1/3 6/7 3/10
0/5 2/4 5/6

北部 23 方文博
0/3 2/2 1/5
1/12 1/1 2/10
4/11 2/4 4/9

对手

北部 18 徐鸣昭	广东 9 韦宝桂	安徽 5 班晨晨	安徽 14 刘晓妹	山东 19 高方青	安徽 15 祖翠	安徽 20 杜机娟	北部 14 田琳
1 1 1	2 1	1 1 2	3 1	4 6	1 1	3 2	1 1
2 5	1 3	1 2	6		2 1	1 1	1
1 1	2 3	3 1	6		2 1	1 1	2 2
Post - 1 Miss - 3 Block - 2	Post - 3 Miss - 0 Block - 4	Post - 2 Miss - 3 Block - 0	Post - 1 Miss - 3 Block - 1	Post - 1 Miss - 0 Block - 0	Post - 1 Miss - 0 Block - 0	Post - 0 Miss - 0 Block - 0	Post - 1 Miss - 1 Block - 1
北部 49 陆欣	江苏 17 修丽杰	安徽 7 赵辉	安徽 18 郑冬冬	北部 11 杨柳	北部 15 徐秋红	广东 19 盛延萌	山东 28 崔金娜
	1 1	3	3	1 1	1 3	1 1	
1	1 1	2	1 1	1 2	1	3	1
4	1 3	1	1 1	1	1 3		1 3
Post - 0 Miss - 4 Block - 0	Post - 1 Miss - 1 Block - 1	Post - 0 Miss - 2 Block - 1	Post - 0 Miss - 0 Block - 0	Post - 1 Miss - 0 Block - 0	Post - 2 Miss - 0 Block - 0	Post - 2 Miss - 1 Block - 1	Post - 1 Miss - 0 Block - 0

注释: Post=击柱 Miss=射失 Block=被封

