



2012年中国男子手球联赛(第二阶段)

个人/全队技术累计表

正式表
手球
男子

截至第 35场

121012035-15-1/1
上海
25/11/2012 14:00

| 号码 | 姓名 | 远射 | 近射 | 边射 | 快攻 | 突破 | 任意 | 7M | 合计 | % | 助攻 | 失误 | 警告 | 2' | 取消 | 场次 | 时间 |
|---------------|-----|-------|-------|-------|-------|-------|-----|-------|--------|-------|----|----|----|----|----|----|----------|
| 上海队 | | | | | | | | | | | | | | | | | |
| <i>(场上队员)</i> | | | | | | | | | | | | | | | | | |
| 1 | 张崢 | | | | | | | | | 0.0% | 5 | 6 | | 1 | | 12 | 10:03:58 |
| 2 | 胡辰 | | 1/1 | 4/6 | 1/2 | | | 1/1 | 7/10 | 70.0% | | 1 | | | | 12 | 01:06:50 |
| 3 | 赵时俊 | 2/2 | 5/9 | 18/33 | 10/13 | 1/2 | 1/1 | 0/1 | 37/61 | 60.7% | 6 | 9 | 1 | | | 12 | 08:31:33 |
| 4 | 杨浩磊 | 21/57 | 4/9 | 0/1 | 8/11 | 9/15 | 2/3 | 6/12 | 50/108 | 46.3% | 12 | 23 | 2 | | | 12 | 05:24:10 |
| 6 | 李和鑫 | 27/52 | 9/16 | 4/5 | 5/7 | 22/29 | 2/3 | 14/18 | 83/130 | 63.8% | 10 | 29 | 9 | 2 | | 12 | 10:15:55 |
| 7 | 金迪奇 | | | | | | | | | 0.0% | | | | | | 12 | 00:00:00 |
| 8 | 钱为玮 | 3/8 | 4/10 | 13/24 | 17/20 | 3/6 | 1/1 | | 41/69 | 59.4% | 1 | 19 | 2 | | | 12 | 10:51:29 |
| 9 | 朱礼彬 | 12/23 | 4/9 | 2/3 | 4/6 | 15/22 | 1/1 | | 38/64 | 59.4% | 13 | 23 | 6 | 2 | | 12 | 09:12:51 |
| 10 | 吴璟 | | | | | | | 0/1 | 0/1 | 0.0% | | | | | | 6 | 00:04:07 |
| 12 | 周哲韬 | | | | | | | | | 0.0% | | | | | | 12 | 00:24:09 |
| 13 | 孟宇超 | | | | | | | | | 0.0% | | | | | | 6 | 00:00:00 |
| 14 | 王子阳 | | 2/2 | 5/12 | 7/8 | | | | 14/22 | 63.6% | | 6 | | | | 12 | 03:23:23 |
| 15 | 徐俊吉 | | 14/18 | 1/3 | 5/8 | 0/1 | | 11/18 | 31/48 | 64.6% | 2 | 22 | 3 | 5 | | 12 | 10:16:50 |
| 16 | 朱春雷 | | | | | | | | | 0.0% | 2 | | | | | 12 | 01:39:35 |
| 18 | 马麟晓 | 6/30 | 0/2 | | 3/3 | 3/6 | 2/2 | | 14/43 | 32.6% | 5 | 17 | 4 | 5 | | 12 | 06:29:57 |
| 19 | 蒋承骅 | | 7/8 | 1/1 | 2/2 | 1/2 | | 3/4 | 14/17 | 82.4% | | 5 | 3 | 1 | | 12 | 05:52:01 |
| 20 | 程云飞 | | | | 1/1 | | | | 1/1 | 100% | | | | | | 12 | 00:03:54 |

| | | | | | | | | | | | | | | | | | |
|-----------|--------|-------|-------|-------|-------|------|-------|---------|-------|----|-----|----|----|--|--|--|--|
| 合计 | 71/172 | 50/84 | 48/88 | 63/81 | 54/83 | 9/11 | 35/55 | 330/574 | 57.5% | 56 | 160 | 30 | 16 | | | | |
|-----------|--------|-------|-------|-------|-------|------|-------|---------|-------|----|-----|----|----|--|--|--|--|

(守门员)

| | | | | | | | | | | | | | | | | | |
|-----------|--------|--------|-------|-------|-------|-------|------|---------|---------|-------|---|---|---|---|--|----|----------|
| 1 | 张崢 | 53/116 | 27/97 | 18/42 | 22/78 | 10/61 | 1/4 | 5/17 | 136/415 | 32.8% | 5 | 5 | | 1 | | 12 | 10:03:58 |
| 12 | 周哲韬 | 0/2 | 2/4 | | 1/4 | 0/3 | | 2/5 | 5/18 | 27.8% | | | | | | 12 | 00:24:09 |
| 16 | 朱春雷 | 2/9 | 4/12 | 0/7 | 1/6 | 0/1 | | 1/4 | 8/39 | 20.5% | 2 | | | | | 12 | 01:09:35 |
| 合计 | 55/127 | 33/11 | 18/49 | 24/88 | 10/65 | 1/4 | 8/26 | 149/472 | 31.6% | 7 | 5 | | 1 | | | | |

场上队员：得分/射门

守门员：救球/射门

| 全队合计 | 进球 | 被救 | 射失 | 击柱 | 封球 | 合计 | % |
|------|----|----|----|----|----|-----|-------|
| 远射 | 71 | 50 | 16 | 20 | 15 | 172 | 41.3% |
| 近射 | 50 | 21 | 5 | 5 | 3 | 84 | 59.5% |
| 边射 | 48 | 30 | 4 | 6 | | 88 | 54.5% |
| 快攻 | 63 | 12 | 3 | 2 | 1 | 81 | 77.8% |
| 突破 | 54 | 20 | 4 | 5 | | 83 | 65.1% |
| 任意 | 9 | 1 | | 1 | | 11 | 81.8% |
| 7M | 35 | 16 | | 4 | | 55 | 63.6% |

已打比赛

| 阶段 | 场次 | 对手 | 比分 |
|----|----|----|---------------|
| 预赛 | 2 | 天津 | 22:24 (11:11) |
| 预赛 | 3 | 山东 | 24:29 (9:13) |
| 预赛 | 5 | 安徽 | 27:24 (11:12) |
| 预赛 | 8 | 天津 | 27:27 (18:12) |
| 预赛 | 9 | 山东 | 31:29 (13:9) |
| 预赛 | 11 | 安徽 | 36:29 (17:15) |
| 预赛 | 26 | 天津 | 29:26 (15:14) |
| 预赛 | 27 | 山东 | 18:23 (8:13) |
| 预赛 | 29 | 安徽 | 31:28 (12:14) |
| 预赛 | 32 | 天津 | 24:24 (11:13) |



2012年中国男子手球联赛(第二阶段)

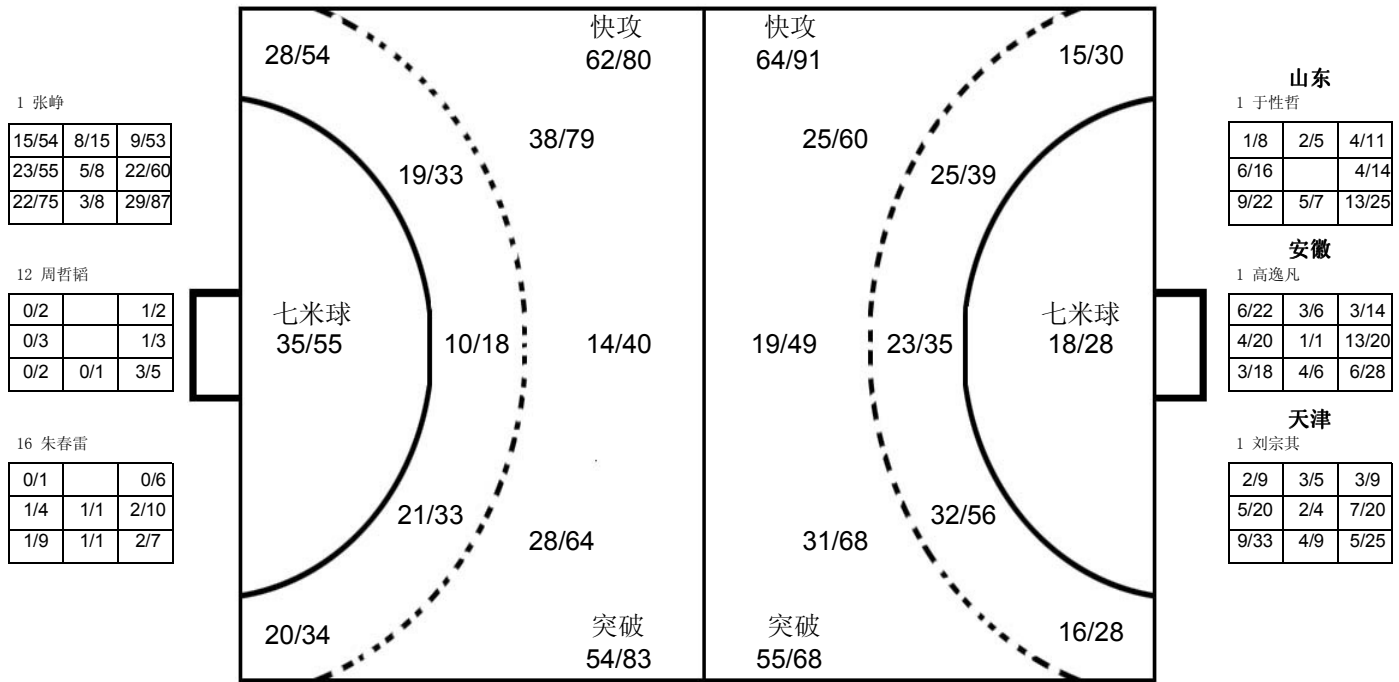
图式射门区域累计

截止至第36场

121012036-42-1/1

上海队

Table with 18 columns representing players (张峥, 胡辰, 赵时俊, 杨浩磊, 李和鑫, 金迪奇, 钱为玮, 朱礼彬, 吴璟, 周哲韬, 孟宇超, 王子阳, 徐俊吉, 朱春雷, 马麟晓, 蒋承骅) and their statistics in a grid format.



对手

Table with 18 columns representing players from the opponent team (马鹏, 李军, 陈强龙, 潘翔, 王超, 田剑侠, 张青, 赵鑫, 杜在超, 李岳朋, 史小帆, 王旭东, 宋朋强, 李朝鹏, 周群, 于亚男) and their statistics in a grid format.

注释: Post=击柱 Miss=射失 Block=被封

