



2017年“体彩杯”全国女子手球锦标赛

个人/全队技术累计表

正式表
手球
女子201701053-15-1/1
重庆万州
26/02/2017 16:00

截至第 53场

号码	姓名	远射	近射	边射	快攻	突破	任意	7M	合计	%	助攻	失误	警告	2'	取消	场次	时间
上海队																	
<i>(场上队员)</i>																	
1	许沫	0/1							0/1	0.0%	2	4				8	05:45:24
2	周蕾	0/1	4/4	7/11	9/12	1/1			21/29	72.4%	5	8	1	4		8	04:46:37
3	王嘉怡				1/1				1/1	100%	1	1		1		8	00:26:20
5	郭威	1/3	1/5	0/1		2/2		3/6	7/17	41.2%	4	5		1		8	01:53:57
7	车婉茹		9/11	1/1	3/3	2/2		15/18	30/35	85.7%	3	2	1	2		8	02:59:10
8	吴茵	17/31	1/3	2/2	1/2	7/8	1/5	6/7	35/58	60.3%	20	20	5			8	05:18:00
9	武娜娜	0/2	4/4	11/16	6/8	1/2			22/32	68.8%	7	4	2	3		8	05:54:56
10	斯文	0/2	1/2	8/15	5/7	2/2			16/28	57.1%	2	3	1			8	03:11:30
11	孙梦颖	15/28	4/7	1/3	3/3	8/10		0/1	31/52	59.6%	3	13	2	1		8	04:18:34
12	郑冯									0.0%						8	01:06:41
13	徐娟	1/6	1/2	1/1	1/1	3/4		1/1	8/15	53.3%	3	9	1			8	02:30:15
17	居晔		1/2	1/2	0/1				2/5	40.0%		1	1			8	01:32:34
18	沙正文		6/9			1/1			7/10	70.0%	1	5		2		8	03:02:06
19	印尼	8/22	6/13	0/1	1/1	7/14	0/1	4/5	26/57	45.6%	8	16	1			7	04:10:09
20	杨奚琦	2/2							2/2	100%						8	00:11:14
23	都好		1/2		1/1				2/3	66.7%		3				8	00:52:55

合计

44/98 39/64 32/53 31/40 34/46 1/6 29/38 210/345 60.9% 59 94 15 14 127

(守门员)

1	许沫	28/52	14/45	9/20	7/25	13/45	3/5	1/10	75/202	37.1%	2	4				8	05:45:24
12	郑冯	5/7	8/15	4/7	0/2	1/7	0/1	1/4	19/43	44.2%						8	01:06:41

合计

33/59 22/60 13/27 7/27 14/52 3/6 2/14 94/245 38.4% 2 4 16

场上队员：得分/射门

守门员：救球/射门

全队合计	进球	被救	射失	击柱	封球	合计	%
远射	44	23	11	8	12	98	44.9%
近射	39	20	3	2		64	60.9%
边射	32	14	5	2		53	60.4%
快攻	31	6	2	1		40	77.5%
突破	34	8	4			46	73.9%
任意	1		3	2		6	16.7%
7M	29	4	3	2		38	76.3%

已打比赛

阶段	场次	对手	比分
预赛	5	广西	24:9 (18:8)
预赛	10	天津	30:15 (19:10)
预赛	20	新疆	37:22 (20:10)
预赛	25	北京	22:7 (18:6)
预赛	33	江苏	17:26 (6:13)
四分之一决赛	40	山东	28:16 (12:7)
半决赛	47	安徽	27:32 (17:17)
3-4名	53	广东	25:24 (12:14)





2017年“体彩杯”全国女子手球锦标赛
图式射门区域累计

截止至第53场

201701054-42-1/1

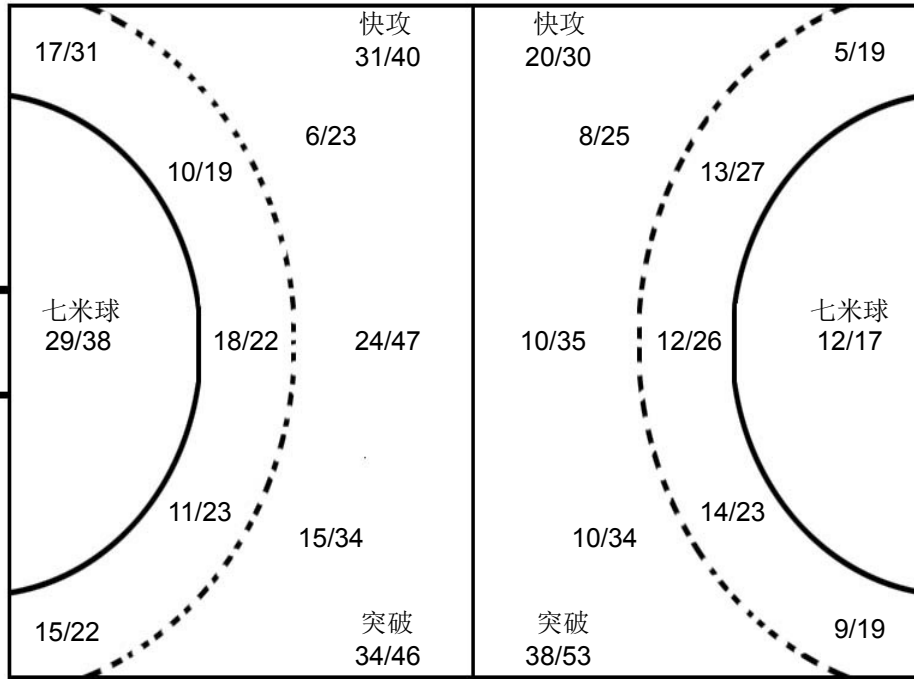
上海队

Table with 20 columns representing players (1-20) and 3 rows of statistics for each player, including Post, Miss, and Block counts.

Player 1 许沫 statistics table

Player 12 郑冯 statistics table

Empty statistics table



江苏队 Player 16 王小华 statistics table

新疆队 Player 10 李静 statistics table

山东队 Player 22 朱赞 statistics table

对手

Table with 24 columns representing opponents (17-24) and 3 rows of statistics for each opponent, including Post, Miss, and Block counts.

注释: Post=击柱 Miss=射失 Block=被封

