



2016年全国女子手球冠军杯赛

个人/全队技术累计表

正式表
手球
女子

截至第 58场

201603058-15-1/1
潍坊市体育运动学校
11/04/2016 13:30

号码	姓名	远射	近射	边射	快攻	突破	任意	7M	合计	%	助攻	失误	警告	2'	取消	场次	时间
四川																	
<i>(场上队员)</i>																	
1	张雪纯									0.0%						9	00:00:00
2	陈艳楠	1/3	1/7	0/3	4/5		0/1		6/19	31.6%	5	1				9	02:19:11
3	王丹	7/25	12/20	6/12	4/6	12/19		5/12	46/94	48.9%	3	37	3	2		9	07:46:03
4	尤婉莹		2/6	8/19	6/8	0/1			16/34	47.1%	5	11	5	3		9	05:43:15
5	孙姣		8/16		3/3				11/19	57.9%	3	7	3	4		9	06:49:52
6	凤洋	11/35	18/27	14/21	18/23	10/13	1/2	0/1	72/122	59.0%	3	37		1		9	07:23:18
7	练素琪	0/1	0/2	0/1	3/3			0/1	3/8	37.5%		2				9	00:27:39
9	姚梦园	0/2	0/3	4/10	7/10	0/2			11/27	40.7%		1	3	1		9	04:22:40
10	高静			0/1	2/3				2/4	50.0%						9	00:19:24
11	朱海云	5/11	3/8	0/3	0/1	1/2		0/1	9/26	34.6%		16	1	2		9	03:00:23
12	宋琛茜									0.0%	10	5				9	08:16:40
17	史雨欣	0/1	3/5		4/4				7/10	70.0%		1	2	1		9	02:40:38
18	戴小宇	25/58	3/12	1/2	2/3	10/10	1/2	5/9	47/96	49.0%	4	38	4	3		9	07:43:43
27	吴美琪	1/4	0/1	1/1				5/8	7/14	50.0%	1	1				9	00:56:39
合计																	
		50/140	50/107	34/73	53/69	33/47	2/5	15/32	237/473	50.1%	29	161	22	17		126	
<i>(守门员)</i>																	
12	宋琛茜	56/111	33/118	35/70	3/41	5/32	4/8	2/18	138/398	34.7%	10	5				9	08:16:40
合计																	
		56/111	33/118	35/70	3/41	5/32	4/8	2/18	138/398	34.7%	10	5				9	

场上队员：得分/射门

守门员：救球/射门

全队合计	进球	被救	射失	击柱	封球	合计	%
远射	50	47	15	7	21	140	35.7%
近射	50	42	9	6		107	46.7%
边射	34	31	3	5		73	46.6%
快攻	53	13	1	2		69	76.8%
突破	33	9	4	1		47	70.2%
任意	2	3				5	40.0%
7M	15	9	1	7		32	46.9%

已打比赛

阶段	场次	对手	比分
预赛	5	浙江	23:5 (23:5)
预赛	12	新疆	24:33 (9:13)
预赛	22	北京	27:31 (17:17)
预赛	26	山东	24:35 (14:17)
预赛	31	上海	17:32 (10:18)
预赛	37	辽宁	25:30 (15:13)
名次赛	43	黑龙江	32:21 (16:12)
名次赛	51	天津	37:43 (18:23)
名次赛	58	广西	28:30 (17:17)





2016年全国女子手球冠军杯赛

图式射门区域累计

截止至第58场

201603060-42-1/1

四川

Table with 18 columns representing players (张雪纯, 陈艳楠, 王丹, 尤婉莹, 孙姣, 凤洋, 练素琪, 姚梦园, 高静, 朱海云, 宋琛茜, 史雨欣, 戴小宇, 吴美琪) and their statistics in a grid format.

Table for player 12 宋琛茜 with statistics: 14/45, 9/12, 2/35, 28/84, 19/21, 15/56, 20/78, 13/17, 18/50.

Empty 3x3 grid table.

Empty 3x3 grid table.

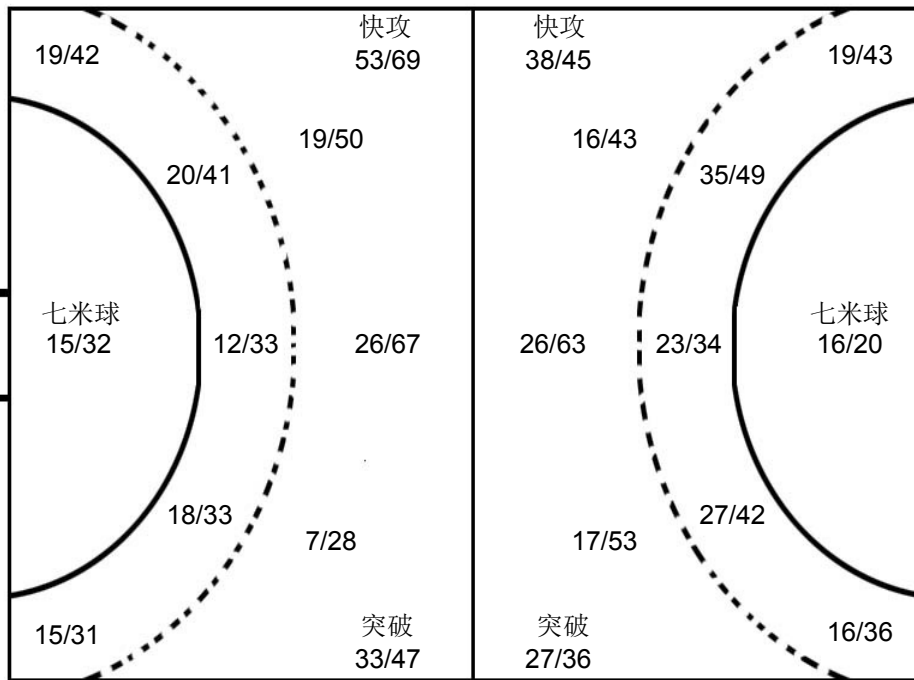


Table for player 12 王欣冉 (Tianjin) with statistics: 0/3, 0/7, 10/15, 3/3, 2/12, 5/9, 3/7.

Table for player 32 杨雨柔 (Xinjiang) with statistics: 1/2, 1/2, 0/2, 4/10, 2/2, 4/7, 4/12, 1/1, 2/3.

Table for player 16 商志运 (Guangxi) with statistics: 1/4, 1/4, 4/13, 1/1, 3/8, 3/10, 3/4, 3/3.

对手

Table with 18 columns representing opponents (王晓梅, 周琴, 吴佳, 孙梦颖, 张婷婷, 季小桐, 廖露, 辛颜, 蔡雪洁, 杨铭豫, 林燕群, 吴茵, 周梦雪, 崔娟, 锁珊珊, 闫美珠) and their statistics in a grid format.

注释: Post=击柱 Miss=射失 Block=被封

