

**2017年全国青年女子手球锦标赛**

个人/全队技术累计表

正式表  
手球  
青年女子

201703033-15-1/1  
江西宜春  
08/04/2017 16:00

截至第 33场

号码	姓名	远射	近射	边射	快攻	突破	任意	7M	合计	%	助攻	失误	警告	2'	取消	场次	时间
<b>四川</b>																	
<i>(场上队员)</i>																	
1	张雪纯									0.0%	3					7	01:22:32
3	徐蕾		4/4			0/2		2/3	6/9	66.7%		4	1			7	00:37:49
4	练素琪		3/6	7/11	3/5	3/3			16/25	64.0%	2	6	2			7	03:05:33
5	孙姣	1/2	15/19		8/11				24/32	75.0%	1	6	2	2		7	04:26:39
6	凤洋	4/19	5/17	4/7	7/8	6/6	0/1	1/1	27/59	45.8%	22	17				7	04:54:11
7	尤婉莹	2/2	1/1	1/1	6/8	2/2			12/14	85.7%		4	1	1		6	01:56:58
9	姚梦园		3/6	4/8	2/3	3/3			12/20	60.0%		6	2	2		7	04:43:11
10	高静	0/3	5/9	1/3	11/13			1/1	18/29	62.1%	2	3		1		7	02:30:38
11	朱海云	10/15	8/12	2/3	9/12	7/9		0/2	36/53	67.9%	6	12	4	4		7	04:50:14
12	宋琛茜									0.0%	10	2				7	04:29:50
17	史雨欣		13/14	0/1	12/13				25/28	89.3%	3	3		3		7	02:35:48
18	戴小宇	16/31	9/14		3/3	6/8	1/2	6/8	41/66	62.1%	9	14	2	1		7	03:30:04
27	吴美琪	4/12	6/6	1/1	1/1	1/3	1/3	4/4	18/30	60.0%	4	6				7	01:58:12

<b>合计</b>		37/84	72/108	20/35	62/77	28/36	2/6	14/19	235/365	64.4%	62	83	14	14		90	
-----------	--	-------	--------	-------	-------	-------	-----	-------	---------	-------	----	----	----	----	--	----	--

*(守门员)*

1	张雪纯	11/17	6/13	6/9	1/3	0/5	1/1	0/1	25/49	51.0%	3					7	01:22:32
12	宋琛茜	33/45	21/50	8/23	3/15	8/33	3/4	6/16	82/186	44.1%	10	2				7	04:29:50

<b>合计</b>		44/62	27/63	14/32	4/18	8/38	4/5	6/17	107/235	45.5%	13	2				14	
-----------	--	-------	-------	-------	------	------	-----	------	---------	-------	----	---	--	--	--	----	--

场上队员：得分/射门

守门员：救球/射门

全队合计	进球	被救	射失	击柱	封球	合计	%
远射	37	16	11	6	14	84	44.0%
近射	72	24	6	1	5	108	66.7%
边射	20	10	2	3		35	57.1%
快攻	62	14		1		77	80.5%
突破	28	5		3		36	77.8%
任意	2	3	1			6	33.3%
7M	14	3	1	1		19	73.7%

已打比赛

阶段	场次	对手	比分
预赛	7	辽宁	25:10 (23:10)
预赛	11	广西	30:15 (21:8)
预赛	13	国青	25:10 (20:10)
预赛	18	天津	33:22 (17:12)
四分之一决赛	24	安徽	45:10 (21:5)
半决赛	29	上海	39:28 (19:13)
决赛	33	江苏	38:33 (24:17)

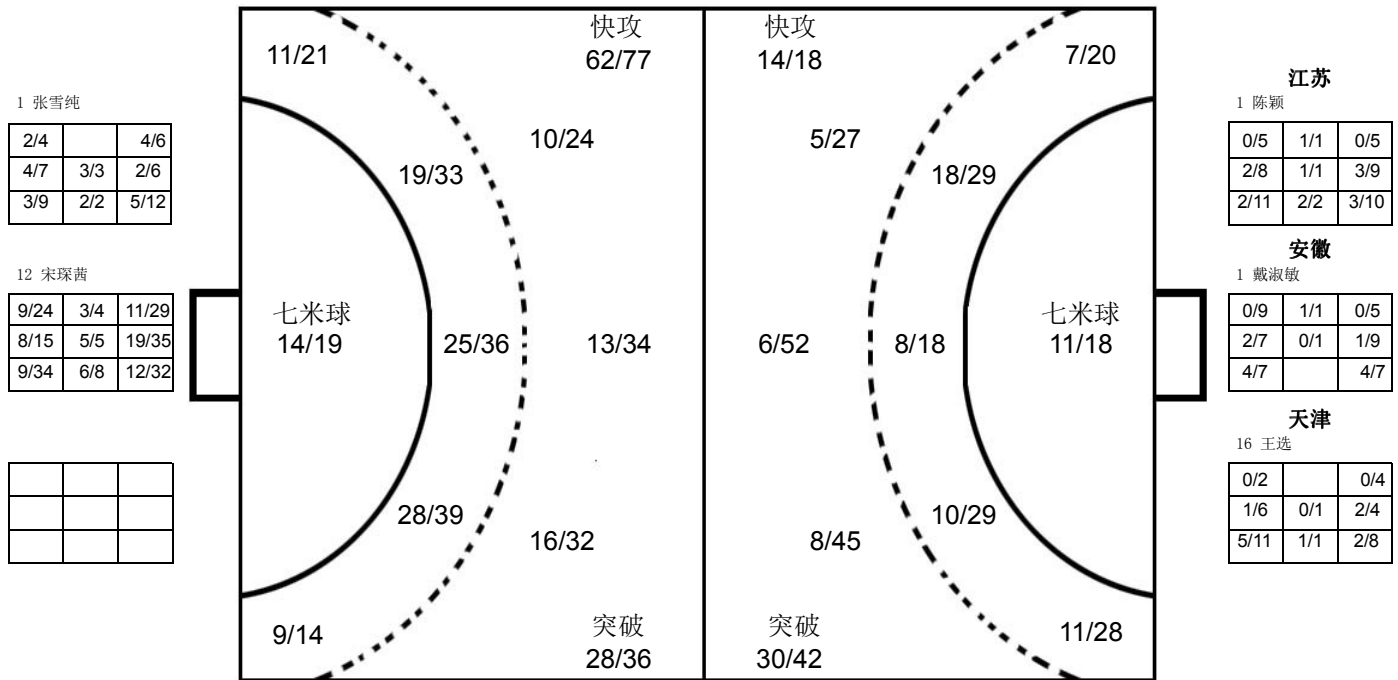
**2017年全国青年女子手球锦标赛**  
图式射门区域累计

截止至第33场

201703033-42-1/1

**四川**

1 张雪纯 Post - 0 Miss - 0 Block - 0	3 徐蕾 Post - 0 Miss - 1 Block - 0	4 练素琪 Post - 1 Miss - 1 Block - 0	5 孙姣 Post - 0 Miss - 2 Block - 0	6 凤洋 Post - 2 Miss - 3 Block - 9	7 尤婉莹 Post - 0 Miss - 0 Block - 0	9 姚梦园 Post - 1 Miss - 0 Block - 0	10 高静 Post - 3 Miss - 2 Block - 0
11 朱海云 Post - 2 Miss - 4 Block - 2	12 宋琛茜 Post - 0 Miss - 0 Block - 0	17 史雨欣 Post - 0 Miss - 0 Block - 0	18 戴小宇 Post - 5 Miss - 4 Block - 7	27 吴美琪 Post - 1 Miss - 4 Block - 1			



1 张雪纯

2/4		4/6
4/7	3/3	2/6
3/9	2/2	5/12

12 宋琛茜

9/24	3/4	11/29
8/15	5/5	19/35
9/34	6/8	12/32


**江苏**

1 陈颖

0/5	1/1	0/5
2/8	1/1	3/9
2/11	2/2	3/10

**安徽**

1 戴淑敏

0/9	1/1	0/5
2/7	0/1	1/9
4/7		4/7

**天津**

16 王选

0/2		0/4
1/6	0/1	2/4
5/11	1/1	2/8

**对手**

10 王可可 Post - 1 Miss - 2 Block - 1	9 蓝雪梅 Post - 0 Miss - 2 Block - 2	13 黄慧影 Post - 0 Miss - 0 Block - 1	10 王嘉怡 Post - 1 Miss - 0 Block - 2	9 袁玉 Post - 1 Miss - 3 Block - 1	26 顾蕾 Post - 1 Miss - 2 Block - 1	7 杨莹 Post - 0 Miss - 1 Block - 1	17 江馨彤 Post - 1 Miss - 0 Block - 0
20 梁蓉 Post - 0 Miss - 0 Block - 0	21 王艺璇 Post - 1 Miss - 1 Block - 0	8 张慧 Post - 2 Miss - 0 Block - 0	18 舒文琪 Post - 0 Miss - 1 Block - 1	23 周梦雪 Post - 1 Miss - 1 Block - 0	7 郝雅丽 Post - 1 Miss - 7 Block - 1	6 焦雅 Post - 0 Miss - 0 Block - 5	20 孙弘玲 Post - 1 Miss - 1 Block - 1

注释: Post=击柱 Miss=射失 Block=被封