



## 第十二届全国运动会男子手球决赛

个人/全队技术累计表

正式表  
手球  
男子

截至第 38场

201304038-15-1/1  
辽宁省鞍山奥体中心速滑馆  
11/09/2013 15:45

号码	姓名	远射	近射	边射	快攻	突破	任意	7M	合计	%	助攻	失误	警告	2'	取消	场次	时间
<b>天津队</b>																	
<i>(场上队员)</i>																	
1	刘宗其									0.0%	1	3				5	04:09:30
2	李岳朋	0/1	0/2	2/2	1/3				3/8	37.5%	1	3	1	2		5	01:17:20
3	李军	10/25	3/5	0/1	6/7	0/2		9/11	28/51	54.9%	9	26	2	3		5	04:46:28
5	刘会晨									0.0%						5	00:00:00
7	张青	4/8	3/4		2/3	1/1	1/1		11/17	64.7%	4	7	3	4		5	04:22:01
8	曹悦	8/28	0/3		5/6	11/16	0/1		24/54	44.4%	1	24	2	5		5	03:38:03
9	孟凡钢				0/1				0/1	0.0%		2				5	00:37:13
10	李帅	0/1			1/1				1/2	50.0%		1				5	00:04:35
13	许松	0/1	5/5	4/9	5/8	0/1			14/24	58.3%	1	9		4		5	03:59:08
14	田剑侠	13/26	3/4	1/1	4/8	6/11	0/1	2/2	29/53	54.7%	11	15	2	2		5	04:04:46
15	张俊岭		1/1	3/9	1/2				5/12	41.7%	1	2	3	2		5	03:36:39
16	刘海亮									0.0%						5	00:50:25
17	周群		1/1						1/1	100%	1			1		5	01:00:53
18	孙永		1/2						1/2	50.0%			2	3		5	01:32:35
19	梁堂亮	0/3	1/1	1/1	1/1				3/6	50.0%	2	1				5	00:48:31
<b>合计</b>																	
		35/93	18/28	11/23	26/40	18/31	1/3	11/13	120/231	51.9%	32	93	15	26			
<i>(守门员)</i>																	
1	刘宗其	23/41	6/16	7/18	9/51	4/21	3/7	6/20	58/174	33.3%	1	3				5	04:09:30
16	刘海亮	1/8	3/5	0/4	4/15	0/3		1/4	9/39	23.1%						5	00:50:25
<b>合计</b>																	
		24/49	9/21	7/22	13/66	4/24	3/7	7/24	67/213	31.5%	1	3					

场上队员：得分/射门

守门员：救球/射门

已打比赛

全队合计	进球	被救	射失	击柱	封球	合计	%
远射	35	25	10	7	16	93	37.6%
近射	18	8		1	1	28	64.3%
边射	11	7	2	3		23	47.8%
快攻	26	11	1	2		40	65.0%
突破	18	10	2	1		31	58.1%
任意	1		2			3	33.3%
7M	11	2				13	84.6%

阶段	场次	对手	比分
预赛	6	上海	21:19 (11:8)
预赛	15	江苏	23:38 (11:17)
预赛	21	北京	24:33 (10:15)
5-8名	30	香港	25:21 (13:9)
5-6名	38	广东	27:35 (16:14)



第十二届全国运动会男子手球决赛

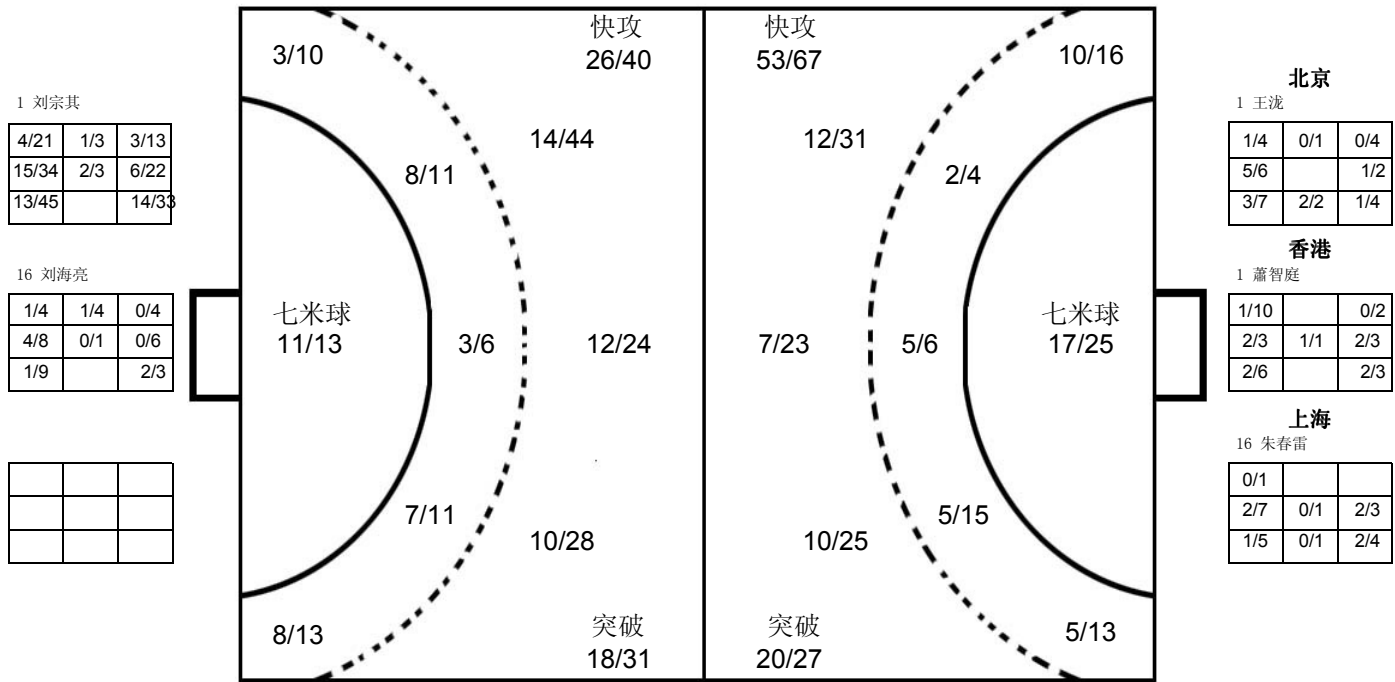
图式射门区域累计

截止至第40场

201304040-42-1/1

天津队

Table with 16 columns representing players (1-16) and 3 rows of statistics (Goals, Misses, Blocks) for each player.



Player 1 刘宗其 statistics table

Player 16 刘海亮 statistics table

Empty statistics table

北京 1 王澍 statistics table

香港 1 董智庭 statistics table

上海 16 朱春雷 statistics table

对手

Table with 16 columns representing opponents (1-16) and 3 rows of statistics (Goals, Misses, Blocks) for each opponent.

注释: Post=击柱 Miss=射失 Block=被封

