



## 2016年全国青年女子手球锦标赛

个人/全队技术累计表

正式表  
手球  
青年女子

截至第 59场

201601059-15-1/1  
合肥  
18/03/2016 15:10

号码	姓名	远射	近射	边射	快攻	突破	任意	7M	合计	%	助攻	失误	警告	2'	取消	场次	时间
<b>安徽</b>																	
<i>(场上队员)</i>																	
1	朱清滢									0.0%	3	4				9	07:30:08
3	卞思琪									0.0%						9	00:13:49
5	陈佛雪	6/25	7/12	3/3	5/6	5/6	4/20	5/10	35/82	42.7%	7	22	2	3		9	05:45:31
6	杨若兰	0/7	9/19		4/4	5/7			18/37	48.6%	4	61	4	1		9	07:14:53
7	许倩	1/6	6/18	4/8	1/1	8/12		0/1	20/46	43.5%	2	32		1		9	06:29:40
8	卓晗璐	4/27	2/11	0/3	1/1	3/3	1/4	4/6	15/55	27.3%	3	25	3	4		9	05:30:54
9	李昕宇									0.0%						8	00:00:00
10	乔思雨		1/1						1/1	100%			1	1		9	00:51:16
11	马雯怡	0/1	1/3				0/4		1/8	12.5%	1		1	2		9	02:19:18
15	蔡梦琪	0/5	0/1			1/2			1/8	12.5%		4				9	00:54:57
16	朱立玲	2/19	8/15	1/3	3/6	11/11	0/1	3/4	28/59	47.5%	10	37	3	4		9	04:55:21
17	王雨馨		0/1	1/4	1/1				2/6	33.3%	2	17				9	02:57:49
19	杨玉玲		2/4	2/5	0/1	2/4			6/14	42.9%		5	2			9	05:36:19
27	花依然									0.0%		1		1		8	00:13:15
29	罗佳乐									0.0%		1				8	00:06:12
99	鲁静静	0/1	6/8	4/7	9/12	1/2			20/30	66.7%		18	3	3		9	04:07:14

<b>合计</b>		13/91	42/93	15/33	24/32	36/47	5/29	12/21	147/346	42.5%	32	227	19	20		141	
-----------	--	-------	-------	-------	-------	-------	------	-------	---------	-------	----	-----	----	----	--	-----	--

*(守门员)*

1	朱清滢	19/51	32/103	10/32	7/66	9/38	2/7	4/21	83/318	26.1%	3	4				9	07:30:08
3	卞思琪		1/3		0/3			0/1	1/7	14.3%						9	00:13:49
16	朱立玲									0.0%						9	00:17:19

<b>合计</b>		19/51	33/106	10/32	7/69	9/38	2/7	4/22	84/325	25.8%	3	4				27	
-----------	--	-------	--------	-------	------	------	-----	------	--------	-------	---	---	--	--	--	----	--

场上队员：得分/射门

守门员：救球/射门

全队合计	进球	被救	射失	击柱	封球	合计	%
远射	13	35	18	5	20	91	14.3%
近射	42	38	6	5	2	93	45.2%
边射	15	10	2	6		33	45.5%
快攻	24	5	1	2		32	75.0%
突破	36	6	1	4		47	76.6%
任意	5	9	10	5		29	17.2%
7M	12	6	1	2		21	57.1%

已打比赛

阶段	场次	对手	比分
预赛	3	浙江	16:1 (10:0)
预赛	8	江苏	5:26 (5:26)
预赛	14	广西	23:38 (10:15)
预赛	27	上海	5:20 (4:15)
预赛	31	山东	7:24 (7:24)
预赛	37	黑龙江	22:20 (11:9)
名次赛	45	北京	22:39 (14:20)
名次赛	50	合工大	27:31 (15:17)
名次赛	59	辽宁	20:42 (5:23)





2016年全国青年女子手球锦标赛

图式射门区域累计

截止至第59场

201601063-42-1/1

安徽

Table of player statistics for Anhui team, including names like 朱清滢, 卞思琪, 陈佛雪, etc., and their respective performance metrics in a grid format.

1 朱清滢

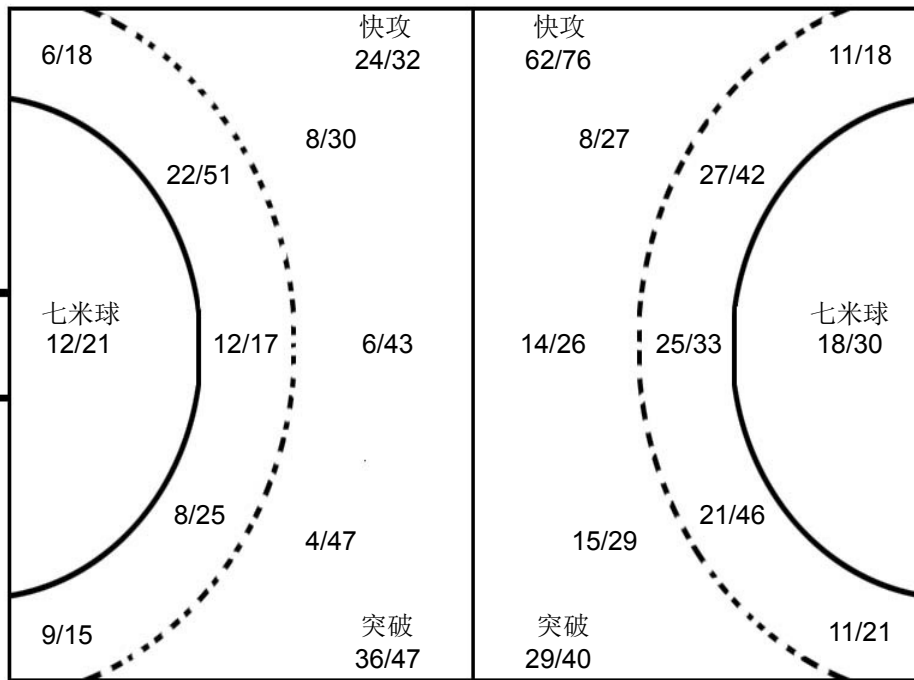
3x3 grid for player 朱清滢 with values: 3/33, 2/5, 7/39, 13/43, 5/6, 20/64, 17/60, 4/13, 12/55

3 卞思琪

3x3 grid for player 卞思琪 with values: 1/1, 0/2, 0/3, 0/1

16 朱立玲

3x3 grid for player 朱立玲 with empty cells



北京

3x3 grid for player 刘思琦 from Beijing team with values: 1/1, 1/2, 4/5, 3/3, 4/8, 2/7, 1/1, 5/16

广西队

3x3 grid for player 江燕红 from Guangxi team with values: 3/5, 1/6, 1/1, 5/6, 0/8, 1/1, 3/10

黑龙江

3x3 grid for player 李影琦 from Heilongjiang team with values: 2/7, 1/4, 1/4, 5/7, 1/4, 2/8

对手

Table of opponent player statistics, including names like 蓝雪梅, 孙弘玲, 杨政赢, etc., and their performance metrics in a grid format.

注释: Post=击柱 Miss=射失 Block=被封

