



## 2016年全国女子手球冠军杯赛

个人/全队技术累计表

正式表  
手球  
女子

截至第 61场

201603061-15-1/1  
潍坊市体育运动学校  
11/04/2016 13:30

号码	姓名	远射	近射	边射	快攻	突破	任意	7M	合计	%	助攻	失误	警告	2'	取消	场次	时间
<b>广东</b>																	
<i>(场上队员)</i>																	
2	王彤羽	2/6		6/9		1/1	0/1	3/3	12/20	60.0%	1	2		1		9	01:08:22
3	安妮	8/21	7/13	0/1	2/2	15/15			32/52	61.5%	11	20	1			9	04:14:47
5	李纯		4/8		0/1				4/9	44.4%		5	1	1		9	01:47:46
7	刘彤	0/1	6/11	14/26	6/9	1/1			27/48	56.3%	3	14	3	1		9	05:11:00
8	李诗棋	1/2	3/6	1/5	2/5	1/3			8/21	38.1%	3	12				9	01:55:34
9	韦宝桂	16/52	5/11		7/9	4/4	2/6	14/19	48/101	47.5%	7	16	3			9	04:45:33
11	魏梦庭	7/24	6/9		0/2	0/1	0/1	1/1	14/38	36.8%	5	12	2			9	02:59:19
15	杨慧		2/3	0/1	2/3				4/7	57.1%		2	1			9	00:48:12
16	李娟									0.0%	4	2				9	02:06:31
17	张宇		1/2	3/5	2/3			1/1	7/11	63.6%		3	1			9	01:23:43
19	邝雪花	2/8	19/24	3/5	0/1	5/7	1/1		30/46	65.2%	3	14	5	3		9	06:04:57
20	李军政	0/1	8/12	13/23	9/11				30/47	63.8%	2	11	5			9	05:41:53
22	刘晓玉									0.0%	12	4				9	06:00:45
23	王如		14/21	1/2	12/14	1/1			28/38	73.7%	4	13	3	3		9	05:50:26
25	苏晓君		1/1					0/1	1/2	50.0%		1				9	00:17:00
28	刘金兰	3/5	6/9	7/11	11/16	0/1	0/1	8/10	35/53	66.0%	1	12	2	1		9	03:46:01

**合计**

39/120 82/130 48/88 53/76 28/34 3/10 27/35 280/493 56.8% 56 143 27 10 144

*(守门员)*

16	李娟	13/23	6/25	3/17	1/10	2/8	2/2	3/15	30/100	30.0%	4	2				9	02:06:31
22	刘晓玉	52/104	20/61	11/20	7/44	7/24	3/5	2/6	102/264	38.6%	12	4				9	06:00:45

**合计**

65/127 26/86 14/37 8/54 9/32 5/7 5/21 132/364 36.3% 16 6 18

场上队员：得分/射门

守门员：救球/射门

全队合计	进球	被救	射失	击柱	封球	合计	%
远射	39	43	18	6	14	120	32.5%
近射	82	33	8	5	2	130	63.1%
边射	48	25	7	8		88	54.5%
快攻	53	11	4	8		76	69.7%
突破	28	4	1	1		34	82.4%
任意	3	2	4	1		10	30.0%
7M	27	6	1	1		35	77.1%

**已打比赛**

阶段	场次	对手	比分
预赛	3	江苏	29:34 (18:20)
预赛	13	解放军	34:19 (21:15)
预赛	21	黑龙江	32:17 (20:8)
预赛	29	天津	38:27 (17:12)
预赛	34	安徽	19:30 (6:12)
预赛	41	广西	32:17 (16:12)
四分之一决赛	47	山东	27:31 (14:15)
半决赛	53	北京	35:30 (16:14)
5-6名	61	新疆	34:27 (19:12)





2016年全国女子手球冠军杯赛

图式射门区域累计

截止至第61场

201603063-42-1/1

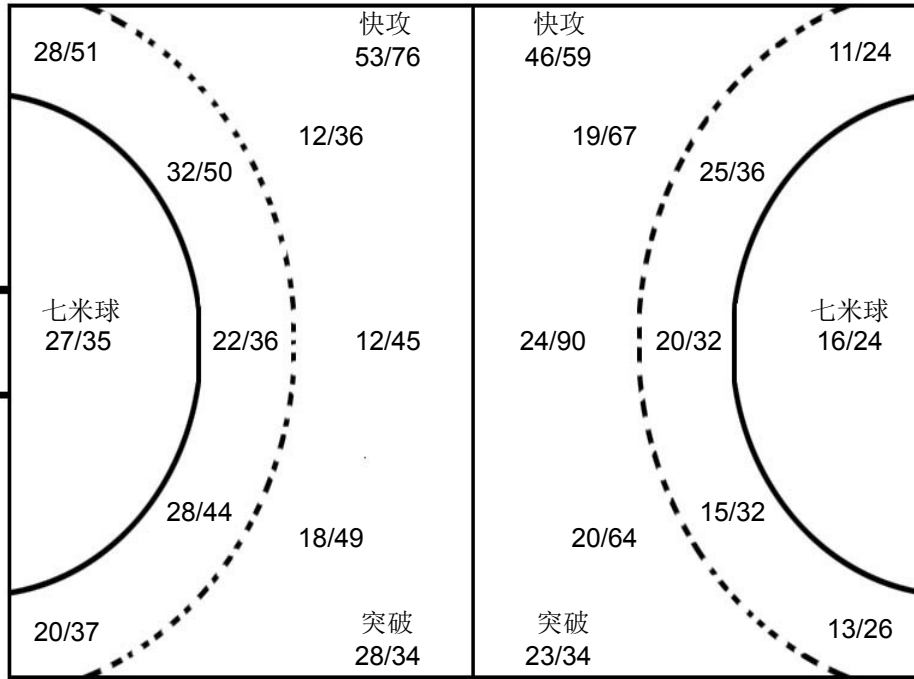
广东

Table with 15 columns representing players: 2 王彤羽, 3 安妮, 5 李纯, 7 刘彤, 8 李诗棋, 9 韦宝柱, 11 魏梦庭, 15 杨慧, 16 李娟, 17 张宇, 19 邝雪花, 20 李军政, 22 刘晓玉, 23 王如, 25 苏晓君, 28 刘金兰. Each column contains a 3x3 grid of shot statistics and a line of performance metrics.

16 李娟 statistics table

22 刘晓玉 statistics table

Empty 3x3 grid



安徽 1 司艳 statistics table

解放军 66 杨丽丽 statistics table

北京 12 王海叶 statistics table

对手

Table with 15 columns representing opponents: 10 田秀秀, 5 闫美珠, 2 林燕群, 3 季小桐, 18 舒文琪, 26 宋婷婷, 5 班晨晨, 21 李瑶, 41 杜机娟, 3 张海侠, 6 于婷婷, 17 周婷, 10 周琴, 10 刘雪露, 23 张政, 11 于源源. Each column contains a 3x3 grid of shot statistics and a line of performance metrics.

注释: Post=击柱 Miss=射失 Block=被封

