

2019年全国女子手球锦标赛

PHMS Pictorial Handball Match Statistics

IHF Official System

手球 女子 个人/全队技术累计表 截止至第25场 江苏常州 2019-10-18

号码	姓名	远射	近射	边射	快攻	突破	任意	七米	合计	%	助攻	失误	警告	2'	取消	场次	时间
广西																	
(场上队员)																	
2	彭佳玲	0/1		4/7					4/8	50.0%		6				5	01:07:20
5	黄海玉	3/10	1/2	5/12	3/6	1/2	1/2	0/1	14/35	40.0%	2	18		3		5	04:04:27
7	劳春椿	0/1	0/2						0/3	0.0%		20		1		5	00:54:11
9	蓝雪梅	9/34	3/9	1/1	3/7	3/3	2/3	0/1	21/58	36.2%	2	18	1	1		5	03:37:30
10	林杏											1		1		5	01:33:09
11	黄智文			2/5	1/1				3/6	50.0%		7				5	01:02:47
12	江燕红										1	2				5	04:46:24
13	覃柳林	0/1	0/1	0/3	2/3	0/2			2/10	20.0%		10	1	2		5	03:02:46
15	陈依依	4/12	0/1	4/8	1/1	0/1			9/23	39.1%	1	20	2	2		5	03:57:44
16	商志运										1	1				5	00:13:36
17	杨杨	5/22			1/1	0/2	0/1	1/1	7/27	25.9%	4	14				5	03:59:47
18	粟依瑶	0/4	1/2				0/1	1/3	2/10	20.0%		13		1		5	01:48:31
20	岳欣华		4/7	1/1	0/2				5/10	50.0%		8	2	1		5	03:20:11
21	李品慧		1/2	0/4	0/2				1/8	12.5%		4		1		5	01:29:27
	合计	21/85	10/26	17/41	11/23	4/10	3/7	2/6	68/198	34.3%	11	142	6	13		70	
(守门员)																	
12	江燕红	13/38	9/45	10/25	15/73	3/19	1/3	2/21	53/224	23.7%	1	2				5	04:46:24
16	商志运		0/2	0/1	0/3	0/1		0/1	0/8	0.0%	1	1				5	00:13:36
	合计	13/38	9/47	10/26	15/76	3/20	1/3	2/22	53/232	22.8%	2	3				10	

场上队员：得分/射门

守门员：救球/射门

已打比赛

全队合计	进球	被救	射失	击柱	封球	合计	%	阶段	场次	对手	比分
远射	21	37	4	4	19	85	24.7%	预赛	2	山东	10:34 (5:18)
近射	10	12		4		26	38.5%	预赛	6	江苏	14:47 (9:24)
边射	17	17	2	5		41	41.5%	预赛	10	北京	17:31 (10:14)
快攻	11	7	3	2		23	47.8%	预赛	15	广东	8:41 (5:16)
突破	4	4	1	1		10	40.0%	9-10名	25	四川	19:26 (12:13)
任意	3	2	1	1		7	42.9%				
七米	2	4				6	33.3%				

图式射门区域累计

手球
女子

截止至第25场

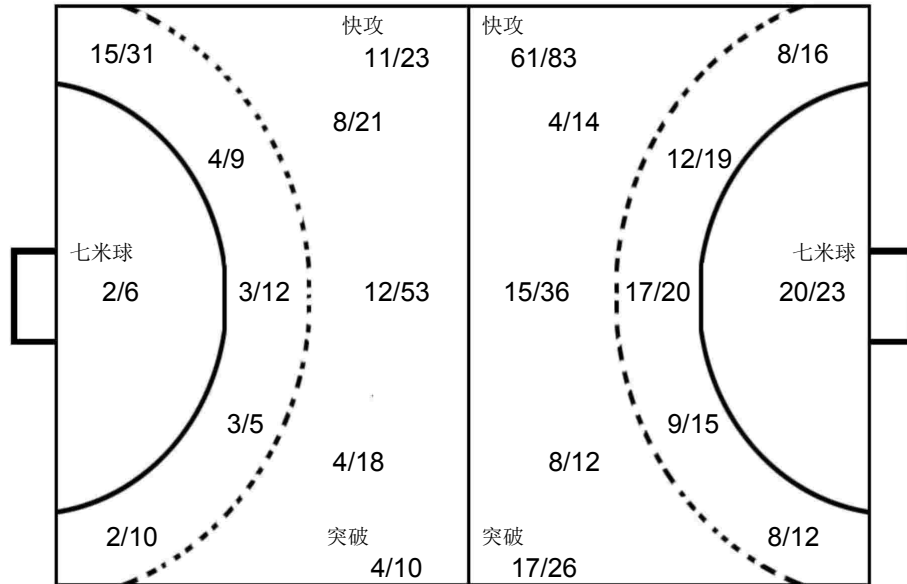
江苏常州
2019-10-18

广西

2 彭佳玲 4	5 黄海玉 6 3	7 劳春椿 2 3	9 蓝雪梅 1 1 6 4 5	10 林杏 1 4	11 黄智文 2 1	12 江燕红 1	13 覃柳林 1
Post - 1 Miss - 1 Block - 0	Post - 3 Miss - 2 Block - 1	Post - 1 Miss - 0 Block - 0	Post - 4 Miss - 4 Block - 5	Post - 0 Miss - 0 Block - 0	Post - 0 Miss - 0 Block - 0	Post - 0 Miss - 0 Block - 0	Post - 1 Miss - 2 Block - 0
15 陈依依 1 1 1 5	16 商志运 1 1	17 杨杨 1 1 3	18 粟依瑶 1 1	20 岳欣华 2 1 2	21 李品慧 1		
Post - 4 Miss - 0 Block - 2	Post - 0 Miss - 0 Block - 0	Post - 1 Miss - 0 Block - 9	Post - 1 Miss - 1 Block - 2	Post - 0 Miss - 0 Block - 0	Post - 1 Miss - 1 Block - 0		

12 江燕红 4/17 1/8 7/31 7/32 1/1 15/39 4/44 6/11 8/41

16 商志运 0/4 0/2



山东 1 路畅 2/3 7/7 2/2 3/4 3/6 2/3

四川 12 邹童羽 0/1 0/1 3/4 3/5 4/10 3/4 3/10

广东 22 范春燕 1/2 1/1 0/1 2/3 3/3 4/4 1/2 1/4

OPPONENT

江苏 11 于源源 1 3 1 2 1 1	四川 10 季实娟 1 3 4 1	北京 11 纪婉 1 1 2	广东 4 崔云莉 2 1 1 3	广东 5 张宇 2 3 1 1	山东 2 林燕群 1 2 2 2	四川 7 郭冬婉 4 3	江苏 23 王书慧 1 2 1 1 1
Post - 0 Miss - 0 Block - 0	Post - 0 Miss - 0 Block - 1	Post - 1 Miss - 0 Block - 0	Post - 2 Miss - 0 Block - 0	Post - 0 Miss - 0 Block - 0	Post - 1 Miss - 0 Block - 0	Post - 0 Miss - 1 Block - 0	Post - 0 Miss - 0 Block - 0
山东 10 田秀秀 1 2 1 1 1	北京 10 陈丽婷 2 1 1	北京 13 杨政赢 1 3 1	广东 7 王戈 1 1 2 1	广东 8 李诗棋 1 2 2	广东 33 马琳 3 2	江苏 34 金梦青 1 2 2	山东 9 周钰婷 2 1 2
Post - 0 Miss - 2 Block - 0	Post - 1 Miss - 0 Block - 0	Post - 0 Miss - 0 Block - 0	Post - 0 Miss - 0 Block - 0	Post - 2 Miss - 0 Block - 0	Post - 0 Miss - 0 Block - 0	Post - 1 Miss - 0 Block - 0	Post - 3 Miss - 0 Block - 0

