



中国手球协会  
CHINESE HANDBALL ASSOCIATION

# 2024全国女子手球锦标赛

安徽·滁州

预赛



个人/全队技术统计  
场次 NO.16

安徽 41.0 - 30.0 好事帮联队  
(26.0-18.5)(15.0-11.5)

2024-07-13 17:30  
滁州国际手球馆

裁判: 徐鸣昭(CHN) / 李明辉(CHN)

## 安徽

#	运动员 姓名	进球/射门									进攻				防守			处罚			时间		
		合计	%	9m	6m	边射	7m	快攻	突破	任意球	超远射	助攻	助攻*	造7	失误	抢球	被造	封球	警	2m		红	蓝
1	张家轩										1												33:35
5	张桂恩	2/3	66.67			0/1		2/2					1								1		23:06
8	徐仕媛																						00:00
10	侯长情	5/6	83.33		3/4			2/2						1			1						37:38
12	杨文奇													1									26:25
14	周梦雪	6/9	66.67	1/2		0/1	4/4	1/1	0/1		4	1		3	1	1	1						42:18
15	刘学丹	2/6	33.33	0/1	2/5						2			3	2								40:57
18	蔡雪洁	1/3	33.33		0/1	0/1		1/1			1			1	1	1							32:03
21	朱梦颖	2/2	100			2/2																	13:38
22	王晶晶	3/4	75		1/2	2/2								1	2								43:39
23	何雅莉	0/3	0	0/2	0/1								1	4							1		15:34
26	刘玉婷	7/8	87.5			3/4		4/4						1	3	1							42:25
93	张婷婷	5/6	83.33		0/1			1/1	3/3	1/1	1			5							1		36:26
96	张文慧	1/2	50					1/2						2	1								26:03
	合计	34/52	65.38	1/5	6/14	5/7	2/4	14/15	5/5	1/2	9	1	3	21	10	4	2			2			06:53:47

守门员		救球 / 射门											时间
#	姓名	合计	%	9m	6m	边射	7m	快攻	突破	任意球	超远射		
1	张家轩	5/18	27.78	2/3	2/6	1/3	0/2	0/4				33:35	
8	徐仕媛											00:00	
12	杨文奇	7/21	33.33	3/7	1/6	2/4	0/1	0/2		1/1		26:25	
	合计	12/39	30.77	5/10	3/12	3/7	0/3	0/6		1/1		01:00:00	

助攻\* 未得分助攻



中国手球协会  
CHINESE HANDBALL ASSOCIATION

# 2024全国女子手球锦标赛

安徽·滁州

预赛



射门区域统计  
场次 NO.16

安徽 41.0 - 30.0 好事帮联队  
(26.0-18.5)(15.0-11.5)

2024-07-13 17:30  
滁州国际手球馆

裁判: 徐鸣昭(CHN) / 李明辉(CHN)

## 场上队员射门区域

1.张家轩 5.张桂思 8.徐仕媛 10.侯长情 12.杨文奇 14.周梦雪 15.刘学丹

										0/1	1/1							2/2	1/1				1/1
									1/1										0/1	0/1	0/1		0/1
			1/1		1/2				1/1	1/1	1/1							2/2		1/2	1/1		

18.蔡雪洁 21.朱梦颖 22.王晶晶 23.何雅莉 26.刘玉婷 93.张婷婷 96.张文慧

			1/1					1/1			0/1		1/1	1/1								1/1	
									0/1			1/1		1/1			1/1			1/1			0/1
0/1		1/2			1/1	2/2		0/1		0/1		2/2		1/1	3/4		1/1						

1击柱

.合计

3/3	3/4	4/5
2/4	0/1	2/5
12/14	1/2	7/11

1击柱 2射失

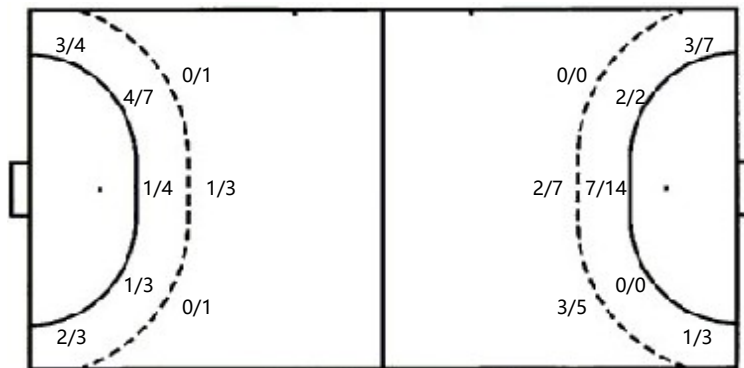
## 守门员封挡区域

1.张家轩 8.徐仕媛 12.杨文奇 .合计

1/3		0/2				0/2			1/5		0/2
1/1	1/2					0/1	1/1	0/2	1/2	2/3	0/2
2/8		0/2				2/7	3/4	1/4	4/15	3/4	1/6

## 射门位置

进攻 防守



7m球	2/4	7m球	3/3
快攻	14/15	快攻	6/7
突破	5/5	突破	0/0
超远射	0/0	超远射	0/0
任意球	1/2	任意球	0/2

## 射门统计

位置	得分	被救	射失	击柱	被封	合计	%
9m	1	3	1			5	20
6m	6	7	1			14	43
边射	5	1		1		7	71
7m	2	2				4	50
快攻	14	1				15	93
突破	5					5	100
任意球	1	1				2	50
超远射							
合计	34	15	2	1		52	65



中国手球协会  
CHINESE HANDBALL ASSOCIATION

# 2024全国女子手球锦标赛

安徽·滁州

预赛



射门区域统计  
场次 NO.16

安徽 41.0 - 30.0 好事帮联队  
(26.0-18.5)(15.0-11.5)

2024-07-13 17:30  
滁州国际手球馆

裁判: 徐鸣昭(CHN) / 李明辉(CHN)

## 好事帮联队

#	运动员 姓名	射门/射球										进攻				防守			处罚			时间	
		合计	%	9m	6m	边射	7m	快攻	突破	任意球	超远射	助攻	助攻*	造7	失误	抢球	被造	封球	警	2m	红		蓝
1	孙一菡													1									32:03
3	潘枫莹	2/3	66.67	0/1	1/1		1/1						1			6		2					16:48
5	黄紫蝶	9/12	75	1/1	2/3	2/4	2/2	2/2						1	1								36:33
6	张井文	3/6	50	1/2	2/4									2									31:59
8	梁静	3/6	50	0/1	1/2	1/2		1/1					2	1	4								32:36
9	信颖	2/3	66.67		1/1	0/1		1/1						3									32:26
10	李欣颐													1									02:40
11	杨洁	1/2	50			1/2							1										15:33
13	张秋雨	1/3	33.33			0/1		1/2															45:52
15	杨悦													1		1							21:29
16	黄思彤											1											27:57
17	刘予彤													1									13:15
18	张佳睿	3/7	42.86	3/7							1			1									23:28
19	李子艾	1/2	50		1/2								1		1								31:26
21	邢紫艳	1/4	25		1/2					0/2				1	2						1		23:37
23	郑芸	1/2	50		0/1			1/1				1		1	2								28:06
	合计	27/50	54	5/12	9/16	4/10	3/3	6/7		0/2		3	3	4	24	4	3			1	1		06:55:48

守门员		救球 / 射门										时间
#	姓名	合计	%	9m	6m	边射	7m	快攻	突破	任意球	超远射	
1	孙一菡	7/27	25.93	0/1	3/5	1/3	1/3	1/11	0/2	1/2		32:03
16	黄思彤	8/22	36.36	3/3	4/8	0/3	1/1	0/4	0/3			27:57
	合计	15/49	30.61	3/4	7/13	1/6	2/4	1/15	0/5	1/2		01:00:00

助攻\* 未得分助攻



中国手球协会  
CHINESE HANDBALL ASSOCIATION

# 2024全国女子手球锦标赛

安徽·滁州

预赛



个人/全队技术统计  
场次 NO.16

安徽 41.0 - 30.0 好事帮联队  
(26.0-18.5)(15.0-11.5)

2024-07-13 17:30  
滁州国际手球馆

裁判: 徐鸣昭(CHN) / 李明辉(CHN)

## Shot distribution by player

1.孙一茵

3.潘枫莹

5.黄紫蝶

6.张井文

8.梁静

9.信颖

10.李欣颐


2/2		

1/2		1/1
		2/2
3/3		2/2

1/2		
2/2		0/1

2/4		1/1

	1/1	
		1/1


11.杨洁

1射失

13.张秋雨

1击柱 1射失

15.杨悦

1射失

16.黄思彤

1击柱

17.刘予彤

1射失

18.张佳睿

19.李子艾

	1/2	

1/1	0/1	




3/3		
	0/1	
0/2		

		1/1

21.邢紫艳

1射失

23.郑芸

.合计

	0/1	
	0/1	1/1

1/1		

4/5		2/2
1/2	1/3	2/2
11/15	1/4	5/6

1射失

2击柱 7射失 2被封

## Saves distribution goalkeepers

1.孙一茵

16.黄思彤

.合计

0/2		0/2
0/1	1/1	3/5
1/9		2/7

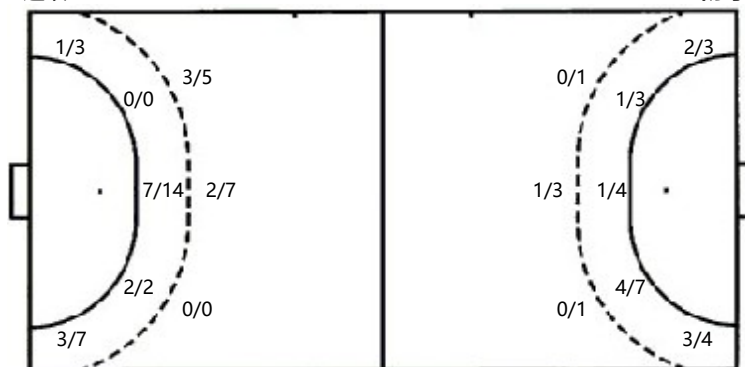
0/1	1/4	1/3
2/3		
1/5	1/2	2/4

0/3	1/4	1/5
2/4	1/1	3/5
2/14	1/2	4/11

## 射门位置

进攻

防守



7m球 3/3  
 快攻 6/7  
 突破 0/0  
 超远射 0/0  
 任意球 0/2

7m球 2/4  
 快攻 14/15  
 突破 5/5  
 超远射 0/0  
 任意球 1/2

## 射门统计

位置	得分	被救	射失	击柱	被射	合计	%
9m	5	5	1		1	12	42
6m	9	3	4			16	56
边射	4	3	1	2		10	40
7m	3					3	100
快攻	6		1			7	86
突破							
任意球		1			1	2	
超远射							
合计	27	12	7	2	2	50	54