



中国手球协会
CHINESE HANDBALL ASSOCIATION

2024全国女子手球锦标赛

安徽·滁州

四分之一决赛

个人/全队技术统计
场次 NO.23

上海 34.0 - 22.0 广西
(15.5-11.5)(18.5-10.5)

2024-07-16 16:00
滁州国际手球馆

裁判: 王雨洋(CHN) / 田耕(CHN)

上海

#	运动员 姓名	进球/射门										进攻				防守			处罚			时间	
		合计	%	9m	6m	边射	7m	快攻	突破	任意球	超远射	助攻	助攻*	造7	失误	抢球	被造	封球	警	2m	红		蓝
3	江馨彤	1/2	50		1/1	0/1								2									31:22
5	王嘉怡	5/7	71.43	1/3	2/2			1/1	1/1				3		1	1				1			56:02
8	张萍萍	6/8	75	2/2	1/1	2/4		1/1						1	1	1	2						56:51
10	张紫涵																						00:00
11	刘心怡	1/1	100					1/1									1						01:11
12	郑冯																						49:15
13	魏鑫鑫	3/3	100	1/1	1/1				1/1					1		1							16:27
15	庄徐蕊																						01:39
16	戴雨婷																						10:23
17	夏鑫玥																						00:00
18	徐安琪	3/3	100		2/2			1/1								2	2			1			48:21
19	吴曼语																						00:00
21	张乐莹	2/2	100		2/2								1	1	1								13:49
22	胡晓莹																						00:22
23	张艺	3/5	60			1/3	2/2														1		59:28
28	杨奚琦	8/12	66.67	3/4	2/4	0/1	2/2	1/1						2	1								54:51
	合计	32/43	74.42	7/10	11/13	3/9	6/6	3/3	2/2				3	1	4	7	4	6	1	2			06:40:01

守门员		救球 / 射门										时间
#	姓名	合计	%	9m	6m	边射	7m	快攻	突破	任意球	超远射	
12	郑冯	13/26	50	5/12	6/11	1/1			1/2			49:15
16	戴雨婷	1/7	14.29	0/1	1/3			0/2	0/1			10:23
22	胡晓莹	0/2						0/2				00:22
	合计	14/35	40	5/13	7/14	1/1	0/4	0/1	1/2			01:00:00

助攻* 未得分助攻



中国手球协会
CHINESE HANDBALL ASSOCIATION

2024全国女子手球锦标赛

安徽·滁州

四分之一决赛

射门区域统计
场次 NO.23

上海 34.0 - 22.0 广西
(15.5-11.5)(18.5-10.5)

2024-07-16 16:00
滁州国际手球馆

裁判: 王雨洋(CHN) / 田耕(CHN)

场上队员射门区域

3.江馨彤

5.王嘉怡

8.张萍萍

10.张紫涵

11.刘心怡

12.郑冯

13.魏鑫鑫

1/1		0/1

0/1	1/1	
3/3		1/1

1/1	1/2	
1/1		
1/1		2/2

1/1		

1/1		
1/1		1/1

15.庄徐蕊

16.戴雨婷

17.夏鑫玥
1射失

18.徐安琪

19.吴曼语

21.张乐莹

22.胡晓莹

3/3		

1/1	1/1	

23.张艺

28.杨奚琦

.合计

1/2	0/1	2/2

3/3	0/1	0/1
3/3	2/3	0/1

4/5	2/4	0/1
2/2		
15/16	3/5	6/8

1射失 1被封

守门员封挡区域

12.郑冯

16.戴雨婷

22.胡晓莹

.合计

1/1		1/3
3/4		2/2
3/6	1/3	2/7

		1/2
0/1		0/1
0/3		

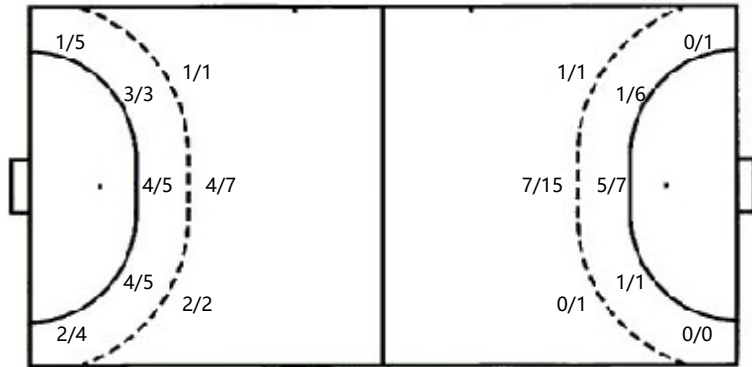
0/1		0/1

1/1		2/5
3/5		2/3
3/10	1/3	2/8

射门位置

进攻

防守



7m球 6/6
快攻 3/3
突破 2/2
超远射 0/0
任意球 0/0

7m球 4/4
快攻 1/1
突破 1/2
超远射 0/0
任意球 0/1

射门统计

位置	得分	被救	射失	击柱	被封	合计	%
9m	7	2			1	10	70
6m	11	2				13	85
边射	3	5	1			9	33
7m	6					6	100
快攻	3					3	100
突破	2					2	100
任意球							
超远射							
合计	32	9	1		1	43	74



中国手球协会
CHINESE HANDBALL ASSOCIATION

2024全国女子手球锦标赛

安徽·滁州

四分之一决赛

射门区域统计
场次 NO.23

上海 34.0 - 22.0 广西
(15.5-11.5)(18.5-10.5)

2024-07-16 16:00
滁州国际手球馆

裁判: 王雨洋(CHN) / 田耕(CHN)

广西

#	运动员 姓名	射门/进球									进攻				防守			处罚			时间		
		合计	%	9m	6m	边射	7m	快攻	突破	任意球	超远射	助攻	助攻*	造7	失误	抢球	被造	封球	警	2m		红	蓝
2	黄海玉	0/1				0/1						1	1										51:11
3	潘奕																						00:00
5	程雅涵	1/1	100	1/1																			11:04
6	周越												2	1									12:06
8	邢缤燕	1/1	100					1/1					2						2				54:22
9	黄奕涵	1/3	33.33		1/3									1									27:15
10	吴静雯	4/7	57.14	1/2	2/4				1/1				1	3		3							53:04
13	王可可	1/4	25	1/3					0/1				1		2			1					53:47
16	杨春风																						08:43
17	王铃娜	13/23	56.52	5/11	4/7		4/4		0/1			1			4		1						58:52
18	叶菲																						05:27
20	彭如玉																						50:44
23	庞佳焯																						00:00
26	黄渭榆																						03:05
28	王晓妍																						00:00
31	曾思盈																						00:00
	合计	21/40	52.5	8/17	7/14	0/1	4/4	1/1	1/2	0/1		1	2	6	11		4	1	2				06:29:40

守门员		救球 / 射门											时间
#	姓名	合计	%	9m	6m	边射	7m	快攻	突破	任意球	超远射		
16	杨春风	1/7	14.29	0/1	0/1	1/1	0/3	0/1				08:43	
20	彭如玉	8/34	23.53	2/8	2/12	4/7	0/3	0/2	0/2			50:44	
28	王晓妍											00:00	
	合计	9/41	21.95	2/9	2/13	5/8	0/6	0/3	0/2			00:59:27	

助攻* 未得分助攻



中国手球协会
CHINESE HANDBALL ASSOCIATION

2024全国女子手球锦标赛

安徽·滁州
四分之一决赛

个人/全队技术统计
场次 NO.23

上海 34.0 - 22.0 广西
(15.5-11.5)(18.5-10.5)

2024-07-16 16:00
滁州国际手球馆

裁判: 王雨洋(CHN) / 田耕(CHN)

Shot distribution by player

2. 黄海玉

3. 潘奕

5. 程雅涵

6. 周越

8. 邢缤燕

9. 黄奕涵

10. 吴静雯

		0/1

		1/1

1/1		

0/1	1/1	0/1

		0/1
1/1	0/1	3/4

13. 王可可

16. 杨春风

17. 王铃娜

18. 叶菲

20. 彭如玉

23. 庞佳烨

26. 黄渭榆

0/1		1/1
0/1		
0/1		

		2/3
2/4		1/2
5/6	1/1	2/2

28. 王晓妍

31. 曾思盈

2击柱 2射失 1被封
.合计

0/1		3/5
2/5		1/3
7/10	2/3	6/8

2击柱 2射失 1被封

Saves distribution goalkeepers

16. 杨春风

20. 彭如玉

28. 王晓妍

.合计

0/5	1/1	0/1

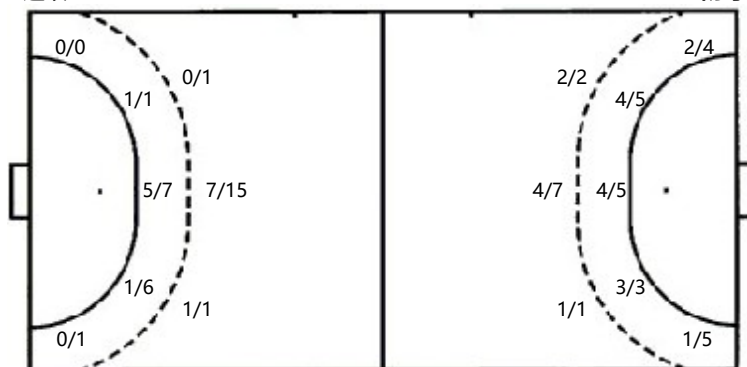
1/5	2/4	1/1
0/2		
1/11	1/4	2/7

1/5	2/4	1/1
0/2		
1/16	2/5	2/8

射门位置

进攻

防守



7m球 4/4
 快攻 1/1
 突破 1/2
 超远射 0/0
 任意球 0/1

7m球 6/6
 快攻 3/3
 突破 2/2
 超远射 0/0
 任意球 0/0

射门统计

位置	得分	被救	射失	击柱	被射	合计	%
9m	8	5	1	2	1	17	47
6m	7	7				14	50
边射		1				1	
7m	4					4	100
快攻	1					1	100
突破	1	1				2	50
任意球			1			1	
超远射							
合计	21	14	2	2	1	40	53