



中国手球协会  
CHINESE HANDBALL ASSOCIATION

## 2024全国女子手球锦标赛

安徽·滁州

四分之一决赛

个人/全队技术统计  
场次 NO.24

山东 37.5 - 30.0 好事帮联队

(20.0-19.0)(17.5-11.0)

2024-07-16 17:30

滁州国际手球馆

裁判: 严璐(CHN) / 宋优悠(CHN)

### 山东

#	姓名	进球/射门									进攻				防守			处罚			时间				
		合计	%	9m	6m	边射	7m	快攻	突破	任意球	超远射	助攻	助攻*	造7	失误	抢球	被造	封球	警	2m		红	蓝		
2	林燕群	7/10	70		1/2		2/2	1/1	3/5					2											37:03
6	耿明德	1/1	100	1/1																					05:47
8	刘子冉																								00:04
9	穆庆丛	1/2	50		0/1		1/1									1	1	1	1	1					25:50
10	田秀秀	3/4	75	0/1	3/3									2			4	2	3						40:44
11	刘婵	1/4	25	1/2	0/1									1		1	4			1					39:20
13	王晓芸	1/2	50			1/2																			02:17
16	袁玲洁																								43:31
20	柳李财	2/4	50			1/3		1/1										1		1					19:22
21	孙晓琦	3/6	50			2/4		1/2								1						1			37:59
23	徐悦	1/1	100					1/1								1		1		1		1			23:38
24	邓雅楠																								13:34
27	官蕾	11/13	84.62		8/8	0/1	1/1	1/1	1/2					1					1			3			31:24
28	薛俊怡	1/3	33.33			0/1		1/2										1							24:26
31	赵欣瑶	2/3	66.67	0/1		1/1		1/1						1						1		2			48:57
66	马文龙																1								05:06
	合计	34/53	64.15	2/5	12/15	5/12	4/4	7/9	4/7	0/1				7		4	14	7	4	8	4				06:39:02

守门员		救球 / 射门											时间
#	姓名	合计	%	9m	6m	边射	7m	快攻	突破	任意球	超远射		
16	袁玲洁	10/26	38.46	3/5	5/9	1/5	0/3	1/2	0/1		0/1		43:31
24	邓雅楠	3/12	25	2/2	0/2	0/2	0/1	0/4	0/1	1/1			13:34
	合计	13/38	34.21	5/7	5/11	1/7	0/4	1/6	0/1	1/1	0/1		00:57:05

助攻\* 未得分助攻



中国手球协会  
CHINESE HANDBALL ASSOCIATION

# 2024全国女子手球锦标赛

安徽·滁州  
四分之一决赛

射门区域统计  
场次 NO.24

山东 37.5 - 30.0 好事帮联队  
(20.0-19.0)(17.5-11.0)

2024-07-16 17:30  
滁州国际手球馆

裁判: 严璐(CHN) / 宋优悠(CHN)

## 场上队员射门区域

2.林燕群

6.耿明德

8.刘子冉

9.穆庆丛

10.田秀秀

11.刘婵

13.王晓芸

	1/2	
1/1		1/1
1/1		3/4

1/1		


	1/1	
0/1		

1/1	1/1	
		1/1

		1/2

1/1		
	0/1	

16.袁玲洁

20.柳李财

21.孙晓琦

23.徐悦

1击柱  
24.邓雅楠

1击柱 1射失  
27.宫雷

28.薛俊怡


	1/1	
		1/2

2/2		
1/2		0/1

	1/1	


0/1	2/2	
1/1		3/3
1/2	1/1	3/3

		0/1
1/2		

31.赵欣瑶

1击柱  
66.马文龙

1击柱  
.合计

1/1		
		1/1


4/5	7/8	
4/6		7/10
4/6	1/2	7/9

4击柱 1射失 2被封

## 守门员封挡区域

16.袁玲洁

24.邓雅楠

.合计

1/2	0/3	0/1
3/7		1/3
4/6	0/1	1/3

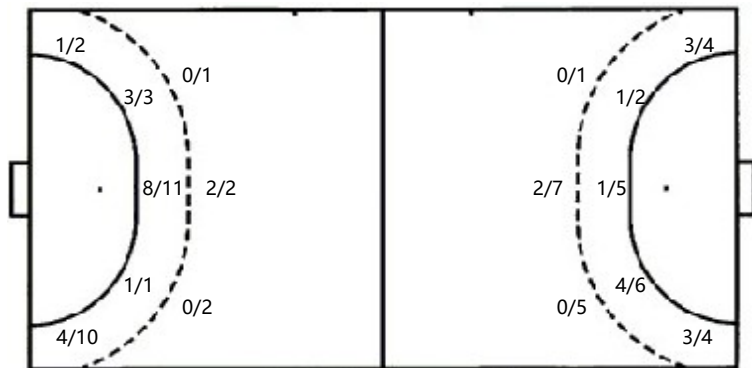
	1/1	0/2
1/2		
0/3		1/4

1/2	1/4	0/3
4/9		1/3
4/9	0/2	2/7

## 射门位置

进攻

防守



7m球 4/4  
 快攻 7/9  
 突破 4/7  
 超远射 0/0  
 任意球 0/1

7m球 4/4  
 快攻 5/6  
 突破 1/2  
 超远射 2/2  
 任意球 0/3

## 射门统计

位置	得分	被救	射失	击柱	被封	合计	%
9m	2			2	1	5	40
6m	12	1	1		1	15	80
边射	5	5		2		12	42
7m	4					4	100
快攻	7	2				9	78
突破	4	3				7	57
任意球		1				1	
超远射							
合计	34	12	1	4	2	53	64



中国手球协会  
CHINESE HANDBALL ASSOCIATION

## 2024全国女子手球锦标赛

安徽·滁州

四分之一决赛

射门区域统计  
场次 NO.24

山东 37.5 - 30.0 好事帮联队

(20.0-19.0)(17.5-11.0)

2024-07-16 17:30

滁州国际手球馆

裁判: 严璐(CHN) / 宋优悠(CHN)

### 好事帮联队

#	运动员 姓名	射门/射球										进攻				防守			处罚			时间	
		合计	%	9m	6m	边射	7m	快攻	突破	任意球	超远射	助攻	助攻*	造7	失误	抢球	被造	封球	警	2m	红		蓝
1	孙一菡																						10:32
2	胡佳欣	3/4	75	0/1	2/2			1/1						1	2	1					1		25:40
3	潘枫莹	0/3		0/1	0/2										5		1	1					34:44
5	黄紫蝶	7/8	87.5		1/2	3/3	3/3								1	1							36:05
6	张井文	2/3	66.67		1/1				1/2				1		1								14:58
8	梁静	0/3		0/3									3	1	1	2					1		41:23
9	信颖	5/5	100			3/3		2/2															46:09
10	李欣颐	1/5	20	1/4						0/1			1			1							18:54
11	杨洁	0/1				0/1										1							10:04
13	张秋雨																1						02:23
15	杨悦	0/1			0/1									1							1		08:03
16	黄思彤	1/1	100								1/1												49:28
18	张佳睿	3/6	50	1/4			1/1	1/1					1										11:44
19	李子艾	1/6	16.67		1/3			0/1		0/2			1		1	1	1						47:00
21	邢紫艳	1/2	50		1/2										4			1					23:59
23	郑芸	2/3	66.67			0/1		1/1			1/1			1	2	1					1		20:07
	合计	26/51	50.98	2/13	6/13	6/8	4/4	5/6	1/2	0/3	2/2	5	3	4	19	4	4	2		4			06:41:13

守门员		救球 / 射门											时间
#	姓名	合计	%	9m	6m	边射	7m	快攻	突破	任意球	超远射		
1	孙一菡	4/11	36.36	0/2	1/1	2/3	0/3		1/2			10:32	
16	黄思彤	8/35	22.86	0/12	0/12	3/7	0/1	2/9	2/5	1/1		49:28	
	合计	12/46	26.09	0/2	1/13	5/10	0/4	2/9	3/7	1/1		01:00:00	

助攻\* 未得分助攻



中国手球协会  
CHINESE HANDBALL ASSOCIATION

# 2024全国女子手球锦标赛

安徽·滁州  
四分之一决赛

个人/全队技术统计  
场次 NO.24

山东 37.5 - 30.0 好事帮联队  
(20.0-19.0)(17.5-11.0)

2024-07-16 17:30  
滁州国际手球馆

裁判: 严璐(CHN) / 宋悠悠(CHN)

## Shot distribution by player

1.孙一茵

2.胡佳欣

3.潘枫莹

5.黄紫蝶

6.张井文

8.梁静

9.信颖


		1/1
1/2		
		1/1

0/2		

	1/1	1/1
2/3		1/1
		2/2

1/1		
	1/1	

0/1		

1/1		1/1
3/3		

10.李欣颐

11.杨洁

1射失  
13.张秋雨

15.杨悦

1射失  
16.黄思彤

18.张佳睿

19.李子艾

	0/1	
1/2		



		0/1

	1/1	

1/1		
1/1		1/1

0/1	1/1	
0/1		
		0/2

21.邢紫艳

1击柱  
23.郑芸

.合计

1击柱 2被封

		1/1

0/1	1/1	1/1

1/2	3/4	3/3
5/9		2/3
5/9	2/2	5/7

2击柱 2射失 8被封

## Saves distribution goalkeepers

1.孙一茵

16.黄思彤

.合计

	0/1	
1/3		0/1
1/2	1/1	1/3

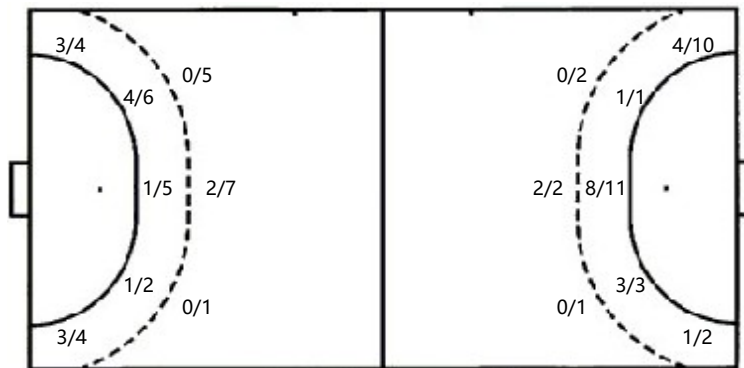
1/5	1/7	
1/3		3/9
1/4	0/1	1/6

1/5	1/8	
2/6		3/10
2/6	1/2	2/9

## 射门位置

进攻

防守



7m球 4/4  
快攻 5/6  
突破 1/2  
超远射 2/2  
任意球 0/3

7m球 4/4  
快攻 7/9  
突破 4/7  
超远射 0/0  
任意球 0/1

## 射门统计

位置	得分	被救	射失	击柱	被封	合计	%
9m	2	5		1	5	13	15
6m	6	5	1		1	13	46
边射	6	1		1		8	75
7m	4					4	100
快攻	5	1				6	83
突破	1		1			2	50
任意球		1			2	3	
超远射	2					2	100
合计	26	13	2	2	8	51	51