



中国手球协会  
CHINESE HANDBALL ASSOCIATION

# 2024全国女子手球锦标赛

安徽·滁州

9-10名

个人/全队技术统计  
场次 NO.25

重庆 40.0 - 27.0 辽宁  
(20.5-10.0)(19.5-17.0)

2024-07-17 09:00  
滁州国际手球馆

裁判: 任超凡(CHN) / 庄凌枫(CHN)

## 重庆

#	运动员 姓名	进球/射门									进攻				防守			处罚			时间						
		合计	%	9m	6m	边射	7m	快攻	突破	任意球	超远射	助攻	助攻*	造7	失误	抢球	被造	封球	警	2m		红	蓝				
5	张越	3/6	50	1/2	0/1			2/3						2	1		4				1						36:46
6	陈鑫雨	5/7	71.43		1/2	4/5										1	2	1							2		41:56
9	徐欣雨	4/5	80			2/3		2/2									1	1	1								59:35
10	李文华	4/6	66.67	1/1	2/2	0/1	1/1	0/1									1	2									59:41
11	梅欣洋	4/9	44.44	1/3	1/1	0/3	2/2										1		1								35:07
12	范文娜													1			2										30:00
13	张心怡																										00:00
14	赵方锐																										00:00
15	李凯欣	2/3	66.67			1/2		1/1									1	1									13:23
18	陶璐得	1/3	33.33		1/3												2	1	1								46:27
21	王彩琳																										00:00
23	刘馨慧	1/1	100		1/1																						00:00
26	李宝怡	12/14	85.71		10/12			2/2								2	5					1		2			57:17
32	戴雨彤																										02:58
	合计	36/54	66.67	3/6	16/22	7/14	3/3	7/9						3	1	3	19	6	3	2		4					06:23:10

守门员		救球 / 射门											时间
#	姓名	合计	%	9m	6m	边射	7m	快攻	突破	任意球	超远射		
12	范文娜	21/46	45.65	6/14	9/17	4/5	0/3	1/3	1/3	0/1			30:00
	合计	21/46	45.65	6/14	9/17	4/5	0/3	1/3	1/3	0/1			00:30:00

助攻\* 未得分助攻



中国手球协会  
CHINESE HANDBALL ASSOCIATION

# 2024全国女子手球锦标赛

安徽·滁州

9-10名

射门区域统计  
场次 NO.25

重庆 40.0 - 27.0 辽宁  
(20.5-10.0)(19.5-17.0)

2024-07-17 09:00  
滁州国际手球馆

裁判: 任超凡(CHN) / 庄凌枫(CHN)

## 场上队员射门区域

5.张越	6.陈鑫雨	9.徐欣雨	10.李文华	11.梅欣洋	12.范文娜	13.张心怡																																																															
<table border="1"><tr><td></td><td></td><td></td></tr><tr><td>0/1</td><td></td><td>1/1</td></tr><tr><td>1/1</td><td>0/1</td><td>1/2</td></tr></table>				0/1		1/1	1/1	0/1	1/2	<table border="1"><tr><td></td><td></td><td></td></tr><tr><td>2/2</td><td></td><td>1/1</td></tr><tr><td>1/2</td><td></td><td>1/1</td></tr></table>				2/2		1/1	1/2		1/1	<table border="1"><tr><td></td><td>0/1</td><td></td></tr><tr><td>1/1</td><td></td><td></td></tr><tr><td>2/2</td><td></td><td>1/1</td></tr></table>		0/1		1/1			2/2		1/1	<table border="1"><tr><td>1/1</td><td></td><td>0/1</td></tr><tr><td></td><td></td><td>1/1</td></tr><tr><td>1/1</td><td></td><td>1/1</td></tr></table>	1/1		0/1			1/1	1/1		1/1	<table border="1"><tr><td></td><td></td><td>1/1</td></tr><tr><td>1/1</td><td>0/1</td><td></td></tr><tr><td>1/2</td><td></td><td>1/1</td></tr></table>			1/1	1/1	0/1		1/2		1/1	<table border="1"><tr><td></td><td></td><td></td></tr><tr><td></td><td></td><td></td></tr><tr><td></td><td></td><td></td></tr></table>										<table border="1"><tr><td></td><td></td><td></td></tr><tr><td></td><td></td><td></td></tr><tr><td></td><td></td><td></td></tr></table>									
0/1		1/1																																																																			
1/1	0/1	1/2																																																																			
2/2		1/1																																																																			
1/2		1/1																																																																			
	0/1																																																																				
1/1																																																																					
2/2		1/1																																																																			
1/1		0/1																																																																			
		1/1																																																																			
1/1		1/1																																																																			
		1/1																																																																			
1/1	0/1																																																																				
1/2		1/1																																																																			
14.赵方锐	15.李凯欣 1射失	18.陶璐得	21.王彩琳 1击柱	23.刘馨慧 1击柱 2射失	26.李宝怡	32.戴雨彤																																																															
<table border="1"><tr><td></td><td></td><td></td></tr><tr><td></td><td></td><td></td></tr><tr><td></td><td></td><td></td></tr></table>										<table border="1"><tr><td></td><td></td><td></td></tr><tr><td>1/2</td><td></td><td>1/1</td></tr><tr><td></td><td></td><td></td></tr></table>				1/2		1/1				<table border="1"><tr><td></td><td></td><td>0/1</td></tr><tr><td></td><td></td><td></td></tr><tr><td>1/1</td><td></td><td>0/1</td></tr></table>			0/1				1/1		0/1	<table border="1"><tr><td></td><td></td><td></td></tr><tr><td></td><td></td><td></td></tr><tr><td></td><td></td><td></td></tr></table>										<table border="1"><tr><td></td><td></td><td></td></tr><tr><td></td><td></td><td></td></tr><tr><td>1/1</td><td></td><td></td></tr></table>							1/1			<table border="1"><tr><td></td><td></td><td></td></tr><tr><td></td><td></td><td>2/2</td></tr><tr><td>3/3</td><td></td><td>7/8</td></tr></table>						2/2	3/3		7/8	<table border="1"><tr><td></td><td></td><td></td></tr><tr><td></td><td></td><td></td></tr><tr><td></td><td></td><td></td></tr></table>									
1/2		1/1																																																																			
		0/1																																																																			
1/1		0/1																																																																			
1/1																																																																					
		2/2																																																																			
3/3		7/8																																																																			

.合计

1/1	0/1	1/3
5/7	0/1	6/6
11/13	0/1	12/15

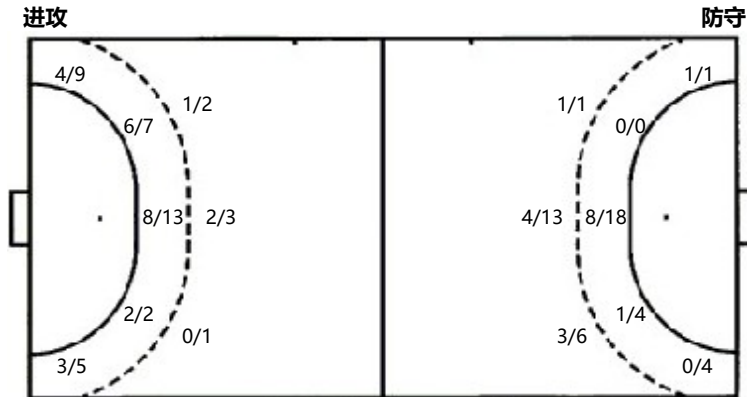
3击柱 3射失

## 守门员封挡区域

12.范文娜 .合计

2/4	2/3	2/6
2/4		7/7
1/8	2/3	3/11

## 射门位置



## 射门统计

位置	得分	被救	射失	击柱	被封	合计	%
9m	3	2	1			6	50
6m	16	5		1		22	73
边射	7	3	2	2		14	50
7m	3					3	100
快攻	7	2				9	78
突破							
任意球							
超远射							
合计	36	12	3	3		54	67

7m球	3/3	7m球	3/3
快攻	7/9	快攻	2/3
突破	0/0	突破	2/5
超远射	0/0	超远射	0/0
任意球	0/0	任意球	1/1



中国手球协会  
CHINESE HANDBALL ASSOCIATION

# 2024全国女子手球锦标赛

安徽·滁州

9-10名

射门区域统计  
场次 NO.25

重庆 40.0 - 27.0 辽宁  
(20.5-10.0)(19.5-17.0)

2024-07-17 09:00  
滁州国际手球馆

裁判: 任超凡(CHN) / 庄凌枫(CHN)

## 辽宁

#	运动员 姓名	射门/射球									进攻				防守			处罚			时间		
		合计	%	9m	6m	边射	7m	快攻	突破	任意球	超远射	助攻	助攻*	造7	失误	抢球	被造	封球	警	2m		红	蓝
1	魏禧好																						00:00
2	薛亚楠	1/1	100												1	2							56:41
3	张蕊	0/4			0/1	0/2		0/1							2	2					2		56:29
8	胡雯雪	2/5	40	1/3	1/2										2								60:00
9	谢林轩	2/3	66.67		2/2	0/1										1					1		38:08
11	朱海云	13/28	46.43	5/12	3/9	0/1	2/2	2/2	1/2			1		1	6	1	1						45:20
12	陈冉冉																						51:37
14	郑雅馨	1/4	25		0/2	1/1			0/1						4	1	2				1		36:09
19	杨悦歆																						00:46
21	方睿泽																						00:00
22	汪依萌																						07:51
23	陶萃	7/14	50	2/5	3/6		1/1		1/2						7	2							55:47
	合计	26/59	44.07	8/20	9/22	1/5	3/3	2/3	2/5	1/1		1		3	20	9	3				4		06:48:48

守门员		救球 / 射门											时间											
#	姓名	合计	%	9m	6m	边射	7m	快攻	突破	任意球	超远射													
1	魏禧好																							00:00
12	陈冉冉	10/42	23.81	2/5	4/19	2/8	0/2	2/8																51:37
22	汪依萌	1/5	20		0/1	1/2	0/1	0/1																07:51
	合计	11/47	23.4	2/5	4/20	3/10	0/3	2/9																00:59:28

助攻\* 未得分助攻



中国手球协会  
CHINESE HANDBALL ASSOCIATION

# 2024全国女子手球锦标赛

安徽·滁州

9-10名

个人/全队技术统计  
场次 NO.25

重庆 40.0 - 27.0 辽宁  
(20.5-10.0)(19.5-17.0)

2024-07-17 09:00  
滁州国际手球馆

裁判: 任超凡(CHN) / 庄凌枫(CHN)

## Shot distribution by player

1.魏禧好

2.薛亚楠

3.张蕊

8.胡雯雪

9.谢林轩

11.朱海云

12.陈冉冉


1/1		

		0/1
		0/2
0/1		

		1/2
		0/1
	0/1	1/1

		0/1
2/2		

2/4	1/2	2/2
2/4		0/1
1/1	1/2	4/4


14.郑雅馨

19.杨悦歆

21.方睿泽

22.汪依萌

23.陶萃

6击柱 2射失  
.合计

1/1		0/2




	0/1	1/1
		0/2
3/3		3/4

2/4	1/3	4/6
2/4		0/7
8/9	1/3	8/11

1击柱

1射失 2被封

7击柱 3射失 2被封

## Saves distribution goalkeepers

1.魏禧好

12.陈冉冉

22.汪依萌

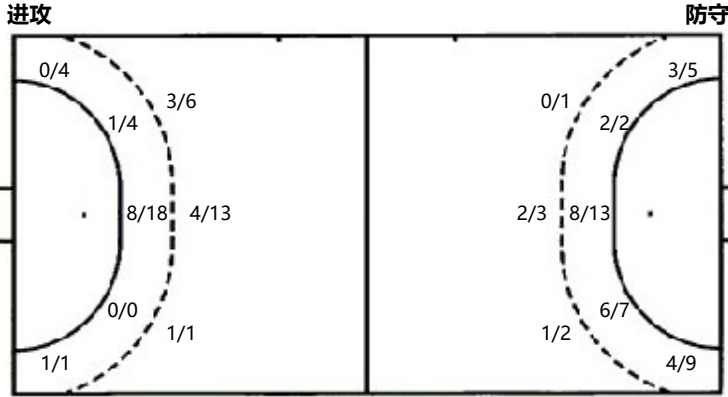
.合计


0/1	1/1	2/3
2/7		0/6
2/11		3/13

	1/1	
0/2		0/2

0/1	1/1	2/3
2/7	1/1	0/6
2/13	1/1	3/15

## 射门位置



7m球 3/3  
快攻 2/3  
突破 2/5  
超远射 0/0  
任意球 1/1

7m球 3/3  
快攻 7/9  
突破 0/0  
超远射 0/0  
任意球 0/0

## 射门统计

位置	得分	被救	射失	击柱	被射	合计	%
9m	8	6	1	4	1	20	40
6m	9	9	2	1	1	22	41
边射	1	4				5	20
7m	3					3	100
快攻	2	1				3	67
突破	2	1		2		5	40
任意球	1					1	100
超远射							
合计	26	21	3	7	2	59	44