



中国手球协会  
CHINESE HANDBALL ASSOCIATION

# 2024全国女子手球锦标赛

安徽·滁州

5-6名

个人/全队技术统计  
场次 NO.31

广东 32.0 - 27.5 好事帮联队  
(16.5-9.0)(15.5-18.5)

2024-07-18 13:00  
滁州国际手球馆

裁判: 王亚光(CHN) / 庄丰宁(CHN)

## 广东

#	运动员 姓名	进球/射门									进攻				防守			处罚			时间			
		合计	%	9m	6m	边射	7m	快攻	突破	任意球	超远射	助攻	助攻*	造7	失误	抢球	被造	封球	警	2m		红	蓝	
3	姜翌珊	0/1	0				0/1																	02:59
5	赵晔	1/6	16.67	0/3	1/2				0/1					1	1									22:05
6	张雨乐	4/8	50			4/6		0/2												1				55:27
7	顾天澍	11/12	91.67		1/1	8/9		2/2						1	1					2				49:13
8	唐悦	7/15	46.67	0/2	2/2			3/3	2/8				1	1	3	1	1							48:48
9	韦娜娜	5/13	38.46	3/8	0/3			1/1	1/1			2		2	5	2				1				48:08
10	董雪													1	1									28:33
11	周亚茹	0/1	0		0/1									2	2	1								25:29
13	杨慧																							00:00
15	王慧																							00:00
16	冯颖慧																							45:47
17	崔云莉											1			1	1								15:02
19	张晓梅	1/1	100		1/1										2					1				32:24
22	范春燕																							14:01
26	杨丽丽																							00:12
36	张含笑																							07:32
	合计	29/57	50.88	3/13	5/10	12/15	0/1	6/8	3/10			3	1	6	16	7	1	1		4				06:35:40

守门员		救球 / 射门											时间
#	姓名	合计	%	9m	6m	边射	7m	快攻	突破	任意球	超远射		
16	冯颖慧	10/25	40	2/3	2/7	1/4	2/2	2/6	1/3			45:47	
22	范春燕	4/12	33.33	4/4	0/1	0/3	0/1	0/3				14:01	
26	杨丽丽	0/1					0/1					00:12	
	合计	14/38	36.84	6/7	2/8	1/7	2/4	2/9	1/3			01:00:00	

助攻\* 未得分助攻



中国手球协会  
CHINESE HANDBALL ASSOCIATION

# 2024全国女子手球锦标赛

安徽·滁州

5-6名

射门区域统计  
场次 NO.31

广东 32.0 - 27.5 好事帮联队  
(16.5-9.0)(15.5-18.5)

2024-07-18 13:00  
滁州国际手球馆

裁判: 王亚光(CHN) / 庄丰宁(CHN)

## 场上队员射门区域

3.姜翌珊

5.赵晔

6.张雨乐

7.顾天澍

8.唐悦

9.韦娜娜

10.董雪


1射失  
11.周亚茹

0/1	0/1	1/2

1射失 1被封  
13.杨慧

	1/1	1/1
0/1		0/1
2/2		

1击柱 1射失  
15.王慧

1/1	3/3	2/2
		3/3
2/2		

1射失  
16.冯颖慧

1/1	1/2	
0/1		
3/5	2/2	

2击柱 2射失  
17.崔云莉

	1/1	2/2
1/2		1/1
0/2		0/1

1击柱 2射失 1被封  
19.张晓梅


22.范春燕

		0/1

26.杨丽丽


36.张含笑


.合计



1/1		



3/3	6/7	5/5
1/4		4/6
7/12	2/3	1/3

4击柱 8射失 2被封

## 守门员封挡区域

16.冯颖慧

22.范春燕

26.杨丽丽

.合计

0/5		2/4
2/3		3/4
2/4	1/3	0/2

1/3	0/1	0/1
1/1	1/1	
1/3	0/1	0/1

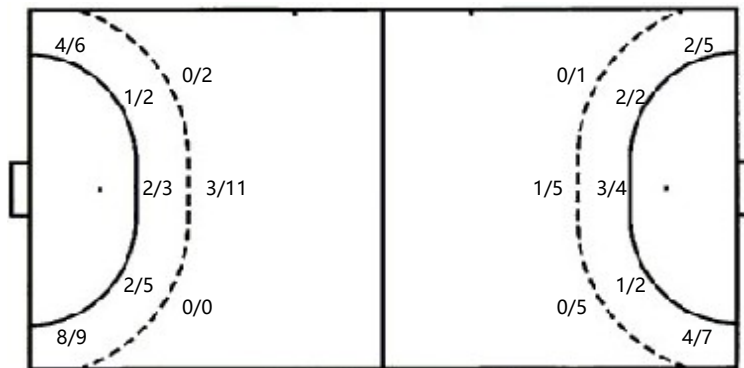
0/1		

1/9	0/1	2/5
3/4	1/1	3/4
3/7	1/4	0/3

## 射门位置

进攻

防守



7m球 0/1  
快攻 6/8  
突破 3/10  
超远射 0/0  
任意球 0/0

7m球 2/6  
快攻 7/10  
突破 2/6  
超远射 0/0  
任意球 0/0

## 射门统计

位置	得分	被救	射失	击柱	被封	合计	%
9m	3	5	2	1	2	13	23
6m	5	3	2			10	50
边射	12	1	2			15	80
7m			1			1	
快攻	6	1		1		8	75
突破	3	4	1	2		10	30
任意球							
超远射							
合计	29	14	8	4	2	57	51



中国手球协会  
CHINESE HANDBALL ASSOCIATION

# 2024全国女子手球锦标赛

安徽·滁州

5-6名

射门区域统计  
场次 NO.31

广东 32.0 - 27.5 好事帮联队  
(16.5-9.0)(15.5-18.5)

2024-07-18 13:00  
滁州国际手球馆

裁判: 王亚光(CHN) / 庄丰宁(CHN)

## 好事帮联队

#	运动员 姓名	射门/射球										进攻				防守			处罚			时间		
		合计	%	9m	6m	边射	7m	快攻	突破	任意球	超远射	助攻	助攻*	造7	失误	抢球	被造	封球	警	2m	红		蓝	
1	孙一菡																							27:24
2	胡佳欣	6/7	85.71			4/5		2/2							1									29:40
3	潘枫莹	1/4	25				1/2	0/1	0/1				1	1		2		1	1		1			24:08
5	黄紫蝶	4/11	36.36	0/2	1/1	0/2	0/2	2/2	1/2					1	2	2								53:59
6	张井文	4/7	57.14	1/1	2/3			1/2	0/1					1	2									43:51
8	梁静														2	1	1							09:32
9	信颖	0/4		0/1		0/1	0/1		0/1						2									28:33
10	李欣颐																							00:00
11	杨洁	4/7	57.14	0/1	1/1	2/4		1/1							2							1		38:02
15	杨悦	1/2	50		1/2																			08:09
16	黄思彤																							32:36
17	刘予彤																					1		05:17
18	张佳睿	1/6	16.67	0/5			1/1								1	1	1							17:52
19	李子艾	2/2	100		1/1			1/1							1		2							42:13
21	邢紫艳	1/3	33.33	0/1				0/1	1/1								1							29:09
23	郑芸														2									25:47
	合计	24/53	45.28	1/11	6/8	6/12	2/6	7/10	2/6				1	2	1	17	4	6	2		2			06:56:12

守门员		救球 / 射门										时间
#	姓名	合计	%	9m	6m	边射	7m	快攻	突破	任意球	超远射	
1	孙一菡	9/21	42.86	3/6	3/6	1/4		0/1	2/4			27:24
16	黄思彤	5/22	22.73	2/2	0/2	0/9		1/6	2/3			32:36
	合计	14/43	32.56	5/8	3/8	1/13		1/7	4/7			01:00:00

助攻\* 未得分助攻



中国手球协会  
CHINESE HANDBALL ASSOCIATION

# 2024全国女子手球锦标赛

安徽·滁州

5-6名

个人/全队技术统计  
场次 NO.31

广东 32.0 - 27.5 好事帮联队  
(16.5-9.0)(15.5-18.5)

2024-07-18 13:00  
滁州国际手球馆

裁判: 王亚光(CHN) / 庄丰宁(CHN)

## Shot distribution by player

1.孙一茵

2.胡佳欣

3.潘枫莹

5.黄紫蝶

6.张井文

8.梁静

9.信颖


1/1	1/1	1/2
1/1	2/2	

1/1		
	0/1	

		1/1
0/1		0/1
1/2	1/1	1/1

3/3		1/1
		0/1


0/1		

10.李欣颐

11.杨洁

2击柱  
15.杨悦

3击柱 1射失  
16.黄思彤

2击柱  
17.刘予彤

18.张佳睿

1击柱 2射失  
19.李子艾


2/3		
1/1		1/1

		0/1
		1/1



1/1		
0/1	0/1	
0/2		

		1/1
1/1		

21.邢紫艳

2射失  
23.郑芸

.合计

		0/1
1/1		


8/9	1/1	3/5
1/4	0/1	1/4
4/7	3/4	3/3

1射失

8击柱 6射失 1被封

## Saves distribution goalkeepers

1.孙一茵

16.黄思彤

.合计

	0/1	0/3
3/3		1/2
3/8	0/2	2/2

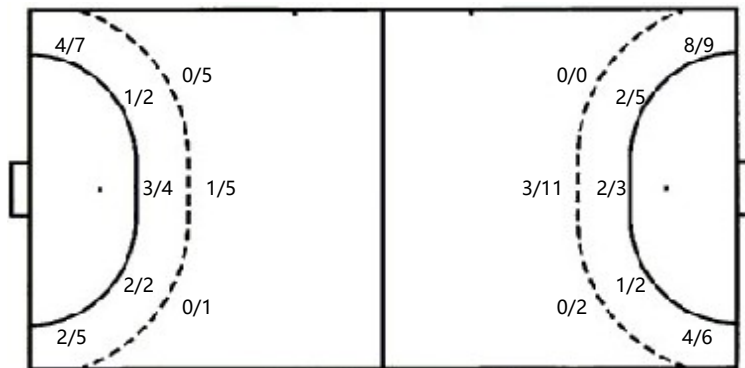
0/3	1/6	0/2
0/1		1/4
2/4	1/1	0/1

0/3	1/7	0/5
3/4		2/6
5/12	1/3	2/3

## 射门位置

进攻

防守



7m球 2/6  
 快攻 7/10  
 突破 2/6  
 超远射 0/0  
 任意球 0/0

7m球 0/1  
 快攻 6/8  
 突破 3/10  
 超远射 0/0  
 任意球 0/0

## 射门统计

位置	得分	被救	射失	击柱	被射	合计	%
9m	1	6	2	1	1	11	9
6m	6	2				8	75
边射	6	1	3	2		12	50
7m	2	2	1	1		6	33
快攻	7	2		1		10	70
突破	2	1		3		6	33
任意球							
超远射							
合计	24	14	6	8	1	53	45