



中国手球协会
CHINESE HANDBALL ASSOCIATION

2024全国女子手球锦标赛

安徽·滁州

预赛

个人/全队技术统计
场次 NO.7

北京 20.0 - 37.5 广东
(10.0-15.0)(10.0-22.5)

2024-07-11 16:00
滁州国际手球馆

裁判: 田耕(CHN) / 任超凡(CHN)

北京

#	运动员 姓名	进球/射门									进攻				防守			处罚			时间		
		合计	%	9m	6m	边射	7m	快攻	突破	任意球	超远射	助攻	助攻*	造7	失误	抢球	被造	封球	警	2m		红	蓝
7	赵荣鑫	0/2	0			0/1			0/1				1										60:00
8	徐慧敏													1									24:43
9	尹钰琪	2/5	40	1/3	1/1				0/1					3					1				23:10
14	侯美林	4/10	40	0/4	0/2			1/1	2/2	1/1				4	1	1							47:36
15	纵子怡	0/1	0	0/1									1										05:32
17	齐峻萱																						24:19
18	田俊	4/11	36.36	2/5	1/2	0/2		1/1	0/1				2	4			1						43:14
20	周晓雨																						11:09
21	郝泽荣													1			1						11:11
22	张子晴	1/1	100		1/1									2									17:48
24	张嘉欣																						41:58
25	董柏凡	1/1	100		1/1									1									25:32
29	程欣琪	1/3	33.33	0/1		1/1		0/1					1	1									26:16
35	闫美珠	4/6	66.67	1/2			3/3		0/1									1					12:41
51	王晟嘉	2/2	100	1/1	1/1									1				2					37:30
66	王海叶																						03:00
	合计	19/42	45.24	5/17	5/8	1/4	3/3	1/1	3/5	1/4			5	18	1	1	5	1					06:55:39

守门员		救球 / 射门											时间
#	姓名	合计	%	9m	6m	边射	7m	快攻	突破	任意球	超远射		
20	周晓雨	1/10	10	1/1	0/2		0/2	0/2	0/3			11:09	
24	张嘉欣	8/29	27.59	0/1	3/10	2/5	0/3	2/6	1/4			41:58	
66	王海叶	0/1				0/1						03:00	
	合计	9/40	22.5	1/2	3/12	2/6	0/5	2/8	1/7			00:56:07	

助攻* 未得分助攻



中国手球协会
CHINESE HANDBALL ASSOCIATION

2024全国女子手球锦标赛

安徽·滁州

预赛

射门区域统计
场次 NO.7

北京 20.0 - 37.5 广东
(10.0-15.0)(10.0-22.5)

2024-07-11 16:00
滁州国际手球馆

裁判: 田耕(CHN) / 任超凡(CHN)

场上队员射门区域

7.赵荣鑫

8.徐慧敏

9.尹钰琪

14.侯美林

15.纵子怡

17.齐峻萱

18.田俊

		0/2

		1/2

1/2		
1/1		
1/2	1/1	0/1

		0/1

2/5		0/1
1/2	0/1	1/2

20.周晓雨

21.郝泽荣

22.张子晴

24.张嘉欣
1击柱 2射失

25.董柏凡

29.程欣平

35.闫美珠

		1/1

		1/1

		1/1
		0/1
		0/1

1/1		
2/2		1/1

51.王彧嘉

66.王海叶

.合计

1击柱 1射失

1/1	1/1	

1/2		1/1
4/7		2/5
6/9	2/3	3/9

2击柱 3射失 1被封

守门员封挡区域

20.周晓雨

24.张嘉欣

66.王海叶

.合计

0/2		
0/1		
0/3	0/2	1/2

0/2	1/2	1/7
1/1		0/1
2/7	1/1	2/8

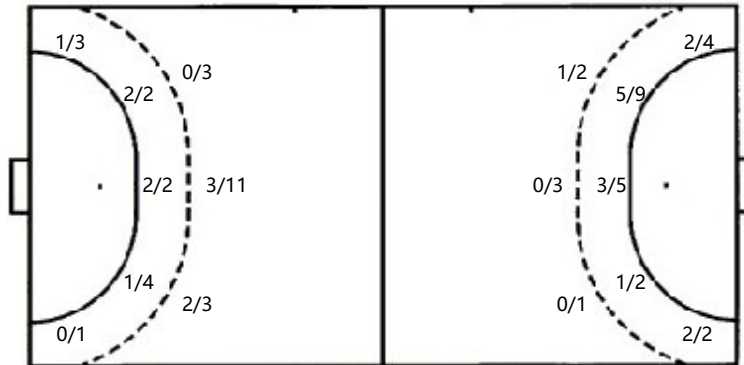
		0/1

0/4	1/2	1/7
1/2		0/1
2/11	1/4	3/11

射门位置

进攻

防守



7m球 3/3
快攻 1/1
突破 3/5
超远射 0/0
任意球 1/4

7m球 5/5
快攻 6/8
突破 6/8
超远射 2/2
任意球 0/1

射门统计

位置	得分	被救	射失	击柱	被封	合计	%
9m	5	9	2		1	17	29
6m	5	1	1	1		8	63
边射	1	3				4	25
7m	3					3	100
快攻	1					1	100
突破	3	2				5	60
任意球	1	2		1		4	25
超远射							
合计	19	17	3	2	1	42	45



中国手球协会
CHINESE HANDBALL ASSOCIATION

2024全国女子手球锦标赛

安徽·滁州

预赛

射门区域统计
场次 NO.7

北京 20.0 - 37.5 广东
(10.0-15.0)(10.0-22.5)

2024-07-11 16:00
滁州国际手球馆

裁判: 田耕(CHN) / 任超凡(CHN)

广东

#	运动员 姓名	射门/射球									进攻				防守			处罚			时间		
		合计	%	9m	6m	边射	7m	快攻	突破	任意球	超远射	助攻	助攻*	造7	失误	抢断	被造	封球	警	2m		红	蓝
3	姜翌珊	2/2	100				1/1	1/1						1									16:30
5	赵晔	0/2		0/1						0/1				1									14:41
6	张雨乐	3/5	60			2/2		0/2			1/1					1						60:00	
7	顾天澍	2/5	40		0/1	2/3			0/1			2		3					2			39:32	
8	唐悦	12/15	80	0/1	3/5		3/3	2/2	3/3		1/1	2		1	1							52:48	
9	韦娜娜	5/9	55.56	1/2	2/4		1/1		1/2			1	1	1	3		2		1			29:45	
10	董雪	2/3	66.67		1/2				1/1										1			08:24	
11	周亚茹	3/3	100		3/3									2								38:08	
13	杨慧																					00:00	
15	王慧	1/2	50			0/1			1/1										1			04:28	
16	冯颖慧										1			1								19:20	
17	崔云莉															1						29:16	
19	张晓梅	2/4	50	0/1	0/1			2/2						1		1	1					47:23	
22	范春燕																					20:18	
26	杨丽丽														1							20:20	
36	张含笑	1/2	50	0/1				1/1						1								08:52	
	合计	33/52	63.46	1/6	9/16	4/6	5/5	6/8	6/8	0/1	2/2	6	1	1	14	2	5	1	5			06:49:45	

守门员		救球 / 射门											时间
#	姓名	合计	%	9m	6m	边射	7m	快攻	突破	任意球	超远射		
16	冯颖慧	10/17	58.82	5/8	1/3	3/4				1/2		19:20	
22	范春燕	4/11	36.36	3/3	0/2		0/1	0/1	1/4			20:18	
26	杨丽丽	3/8	37.5	1/3	0/1		0/2		1/1	1/1		20:20	
	合计	17/36	47.22	9/14	1/6	3/4	0/3	0/1	2/5	2/3		00:59:58	

助攻* 未得分助攻



中国手球协会
CHINESE HANDBALL ASSOCIATION

2024全国女子手球锦标赛

安徽·滁州

预赛

个人/全队技术统计
场次 NO.7

北京 20.0 - 37.5 广东
(10.0-15.0)(10.0-22.5)

2024-07-11 16:00
滁州国际手球馆

裁判: 田耕(CHN) / 任超凡(CHN)

Shot distribution by player

3.姜翌珊

5.赵晔

6.张雨乐

7.顾天澍

8.唐悦

9.韦娜娜

10.董雪

1/1		
		1/1

		0/1

	1/1	
0/2	1/1	1/1

	0/1	0/1
0/1		
1/1		1/1

1/1		2/2
		1/1
5/5	2/2	1/1

1/1		1/1
1/1		2/3

1/1		
		1/1

11.周亚茹

13.杨慧

15.王慧

16.冯颖慧

17.崔云莉

2击柱 1被封
19.张晓梅

1射失
22.范春燕

		1/1
1/1		1/1

1/1		
		0/1

		1/1
1/1	0/1	

26.杨丽丽

36.张含笑

.合计

1射失

		1/1

4/4	1/2	6/7
1/2		1/1
9/11	3/4	8/11

1射失

2击柱 3射失 5被封

Saves distribution goalkeepers

16.冯颖慧

22.范春燕

26.杨丽丽

.合计

		0/1
2/3		1/2
1/4	1/1	5/6

1/2		
0/3		2/3
1/1	0/2	

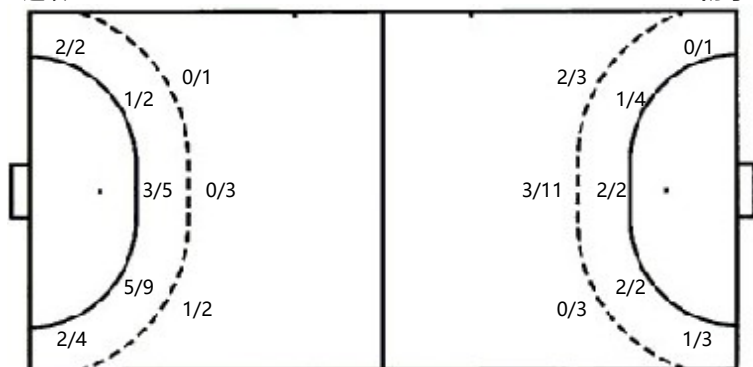
1/1		
1/4		1/3

1/2		0/1
3/7		3/5
3/9	1/3	6/9

射门位置

进攻

防守



7m球 5/5
 快攻 6/8
 突破 6/8
 超远射 2/2
 任意球 0/1

7m球 3/3
 快攻 1/1
 突破 3/5
 超远射 0/0
 任意球 1/4

射门统计

位置	得分	被救	射失	击柱	被封	合计	%
9m	1	1	2		2	6	17
6m	9	3	1	1	2	16	56
边射	4	2				6	67
7m	5					5	100
快攻	6	2				8	75
突破	6	1		1		8	75
任意球					1	1	
超远射	2					2	100
合计	33	9	3	2	5	52	63