



2024-2025中国手球超级联赛 (女子联赛滁州赛区)

滁州国际手球馆

复赛



中国手球协会
CHINESE HANDBALL ASSOCIATION

个人/全队技术统计
场次 NO.17

北京 19.5 - 32.0 广东

(9.5-20.0)(10.0-12.0)

2024-10-26 13:00

滁州国际手球馆

裁判: 唐邵华(CHN) / 庄凌枫(CHN)

北京

#	运动员 姓名	进球/射门									进攻				防守			处罚			时间			
		合计	%	9m	6m	边射	7m	快攻	突破	任意球	超远射	助攻	助攻*	造7	失误	抢球	被造	封球	警	2m		红	蓝	
7	赵荣鑫	1/1	100					1/1						1	2						1			27:56
13	李莹	1/4	25	0/1	1/1				0/1	0/1					2									29:40
14	侯美林	2/6	33.33		0/2	0/1			2/2	0/1					1					1				45:33
15	纵子怡	1/3	33.33						1/3					1	4									22:18
16	郭正梅																							08:12
17	齐峻萱																							00:00
18	田俊	4/7	57.14	0/2	1/1	1/1	1/1	1/1	0/1				1	1	1	4	1	1			1			53:06
20	周晓雨																							32:04
21	郝泽荣	2/4	50	0/1	2/3								2		2	3								49:59
22	张子晴																							00:00
23	信颖	1/6	16.67	1/2	0/1			0/1	0/2				2			3								59:56
24	张嘉欣																							19:28
25	董柏凡	4/4	100		3/3			1/1								1								33:26
29	程欣平	1/1	100			1/1								1	2									17:43
50	金娜瑛																							00:00
51	王彧嘉	1/1	100		1/1																			16:40
	合计	18/37	48.65	1/6	8/12	2/3	1/1	3/4	3/9	0/2			5	1	6	21	2	1			2	2		06:56:01

守门员		救球 / 射门											时间
#	姓名	合计	%	9m	6m	边射	7m	快攻	突破	任意球	超远射		
16	郭正梅	2/6	33.33	1/1	0/1		0/1	0/2	1/1			08:12	
20	周晓雨	3/19	15.79	2/6		0/4	1/3	0/4	0/2			32:04	
24	张嘉欣	1/9	11.11	0/2	1/2	0/1	0/1	0/1	0/1	0/1		19:28	
	合计	6/34	17.65	3/9	1/3	0/5	1/5	0/7	1/4	0/1		00:59:44	

助攻* 未得分助攻



2024-2025中国手球超级联赛 (女子联赛滁州赛区)

滁州国际手球馆

复赛



中国手球协会
CHINESE HANDBALL ASSOCIATION

射门区域统计
场次 NO.17

北京 19.5 - 32.0 广东
(9.5-20.0)(10.0-12.0)

2024-10-26 13:00
滁州国际手球馆

裁判: 唐邵华(CHN) / 庄凌枫(CHN)

场上队员射门区域

7.赵荣鑫

13.李莹

14.侯美林

15.纵子怡

16.郭正梅

17.齐峻萱

18.田俊

1/1		

		1/1

1/1	0/1	
1/1	0/1	

		1/1
		0/1

1/1		
3/3		
		0/2

20.周晓雨

21.郝泽荣
2击柱 1射失

22.张子晴
1击柱 1射失

23.信颖
1击柱

24.张嘉欣

25.董柏凡

29.程欣平
1击柱

2/2		0/1

0/1		0/1
1/2		0/1

	1/1	
1/1		2/2

	1/1	

50.金娜瑛

51.王彧嘉
1击柱

.合计

1射失

		1/1

4/4	2/3	0/1
4/5		4/5
3/4	0/1	1/5

6击柱 3射失

守门员封挡区域

16.郭正梅

20.周晓雨

24.张嘉欣

.合计

		0/2
1/1	1/1	0/2

0/4	0/1	0/2
0/1		0/1
2/3	0/1	1/6

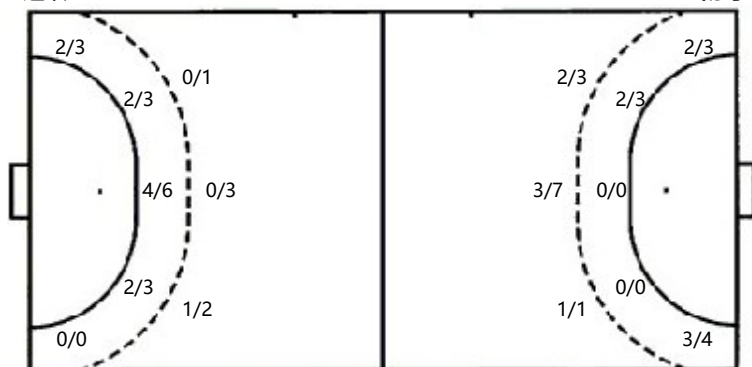
0/1		
		0/1
0/3	1/1	0/3

0/5	0/1	0/4
0/1		0/2
3/7	2/3	1/11

射门位置

进攻

防守



7m球 1/1
快攻 3/4
突破 3/9
超远射 0/0
任意球 0/2

7m球 4/6
快攻 7/8
突破 3/4
超远射 0/0
任意球 1/1

射门统计

位置	得分	被救	射失	击柱	被封	合计	%
9m	1	2		3		6	17
6m	8	2	1	1		12	67
边射	2	1				3	67
7m	1					1	100
快攻	3		1			4	75
突破	3	4		2		9	33
任意球		1	1			2	
超远射							
合计	18	10	3	6		37	49



2024-2025中国手球超级联赛 (女子联赛滁州赛区)

滁州国际手球馆

复赛



中国手球协会
CHINESE HANDBALL ASSOCIATION

射门区域统计
场次 NO.17

北京 19.5 - 32.0 广东

(9.5-20.0)(10.0-12.0)

2024-10-26 13:00

滁州国际手球馆

裁判: 唐邵华(CHN) / 庄凌枫(CHN)

广东

#	运动员 姓名	射门/射球										进攻				防守			处罚			时间			
		合计	%	9m	6m	边射	7m	快攻	突破	任意球	超远射	助攻	助攻*	造7	失误	抢球	被造	封球	警	2m	红		蓝		
3	姜翌珊	0/1						0/1																	08:24
5	赵晔	4/5	80	3/3	0/1			1/1							1										35:04
6	张雨乐	4/5	80			3/4			1/1					1	3										60:00
7	顾天澍	4/6	66.67			2/3	0/1	2/2							1										48:42
8	唐悦	6/10	60	1/4			1/1	3/3	1/2			2		1	4	4									48:33
9	韦娜娜	4/5	80				3/4		1/1						1										07:09
10	董雪	2/2	100		2/2										1		2								40:26
12	李晓晴	1/1	100								1/1														13:48
13	杨慧																								00:00
16	冯颖慧																								15:16
17	崔云莉	2/3	66.67	2/3								1			3										36:58
19	张晓梅	0/1		0/1											1		1					1			29:32
22	范春燕																								44:44
26	杨丽丽																								00:00
28	叶飞雪														1		2								13:44
36	张含笑	1/1	100					1/1							1										11:12
	合计	28/40	70	6/11	2/3	5/7	4/6	7/8	3/4	1/1		3		1	14	8	6				2				06:53:32

守门员		救球 / 射门											时间
#	姓名	合计	%	9m	6m	边射	7m	快攻	突破	任意球	超远射		
16	冯颖慧	4/8	50	1/1	0/1	0/1		0/1	2/3	1/1		15:16	
22	范春燕	6/20	30	1/2	2/9	1/2	0/1	0/2	2/4			44:44	
26	杨丽丽											00:00	
	合计	10/28	35.71	2/3	2/10	1/3	0/1	0/3	4/7	1/1		01:00:00	

助攻* 未得分助攻



2024-2025中国手球超级联赛 (女子联赛滁州赛区)

滁州国际手球馆

复赛



中国手球协会
CHINESE HANDBALL ASSOCIATION

个人/全队技术统计
场次 NO.17

北京 19.5 - 32.0 广东
(9.5-20.0)(10.0-12.0)

2024-10-26 13:00
滁州国际手球馆

裁判: 唐邵华(CHN) / 庄凌枫(CHN)

Shot distribution by player

3.姜翌珊

5.赵晔

6.张雨乐

7.顾天澍

8.唐悦

9.韦娜娜

10.董雪

1/1		1/1
2/2	0/1	

	1/1	
		3/3

2/2		
		1/1
		1/1

1/1		
1/1		1/1
0/2	1/1	2/3

		2/2
0/1		2/2

		2/2

1射失

12.李晓晴

13.杨慧

1射失

16.冯颖慧

1击柱 1射失

17.崔云莉

1射失

19.张晓梅

22.范春燕

26.杨丽丽

1/1		

1/1		
1/1		

1射失

	0/1	

28.叶飞雪

36.张含笑

.合计

		1/1

5/5	1/1	4/4
1/1		2/2
4/7	1/3	10/11

1击柱 5射失

Saves distribution goalkeepers

16.冯颖慧

22.范春燕

26.杨丽丽

.合计

	1/1	
0/1		0/1
1/2		2/3

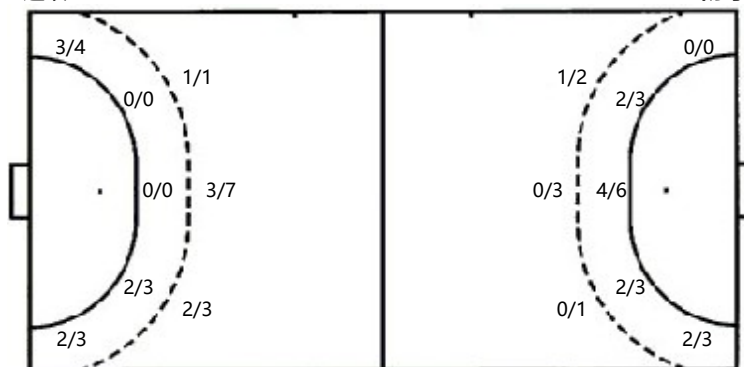
0/4	0/2	1/1
1/4		1/4
0/2	1/1	2/2

0/4	1/3	1/1
1/5		1/5
1/4	1/1	4/5

射门位置

进攻

防守



7m球 4/6
 快攻 7/8
 突破 3/4
 超远射 0/0
 任意球 1/1

7m球 1/1
 快攻 3/4
 突破 3/9
 超远射 0/0
 任意球 0/2

射门统计

位置	得分	被救	射失	击柱	被射	合计	%
9m	6	3	2			11	55
6m	2	1				3	67
边射	5		2			7	71
7m	4	1		1		6	67
快攻	7		1			8	88
突破	3	1				4	75
任意球	1					1	100
超远射							
合计	28	6	5	1		40	70