



2024-2025中国手球超级联赛 (女子联赛滁州赛区)

滁州国际手球馆

7-8名

中国手球协会
CHINESE HANDBALL ASSOCIATION个人/全队技术统计
场次 NO.21

北京 24.0 - 34.0 广西

(11.0-16.5)(13.0-17.5)

2024-10-27 13:00

滁州国际手球馆

裁判: 徐鸣昭(CHN) / 李旗(CHN)

北京

#	运动员 姓名	进球/射门										进攻				防守			处罚			时间			
		合计	%	9m	6m	边射	7m	快攻	突破	任意球	超远射	助攻	助攻*	造7	失误	抢球	被造	封球	警	2m	红		蓝		
7	赵荣鑫	2/3	66.67			1/1		1/2																41:06	
13	李莹	4/10	40	2/6	0/1		1/1	1/2							2	1					1			44:21	
14	侯美林	2/2	100		2/2										2									13:18	
15	纵子怡	3/3	100		2/2						1				4	1	2							27:29	
16	郭正梅																							26:58	
17	齐峻萱																							00:00	
18	田俊	2/6	33.33	2/5					0/1			1	1		4									40:58	
20	周晓雨																							23:25	
21	郝泽荣	2/5	40	0/2	2/3																	2		22:10	
22	张子晴																							00:00	
23	信颖	5/17	29.41	2/8	0/1		0/1	2/5	1/2			1			5	1								60:00	
24	张嘉欣																							08:28	
25	董柏凡													1								1		11:32	
29	程欣平	1/3	33.33	1/1		0/1			0/1					1	1							1		49:19	
50	金娜瑛																							05:34	
51	王彧嘉	1/1	100		1/1							1				4						1		35:50	
	合计	22/50	44	7/22	7/10	1/2	1/2	4/9	2/5			4	1	3	18	7	2	2				4			06:50:28

守门员		救球 / 射门											时间
#	姓名	合计	%	9m	6m	边射	7m	快攻	突破	任意球	超远射		
16	郭正梅	4/17	23.53	3/4	0/3	0/2	0/2	0/3	1/3			26:58	
20	周晓雨	0/13		0/2	0/2	0/2		0/3	0/3	0/1		23:25	
24	张嘉欣	2/7	28.57		1/2	0/4		1/1				08:28	
	合计	6/37	16.22	3/6	1/7	0/8	0/2	1/7	1/6	0/1		00:58:51	

助攻* 未得分助攻



2024-2025中国手球超级联赛 (女子联赛滁州赛区)

滁州国际手球馆

7-8名



中国手球协会
CHINESE HANDBALL ASSOCIATION

射门区域统计
场次 NO.21

北京 24.0 - 34.0 广西
(11.0-16.5)(13.0-17.5)

2024-10-27 13:00
滁州国际手球馆

裁判: 徐鸣昭(CHN) / 李旗(CHN)

场上队员射门区域

7.赵荣鑫

13.李莹

14.侯美林

15.纵子怡

16.郭正梅

17.齐峻萱

18.田俊

		0/1
1/1		1/1

1/1		
1/2		
0/1		2/2

1/1		1/1

	1/1	2/2

0/1		
1/1		
1/1		

20.周晓雨

21.郝泽荣

22.张子晴

23.信颖

24.张嘉欣

25.董柏凡

29.程欣平

2/2		
		0/2

0/1		
2/3	2/3	1/3

		1/3

50.金娜瑛

51.王彧嘉

.合计

1击柱 2射失 4被封

1/1		

3/4		1/3
2/4		0/1
6/8	3/4	7/11

3击柱 6射失 6被封

守门员封挡区域

16.郭正梅

20.周晓雨

24.张嘉欣

.合计

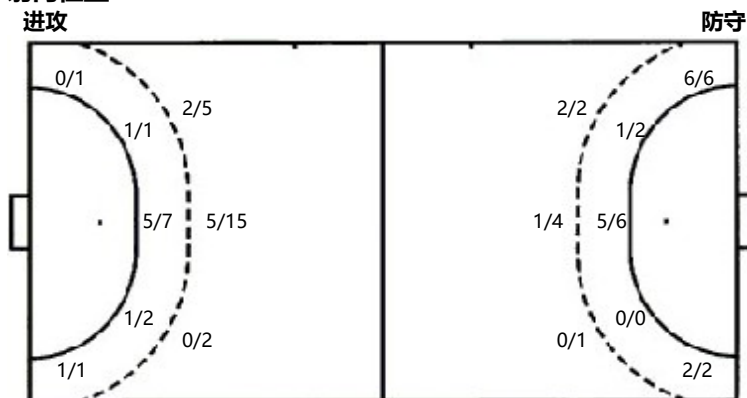
0/2	1/2	
	1/1	
0/5	0/2	2/5

0/1		0/1
0/2		0/1
0/4	0/1	0/3

0/1	0/1	
2/4		
		0/1

0/4	1/3	0/1
2/6	1/1	0/1
0/9	0/3	2/9

射门位置



7m球 1/2
 快攻 4/9
 突破 2/5
 超远射 0/0
 任意球 0/0

7m球 2/3
 快攻 6/8
 突破 5/7
 超远射 0/0
 任意球 1/2

射门统计

位置	得分	被救	射失	击柱	被封	合计	%
9m	7	3	4	2	6	22	32
6m	7	3				10	70
边射	1	1				2	50
7m	1	1				2	50
快攻	4	2	2	1		9	44
突破	2	3				5	40
任意球							
超远射							
合计	22	13	6	3	6	50	44



2024-2025中国手球超级联赛 (女子联赛滁州赛区)

滁州国际手球馆

7-8名

中国手球协会
CHINESE HANDBALL ASSOCIATION射门区域统计
场次 NO.21

北京 24.0 - 34.0 广西

(11.0-16.5)(13.0-17.5)

2024-10-27 13:00

滁州国际手球馆

裁判: 徐鸣昭(CHN) / 李旗(CHN)

广西

#	运动员 姓名	射门/射球										进攻				防守			处罚			时间			
		合计	%	9m	6m	边射	7m	快攻	突破	任意球	超远射	助攻	助攻*	造7	失误	抢球	被造	封球	警	2m	红		蓝		
2	程雅涵	12/13	92.31			6/6	1/1	5/6																	60:00
6	刘予彤														2										06:54
9	李子艾	0/1			0/1												1							16:54	
10	郑芸																							21:45	
11	邢紫艳	7/10	70	1/1	1/1		1/2		3/4	1/2							1			1				56:43	
12	陈一凡																							00:00	
15	王可可	5/8	62.5	2/4	1/1				2/3			7	1		10	4			4					51:26	
16	李璐瑶																							16:46	
18	黄奕涵	4/5	80		3/4			1/1						2	5		1	2						36:11	
19	黄海玉																							00:00	
20	彭如玉														1									43:14	
22	吴静雯	1/3	33.33	0/2	1/1							3	1		4									47:46	
28	王晓妍																							00:00	
30	周越																							00:00	
66	刘雨晴	2/3	66.67			2/2		0/1																60:00	
	合计	31/43	72.09	3/7	6/8	8/8	2/3	6/8	5/7	1/2		10	2	2	22	4	3	6	1					06:57:39	

守门员		救球 / 射门											时间
#	姓名	合计	%	9m	6m	边射	7m	快攻	突破	任意球	超远射		
16	李璐瑶	2/8	25	0/1	1/1	0/1	0/1	0/1	1/3			16:46	
20	彭如玉	11/27	40.74	3/9	2/9	1/1	1/1	2/5	2/2			43:14	
28	王晓妍											00:00	
	合计	13/35	37.14	3/10	3/10	1/2	1/2	2/6	3/5			01:00:00	

助攻* 未得分助攻



2024-2025中国手球超级联赛 (女子联赛滁州赛区)

滁州国际手球馆

7-8名



中国手球协会
CHINESE HANDBALL ASSOCIATION

个人/全队技术统计
场次 NO.21

北京 24.0 - 34.0 广西
(11.0-16.5)(13.0-17.5)

2024-10-27 13:00
滁州国际手球馆

裁判: 徐鸣昭(CHN) / 李旗(CHN)

Shot distribution by player

2.程雅涵

6.刘予彤

9.李子艾

10.郑芸

11.邢紫艳

12.陈一凡

15.王可

3/3	2/2	
1/2		1/1
2/2	2/2	1/1

1/1		
2/2		
2/2		2/3

	0/1	1/1
4/4		0/1

16.李璐瑶

18.黄奕涵

1击柱
19.黄海玉

20.彭如玉

1击柱 1被封
22.吴静雯

28.王晓妍

1射失
30.周越

0/1		
1/1	1/1	2/2

	0/1	
		1/1

66.刘雨晴

.合计

1/1		
		1/1

1击柱

4/4	2/3	1/1
4/6	0/1	1/1
9/9	3/3	7/9

3击柱 1射失 2被封

Saves distribution goalkeepers

16.李璐瑶

20.彭如玉

28.王晓妍

.合计

0/2		
2/4	0/1	0/1

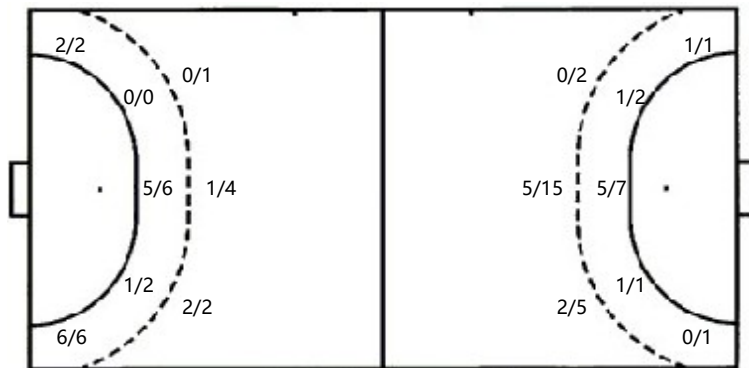
1/4		2/3
2/2		1/1
0/4	1/3	4/10

1/4		2/3
2/4		1/1
2/8	1/4	4/11

射门位置

进攻

防守



7m球 2/3
 快攻 6/8
 突破 5/7
 超远射 0/0
 任意球 1/2

7m球 1/2
 快攻 4/9
 突破 2/5
 超远射 0/0
 任意球 0/0

射门统计

位置	得分	被救	射失	击柱	被射	合计	%
9m	3	3			1	7	43
6m	6	1		1		8	75
边射	8					8	100
7m	2			1		3	67
快攻	6	1		1		8	75
突破	5	1	1			7	71
任意球	1				1	2	50
超远射							
合计	31	6	1	3	2	43	72