



2024-2025中国手球超级联赛 (男子联赛厦门赛区)

福建厦门

预赛

中国手球协会
CHINESE HANDBALL ASSOCIATION个人/全队技术统计
场次 NO.12

天津 22.0 - 40.5 太平洋保险江苏

(12.5-18.5)(9.5-22.0)

2024-12-07 17:30
厦门集美大学光前体育

裁判: 张斌(CHN) / 刘欢(CHN)

天津

#	运动员 姓名	进球/射门									进攻				防守			处罚		时间				
		合计	%	9m	6m	边射	7m	快攻	突破	任意球	超远射	助攻	助攻*	造7	失误	抢球	被造	封球	警		2m	红	蓝	
3	齐善雨	1/1	100			1/1																		18:31
4	刘雪东	2/4	50	1/3					1/1					1	5	1				1				28:40
6	赵晨阳	1/2	50			1/2								1										11:29
8	曹悦													1										13:31
10	苏尧													1										30:00
17	阚辉	4/6	66.67		2/3				2/3						2			1						32:44
22	辛宇博																							30:46
24	黄春瑞	4/4	100			2/2			2/2					1	1							1		46:25
26	白鸿鹤	3/4	75	2/3				1/1						1	4							1		38:34
28	何喜年																							29:14
31	韩金祝	1/2	50						1/2					1	2					1				41:43
51	蔺超丞	2/3	66.67		1/1		1/1		0/1					1	1	4		1				1		31:53
56	丁言泽	1/4	25	0/2	1/2							1		1	1									25:30
69	赵文智	1/4	25	1/2		0/1	0/1					1			3				1					18:31
78	李鹏钊	1/1	100					1/1									1					1		07:15
86	田剑侠											1												06:37
	合计	21/35	60	4/10	4/6	4/6	1/2	2/2	6/9			3	2	7	23	1	2	2	2	4				06:51:23

守门员		救球 / 射门											时间
#	姓名	合计	%	9m	6m	边射	7m	快攻	突破	任意球	超远射		
22	辛宇博	6/27	22.22	3/3	1/5	1/3	0/3	0/4	1/6	0/3		30:46	
28	何喜年	4/21	19.05		0/3	1/5	1/4	2/3	0/6			29:14	
	合计	10/48	20.83	3/3	1/8	2/8	1/7	2/7	1/12	0/3		01:00:00	

助攻* 未得分助攻



2024-2025中国手球超级联赛 (男子联赛厦门赛区)

福建厦门
预赛



中国手球协会
CHINESE HANDBALL ASSOCIATION

射门区域统计
场次 NO.12

天津 22.0 - 40.5 太平洋保险江苏
(12.5-18.5)(9.5-22.0)

2024-12-07 17:30
厦门集美大学光前体育

裁判: 张斌(CHN) / 刘欢(CHN)

场上队员射门区域

3.齐善雨

4.刘雪东

6.赵晨阳

8.曹悦

10.苏尧

17.阚辉

22.辛宇博

		1/1

1/1		
	1/1	

		1/1
		0/1

	1/1	
		0/1
1/1	1/1	1/1

24.黄春瑞

1击柱 1射失
26.白鸿鹤

28.何喜年

31.韩金祝

51.蔺超丞

1击柱
56.丁言泽

69.赵文智

1/1	1/1	
1/1		
		1/1

1/1		
1/1	1/1	

	0/1	
1/1		

0/1		
2/2		

0/1		
1/1		

	1/1	
		0/1

78.李鹏钊

1射失
86.田剑侠

.合计

1击柱 1被封

2击柱

1/1		

2/2	3/4	
2/4		2/4
7/7	3/3	2/3

5击柱 2射失 1被封

守门员封挡区域

22.辛宇博

28.何喜年

.合计

0/1	0/2	0/1
2/6		2/2
0/6	1/2	1/7

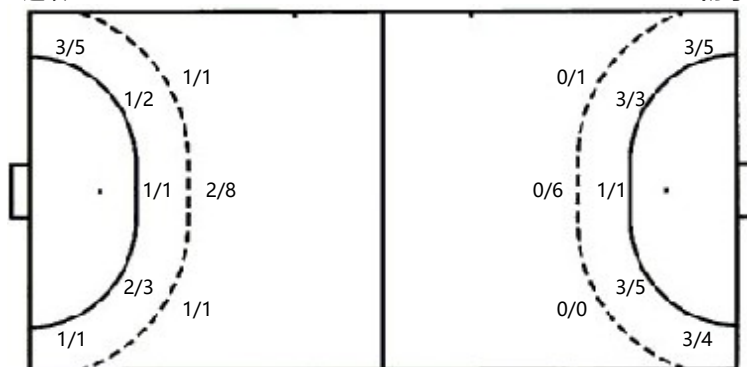
	1/1	0/1
0/1		2/3
0/5	0/2	1/8

0/1	1/3	0/2
2/7		4/5
0/11	1/4	2/15

射门位置

进攻

防守



7m球 1/2
 快攻 2/2
 突破 6/9
 超远射 0/0
 任意球 0/0

7m球 6/7
 快攻 5/9
 突破 11/13
 超远射 0/0
 任意球 3/3

射门统计

位置	得分	被救	射失	击柱	被封	合计	%
9m	4	1	2	2	1	10	40
6m	4	1		1		6	67
边射	4	1		1		6	67
7m	1	1				2	50
快攻	2					2	100
突破	6	2		1		9	67
任意球							
超远射							
合计	21	6	2	5	1	35	60



2024-2025中国手球超级联赛 (男子联赛厦门赛区)

福建厦门

预赛



中国手球协会
CHINESE HANDBALL ASSOCIATION

射门区域统计
场次 NO.12

天津 22.0 - 40.5 太平洋保险江苏
(12.5-18.5)(9.5-22.0)

2024-12-07 17:30
厦门集美大学光前体育

裁判: 张斌(CHN) / 刘欢(CHN)

太平洋保险江苏

#	运动员 姓名	进门/射门									进攻				防守			处罚			时间		
		合计	%	9m	6m	边射	7m	快攻	突破	任意球	超远射	助攻	助攻*	造7	失误	抢球	被造	封球	警	2m		红	蓝
1	陈昊																						49:43
3	柴好	1/2	50		0/1			1/1															10:19
4	季雨	3/5	60	0/1	1/1				2/3				1		1	1	1						31:11
7	周傲	10/12	83.33	0/1				5/5	0/1	3/3	2/2		2	1		1	2	2					42:58
10	王凯强	5/9	55.56	0/1	1/2			0/1	0/1	4/4			2				1	1					44:11
11	张鹏																						00:00
16	张帅																						10:17
19	刘赵梁	7/8	87.5		2/2			2/2	2/3	1/1			2				3	1					52:20
20	庞连康	2/2	100		1/1			1/1							1	2		1					40:57
21	徐昊天	4/6	66.67		1/1	3/4		0/1									4	1			1		57:53
22	刘文星	4/6	66.67		1/1	3/4		0/1									1	1			1		49:43
27	卢泉栋	1/4	25	0/3					1/1					1									18:31
33	闫帅君	1/3	33.33	0/1		0/1	1/1																07:40
	合计	38/57	66.67	0/7	7/9	6/9	6/7	5/9	11/13	3/3			7	2	2	4	11	7	1		2		06:55:43

守门员		救球 / 射门											时间
#	姓名	合计	%	9m	6m	边射	7m	快攻	突破	任意球	超远射		
1	陈昊	6/21	28.57	1/4	1/3	1/5	1/2	0/1	2/6			49:43	
16	张帅	0/6		0/1	0/2			0/1	0/2			10:17	
	合计	6/27	22.22	1/5	1/5	1/5	1/2	0/2	2/8			01:00:00	

助攻* 未得分助攻



2024-2025中国手球超级联赛 (男子联赛厦门赛区)

福建厦门
预赛



中国手球协会
CHINESE HANDBALL ASSOCIATION

个人/全队技术统计
场次 NO.12

天津 22.0 - 40.5 太平洋保险江苏
(12.5-18.5)(9.5-22.0)

2024-12-07 17:30
厦门集美大学光前体育

裁判: 张斌(CHN) / 刘欢(CHN)

Shot distribution by player

1.陈昊 3.柴好 4.季雨 7.周傲 10.王凯强 11.张鹏 16.张帅

					1/1																					

19.刘赵梁 1.击柱 20.庞连康 21.徐昊天 1.射失 22.刘文星 1.击柱 1被封 27.卢泉栋 33.闫帅君 .合计

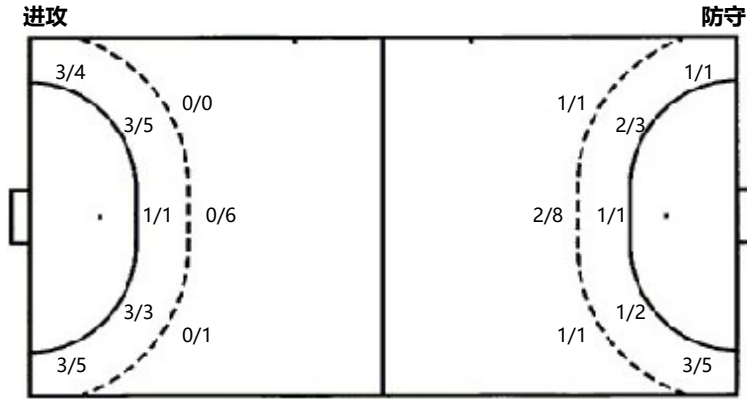
		1/1																								

1.击柱 1.击柱 1.射失 1.击柱 1.射失 1被封 4.击柱 3.射失 2被封

Saves distribution goalkeepers

1.陈昊 16.张帅 .合计

射门位置



射门统计

位置	得分	被救	射失	击柱	被封	合计	%
9m		3	2		2	7	
6m	7	1		1		9	78
边射	6	2		1		9	67
7m	6	1				7	86
快攻	5	2	1	1		9	56
突破	11	1		1		13	85
任意球	3					3	100
超远射							
合计	38	10	3	4	2	57	67

7m球	6/7	7m球	1/2
快攻	5/9	快攻	2/2
突破	11/13	突破	6/9
超远射	0/0	超远射	0/0
任意球	3/3	任意球	0/0