



2024-2025中国手球超级联赛 (男子联赛厦门赛区)

福建厦门

预赛

中国手球协会
CHINESE HANDBALL ASSOCIATION个人/全队技术统计
场次 NO.13广东 23.5 - 20.5 山西体彩
(11.5-8.0)(12.0-12.5)2024-12-08 13:00
厦门集美大学光前体育

裁判: 李典(CHN) / 史金田(CHN)

广东

#	运动员 姓名	进球/射门									进攻				防守			处罚			时间			
		合计	%	9m	6m	边射	7m	快攻	突破	任意球	超远射	助攻	助攻*	造7	失误	抢球	被造	封球	警	2m		红	蓝	
6	邑会强																							00:00
10	周仲坤														1		1	1						17:12
11	吴凯斌																							00:00
12	齐振东																							01:02
13	张昌轲	3/8	37.5	1/5	0/1			1/1	1/1					1	1									45:45
18	高玉杰																			1				05:56
20	赵如隆	0/3	0	0/2		0/1								1										26:43
22	黄培杰	6/7	85.71	0/1	1/1		2/2		3/3					1	1	2								49:24
23	董佳辉	3/7	42.86	1/4				1/1	1/2			1		1	1					1				37:55
24	邢洪铭	6/13	46.15	3/5	0/2	0/1		1/1	1/2	1/2		1	1			1								47:56
25	李朗轩	0/1	0	0/1											1									08:13
26	赵凯																							57:29
27	金硕	1/1	100				1/1							1										42:48
28	罗智勇	1/4	25		0/1	1/2	0/1							1	1									43:37
31	刘世昌	2/4	50	0/1		2/3																		20:34
33	杨金龙																							11:04
	合计	22/48	45.83	5/19	1/5	3/7	3/4	3/3	6/8	1/2		2	1	1	7	4	4	1		2				06:55:38

守门员		救球 / 射门											时间
#	姓名	合计	%	9m	6m	边射	7m	快攻	突破	任意球	超远射		
12	齐振东	0/1							0/1			01:02	
26	赵凯	10/28	35.71	3/8	2/4	3/6	0/1	1/3	1/5	0/1		57:29	
	合计	10/29	34.48	3/8	2/4	3/6	0/1	1/3	1/6	0/1		00:58:31	

助攻* 未得分助攻



2024-2025中国手球超级联赛 (男子联赛厦门赛区)

福建厦门
预赛



中国手球协会
CHINESE HANDBALL ASSOCIATION

射门区域统计
场次 NO.13

广东 23.5 - 20.5 山西体彩
(11.5-8.0)(12.0-12.5)

2024-12-08 13:00
厦门集美大学光前体育

裁判: 李典(CHN) / 史金田(CHN)

场上队员射门区域

6. 吕会强

10. 周仲坤

11. 吴凯斌

12. 齐振东

13. 张昌轲

18. 高玉杰

20. 赵如隆

	0/1	
2/2	1/2	

0/1		
0/1		

22. 黄培杰

23. 董佳辉

24. 邢洪铭

25. 李朗轩

1击柱 2被封
26. 赵凯

27. 金硕

1击柱
28. 罗智勇

1/1		
1/1		
2/2		2/2

1/2	0/1	2/3

		1/2
		3/4
1/1		1/1

0/1		

	1/1	

1/1		0/1
		0/1

1射失
31. 刘世昌

33. 杨金龙

1击柱 2射失 2被封
.合计

1击柱

	0/1	
		2/2

2/2		1/3
1/3	0/2	3/4
6/8	1/3	8/10

1射失

4击柱 4射失 5被封

守门员封挡区域

12. 齐振东

26. 赵凯

.合计

0/1		

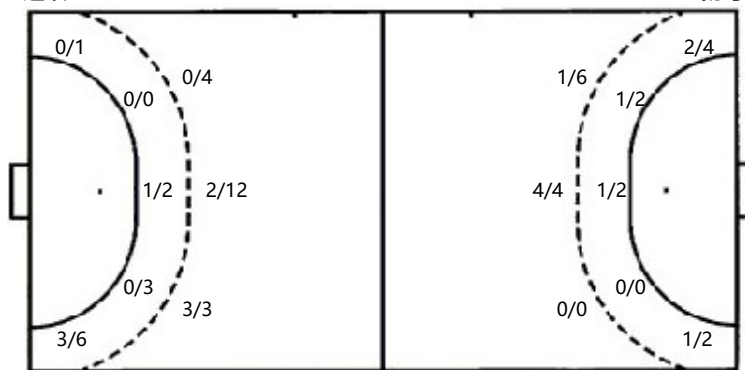
1/2		0/4
1/3		3/3
0/6	2/2	3/8

1/3		0/4
1/3		3/3
0/6	2/2	3/8

射门位置

进攻

防守



7m球 3/4
快攻 3/3
突破 6/8
超远射 0/0
任意球 1/2

7m球 1/1
快攻 2/4
突破 5/7
超远射 0/0
任意球 1/4

射门统计

位置	得分	被救	射失	击柱	被封	合计	%
9m	5	5	3	2	4	19	26
6m	1	2	1	1		5	20
边射	3	4				7	43
7m	3			1		4	75
快攻	3					3	100
突破	6	2				8	75
任意球	1				1	2	50
超远射							
合计	22	13	4	4	5	48	46



2024-2025中国手球超级联赛 (男子联赛厦门赛区)

福建厦门

预赛

中国手球协会
CHINESE HANDBALL ASSOCIATION射门区域统计
场次 NO.13广东 23.5 - 20.5 山西体彩
(11.5-8.0)(12.0-12.5)2024-12-08 13:00
厦门集美大学光前体育

裁判: 李典(CHN) / 史金田(CHN)

山西体彩

运动员		进门/射门									进攻				防守			处罚			时间			
#	姓名	合计	%	9m	6m	边射	7m	快攻	突破	任意球	超远射	助攻	助攻*	造7	失误	抢球	被造	封球	警	2m		红	蓝	
1	鲁世豪																							00:17
4	马麟																	1						09:50
5	郝蕴泽																							00:00
7	任健豪	1/2	50						1/2				2		2									47:23
8	周小坚																							00:00
10	宋朋强																							00:00
12	刘振毅																							46:19
13	高鑫	5/8	62.5	3/4					1/1	1/3		1	1	1	6		1				1			32:15
15	宋子阳	6/7	85.71	2/2		1/1	1/1	1/1	1/2			1				1								55:59
16	韩乐斌																							14:50
20	刘文东	0/1			0/1										1			1						60:00
21	张智超	2/5	40		1/1	1/3		0/1							2									54:18
26	高松洁	4/10	40	0/2	0/1	1/2		1/2	2/2	0/1				2	1									57:39
28	李泳江																							00:00
34	徐仕林													1				3			1			19:58
35	段鹏	1/3	33.33	0/2	1/1										1									18:09
	合计	19/36	52.78	5/10	2/4	3/6	1/1	2/4	5/7	1/4		2	3	4	13	1	1	5	1	2				06:56:57

守门员		救球 / 射门											时间
#	姓名	合计	%	9m	6m	边射	7m	快攻	突破	任意球	超远射		
1	鲁世豪	0/1					0/1					00:17	
12	刘振毅	11/24	45.83	4/8	2/3	4/7	0/1		1/4	0/1		46:19	
16	韩乐斌	2/10	20	1/2			0/1	0/3	1/4			14:50	
	合计	13/35	37.14	5/10	2/3	4/7	0/3	0/3	2/8	0/1		01:01:26	

助攻* 未得分助攻



2024-2025中国手球超级联赛 (男子联赛厦门赛区)

福建厦门
预赛



中国手球协会
CHINESE HANDBALL ASSOCIATION

个人/全队技术统计
场次 NO.13

广东 23.5 - 20.5 山西体彩
(11.5-8.0)(12.0-12.5)

2024-12-08 13:00
厦门集美大学光前体育

裁判: 李典(CHN) / 史金田(CHN)

Shot distribution by player

1.鲁世豪

4.马麟

5.郝蕴泽

7.任健豪

8.周小坚

10.宋朋强

12.刘振毅

	0/1	1/1

13.高鑫

15.宋子阳

16.韩乐斌

20.刘卫东

21.张智超

26.高松洁

28.李泳江

		1/1
3/3		1/2

2/2		3/3
1/1		

0/1		

		0/1

1/2		0/2

2射失
34.徐仕林

1射失
35.段鹏

.合计

1击柱

1射失 1被封

		1/2

2/3		4/4
2/3		0/3
6/6	0/2	5/8

1射失

1击柱 5射失 1被封

Saves distribution goalkeepers

1.鲁世豪

12.刘振毅

16.韩乐斌

.合计

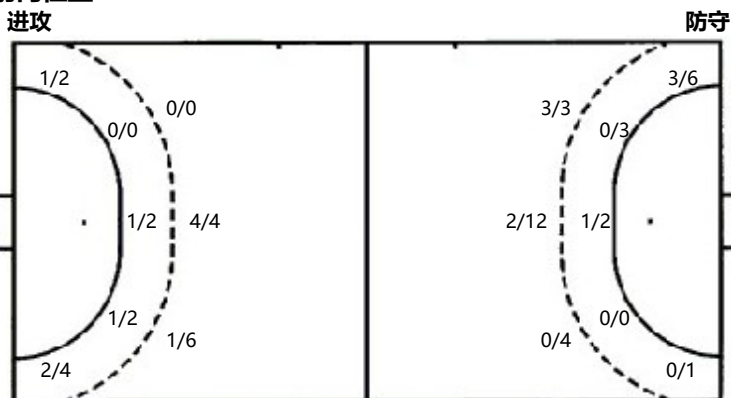
		0/1

0/1		2/3
2/3	2/2	1/3
1/3	1/2	2/7

0/1		
		0/1
1/5	1/1	0/2

0/2		2/3
2/3	2/2	1/4
2/8	2/3	2/10

射门位置



7m球 1/1
快攻 2/4
突破 5/7
超远射 0/0
任意球 1/4

7m球 3/4
快攻 3/3
突破 6/8
超远射 0/0
任意球 1/2

射门统计

位置	得分	被救	射失	击柱	被封	合计	%
9m	5	3	2			10	50
6m	2	2				4	50
边射	3	3				6	50
7m	1					1	100
快攻	2	1		1		4	50
突破	5	1	1			7	71
任意球	1		2		1	4	25
超远射							
合计	19	10	5	1	1	36	53