



# 2024-2025中国手球超级联赛 (男子联赛厦门赛区)

福建厦门

预赛



中国手球协会  
CHINESE HANDBALL ASSOCIATION

个人/全队技术统计  
场次 NO.1

太平洋保险江苏 31.5 - 24.0 上海

(20.5-13.0)(11.0-11.0)

2024-12-04 14:00  
厦门集美大学光前体育

裁判: 张斌(CHN) / 刘欢(CHN)

## 太平洋保险江苏

#	运动员 姓名	进球/射门									进攻				防守			处罚			时间		
		合计	%	9m	6m	边射	7m	快攻	突破	任意球	超远射	助攻	助攻*	造7	失误	抢球	被造	封球	警	2m		红	蓝
1	陈昊	0/1	0																				30:00
3	柴好																						00:18
4	季雨	2/5	40	0/1	0/1				1/2	1/1				1		2	1						50:59
7	周傲	8/12	66.67	0/1	2/2				3/5					2	1	1							60:00
10	王凯强	8/12	66.67	1/3	1/1	0/1	1/1	1/1	3/4							1							60:00
11	张鹏																						00:00
16	张帅																						30:00
19	刘赵梁	4/6	66.67		0/1				4/5					2	1		2		1				48:03
20	庞连康	2/2	100		2/2										2	2	1						54:57
21	徐昊天	1/1	100						1/1					1		1					1		14:27
22	刘文星	4/6	66.67		1/1	3/5															1		58:46
27	卢泉栋	1/1	100			1/1																	05:55
33	闫帅君														1								06:17
	合计	30/46	65.22	1/5	6/8	4/7	4/6	1/1	12/16	1/1	1/2	4	2	4	8	3	6	1		2			06:59:42

守门员		救球 / 射门											时间	
#	姓名	合计	%	9m	6m	边射	7m	快攻	突破	任意球	超远射			
1	陈昊	10/20	50	3/4	2/4	1/2	2/3	0/2	2/4	0/1				30:00
16	张帅	3/16	18.75	1/7	1/4	0/1			1/4					30:00
	合计	13/36	36.11	4/11	3/8	1/3	2/3	0/2	3/8	0/1				01:00:00

助攻\* 未得分助攻



# 2024-2025中国手球超级联赛 (男子联赛厦门赛区)

福建厦门  
预赛



中国手球协会  
CHINESE HANDBALL ASSOCIATION

射门区域统计  
场次 NO.1

太平洋保险江苏 31.5 - 24.0 上海  
(20.5-13.0)(11.0-11.0)

2024-12-04 14:00  
厦门集美大学光前体育

裁判: 张斌(CHN) / 刘欢(CHN)

## 场上队员射门区域

1.陈昊      3.柴好      4.季雨      7.周傲      10.王凯强      11.张鹏      16.张帅

									1/3		2/2	1/1	1/1	0/1						
								1/2	2/2		1/1	0/1								
								1/1	0/1		2/2	5/5	1/1							

1射失  
19.刘赵梁      20.庞连康      1射失 1被封  
21.徐昊天      22.刘文星      2击柱  
27.卢泉栋      33.闫帅君      .合计

1/1			1/1						1/1	1/1								5/7	2/2	2/3
									0/2									2/5		2/3
2/3	1/1	0/1			1/1			1/1	2/2			1/1						10/12	3/3	4/5

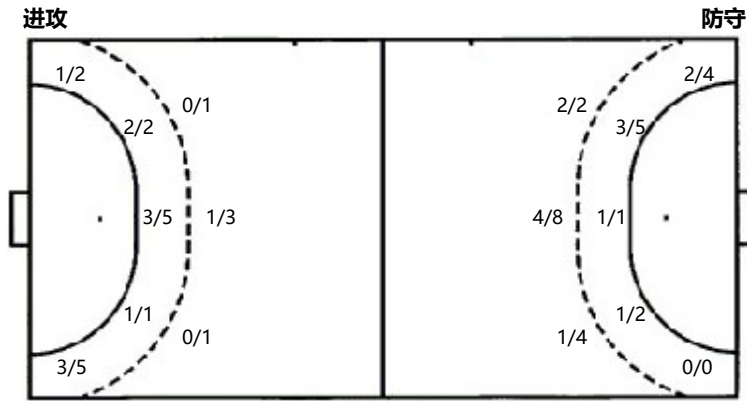
2击柱 2射失 2被封

## 守门员封挡区域

1.陈昊      16.张帅      .合计

1/1	0/1	1/2	0/2			1/3	0/1	1/2
3/5		1/3	1/2		1/3	4/7		2/6
2/4	1/1	1/3	0/4		1/5	2/8	1/1	2/8

## 射门位置



## 射门统计

位置	得分	被救	射失	击柱	被封	合计	%
9m	1	1		1	2	5	20
6m	6	1	1			8	75
边射	4	3				7	57
7m	4	2				6	67
快攻	1					1	100
突破	12	3		1		16	75
任意球	1					1	100
超远射	1		1			2	50
合计	30	10	2	2	2	46	65

7m球	4/6	7m球	1/4
快攻	1/1	快攻	2/2
突破	12/16	突破	5/9
超远射	1/2	超远射	0/0
任意球	1/1	任意球	1/1



# 2024-2025中国手球超级联赛 (男子联赛厦门赛区)

福建厦门

预赛



中国手球协会  
CHINESE HANDBALL ASSOCIATION

射门区域统计  
场次 NO.1

太平洋保险江苏 31.5 - 24.0 上海

(20.5-13.0)(11.0-11.0)

2024-12-04 14:00  
厦门集美大学光前体育馆

裁判: 张斌(CHN) / 刘欢(CHN)

## 上海

#	运动员 姓名	射门/进球									进攻				防守			处罚			时间		
		合计	%	9m	6m	边射	7m	快攻	突破	任意球	超远射	助攻	助攻*	造7	失误	抢断	被造	封球	警	2m		红	蓝
2	周倍仕	0/1		0/1																			03:40
5	贺政	1/2	50		1/1				0/1					1		1				1			22:14
7	张立成	5/8	62.5	3/3			0/2		2/3					1	1	1							49:01
8	高震东	0/2		0/1	0/1									3									40:49
9	刘子杰	2/2	100		1/1				1/1			1		3		1		1		1			38:41
10	朱世杰	1/3	33.33		0/1			1/1	0/1			1				1							15:29
14	沈吉磊	6/8	75	4/6					1/1	1/1		2			5	1		1					44:46
15	庄旭杰																			1			22:57
16	张逸豪																						10:09
22	陈辰																						43:47
23	周烁	0/1		0/1																			07:42
25	潘玮杰	3/6	50		1/2	2/4								2						2			51:37
28	任浩宇																						04:51
29	王子豪	1/1	100		1/1																		05:37
31	李瑞	1/2	50				0/1		1/1							1							03:58
88	杨廷庆	3/6	50	0/2	1/1		1/1	1/1	0/1			1		1	3					1			44:15
	合计	23/42	54.76	7/14	5/8	2/4	1/4	2/2	5/9	1/1		5		6	13	3	4	2		6			06:49:33

守门员		救球 / 射门											时间
#	姓名	合计	%	9m	6m	边射	7m	快攻	突破	任意球	超远射		
16	张逸豪	2/12	16.67	0/1	1/4	0/1	1/3		0/3			10:09	
22	陈辰	8/27	29.63	1/1	0/3	3/6	1/3	0/1	3/12	0/1		43:47	
	合计	10/39	25.64	1/2	1/7	3/7	2/6	0/1	3/15	0/1		00:53:56	

助攻\* 未得分助攻



# 2024-2025中国手球超级联赛 (男子联赛厦门赛区)

福建厦门  
预赛



中国手球协会  
CHINESE HANDBALL ASSOCIATION

个人/全队技术统计  
场次 NO.1

太平洋保险江苏 31.5 - 24.0 上海  
(20.5-13.0)(11.0-11.0)

2024-12-04 14:00  
厦门集美大学光前体育

裁判: 张斌(CHN) / 刘欢(CHN)

## Shot distribution by player

2.周倍仕

5.贺政

7.张立成

8.高震东

9.刘子杰

10.朱世杰

14.沈吉磊

0/1		

0/1		
1/1		

1/1		
1/2		
1/2		2/2

		0/1

1/1		1/1

0/1		
1/1		

1/1		
1/2		1/1
1/2		2/2

15.庄旭杰

16.张逸豪

1射失  
22.陈辰

23.周烁

25.潘玮杰

1射失  
28.任浩宇

29.王子豪





		1/1
		1/2
1/1	0/1	


1/1		

31.李瑞

88.杨廷庆

.合计

1射失

1射失

	1/1	0/1

		2/2
		1/3

2/3	1/1	1/2
3/7		4/6
6/8	0/1	6/8

1击柱

1击柱 4射失 1被封

## Saves distribution goalkeepers

16.张逸豪

22.陈辰

.合计

1/5		0/1
		0/1
0/2		1/3

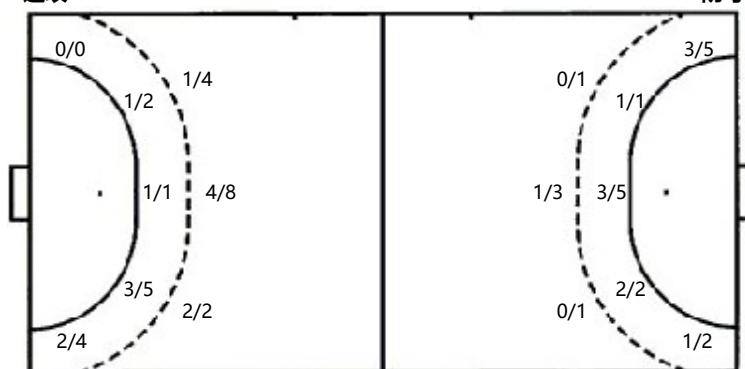
1/2	0/2	1/2
3/5		1/2
2/10	0/2	0/2

2/7	0/2	1/3
3/5		1/3
2/12	0/3	1/5

## 射门位置

进攻

防守



7m球 1/4  
 快攻 2/2  
 突破 5/9  
 超远射 0/0  
 任意球 1/1

7m球 4/6  
 快攻 1/1  
 突破 12/16  
 超远射 1/2  
 任意球 1/1

## 射门统计

位置	得分	被救	射失	击柱	被射	合计	%
9m	7	4	1	1	1	14	50
6m	5	3				8	63
边射	2	1	1			4	50
7m	1	2	1			4	25
快攻	2					2	100
突破	5	3	1			9	56
任意球	1					1	100
超远射							
合计	23	13	4	1	1	42	55