



2024-2025中国手球超级联赛 (男子联赛厦门赛区)

福建厦门
四分之一决赛



中国手球协会
CHINESE HANDBALL ASSOCIATION

个人/全队技术统计
场次 NO.20

安徽 39.5 - 29.5 天津
(19.0-11.0)(20.5-18.5)

2024-12-10 20:00
厦门集美大学光前体育馆

裁判: 马晓晔(CHN) / 杨政(CHN)

安徽

#	运动员 姓名	进球/射门										进攻				防守			处罚		时间	
		合计	%	9m	6m	边射	7m	快攻	突破	任意球	超远射	助攻	助攻*	造7	失误	抢球	被造	封球	警	2m		红
1	郭世伟	1/1	100					1/1						1								18:15
3	张建	5/7	71.43		1/1	2/4		2/2					1	1		1						45:27
4	王巨柱	0/2	0	0/2									1			2				1		25:00
6	叶志伟	6/9	66.67	2/3	2/3			2/3					2	2		2	1		1			41:54
8	管家乐	0/4	0			0/2		0/2							1							12:15
9	李双	4/5	80	2/3	1/1				1/1						2	1	1	2				36:09
10	王东昇	2/3	66.67		2/3								1			1	1	1	1			34:08
12	饶原源	3/3	100				1/1		2/2				3	2		3	2					27:32
13	金永峰	1/1	100	1/1									1			1						04:19
14	姚幸运	3/4	75			2/2		1/2														29:29
16	丁浩然																					30:06
19	李明																					06:03
22	谢谨阳																					23:51
24	徐安格	1/1	100	1/1											1	1	1					21:54
25	毛饶翔	8/15	53.33	3/9	2/2		1/1	1/1	1/2				3			4						42:55
52	赵帅	1/2	50					1/2														18:29
	合计	35/57	61.4	9/19	8/10	4/8	2/2	8/13	4/5				12	5		17	8	3	4	1		06:57:46

守门员		救球 / 射门										时间
#	姓名	合计	%	9m	6m	边射	7m	快攻	突破	任意球	超远射	
16	丁浩然	5/14	35.71	2/3	1/3	1/1		1/5	0/1	0/1		30:06
19	李明	0/4			0/3	0/1						06:03
22	谢谨阳	6/19	31.58	3/7	0/4	0/2		3/5	0/1			23:51
	合计	11/37	29.73	5/10	1/10	1/4		4/10	0/2	0/1		01:00:00

助攻* 未得分助攻



2024-2025中国手球超级联赛 (男子联赛厦门赛区)

福建厦门
四分之一决赛



中国手球协会
CHINESE HANDBALL ASSOCIATION

射门区域统计
场次 NO.20

安徽 39.5 - 29.5 天津
(19.0-11.0)(20.5-18.5)

2024-12-10 20:00
厦门集美大学光前体育

裁判: 马晓晔(CHN) / 杨政(CHN)

场上队员射门区域

1.郭世伟

3.张建

4.王巨柱

6.叶志伟

8.管家乐

9.李双

10.王东昇

1/1		

1/1		
1/1		
1/1	1/1	1/1

1/1		1/1
1/2		
1/1		2/3

		0/1
0/2		

2/2		2/2

1/1		
1/1		

12.饶原源

2射失
13.金永峰

1击柱 1射失
14.姚幸运

1射失
16.丁浩然

1击柱
19.李明

1射失
22.谢谨阳

1射失
24.徐安格

1/1		
		2/2

		1/1

1/1		
1/1		
1/1		0/1

		1/1

25.毛饶翔

52.赵帅

.合计

1/2	1/1	
1/2	0/1	2/3
		3/3

2射失 1被封

	1/2	

6/7	1/1	1/1
4/6	0/1	4/6
7/9	2/3	10/12

2击柱 8射失 1被封

守门员封挡区域

16.丁浩然

19.李明

22.谢谨阳

.合计

1/2		1/2
1/3	1/2	1/5

0/1		
0/3		

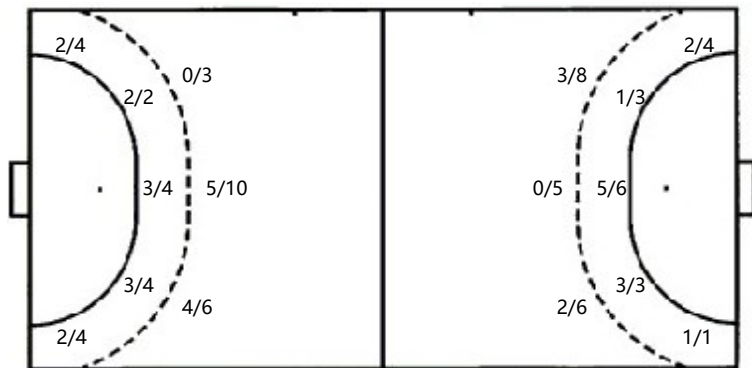
0/2	0/1	
3/3	1/1	2/2
0/4	0/1	0/5

1/5	0/1	1/2
3/3	1/1	2/2
1/10	1/3	1/10

射门位置

进攻

防守



7m球 2/2
 快攻 8/13
 突破 4/5
 超远射 0/0
 任意球 0/0

7m球 0/0
 快攻 6/11
 突破 2/2
 超远射 0/0
 任意球 1/1

射门统计

位置	得分	被救	射失	击柱	被封	合计	%
9m	9	3	5	1	1	19	47
6m	8	1	1			10	80
边射	4	1	2	1		8	50
7m	2					2	100
快攻	8	5				13	62
突破	4	1				5	80
任意球							
超远射							
合计	35	11	8	2	1	57	61



2024-2025中国手球超级联赛 (男子联赛厦门赛区)

福建厦门
四分之一决赛



中国手球协会
CHINESE HANDBALL ASSOCIATION

射门区域统计
场次 NO.20

安徽 39.5 - 29.5 天津
(19.0-11.0)(20.5-18.5)

2024-12-10 20:00
厦门集美大学光前体育

裁判: 马晓晔(CHN) / 杨政(CHN)

天津

#	运动员 姓名	射门/射球									进攻				防守			处罚			时间		
		合计	%	9m	6m	边射	7m	快攻	突破	任意球	超远射	助攻	助攻*	造7	失误	抢球	被造	封球	警	2m		红	蓝
3	齐善雨	2/4	50		1/1	1/3								1	1								40:20
4	刘雪东													1									04:19
6	赵晨阳																						00:00
8	曹悦																						00:00
10	苏尧	1/2	50		0/1				1/1		3			2									27:02
17	阚辉	0/1		0/1									1							1			21:49
22	辛宇博										1												30:00
24	黄春瑞	8/10	80		1/1	1/1		5/7	1/1					2	1								59:13
26	白鸿鹤	0/1		0/1									1	2						3			13:52
28	何喜年																						29:52
31	韩金祝																						19:38
44	周群																						00:00
51	蔺超丞	4/10	40	1/6	1/2			1/1	1/1		5			4	1								50:23
56	丁言泽	5/9	55.56	3/6	2/3							1		7	3								56:07
69	赵文智	3/10	30	1/5	2/2			0/3			1		1	3				1	1				31:53
78	李鹏钊	3/3	100		2/2	1/1					1			1									25:34
	合计	26/50	52	5/19	9/12	3/5		6/11	2/2	1/1		11	1	3	23	6		1	5				06:50:02

守门员		救球 / 射门											时间
#	姓名	合计	%	9m	6m	边射	7m	快攻	突破	任意球	超远射		
22	辛宇博	3/21	14.29	1/6	0/5	0/1		2/7	0/2			30:00	
28	何喜年	8/25	32	2/6	1/4	1/4	0/2	3/6	1/3			29:52	
	合计	11/46	23.91	3/12	1/9	1/5	0/2	5/13	1/5			00:59:52	

助攻* 未得分助攻



2024-2025中国手球超级联赛 (男子联赛厦门赛区)

福建厦门
四分之一决赛



中国手球协会
CHINESE HANDBALL ASSOCIATION

个人/全队技术统计
场次 NO.20

安徽 39.5 - 29.5 天津
(19.0-11.0)(20.5-18.5)

2024-12-10 20:00
厦门集美大学光前体育馆

裁判: 马晓晔(CHN) / 杨政(CHN)

Shot distribution by player

3.齐善雨

4.刘雪东

6.赵晨阳

8.曹悦

10.苏尧

17.阚辉

22.辛宇博

0/1		
		2/2

		1/1

		0/1

1射失

24.黄春瑞

26.白鸿鹤

28.何喜年

31.韩金祝

1射失

44.周群

51.蔺超丞

56.丁言泽

1/1		1/2
		0/1
1/1	1/1	4/4

0/1		

1/1		
0/1		
3/3		

2/2	1/1	
2/2		0/1

69.赵文智

78.李鹏钊

.合计

3射失 2被封

2射失 1被封

0/2	0/1	0/1
	1/1	2/2

2击柱 1被封

3/3		

4/5	1/1	1/2
0/3	0/1	0/2
9/10	2/3	9/10

2击柱 7射失 4被封

Saves distribution goalkeepers

22.辛宇博

28.何喜年

.合计

0/5	0/1	
		1/4
0/4	1/2	1/5

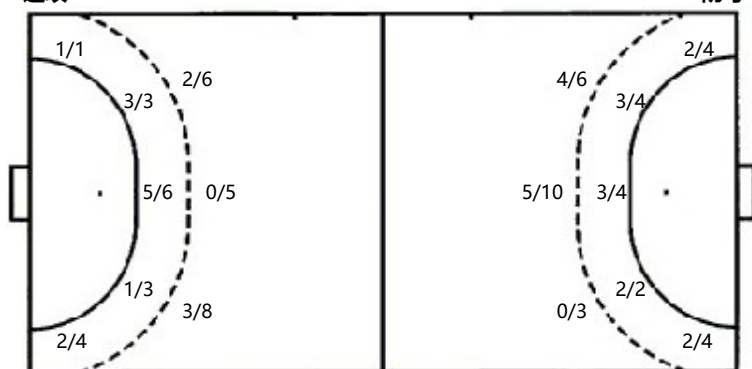
1/2		0/1
2/6	1/1	1/2
2/5	0/1	1/7

1/7	0/1	0/1
2/6	1/1	2/6
2/9	1/3	2/12

射门位置

进攻

防守



射门统计

位置	得分	被救	射失	击柱	被封	合计	%
9m	5	5	4	1	4	19	26
6m	9	1	2			12	75
边射	3	1	1			5	60
7m							
快攻	6	4		1		11	55
突破	2					2	100
任意球	1					1	100
超远射							
合计	26	11	7	2	4	50	52